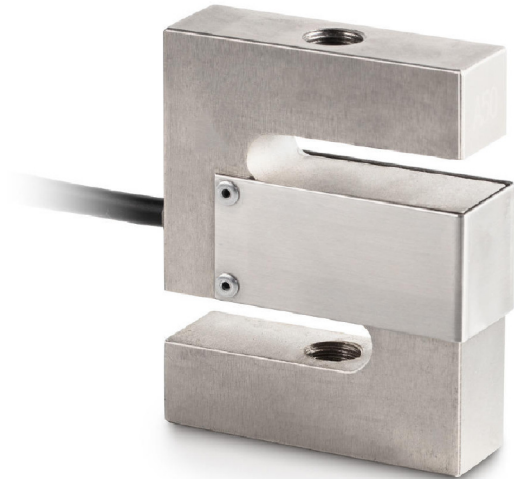


KERN CS2000-3Q1

Celle di misura 6 conduttori âSà per misurazione di forza e massa



Sistema di misurazione

| | |
|------------------------------------|----------|
| Combined Error: | 0,017 % |
| Load cell connection: | 6-Leiter |
| Parametro nominale: | 2 |
| Portata [Max]: | 2 t |
| Resolution Load cell â Verifiable: | 3000 e |
| Y value: | 10000 |

Condizioni ambientali

| | |
|--------------------------------|--------|
| Temperatura ambiente minima: | -10 °C |
| Temperatura d'impiego massima: | 40 °C |

Imballaggio & spedizione

| | |
|---------------------------------|-------------------|
| Dimensioni imballaggio (LxPxA): | 250 x 155 x 60 mm |
| Peso lordo: | 1,494 kg |
| Peso netto: | 1,300 kg |
| Spedizione: | 24 h |
| Tipo della spedizione: | Corriere |

Forma

| | |
|---------------------|-----------------|
| Dimensioni (LxPxA): | 90 x 70 x 32 mm |
| Lunghezza cavo: | 5 m |

Piktogramme

STANDARD

