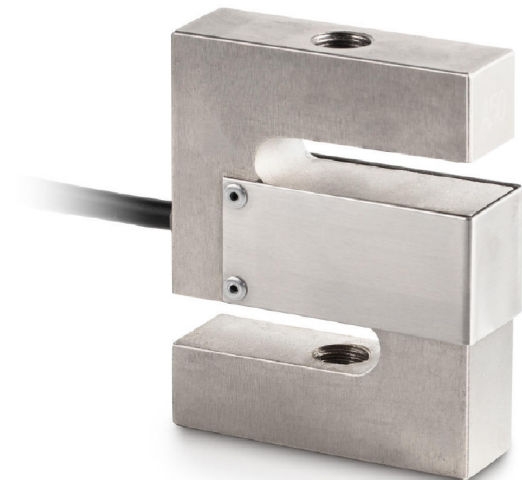


# KERN CS500-3Q1

Celle di misura 6 conduttori âSà per misurazione di forza e massa



## Sistema di misurazione

Combined Error:	0,017 %
Load cell connection:	6-Leiter
Parametro nominale:	2
Portata [Max]:	500 kg
Resolution Load cell â Verifiable:	3000 e
Y value:	10000

## Condizioni ambientali

Temperatura ambiente minima:	-10 °C
Temperatura d'impiego massima:	40 °C

## Imballaggio & spedizione

Dimensioni imballaggio (LxPxA):	250 x 155 x 60 mm
Peso lordo:	921 g
Peso netto:	780 g
Spedizione:	24 h
Tipo della spedizione:	Corriere

## Forma

Dimensioni (LxPxA):	80 x 62,1 x 19 mm
Lunghezza cavo:	5 m

## Piktogramme

STANDARD

