



Codifica d'ordine

AIR30-8-H-2500/38a

L'interruttore fotoelettrico attivo ad infrarossi

Con cavo fisso di 5 m

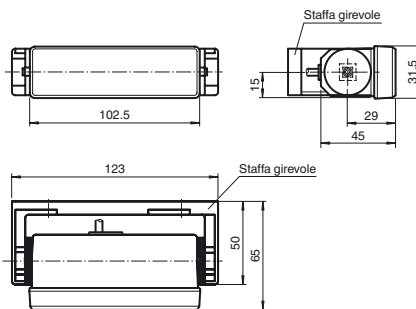
Caratteristiche

- Sensore a singolo raggio luminoso
- Può essere utilizzato per controllare i bordi di chiusura principali e secondari
- Sicurezza spigoli di chiusura portelli a pale rotanti e a giostra
- Allineamento preciso del fascio grazie a un fascio luminoso accuratamente concentrato
- Modalità di esercizio a soppressione dello sfondo: ignora gli oggetti al di fuori del raggio di rilevamento

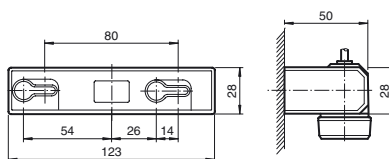
Certificazione

AIR30 è una serie di scanner attivi a infrarossi con eccellenti proprietà ottiche per il monitoraggio dei punti ciechi in una vasta gamma di sistemi per porte. La gamma diversificata di alloggiamenti e opzioni di montaggio consente ai dispositivi di adattarsi a tutte le condizioni di montaggio.

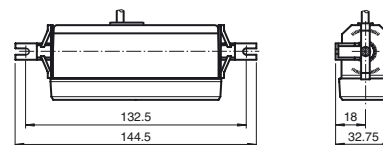
Dimensioni



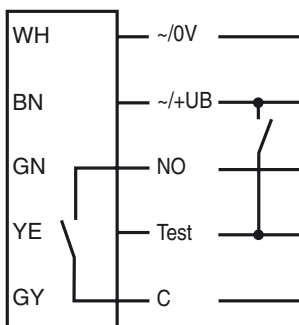
Misure di montaggio della staffa girevole



Misure di montaggio con il set della squadra di fissaggio AIR30



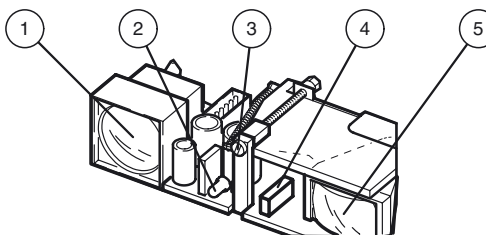
Allacciamento elettrico



Attenzione!

L'ingresso di prova non può essere fatto funzionare con tensione alternata!

Indicatori/Elementi di comando



1	Trasmittente
2	Visualizzatore LED
3	Regolatore dell'ampiezza di scansione
4	Commutatore presenza/assenza luce
5	Ricevitore

Data di edizione: 2017-09-11 09:31 Data di stampare: 2017-09-11 119899_ita.xml

Consultate "Note generali relative alle informazioni sui prodotti Pepperl+Fuchs".

Pepperl+Fuchs Group
www.pepperl-fuchs.com

USA: +1 330 486 0001
fa-info@us.pepperl-fuchs.com

Germania: +49 621 776-1111
fa-info@pepperl-fuchs.com

Singapore: +65 6779 9091
fa-info@sg.pepperl-fuchs.com

Dati tecnici**Dati generali**

Campo di scansione min.	550 ... 1000 mm
Campo di scansione max.	550 ... 2500 mm
Trasmettitore fotoelettrico	IREDD
Tipo di luce	infrarosso, modulata
Differenza bianco-nero (6%/90%)	≤ 400 mm alla distanza di 2000 mm
Frequenza di trasmissione	1800 Hz
Modo operativo	Soppressione dello sfondo
Diametro spot	50 mm Per ampiezza di scansione 2000 mm
Angolo di apertura	circa. 1,4 °
Accessori facenti parte della fornitura	Staffa rotante, staffa di montaggio

Parametri Functional Safety

MTTF _d	1050 a
Durata dell'utilizzo (T _M)	20 a
Grado di copertura della diagnosi (DC)	90 %

Indicatori / Elementi di comando

Visualizzatore funzioni	LED rosso: si accende con uscita attiva
Elementi di comando	Regolatore dell'ampiezza di scansione, commutatore per presenza/assenza luce

Dati elettrici

Tensione di esercizio	U _B	10 ... 48 V DC / 11 ... 36 V AC
Corrente in assenza di carico	I ₀	100 mA

Ingresso

Ingresso di test	Spegnimento del emettitore con +U _B
------------------	--

Uscita

Tipo di circuito	Commutazione light on/dark on, invertibile
Uscita del segnale	Relè, 1 contatto NA
Tensione di uscita	≤ 50 V AC / 24 V DC
Corrente di uscita	≤ 200 mA AC / 1 A DC
Tempo di reazione	70 ms
Ttempo caduta	t _{off} circa. 200 ms

Condizioni ambientali

Temperatura ambiente	-20 ... 60 °C (-4 ... 140 °F)
Temperatura di stoccaggio	-20 ... 75 °C (-4 ... 167 °F)

Dati meccanici

Grado di protezione	IP52
Collegamento	Cavo fisso 5 m
Materiale	
Custodia	Plastica
Superficie dell'ottica	Luran®
Peso	50 g

Conformità agli standard e alle direttive

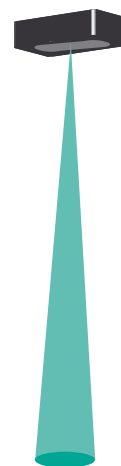
Conformità alle direttive	
Direttiva 2004/108/CE sulla compatibilità elettromagnetica	EN 60947-5-2:2007+A1:2012
Standard di conformità	
Standard di prodotto	EN 60947-5-2:2007+A1:2012 IEC 60947-5-2:2007 + A1:2012
Norme	EN 61000-6-2:2005 + AC:2005 ad esclusione di EN 61000-4-5, EN 61000-4-11 EN 61000-6-3:2007+A1:2011

Omologazioni e certificati

Omologazione CCC	Certified by China Compulsory Certification (CCC)
------------------	---

Le applicazioni tipiche

- Monitoraggio dei punti ciechi e dei punti di schiacciamento sulle porte girevoli e a giostra
- Sistema di monitoraggio porte nel settore del trasporto pubblico locale

Acquisizione di campo**Accessori****UP-Einbaurahmen**

Telaio da incasso per sensori delle serie AIR30 e PROSCAN

Flush Mounting AIR30

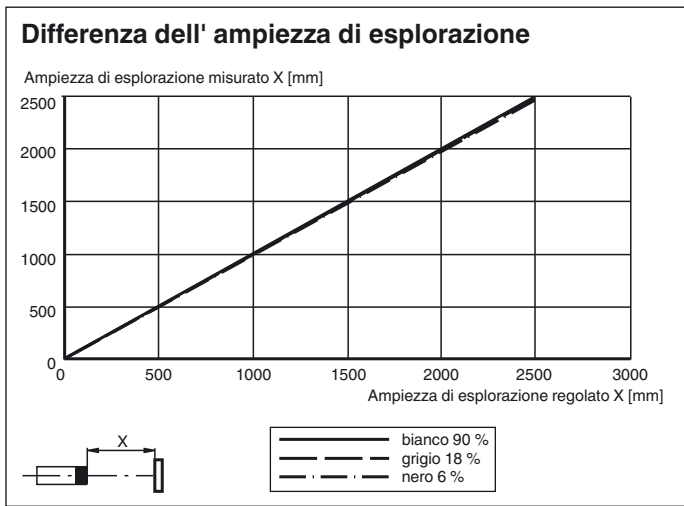
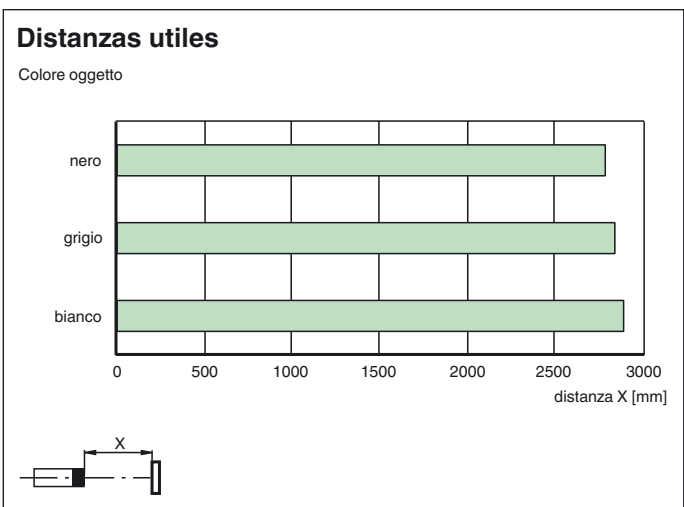
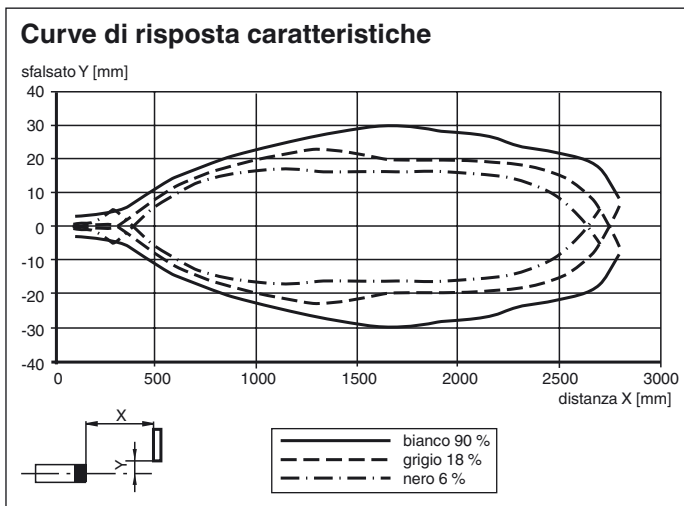
Copertura di installazione per i sensori serie AIR30

Wetterhaube AIR30

Tettuccio per AIR30 di serie

Per altri accessori vedere il sito Internet www.pepperl-fuchs.com

Curve/Diagrammi



Principio di funzionamento

Gli scanner attivi infrarossi rilevano persone e oggetti che utilizzano radiazioni infrarosse a onda corta secondo il principio della triangolazione. Viene fatto scattare un segnale di commutazione se il fascio a infrarossi emesso viene riflesso da un oggetto all'interno del campo di rilevamento specificato. Laddove è attivata la soppressione dello sfondo, lo sfondo (ad. es. il suolo) viene rilevato ma non viene preso in considerazione.

Ciò consente di impostare un'area di rilevamento estremamente precisa e di garantire affidabilità nel rilevamento di persone, veicolo e altri oggetti.

Data di edizione: 2017-09-11 09:31 119899_ita.xml

Consultate "Note generali relative alle informazioni sui prodotti Pepperl+Fuchs".

Principio di funzionamento
Analisi dello sfondo

Oggetto nel campo di rilevamento:

