



Codifica prodotto

LD28/LV28-LAS-F1-7675

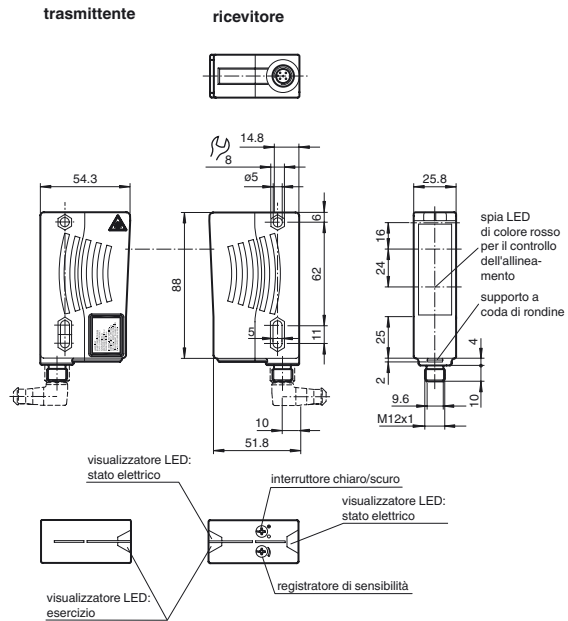
Fotocellula a sbarramento

Con connettore a spina (M12 x 1), 5 poli

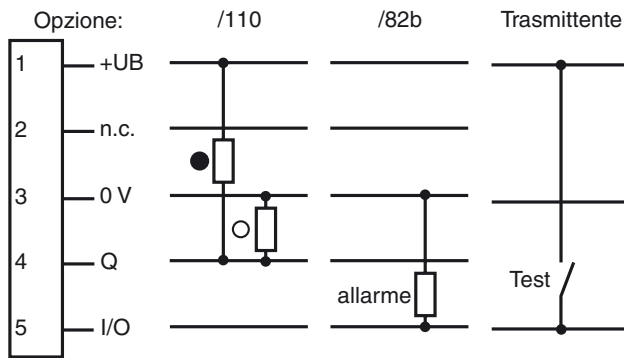
Caratteristiche

- Serie universale con elevata flessibilità dei campi di utilizzo
- Resistente ai rumori: funzionamento affidabile in tutte le condizioni
- LED visibili a distanza, come ausilio di allineamento dietro l'ottica del ricevitore
- Emittitore con ingresso di prova
- Versione con laser per lunghe portate

Dimensioni

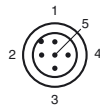


Schema elettrico



- = Intervento in presenza di luce
- = commutazione sullo scuro

Posizione PIN connettore



Colori dei conduttori secondo la EN 60947-5-2

- 1 | BN
- 2 | WH
- 3 | BU
- 4 | BK
- 5 | GY

Data di edizione: 2018-03-26 09:54 Data di stampare: 2018-04-03 310277_ita.xml

Consultate "Note generali relative alle informazioni sui prodotti Pepperl+Fuchs".

Pepperl+Fuchs Group
www.pepperl-fuchs.com

USA: +1 330 486 0001
fa-info@us.pepperl-fuchs.com

Germania: +49 621 776-1111
fa-info@pepperl-fuchs.com

Singapore: +65 6779 9091
fa-info@sg.pepperl-fuchs.com

Dati tecnici**Componenti di sistema**

Trasmettitori	LD28-LAS-F1-7675
Ricevitori	LV28-LAS-F1-7675

Dati generali

Distanza della portata	0 ... 120 m
Portata limite	150 m
Trasmettitore fotoelettrico	Diode laser
Tipo di luce	rossa modulata
Dati caratteristici del laser	
Indicazione	FASCIO LASER , NON FISSARE IL FASCIO
Classe laser	2
Lunghezza d'onda	650 nm
Divergenza fascio	< 4 mrad
Durata degli impulsi	20 µs
Tasso di ripetizione	25 kHz
Energia impulso max.	18 nJ
Sussidio di posizionamento	LED rosso (nell'ottica del ricevitore) luce costante in caso di interruzione del raggio, luce lampeggiante al raggiungimento del punto di commutazione, luce spenta al raggiungimento della riserva di funzionamento
Diametro spot	Circa 20 mm a 5 m, circa 75 mm x 300 mm a 70 m orizzontale rispetto all'asse dell'alloggiamento
Angolo di apertura	Emittitore: 0,23 ° Ricevitore: 5 °
Limite luce estranea	50000 Lux

Parametri Functional Safety

MTTF _d	540 a
Durata dell'utilizzo (T _M)	20 a
Grado di copertura della diagnosi (DC)	90 %

Indicatori / Elementi di comando

Visualizzatore di stato	LED verde
Visualizzatore funzioni	LED giallo: 1. Il LED è acceso costantemente: Segnale > 2 x punto d'intervento (funzionamento ausiliario) 2. Il LED lampeggia: Segnale tra 1 x punto d'intervento e 2 x punto d'intervento 3. Il LED è spento: segnale < punto di intervento
Elementi di comando	Regolatore della sensibilità (Regolazione a < 25% della gamma di funzionamento effettiva) , Commutatore presenza/assenza luce

Dati elettrici

Tensione di esercizio	U _B	10 ... 30 V DC
Oscillazione		10 %
Corrente in assenza di carico	I ₀	Emittitore: ≤ 55 mA Ricevitore: ≤ 40 mA

Ingresso

Ingresso di test	Spegnimento del emittitore a +U _B
------------------	--

Uscita

Uscita di preallarme	1 transistor PNP, protetto da cortocircuiti, protetto da inversione di polarità, collettore aperto, U _{max} = 30 V c.c., I _{max} = 0,2 A. L'uscita si disattiva se il livello del segnale scende al di sotto della riserva di funzionamento per circa 10 secondi (i LED gialli e rossi lampeggiano). Se il fascio di luce si interrompe almeno quattro volte durante questo periodo di tempo, l'uscita si disattiva immediatamente.	
Tipo di circuito	Commutazione light on/dark on, invertibile	
Uscita del segnale	1 uscita in controfase, a prova di cortocircuito, a polarità protetta	
Tensione di uscita	max. 30 V DC	
Corrente di uscita	max. 100 mA	
Frequenza di commutazione	f	1000 Hz
Tempo di reazione		0,5 ms

Conformità

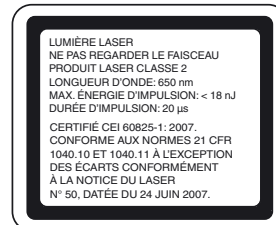
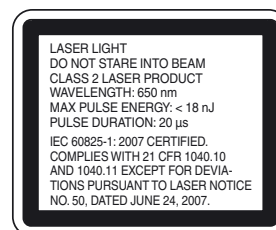
Standard di prodotto	EN 60947-5-2
Sicurezza laser	EN 60825-1

Condizioni ambientali

Temperatura ambiente	0 ... 40 °C (32 ... 104 °F)
Temperatura di stoccaggio	-20 ... 75 °C (-4 ... 167 °F)

Dati meccanici

Larghezza della scatola	25,8 mm
Altezza della scatola	88 mm
Profondità della scatola	54,3 mm
Grado di protezione	IP67
Collegamento	connettore a spina di plastica M12 x 1, 5 poli
Materiale	
Custodia	Plastica ABS

Laser etichetta**Accessori****OMH-05****OMH-07****OMH-21**

Staffa di montaggio

OMH-22

Staffa di montaggio

OMH-MLV11-K

Blocchetto di fissaggio per sensori con innesto a coda di rondine

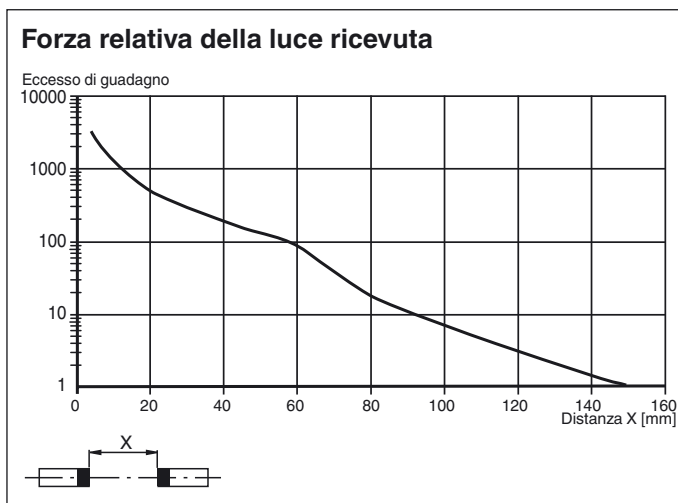
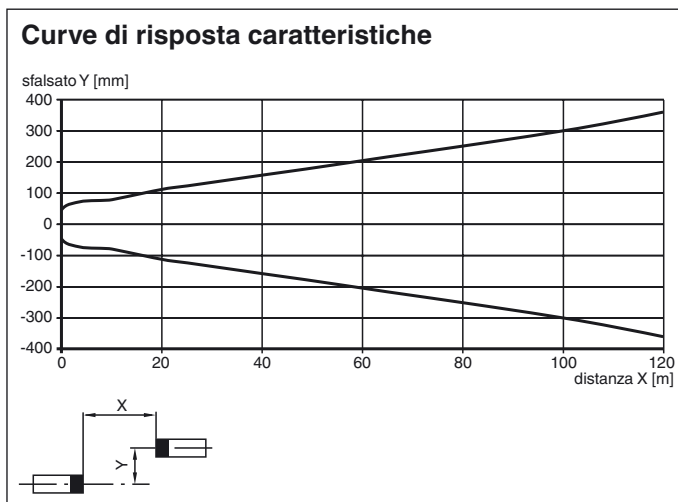
OMH-RLK29-HW**OMH-RL28-C****V15-G-2M-PUR**

scatola connessione cavi, M12,a 5 poli, cavo PUR

Per altri accessori vedere il sito Internet www.pepperl-fuchs.com

Superficie dell'ottica	Disco di plastica
Peso	140 g (Trasmittente e ricevitore)
Omologazioni e certificati	
Classe di protezione	II, Tensione di taratura ≤ 250 V AC con grado d'impurità 1-2 a norma IEC 60664-1
omologazione UL	cULus Listed , Class 2 Power Source
Omologazione CCC	I prodotti con tensione di esercizio ≤ 36 V non sono soggetti al regime di autorizzazione e pertanto non sono provvisti di marcatura CCC.
Approvazione FDA	IEC 60825-1:2007 Complies with 21 CFR 1040.10 and 1040.11 except for deviations pursuant to Laser Notice No. 50, dated June 24, 2007

Curve/Diagrammi



Nota sul laser classe laser 2

- L'irradiazione può causare irritazioni soprattutto in un ambiente buio. Non puntare verso persone!
- Attenzione: Luce laser, non guardare nel fascio!
- La manutenzione e la riparazione possono essere effettuate solo da personale di servizio autorizzato!
- Montare il dispositivo in modo che le avvertenze siano chiaramente visibili e leggibili.
- Attenzione: L'utilizzo di istruzioni diverse dalle istruzioni per l'uso e per la regolazione qui fornite oppure l'effettuazione di procedure diverse può causare una pericolosa irradiazione.