



Codifica d'ordine

RLK29-55/59/116

Fotocellula a riflessione

Con vano morsetti

Caratteristiche

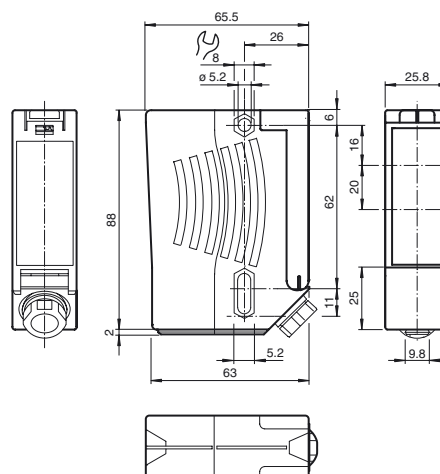
- Fotocellula compatta e robusta per la protezione di accessi a fascio singolo
- Insensibile alla luce estranea, anche delle lampade a basso consumo di energia
- Antimanomissione, senza comandi
- Versione adatta a tensione di tipo universale
- Uscita a relè

Certificazione

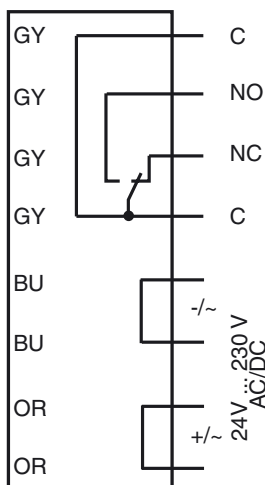
La Serie 29 è una gamma di sensori fotoelettrici affidabili e soprattutto economici per il monitoraggio di porte industriali, ascensori e cancelli automatici. L'alto grado di protezione li rende ideali per impieghi all'aperto e negli ingressi ai locali, oltre che in ambienti difficili. Questi "sensori a tensione universale" possono essere attivati con una tensione di alimentazione compresa tra 24 V e 240 V e con corrente continua o alternata.

Data di edizione: 2017-02-10 08:22 Data di stampare: 2017-02-10 11:46:42_ita.xml

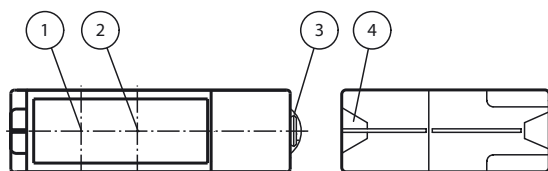
Dimensioni



Allacciamento elettrico



Indicatori/Elementi di comando



1	Emettitore
2	Ricevitore
3	Montaggio a coda di rondine
4	Display funzioni
	giallo

Dati tecnici**Dati generali**

Distanza della portata	0 ... 12 m
Distanza del riflettore	0,04 ... 12 m
Portata limite	14 m
Oggetto di riferimento	Riflettore H85-2
Trasmittitore fotoelettrico	LED
Tipo di luce	rossa modulata , 640 nm
Diametro spot	circa. 35 mm alla distanza di 12 m
Angolo di apertura	$\pm 1^\circ$
Limite luce estranea	90000 Lux

Parametri Functional Safety

MTTF _d	1460 a
Durata dell'utilizzo (T _M)	20 a
Grado di copertura della diagnosi (DC)	0 %

Indicatori / Elementi di comando

Visualizzatore funzioni	LED rosso accesso: con raggio libero lampeggiante: al di sotto della riserva funzionamento spento: in caso di interruzione del raggio
-------------------------	--

Dati elettrici

Tensione di esercizio	U _B	24 ... 230 V AC/DC
Oscillazione		10 %
Corrente in assenza di carico	I ₀	≤ 8,5 mA
Consumo (di potenza)	P ₀	0,2 W a 24 V DC , 1,8 W a 230 V AC 3 VA

Uscita

Tipo di circuito	Commutazione dark on	
Uscita del segnale	Relè, 1 contatto di commutazione	
Tensione di uscita	230 V AC	
Corrente di uscita	max. 2 A	
Frequenza di commutazione	f	7 Hz
Tempo di reazione		50 ms

Condizioni ambientali

Temperatura ambiente	-20 ... 60 °C (-4 ... 140 °F)
Temperatura di stoccaggio	-30 ... 70 °C (-22 ... 158 °F)

Dati meccanici

Grado di protezione	IP67
Collegamento	Vano morsetti
Materiale	
Custodia	Materiale sintetico ABS, a bassa infiammabilità
Superficie dell'ottica	Disco di plastica
Peso	100,7 g
Indicazione	Fusibile di protezione degli apparecchi ≤ 2 A (ad azione ritardata) conforme alla norma IEC 60127-2 Parte 1 Raccomandazione: controllare il funzionamento dell'apparecchio dopo il cortocircuito.

Conformità agli standard e alle direttive

Conformità alle direttive	Direttiva sulla bassa tensione 2006/95/CE Direttiva EMC 2004/108/CE
Standard di conformità	
Standard di prodotto	EN 60947-5-2:2007 IEC 60947-5-2:2007

Omologazioni e certificati

Conformità CE	sì
Conformità EAC	TR CU 020/2011 TR CU 004/2011
omologazione UL	cULus Listed Attenzione: Questa apparecchiatura è classificata come apparecchiatura aperta. Deve essere montata all'interno di una custodia in grado di proteggere da incendi interni e di impedire lesioni a persone per l'accesso diretto alle parti interne in base allo standard UL 508.
Omologazione CCC	Certified by China Compulsory Certification (CCC)

Le applicazioni tipiche

- Monitoraggio dei bordi di chiusura di ascensori e porte industriali automatici
- Monitoraggio del raggio di scorrimento dei cancelli automatici
- Rilevamento e tracciatura di oggetti nella gestione dei materiali

Acquisizione di campo**Accessori****OMH-RLK29**

Staffa di montaggio

OMH-RLK29-HW**OMH-RLK29-HW-120****OMH-21**

Staffa di montaggio

OFR-100/100

Pellicola di riflessione 100 mm x 100 mm

REF-C110-2

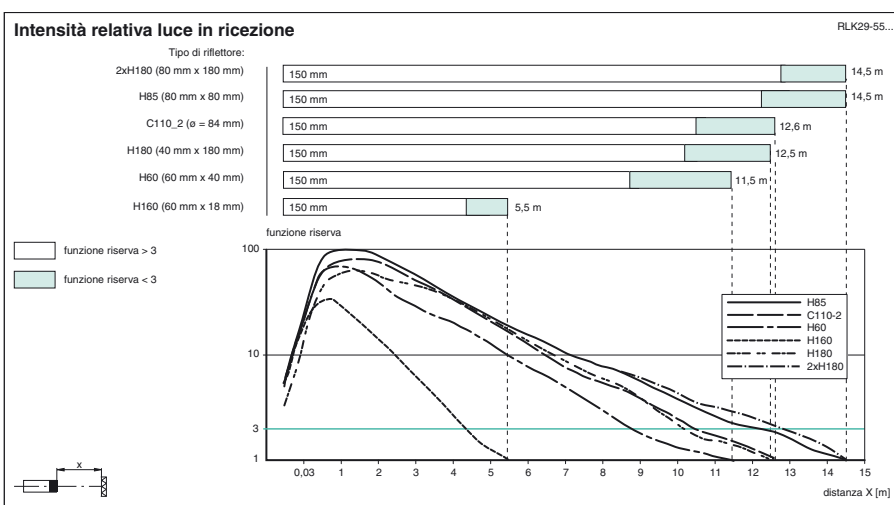
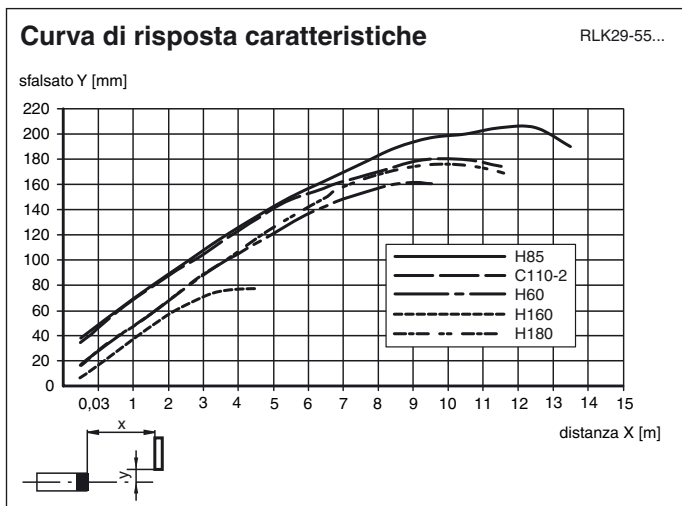
Riflettore, rotondo ø 84 mm, foro di montaggio centrale

REF-H180**REF-H160****REF-H85-2****REF-H60-2**

Riflettore con fori di attacco

REF-H50Per altri accessori vedere il sito Internet www.pepperl-fuchs.com

Curve/Diagrammi



Data di edizione: 2017-02-10 08:22 Data di stampare: 2017-02-10 11:46:42_ita.xml

Consultate "Note generali relative alle informazioni sui prodotti Pepperl+Fuchs".

Pepperl+Fuchs Group
www.pepperl-fuchs.com

USA: +1 330 486 0001
fa-info@us.pepperl-fuchs.com

Germania: +49 621 776-1111
fa-info@pepperl-fuchs.com

Singapore: +65 6779 9091
fa-info@sg.pepperl-fuchs.com