

Istruzioni per l'uso

Supporto per cuffie con adattatore USB 3.0 Hub/Audio

N. d'ordine 2142417

Usò previsto

Il prodotto è un supporto per cuffie con ganci per cavi per ridurre l'ingombro dei cavi e liberare spazio sulla scrivania. I cuscinetti in silicone antiscivolo aiutano a prevenire i graffi sulle superfici delicate, mentre un supporto imbottito per cuffie aiuta a proteggere le cuffie da eventuali danni. L'hub aumenta la connettività con tre porte USB 3.0, un'uscita cuffie da 3,5 mm e un ingresso per microfono da 3,5 mm.

Progettato per il solo uso interno. Non usare in ambienti esterni. Il contatto con l'umidità, ad esempio nei bagni, deve essere evitato in qualsiasi circostanza.

Per motivi di sicurezza e approvazione, l'alterazione e/o la modifica del prodotto non sono consentite. Qualsiasi uso diverso da quanto indicato potrebbe arrecare danni al prodotto. Inoltre, un uso improprio può provocare cortocircuiti, incendi o altri rischi. Leggere attentamente le istruzioni e conservarle in un luogo sicuro. In caso di cessione del prodotto a terzi, accludere assieme le presenti istruzioni operative.

Questo prodotto è conforme ai relativi requisiti nazionali ed europei. Tutti i nomi di aziende e le denominazioni di prodotti ivi contenuti sono marchi dei rispettivi proprietari. Tutti i diritti riservati.

Contenuto della confezione

- Supporto per cuffie
- Cavo USB
- Istruzioni per l'uso



Istruzioni per l'uso aggiornate

È possibile scaricare i manuali d'uso aggiornati dal link www.conrad.com/downloads o eseguendo la scansione del codice QR. Seguire le istruzioni sul sito web.

Spiegazione dei simboli



Questo simbolo con il punto esclamativo inscritto in un triangolo è utilizzato per evidenziare informazioni importanti nelle presenti istruzioni per l'uso. Leggere sempre attentamente queste informazioni.



Il simbolo della freccia indica suggerimenti e informazioni importanti per il funzionamento.

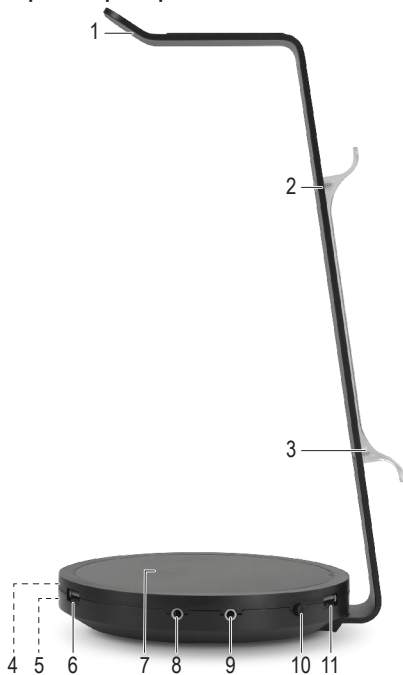
Istruzioni per la sicurezza



Leggere attentamente le istruzioni per l'uso e osservare nello specifico le informazioni sulla sicurezza. In caso di mancato rispetto delle istruzioni per la sicurezza e delle informazioni sul corretto utilizzo contenute nel presente manuale, si declina qualsiasi responsabilità per eventuali danni a persone o cose. In questi casi, la garanzia decade.

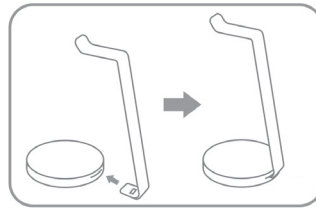
- La base del supporto può lasciare segni su superfici delicate

Componenti principali

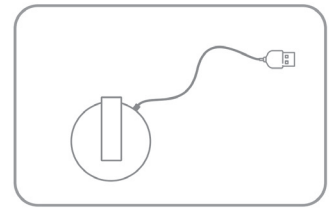


- 1 Supporto per cuffie
- 2 Gancio per cavi
- 3 Gancio per cavi
- 4 Porta USB 3.0 (non raffigurato)
- 5 Porta USB 3.0 (non raffigurato)
- 6 Porta USB 3.0
- 7 Indicatore luminoso di alimentazione LED
- 8 Uscita audio da 3,5 mm (verde)
- 9 Ingresso per microfono da 3,5 mm (rosso)
- 10 Pulsante di Accensione/Spengimento
- 11 Ingresso USB 5 V/CC

Impostazioni



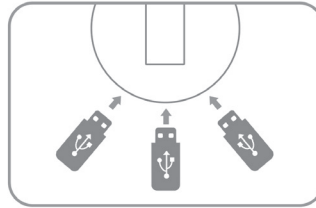
Spingere il supporto nell'alloggiamento della base fino a quando non "scatta" in posizione.



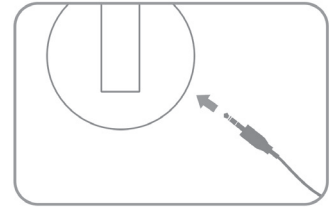
Utilizzando il cavo in dotazione, collegarlo all'ingresso 5 V/CC (11) ad una porta USB del computer o ad una fonte di alimentazione adeguata.

Funzionamento

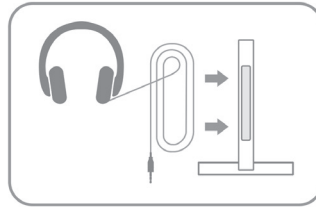
- Le velocità della porta USB 3.0 e la corrente di uscita sono condivise tra il numero totale dei dispositivi collegati. La velocità e la corrente di uscita dipendono anche dall'uscita della porta USB sorgente. Vedere la sezione "Dati tecnici".
- Premendo il pulsante di accensione (10) si alimentano tutte e tre le porte USB (4), (5), (6), l'indicatore LED di alimentazione (7) diventa blu per indicare che il dispositivo è acceso.



Collegare i dispositivi USB alle porte USB (4), (5), e (6) nel lato anteriore della base.



Collegare le cuffie o gli altoparlanti all'uscita audio da 3,5 mm (8) o un microfono all'ingresso per microfono (9).



Utilizzare i ganci per cavi (2) e (3) sul retro del supporto per sistemare i cavi lunghi.



Appendere le cuffie sopra il supporto (1).

Manutenzione e pulizia

- Scollegare il prodotto dalla rete prima di pulirlo.
- Non utilizzare detergenti aggressivi, alcol o altre soluzioni chimiche in quanto possono danneggiare l'alloggiamento e causare malfunzionamenti.
- Pulire il prodotto con un panno asciutto e privo di pelucchi.

Smaltimento



I dispositivi elettronici sono rifiuti riciclabili e non devono essere smaltiti assieme ai rifiuti domestici. Al termine del ciclo di vita, smaltire il prodotto in conformità alle relative disposizioni di legge. Si adempie così agli obblighi di legge e si contribuisce alla tutela dell'ambiente.

Dati tecnici

Tensione/corrente di ingresso.....	5 V/CC, 900 mA con USB tipo A
Porte USB.....	3x USB 3.0 (superspeed) Collegamento tipo A max. 900 mA (capacità totale) max. 5 Gbit/s (capacità totale)
Cavo USB.....	Tipo A (da maschio a maschio)
Standard USB.....	3.0, 2.0, 1.1
Uscita audio.....	3,5 mm
Ingresso per microfono.....	3,5 mm
Sistemi operativi supportati	Mac, Windows®, Linux Dispositivi mobili (solo ricarica)
Condizioni di esercizio.....	da -10 a +45 °C, 20 – 90% UR (senza condensa)
Condizioni di conservazione.....	da -20 a +75 °C, 20 – 90% UR (senza condensa)
Dimensioni (L x A x P).....	130 x 270 x 155 mm
Peso	circa 410 g