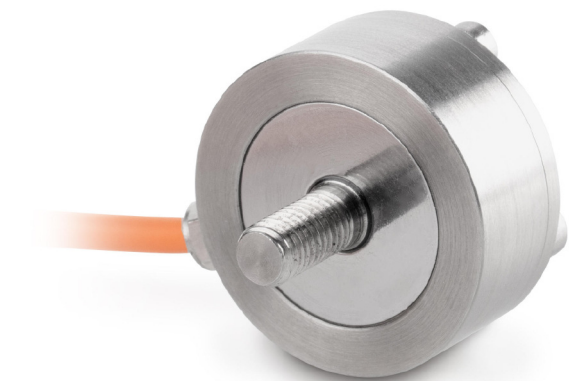


# KERN CO50-Y2

Celle di misura miniaturizzate a bottone in acciaio inossidabile

**KERN**<sup>®</sup>



## Sistema di misurazione

Combined Error:	0,500 %
Load cell connection:	4-wire
Parametro nominale:	1,500
Portata [Max]:	50 kg

## Condizioni ambientali

Temperatura d'impiego massima:	40 °C
Temperatura d'impiego minima:	0 °C

## Imballaggio & spedizione

Dimensioni imballaggio (LxPxA):	120 x 90 x 85 mm
Peso lordo:	118 g
Peso netto:	72 g
Spedizione:	24 h
Tipo della spedizione:	Corriere

## Forma

Lunghezza cavo:	2 m
-----------------	-----