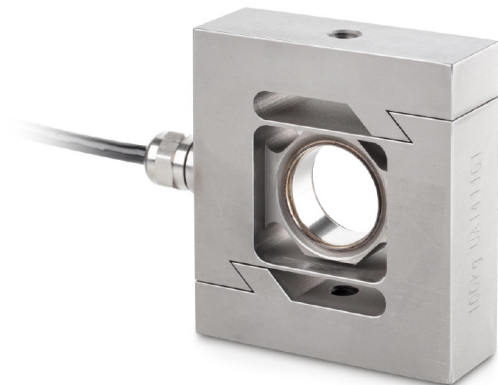


KERN CS1000-3P2

Celle di carico e celle per misurazione forza forme "S" in acciaio antiruggine



Sistema di misurazione

Classe OIML:	C3
Combined Error:	0,023 %
Load cell connection:	4-wire
Parametro nominale:	2
Portata [Max]:	1 t
Resolution Load cell à Verifiable:	3000 e
Y value:	12000

Condizioni ambientali

Temperatura ambiente minima:	-35 °C
Temperatura d'impiego massima:	65 °C
Temperatura d'impiego massima:	40 °C
Temperatura d'impiego minima:	-10 °C

Imballaggio & spedizione

Dimensioni imballaggio (LxPxA):	205 x 170 x 60 mm
Peso lordo:	1,750 kg
Peso netto:	1,644 kg
Spedizione:	24 h
Tipo della spedizione:	Corriere

Forma

Dimensioni (LxPxA):	92 x 86 x 50 mm
Lunghezza cavo:	6 m