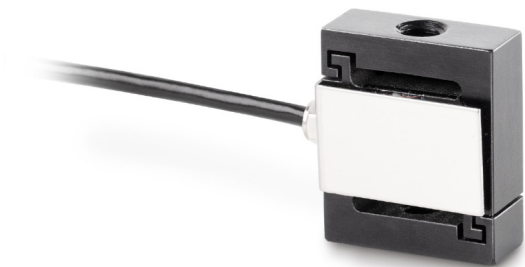


KERN CS10-Y1

Celle di carico e celle per misurazione forza miniaturizzate forme "S"

KERN[®]



Sistema di misurazione

Combined Error:	0,050 %
Load cell connection:	4-wire
Parametro nominale:	2
Portata [Max]:	10 kg

Condizioni ambientali

Temperatura d'impiego massima:	70 °C
Temperatura d'impiego minima:	-30 °C

Imballaggio & spedizione

Dimensioni imballaggio (LxPxA):	150 x 105 x 40 mm
Peso lordo:	71 g
Peso netto:	30 g
Spedizione:	24 h
Tipo della spedizione:	Corriere

Forma

Lunghezza cavo:	2 m
-----------------	-----