

### Istruzioni per l'uso

#### Caricaorologi

N. d'ordine 2301560 (un caricaorologi)

N. d'ordine 2301561 (due caricaorologi)

#### Uso previsto

Questo caricaorologi è pensato per caricare gli orologi automatici.

Progettato per il solo uso interno. Non usare in ambienti esterni. Il contatto con l'umidità, ad esempio nei bagni, deve essere evitato in qualsiasi circostanza.

Per motivi di sicurezza e in base alle normative, l'alterazione e/o la modifica del prodotto non sono consentite. Qualsiasi uso diverso da quanto indicato potrebbe arrecare danni al prodotto. Inoltre, un uso improprio può provocare cortocircuiti, incendi, scosse elettriche o altri rischi. Leggere attentamente le istruzioni e conservarle in un luogo sicuro. In caso di cessione del prodotto a terzi, accludere anche le presenti istruzioni per l'uso.

Questo prodotto è conforme ai relativi requisiti nazionali ed europei. Tutti i nomi di aziende e le denominazioni di prodotti ivi contenuti sono marchi dei rispettivi proprietari. Tutti i diritti sono riservati.

#### Contenuto della confezione

- Caricaorologi
- Adattatore di alimentazione
- Istruzioni per l'uso



#### Istruzioni per l'uso aggiornate

È possibile scaricare i manuali d'uso aggiornati dal link [www.conrad.com/downloads](http://www.conrad.com/downloads) o eseguendo la scansione del codice QR. Seguire le istruzioni sul sito web.

#### Spiegazione dei simboli



Il simbolo composto da un fulmine inscritto in un triangolo indica che sussiste un rischio per la salute, ad esempio a causa di una scossa elettrica.



Questo simbolo con il punto esclamativo inscritto in un triangolo è utilizzato per evidenziare informazioni importanti nelle presenti istruzioni per l'uso. Leggere sempre attentamente queste informazioni.



Il simbolo della freccia indica suggerimenti e informazioni importanti per il funzionamento.

#### Istruzioni per la sicurezza



Leggere attentamente le istruzioni per l'uso e osservare nello specifico le informazioni sulla sicurezza. In caso di mancato rispetto delle istruzioni per la sicurezza e delle informazioni sul corretto utilizzo contenute nel presente manuale, si declina qualsiasi responsabilità per eventuali danni a persone o cose. In questi casi, la garanzia decade.



#### Dati tecnici

##### a) Informazioni generali

Tensione/corrente in ingresso.....	4 V/CC, 0,55 A
Caricaorologi .....	N. d'ordine 2301560: 1 Caricaorologi N. d'ordine 2301561: 2 Caricaorologi
Impostazioni di rotazione.....	3 (in senso orario, in senso antiorario, bidirezionale)
Controllo indipendente degli orologi.....	N. d'ordine 2301560: non applicabile N. d'ordine 2301561: SI
Condizioni di esercizio/di stoccaggio....	da +5 a +40 °C, 30 – 85% UR (senza condensa)
Dimensioni (L x A x P).....	N. d'ordine 2301560: 119 x 157 x 123 mm N. d'ordine 2301561: 250 x 130 x 192 mm
Peso .....	N. d'ordine 2301560: 391 g N. d'ordine 2301561: 797 g

##### b) Adattatore di alimentazione

Ingresso.....	100 – 240 V/CA, 50/60 Hz, 0,2 A
Uscita.....	4 V/CC, 0,55 A
Lunghezza cavo .....	147 cm

##### a) Informazioni generali

- Il dispositivo non è un giocattolo. Tenere fuori dalla portata di bambini e animali domestici.
- Non lasciare il materiale di imballaggio incustodito. Potrebbe diventare un giocattolo pericoloso per i bambini.
- Proteggere l'apparecchiatura da temperature estreme, luce diretta del sole, forti urti, umidità elevata, condensa, gas, vapori e solventi infiammabili.
- Non sottoporre il prodotto a sollecitazioni meccaniche.
- Se non è più possibile utilizzare il prodotto in tutta sicurezza, metterlo fuori servizio e proteggerlo da qualsiasi uso accidentale. Il corretto funzionamento non è più garantito se il prodotto:
  - è visibilmente danneggiato,
  - non funziona più correttamente,
  - è stato conservato per lunghi periodi in condizioni ambientali avverse o
  - è stato sottoposto a gravi sollecitazioni legate al trasporto.
- Maneggiare il prodotto con cautela. Sobbalzi, urti o cadute, anche da altezze ridotte, possono danneggiare il prodotto.
- Consultare un esperto in caso di dubbi sul funzionamento, la sicurezza o la connessione dell'apparecchio.
- Tutti gli interventi di manutenzione, modifica o riparazione devono essere eseguiti unicamente da un tecnico o presso un centro di riparazione autorizzato.
- Non esitare a contattare il nostro personale di assistenza tecnica o altri tecnici in caso di domande che non trovano risposta in questo manuale.

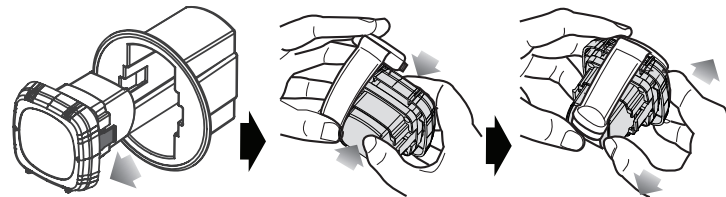
##### b) Adattatore di alimentazione

- La presa di corrente deve essere situata vicino all'apparecchio ed essere facilmente accessibile.
- Come fonte di alimentazione, utilizzare esclusivamente l'adattatore di rete in dotazione.
- Collegare l'adattatore di alimentazione solamente a una normale presa di corrente collegata all'alimentazione pubblica. Prima di collegare l'adattatore di alimentazione, controllare che la tensione indicata sullo stesso sia conforme alla tensione del proprio fornitore di energia elettrica.
- Non collegare o scollegare mai gli alimentatori con le mani bagnate.
- Non scollegare mai l'adattatore dalla presa affermando il cavo: utilizzare sempre i punti di presa sulla spina.
- Durante l'installazione del prodotto, assicurarsi che il cavo non venga schiacciato, annodato o danneggiato da spigoli vivi.
- Posare sempre i cavi in modo che nessuno possa inciamparvi o rimanervi impigliato. Vi è il rischio di lesioni.
- Per ragioni di sicurezza, scollegare l'alimentatore dalla presa di corrente durante i temporali.

### Importante

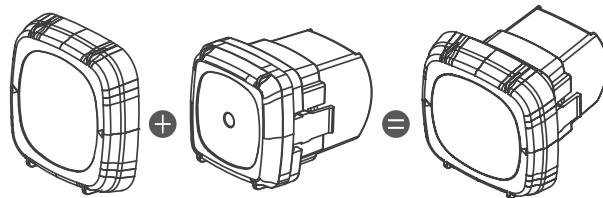
- Scollegare sempre l'alimentazione prima di inserire o rimuovere gli orologi.
- Non scuotere il caricaorologi mentre è in funzione.
- Spegnerne il dispositivo e scollegare l'adattatore di alimentazione quando il caricaorologi non viene utilizzato.

1. Collegare il dispositivo all'alimentazione utilizzando unicamente l'adattatore fornito in dotazione.
2. Aprire il coperchio anteriore.



3. Rimuovere il supporto dal caricaorologi.  
Afferrare il caricaorologi con una mano ed estrarre il supporto con l'indice e il pollice dell'altra mano.
4. Fissare l'orologio sul supporto.
  - Premere la molla sul retro del supporto.
  - Fissare l'orologio sul supporto.
  - Rilasciare la molla.

→ Utilizzare l'insero fornito in dotazione se il supporto non è sufficientemente largo per sostenere correttamente l'orologio da caricare.



5. Inserire il supporto nel caricaorologi. Quest'ultimo deve scattare in posizione con un clic.
6. Selezionare un'impostazione TPD (numero di giri al giorno). Fare riferimento alla sezione "Impostazioni TPD (numero di giri al giorno)".
  - N. d'ordine 2301560: Toccare ripetutamente il pulsante per scorrere le impostazioni. La spia luminosa si accenderà per indicare che l'impostazione selezionata è attiva.
  - N. d'ordine 2301561: Scorrere con il pulsante TPD contrassegnato con "A B C D" per selezionare un'impostazione.
7. Selezionare un movimento.

**Spento** → (in senso orario) → (in senso antiorario) → (bidirezionale)

- N. d'ordine 2301560: Toccare ripetutamente il pulsante per scorrere le impostazioni. La spia luminosa si accenderà per indicare che l'impostazione selezionata è attiva.
- N. d'ordine 2301561: Scorrere con il pulsante per selezionare un'impostazione.

#### Impostazioni TPD (numero di giri al giorno)

- A: 650, compie 50 giri (7 minuti), si ferma per 104 minuti, poi il ciclo si ripete.
- B: 900, compie 50 giri (7 minuti), si ferma per 73 minuti, poi il ciclo si ripete.
- C: 1200, compie 50 giri (7 minuti), si ferma per 53 minuti, poi il ciclo si ripete.
- D: 1500, compie 50 giri (7 minuti), si ferma per 41 minuti, poi il ciclo si ripete.

#### Manutenzione e pulizia

- Scollegare il prodotto dalla rete prima di pulirlo.
- Non utilizzare detergenti aggressivi, alcol isopropilico o altre soluzioni chimiche in quanto possono danneggiare l'alloggiamento e causare malfunzionamenti.
- Pulire il prodotto con un panno asciutto e privo di lanugine.

#### Smaltimento



I dispositivi elettronici sono rifiuti riciclabili e non devono essere smaltiti assieme ai rifiuti domestici. Al termine del ciclo di vita, smaltire il prodotto in conformità alle relative disposizioni di legge.

In questo modo, sarà possibile adempiere agli obblighi di legge e contribuire alla tutela dell'ambiente.