

I Istruzioni per l'uso

Citofono wireless con suoneria regolabile, 433 MHz

N. d'ordine 2335820

Uso previsto

Questi prodotti sono pensati per essere utilizzati insieme come un pulsante senza fili (trasmettitore) e un citofono (ricevitore). Possibilità di scegliere tra otto diverse suonerie pre-impostate e una suoneria registrabile per il citofono.

Il citofono (ricevitore) è pensato unicamente per essere utilizzato in ambienti interni. Non usare in ambienti esterni. Il contatto con l'umidità, ad esempio nei bagni, deve essere evitato in qualsiasi circostanza.

Il pulsante (trasmettitore) garantisce un grado di protezione d'ingresso IP55. È resistente allo sporco, alla polvere e agli spruzzi d'acqua. Si raccomanda di installarlo in ambienti esterni protetti.

Per motivi di sicurezza e in base alle normative, l'alterazione e/o la modifica del prodotto non sono consentite. Qualsiasi uso diverso da quanto indicato potrebbe arrecare danni al prodotto. Inoltre, un uso improprio può provocare cortocircuiti, incendi, scosse elettriche o altri rischi. Leggere attentamente le istruzioni e conservarle in un luogo sicuro. In caso di cessione del prodotto a terzi, accludere anche le presenti istruzioni per l'uso.

Questo prodotto è conforme ai relativi requisiti nazionali ed europei. Tutti i nomi di aziende e le denominazioni di prodotti ivi contenuti sono marchi dei rispettivi proprietari. Tutti i diritti sono riservati.

Contenuto della confezione

- Citofono (ricevitore)
- Batteria alcalina da 12 V, 23 A
- 2 viti di fissaggio
- Staffa di fissaggio a parete
- Biadesivo
- 2 tasselli
- del pulsante (trasmettitore)
- Cacciavite a croce
- Istruzioni per l'uso
- Cavo audio da 3,5 mm



Istruzioni per l'uso aggiornate

È possibile scaricare i manuali d'uso aggiornati dal link [www.conrad.com/downloads](http://www.conrad.com/downloads) o eseguendo la scansione del codice QR. Seguire le istruzioni sul sito web.

Spiegazione dei simboli

Il simbolo composto da un fulmine inscritto in un triangolo indica che sussiste un rischio per la salute, ad esempio a causa di una scossa elettrica.

Questo simbolo con il punto esclamativo inscritto in un triangolo è utilizzato per evidenziare informazioni importanti nelle presenti istruzioni per l'uso. Leggere sempre attentamente queste informazioni.

Il simbolo della freccia indica suggerimenti e informazioni importanti per il funzionamento.

Il ricevitore è stato realizzato in conformità con i requisiti della classe di protezione II.

Istruzioni per la sicurezza

Leggere attentamente le istruzioni per l'uso e osservare nello specifico le informazioni sulla sicurezza. In caso di mancato rispetto delle istruzioni per la sicurezza e delle informazioni sul corretto utilizzo contenute nel presente manuale, si declina qualsiasi responsabilità per eventuali danni a persone o cose. In questi casi, la garanzia decade.

a) Informazioni generali

- Il dispositivo non è un giocattolo. Tenere fuori dalla portata di bambini e animali domestici.
- Non lasciare il materiale di imballaggio incustodito. Potrebbe diventare un giocattolo pericoloso per i bambini.
- Proteggere l'apparecchiatura da temperature estreme, luce diretta del sole, forti urti, umidità elevata, condensa, gas, vapori e solventi infiammabili.
- Non sottoporre il prodotto a sollecitazioni meccaniche.

• Se non è più possibile utilizzare il prodotto in tutta sicurezza, metterlo fuori servizio e proteggerlo da qualsiasi uso accidentale. Il corretto funzionamento non è più garantito se il prodotto:

- è visibilmente danneggiato,
- non funziona più correttamente,
- è stato conservato per lunghi periodi in condizioni ambientali avverse o
- è stato sottoposto a gravi sollecitazioni legate al trasporto.

• Maneggiare il prodotto con cautela. Sobbalzi, urti o cadute, anche da altezze ridotte, possono danneggiare il prodotto.

• Consultare un esperto in caso di dubbi sul funzionamento, la sicurezza o la connessione dell'apparecchio.

• Tutti gli interventi di manutenzione, modifica o riparazione devono essere eseguiti unicamente da un tecnico o presso un centro di riparazione autorizzato.

• Non esitare a contattare il nostro personale di assistenza tecnica o altri tecnici in caso di domande che non trovano risposta in questo manuale.

b) Batteria

- Osservare la corretta polarità durante l'inserimento della batteria.
- Per evitare danni da fuoriuscite di acido, rimuovere le batterie dal dispositivo in caso di inutilizzo prolungato. Batterie danneggiate o con fuoriuscite potrebbero causare ustioni da acido a contatto con la pelle. Pertanto, maneggiare le batterie non integre con guanti protettivi idonei.
- Tenere le batterie fuori dalla portata dei bambini. Non lasciare le batterie incustodite in luoghi accessibili, poiché vi è il rischio di ingestione da parte di bambini o animali domestici.
- Le batterie non devono essere disassemblate, cortocircuitate o gettate nel fuoco. Non ricaricare le batterie non ricaricabili. Vi è il rischio di esplosione!

c) Citofono (ricevitore)

- Il design del prodotto è conforme ai requisiti della classe di protezione II. Utilizzare unicamente una presa di corrente standard come fonte di alimentazione.
- Prima di collegare il dispositivo alla corrente, verificare che le specifiche riportate sulla targhetta corrispondano a quelle della rete di alimentazione domestica.
- La presa elettrica alla quale il prodotto è collegato deve essere facilmente accessibile.
- Il prodotto è pensato unicamente per essere utilizzato in ambienti interni e asciutti e non deve essere bagnato o esposto all'umidità. La mancata osservanza di questa disposizione può generare il rischio di scosse elettriche!
- Non toccare, utilizzare, collegare o scollegare il prodotto con le mani umide o bagnate. Pericolo di scosse elettriche potenzialmente mortali!
- Se il prodotto è danneggiato, non utilizzarlo, poiché potrebbe causare scosse elettriche.

Per prima cosa, disattivare la tensione di rete dalla presa alla quale è collegato il prodotto (disattivare la tensione sull'interruttore automatico corrispondente o rimuovere il fusibile di sicurezza, oppure disattivare la tensione sull'interruttore di protezione RCD corrispondente, in modo tale che la presa sia completamente priva di tensione).

Solo a questo punto, scollegare il prodotto dalla presa di corrente e sospenderne l'utilizzo.

- Non utilizzare mai il prodotto subito dopo averlo spostato da un ambiente freddo a uno caldo. La condensa generata potrebbe danneggiare il prodotto. Inoltre, questa condizione potrebbe causare una scossa elettrica letale.

Lasciare che il prodotto raggiunga la temperatura ambiente prima di collegarlo all'alimentazione di corrente e utilizzarlo. Ciò potrebbe richiedere alcune ore.

- Non versare mai liquidi sopra o accanto al prodotto. Si corre il pericolo di provocare un incendio o una scossa elettrica fatale.

- In caso di penetrazione di liquido all'interno del prodotto, disattivare immediatamente l'alimentazione della presa di rete alla quale è collegato il prodotto (spegnere il fusibile / l'interruttore automatico / l'interruttore differenziale dei circuiti associati).

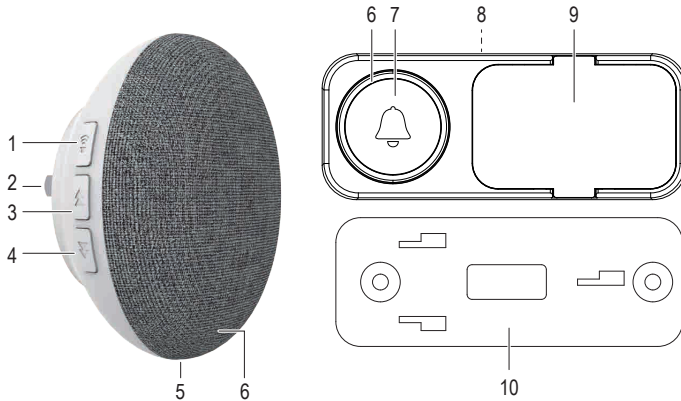
Solamente a questo punto sarà possibile scollegare il prodotto dalla presa di corrente e contattare un tecnico. Evitare ulteriori utilizzi del prodotto.

d) Installazione

- Durante la realizzazione dei fori o l'inserimento delle viti, assicurarsi che non vi siano cavi, fili o tubi sotto alla superficie.

- La perforazione involontaria dei cavi elettrici può generare il rischio di scosse elettriche!

Elementi di comando



Citofono (ricevitore)

- 1 Pulsante del volume
- 2 Spina di alimentazione
- 3 Pulsante indietro
- 4 Pulsante avanti
- 5 Jack audio da 3,5 mm
- 6 Indicatore LED

Pulsante (trasmettitore)

- 7 Luce LED ad anello
- 8 Pulsante
- 9 Vano batteria (sul retro)
- 10 Porta-etichetta
- 11 Staffa di montaggio

Inserimento della batteria nel pulsante

1. Estrarre la staffa di montaggio.
2. Utilizzare il cacciavite a croce fornito in dotazione per rimuovere le viti del vano batteria.
3. Inserire la batteria facendo attenzione a rispettare le polarità indicate all'interno del vano.
4. Riposizionare il coperchio e la staffa di montaggio.

Raggio di trasmissione

Quando si sceglie una posizione per il trasmettitore e il ricevitore, considerare alcuni fattori che possono ridurre il raggio di trasmissione.

- Pareti e soffitti in cemento armato.
- Vetro isolante rivestito/metallizzato.
- Vicinanza a oggetti metallici e conduttori (ad es. radiatori).
- Interferenze a banda larga da dispositivi radiocomandati (ad es. cuffie, altoparlanti, stazioni meteorologiche, baby monitor, ecc.).
- Vicinanza a motori elettrici, trasformatori, unità di alimentazione, computer.

## Installazione del pulsante (trasmettitore)

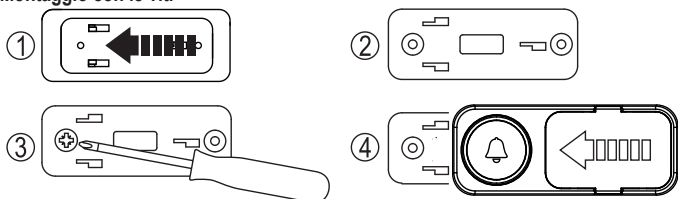
### ⚠ Nota

- Prima di installare il trasmettitore, verificare che il trasmettitore e il ricevitore si trovino entro il raggio di trasmissione l'uno dell'altro. Vedere la sezione "Collegamento".
- Si raccomanda di installare il trasmettitore in una zona riparata, in modo da proteggere l'involucro in plastica dagli agenti atmosferici.
- L'installazione del trasmettitore su superfici metalliche può incidere sul raggio di trasmissione. Tuttavia, qualora questa sia l'unica possibilità, si raccomanda di utilizzare l'adesivo fornito in dotazione. Vedere la seguente sezione "Montaggio con nastro adesivo".

### a) Montaggio con nastro adesivo (raccomandato)

- Preparare la superficie di montaggio. Assicurarsi che sia asciutta, liscia, priva di sporco e di detriti.
- Lasciando la staffa di montaggio in posizione dietro al pulsante, rimuovere la pellicola su un lato del nastro adesivo e fissarlo sulla staffa di montaggio.
- Rimuovere la pellicola rimanente e premere in modo che la staffa aderisca bene alla parete. Premere e tenere premuto il pulsante sulla parete per circa 30 secondi, per consentire all'adesivo di fissarsi saldamente.

### b) Montaggio con le viti




1. Estrarre la staffa di montaggio del pulsante.
2. Utilizzare la staffa di montaggio come modello per contrassegnare i punti di realizzazione dei fori.
3. Fissare la staffa alla parete utilizzando le viti e i tasselli (se necessari) forniti in dotazione.
4. Inserire il pulsante sulla staffa. Quest'ultimo deve scattare in posizione con un clic.

## Collegamento

### ⚠ Nota

Il trasmettitore e il ricevitore dovrebbero già essere abbinati all'acquisto. In caso contrario, fare riferimento alla sezione "Funzionamento", punto d) "Abbinamento".





1. Collegare il citofono (ricevitore) ad una presa di alimentazione adatta. L'indicatore LED si accenderà quando una volta collegata l'alimentazione.
2. Premere il pulsante  sul trasmettitore per attivare il citofono. La luce LED circolare si accenderà per indicare che il pulsante è stato attivato.

## Funzionamento

### a) Pulsante del volume

Premere ripetutamente il pulsante del volume  per scorrere tra i diversi livelli di volume: 0 (silenzioso), 1, 2, 3, 4.

### b) Selezione della suoneria

1. Premere il pulsante avanti  o indietro  sul citofono per selezionare una suoneria.
2. Premere e tenere premuto il pulsante del volume  fino ad udire un segnale acustico. L'indicatore LED inizierà a lampeggiare.
3. Entro 5 secondi, premere il pulsante  sul trasmettitore per impostare la suoneria. Il LED smetterà di lampeggiare.



### c) Registrazione di una suoneria personalizzata

Il citofono consente di registrare una clip audio della lunghezza massima di 40 secondi a partire da un lettore audio (ad es. un dispositivo mobile) per creare una suoneria personalizzata.

1. Collegare l'uscita audio del dispositivo mobile alla presa jack audio da 3,5 mm del campanello.
2. Riprodurre una canzone sul dispositivo mobile.
3. Premere brevemente un pulsante qualunque sul ricevitore per avviare la registrazione. Si udirà un segnale acustico per indicare che la registrazione è iniziata e il LED si accenderà.
4. Mettere in pausa la musica sul dispositivo mobile per arrestare la registrazione.
  - Si udiranno due segnali acustici sul ricevitore, per indicare che la registrazione è stata interrotta.
  - Il ricevitore riprodurrà automaticamente la clip audio una volta terminata la registrazione.
5. Scollegare il cavo dal citofono al termine della registrazione.




### d) Abbinamento

1. Premere e tenere premuto il pulsante del volume  fino ad udire un segnale acustico. L'indicatore LED inizierà a lampeggiare.
2. Entro 5 secondi, premere il pulsante  sul trasmettitore per eseguire l'abbinamento. Il LED smetterà di lampeggiare.

### e) Ripristino delle impostazioni di fabbrica

Se il prodotto non funziona correttamente, provare a ripristinare le impostazioni predefinite.

1. Premere e tenere premuto il pulsante avanti  fino a quando si attiva la suoneria e l'indicatore LED lampeggia.
2. Ripetere l'abbinamento tra il trasmettitore e il ricevitore. Vedere la Sezione "Funzionamento", punto d) "Abbinamento".

## Risoluzione dei problemi

Se il citofono (ricevitore) non suona o il raggio di funzionamento è ridotto:

- Controllare la batteria del trasmettitore. Si raccomanda di sostituire la batteria ogni 12 mesi.
- Verificare che il trasmettitore e il ricevitore si trovino entro lo stesso raggio di trasmissione. Vedere la sezione "Raggio di trasmissione".
- Provare ad abbinare nuovamente i dispositivi. Vedere la Sezione "Funzionamento", punto d) "Abbinamento".

## Manutenzione e pulizia



Non utilizzare detergenti aggressivi, alcol isopropilico o altre soluzioni chimiche in quanto possono danneggiare l'alloggiamento e causare malfunzionamenti.

Prima della pulizia:

- Citofono: Scollegarlo dall'alimentazione e pulirlo con un panno asciutto e privo di pelucchi.
- Pulsante: Rimuoverlo dalla staffa e pulirlo con un panno asciutto e privo di pelucchi. Inumidire leggermente il panno, se necessario.

## Dichiarazione di conformità

La Società, Conrad Electronic SE, Klaus-Conrad-Straße 1, D-92240 Hirschau, dichiara che il prodotto è conforme alla direttiva 2014/53/CE.

→ Cliccare sul seguente link per leggere il testo integrale della dichiarazione di conformità UE: [www.conrad.com/downloads](http://www.conrad.com/downloads)

Inserire il numero d'ordine nel campo di ricerca; successivamente sarà possibile scaricare la dichiarazione di conformità UE nelle lingue disponibili.

## Smaltimento

### a) Prodotto



I dispositivi elettronici sono rifiuti riciclabili e non devono essere smaltiti assieme ai rifiuti domestici. Al termine del ciclo di vita, smaltire il prodotto in conformità alle relative disposizioni di legge.



Rimuovere eventuali batterie (ricaricabili) inserite e smaltirle separatamente dal prodotto.

### b) Batterie (ricaricabili)



Gli utenti finali sono tenuti per legge (Ordinanza sulle batterie) a riconsegnare tutte le batterie (ricaricabili) usate. È vietato smaltirle assieme ai rifiuti domestici.

Le batterie (ricaricabili) contaminate sono contrassegnate con questo simbolo, per indicare che è assolutamente vietato smaltirle con i rifiuti domestici. Le denominazioni principali per i metalli pesanti sono: Cd = cadmio, Hg = mercurio, Pb = piombo (nome indicato sulle batterie (ricaricabili), ad esempio sotto l'icona del cassonetto a sinistra).

Le batterie (ricaricabili) usate possono essere restituite presso punti di raccolta locali, punti vendita della Società o presso un qualsiasi altro negozio di batterie (ricaricabili).

In questo modo, sarà possibile adempiere agli obblighi di legge e contribuire alla tutela dell'ambiente.

## Dati tecnici

### a) Citofono (ricevitore)

Alimentazione.....	230 V/CA, 50 - 60 Hz
Livello sonoro.....	max. 110 dB
Ingresso audio.....	3,5 mm
Livelli di volume.....	4
Suonerie pre-impostate.....	8
Suoneria registrabile.....	1 (40 secondi)
Classe di protezione.....	II
Condizioni di esercizio.....	da -20 °C a +50 °C, 0 - 85 % UR (senza condensa)
Condizioni di conservazione.....	da -20 °C a +50 °C, 0 - 85 % UR (senza condensa)
Dimensioni (ø x A).....	92 x 83 mm
Peso.....	90 g

### b) Pulsante (trasmettitore)

Alimentazione.....	1 batteria alcalina da 12 V, 23 A
Durata della batteria.....	circa 1 anno (20 attivazioni/giorno)
Grado di protezione d'ingresso.....	IP55
Frequenza.....	433,92 MHz ± 280 kHz
Potenza di trasmissione.....	≤9 dBm
Distanza di trasmissione.....	150 m (in spazi aperti)
Condizioni di esercizio.....	da -20 °C a +50 °C
Condizioni di conservazione.....	da -20 °C a +50 °C
Dimensioni (L x A x P).....	85 x 34 x 20 mm
Peso.....	47 g