

## Istruzioni per l'uso

### Luce da giardino solare

N. d'ordine 2338745

#### Usò previsto

Il prodotto è destinato ad essere utilizzato come elemento decorativo e non è adatto all'illuminazione domestica. Come fonte luminosa utilizza un LED scintillante di colore ambrato. La luce si accende automaticamente al calar della notte. Il prodotto è alimentato da una batteria che si ricarica tramite il pannello solare integrato durante le ore diurne.

Il prodotto è dotato di un grado di protezione dagli ingressi IP44. È a prova di spruzzi ed è adatto per l'uso in ambienti esterni. Non immergere il prodotto!

Per motivi di sicurezza e in base alle normative, l'alterazione e/o la modifica del prodotto non sono consentite. Qualsiasi uso diverso da quanto indicato potrebbe arrecare danni al prodotto. Inoltre, un uso improprio può provocare cortocircuiti, incendi o altri rischi. Leggere attentamente le istruzioni e conservarle in un luogo sicuro. In caso di cessione del prodotto a terzi, accludere anche le presenti istruzioni per l'uso.

Questo prodotto è conforme ai relativi requisiti nazionali ed europei. Tutti i nomi di aziende e le denominazioni di prodotti ivi contenuti sono marchi dei rispettivi proprietari. Tutti i diritti sono riservati.

#### Contenuto della confezione

- 1 luce da giardino solare (1 batteria ricaricabile inserita)
- 2 tubi di supporto
- 1 picchetto da terra
- Istruzioni per l'uso

#### Istruzioni per l'uso aggiornate

È possibile scaricare i manuali d'uso aggiornati dal link [www.conrad.com/downloads](http://www.conrad.com/downloads) o eseguendo la scansione del codice QR. Seguire le istruzioni sul sito web.



#### Spiegazione dei simboli



Questo simbolo con il punto esclamativo inscritto in un triangolo è utilizzato per evidenziare informazioni importanti nelle presenti istruzioni per l'uso. Leggere sempre attentamente queste informazioni.



Il prodotto è stato costruito in conformità alla classe di protezione III.



Il simbolo della freccia indica suggerimenti e informazioni importanti per il funzionamento.

#### Istruzioni per la sicurezza



**Leggere attentamente le istruzioni per l'uso e osservare nello specifico le informazioni sulla sicurezza. In caso di mancato rispetto delle istruzioni per la sicurezza e delle informazioni sul corretto utilizzo contenute nel presente manuale, si declina qualsiasi responsabilità per eventuali danni a persone o cose. In questi casi, la garanzia decade.**

##### a) Informazioni generali

- Il dispositivo non è un giocattolo. Tenere fuori dalla portata di bambini e animali domestici.
- Non lasciare il materiale di imballaggio incustodito. Potrebbe diventare un giocattolo pericoloso per i bambini.
- Proteggere il prodotto da temperature estreme, forti sobbalzi, gas altamente infiammabili, vapore e solventi.
- Non sottoporre il prodotto a sollecitazioni meccaniche.
- Se non è più possibile utilizzare il prodotto in tutta sicurezza, metterlo fuori servizio e proteggerlo da qualsiasi uso accidentale. Il corretto funzionamento non è più garantito se il prodotto:
  - è visibilmente danneggiato,
  - non funziona più correttamente,
  - è stato conservato per lunghi periodi in condizioni ambientali avverse o
  - è stato sottoposto a gravi sollecitazioni legate al trasporto.
- Maneggiare il prodotto con cautela. Sobbalzi, urti o cadute, anche da altezze ridotte, possono danneggiare il prodotto.
- Evitare di cortocircuitare i terminali della batteria.
- Consultare un esperto in caso di dubbi sul funzionamento, la sicurezza o il collegamento del prodotto.
- Tutti gli interventi di manutenzione, modifica o riparazione devono essere eseguiti unicamente da un tecnico o presso un centro di riparazione autorizzato.
- Non esitare a contattare il nostro personale di assistenza tecnica o altri tecnici in caso di domande che non trovano risposta in questo manuale.



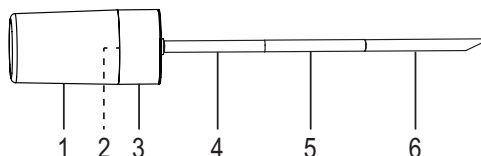
##### b) Luce LED

- Attenzione, luce LED:
  - Non dirigere gli occhi verso la luce LED.
  - Non guardare il raggio direttamente o mediante strumenti ottici.

##### c) Batteria ricaricabile

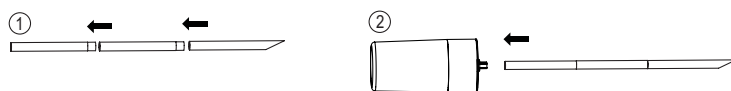
- Si raccomanda di rispettare la polarità quando si inserisce la batteria ricaricabile.
- La batteria ricaricabile deve essere rimossa dal dispositivo se non viene utilizzata per un lungo periodo di tempo, al fine di evitare danni dovuti ad eventuali perdite. Le batterie ricaricabili con perdite o danneggiate possono causare ustioni da acido a contatto con la pelle; si raccomanda pertanto di utilizzare guanti protettivi adatti per maneggiare le batterie (ricaricabili) corrotte.
- Le batterie ricaricabili devono essere tenute fuori dalla portata dei bambini. Non lasciare batterie ricaricabili incustodite, in quanto vi è il rischio che bambini o animali domestici le ingoiano.
- Le batterie ricaricabili non devono essere smantellate, cortocircuitate o gettate nel fuoco. Non ricaricare una batteria non ricaricabile. Vi è il rischio di esplosione!

#### Elementi di comando



- 1 Testina luminosa
- 2 Pannello solare
- 3 Base
- 4 Tubo di supporto superiore
- 5 Tubo di supporto inferiore
- 6 Picchetto da terra

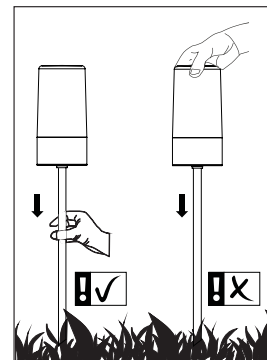
#### Assemblaggio



1. Assemblare l'asta come mostrato in figura.
2. Collegare l'asta alla base

#### Posizione di installazione

- Inserire il picchetto da terra (6) in una superficie piana e sufficientemente stabile (ad es. nel terreno). Una superficie rocciosa provoca il danneggiamento del picchetto da terra. Tenere il picchetto da terra durante l'inserimento. Evitare di tenere la testina luminosa (1). Ciò previene il danneggiamento della testina luminosa. Assicurarsi che il picchetto da terra sia saldamente inserito e che non possa ribaltarsi.



- Per ottimizzare la ricarica, posizionare il pannello solare (2) in un luogo esposto il più possibile alla luce del sole. Non posizionare il pannello solare all'ombra o sotto qualsiasi copertura.
- Non installare il prodotto nelle immediate vicinanze di altre fonti di luce, come luci da cortile o lampioni, altrimenti il prodotto non si accenderà automaticamente al calar della notte.
- Il prodotto è adatto per l'uso in ambienti esterni non protetti. Non immergere il prodotto!

#### Ricarica con energia solare

Quando si utilizza il prodotto per la prima volta o dopo periodi prolungati in condizioni di scarsa luce solare, è necessario ricaricare completamente la batteria.

#### Funzionamento



Per il primo utilizzo, rimuovere la striscia isolante della batteria. Fare riferimento alla sezione "Funzionamento - a) Primo utilizzo e accensione".

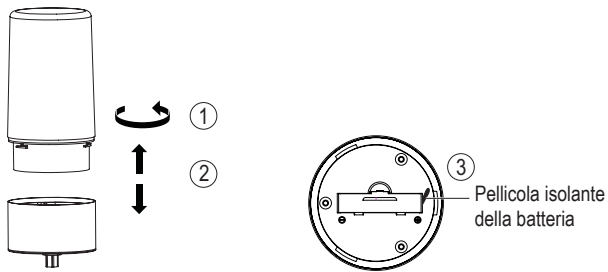
##### a) Primo utilizzo e accensione

Il prodotto viene fornito con una batteria già installata. Per il primo utilizzo, è necessario rimuovere la striscia isolante della batteria per attivare l'alimentazione.

1. Ruotare delicatamente la testina luminosa (1) in senso antiorario per sbloccarla, poi rimuoverla dalla base (3).
2. Individuare la striscia isolante della batteria situata nel lato inferiore della testina luminosa (1) dopodiché è sufficiente estrarre la striscia isolante dal vano batteria.
3. Rimontare la testina luminosa sulla base (2).



Quando si rimuove o rimonta la testina luminosa sulla base, assicurarsi che nel vano batteria non penetri umidità.



- Quando la pellicola isolante della batteria viene rimossa, la luce LED si accende automaticamente quando è buio.
- Quando la luce ambiente raggiunge un certo livello di luminosità, il LED si spegne.

→ Se necessario, effettuare un test delle prestazioni in una stanza buia.

### b) Note sull'uso e la ricarica della batteria

- La batteria può essere caricata completamente per otto ore nelle giornate soleggiate, il che garantisce un'illuminazione di circa otto ore.
- Mantenere pulito il prodotto. Accumuli di polvere e sporco sul pannello solare, riducono l'efficacia di ricarica.
- Durante periodi prolungati senza luce solare sufficiente per la ricarica (in particolare in inverno), la batteria ricaricabile assorbe meno energia durante il giorno rispetto a quella impiegata durante la notte. Quindi è possibile che lo stato di carica della batteria ricaricabile sia sufficiente per illuminare il prodotto solo per un breve periodo di tempo.
- Le temperature fredde influenzano negativamente la durata della batteria. Per garantire un funzionamento duraturo e senza anomalie, si consiglia di riporre il prodotto in un luogo asciutto e caldo quando non viene utilizzato.
- È possibile rimuovere la batteria ricaricabile prima di riporre il prodotto e caricarlo con un caricabatterie adatto. Rispettare tutte le informazioni pertinenti fornite nelle presenti istruzioni per l'uso in merito alla rimozione o alla sostituzione della batteria ricaricabile.

### c) Rimozione/inserimento della batteria ricaricabile

→ Sostituire la batteria ricaricabile se il tempo di illuminazione si riduce significativamente nonostante la batteria sia stata ricaricata in modo adeguato.  
Quando si sostituisce la batteria ricaricabile, assicurarsi che nel vano batteria non penetri umidità.

1. Rimuovere la testina luminosa (1) dalla base (3). Fare riferimento alla sezione "Funzionamento - a) Primo utilizzo e accensione".
2. Individuare il vano batteria situato nel lato inferiore della testina luminosa e rimuoverlo.
3. Sostituire la batteria rispettando la polarità indicata all'interno del vano.

Utilizzare esclusivamente una batteria ricaricabile dello stesso tipo e avente le stesse specifiche come indicato nella sezione "Dati tecnici".

4. Ripetere i suddetti passaggi in ordine inverso per riassemblare il prodotto.

## Risoluzione dei problemi

Problema	Soluzione
La luce non si accende automaticamente.	<ul style="list-style-type: none"> <li>• Nelle immediate vicinanze è presente una fonte di luce che interferisce con il prodotto. Assicurarsi di aver posizionato il prodotto al buio per consentire l'attivazione della luce.</li> <li>• La carica della batteria non è sufficiente per illuminare il prodotto. Ricaricare la batteria.</li> </ul>
La luce rimane accesa per periodi brevi.	<ul style="list-style-type: none"> <li>• Periodi prolungati con scarsa luce solare (ad es. quando è nuvoloso o in inverno) comporteranno una minore ricarica della batteria durante il giorno. Si consiglia di utilizzare un caricabatterie disponibile in commercio per caricare la batteria.</li> <li>• La batteria è vecchia e non riesce a ricaricarsi a sufficienza. Sostituirla con una nuova.</li> <li>• Fare riferimento alle sezioni "Ricarica con energia solare" e "Funzionamento - b) Note sull'utilizzo e la ricarica della batteria".</li> </ul>

## Manutenzione e pulizia

- Non utilizzare detergenti aggressivi, alcol isopropilico o altre soluzioni chimiche in quanto possono danneggiare l'alloggiamento e causare malfunzionamenti.
- Non puntare mai getti d'acqua, ad esempio di apparecchi per la pulizia ad alta pressione, verso il prodotto.
- Esclusa un'occasionale pulizia, il dispositivo è esente da manutenzione.
- Prima della pulizia, lasciar raffreddare il prodotto in modo adeguato.
- Usare un panno asciutto, pulito e morbido per pulire l'alloggiamento. Per lo sporco più ostinato, inumidire leggermente il panno con acqua tiepida.

## Smaltimento

### a) Prodotto



I dispositivi elettronici sono rifiuti riciclabili e non devono essere smaltiti assieme ai rifiuti domestici. Al termine del ciclo di vita, smaltire il prodotto in conformità alle relative disposizioni di legge.

Rimuovere eventuali batterie ricaricabili inserite e smaltirle separatamente dal prodotto.

### b) Batterie ricaricabili



L'utente finale è obbligato per legge (vedere l'Ordinanza sulle Batterie) a restituire tutte le batterie ricaricabili. È vietato smaltirle assieme ai rifiuti domestici.

Le batterie ricaricabili contaminate sono contrassegnate con questo simbolo, per indicare che è assolutamente vietato smaltirle con i rifiuti domestici. Le denominazioni principali per i metalli pesanti sono: Cd = cadmio, Hg = mercurio, Pb = piombo (nome sulle batterie (ricaricabili), ad esempio sotto l'icona del cestino sulla sinistra).

Le batterie ricaricabili usate possono essere restituite ai punti di raccolta del proprio comune, ai nostri punti vendita o a qualunque rivenditore di batterie ricaricabili.

In questo modo, sarà possibile adempiere agli obblighi di legge e contribuire alla tutela dell'ambiente.

## Dati tecnici

Alimentazione..... batteria ricaricabile AAA Ni-MH (HR03) da 1,2 V, 600 mAh

Consumo energetico ..... max. 0,07 W

Pannello solare..... monocristallino da 2 V, 100 mA

Tipo di fonte luminosa ..... LED

Quantità di LED ..... 1 pz

Vita utile del LED ..... 25000 ore

Tempo di ricarica ..... 8 ore (in condizioni ottimali)

Tempo di illuminazione ..... max. 8 ore con la batteria completamente carica

Rendimento della luce ..... max. 10 lm

Soglia di attivazione della luce .... ≤10 lux

Temperatura di colore..... 1900 K

Grado di protezione ..... IP44

Classe di protezione ..... III

Materiale..... Acciaio inossidabile + PC

Condizioni di esercizio/

di stoccaggio..... da -20 a +40 °C, ≤100% UR (senza condensa)

Dimensioni (Ø x A)..... 90 x 1080 mm

Peso ..... 380 g