

Istruzioni per l'uso

Caricatore a induzione 15W

Cod. 2356102

Cod. 2357057

Usò previsto

Questo caricabatterie wireless certificato Qi è dotato di un indicatore del livello di carica a LED, cavo di ricarica da 1 m Micro USB (cod. 2356102) o Tipo-C (cod. 2357057) e protezione da sovratemperatura, sovracorrente e sovratensione. Può essere utilizzato con dispositivi con un modulo ricevitore di ricarica wireless integrato o una porta di ingresso per la ricarica wireless.

Progettato per il solo uso in interni. Non usare in ambienti esterni. Il contatto con l'umidità, ad esempio nei bagni, deve essere evitato in qualsiasi circostanza.

Per motivi di sicurezza e in base alle normative, l'alterazione e/o la modifica del prodotto non sono consentite. Se si utilizza il prodotto per scopi diversi da quelli descritti, può essere danneggiato. Inoltre, un uso improprio può provocare cortocircuiti, incendi, scosse elettriche o altri rischi. Leggere attentamente le istruzioni e conservarle in un luogo sicuro. In caso di cessione del prodotto a terzi, accludere anche le presenti istruzioni per l'uso.

Questo prodotto è conforme ai relativi requisiti nazionali ed europei. Tutti i nomi di aziende e le denominazioni di prodotti ivi contenuti sono marchi dei rispettivi proprietari. Tutti i diritti sono riservati.

Contenuto della confezione

- Dispositivo di ricarica wireless
- Istruzioni per l'uso
- Cavo di carica

Istruzioni per l'uso aggiornate

È possibile scaricare i manuali d'uso aggiornati dal link www.conrad.com/downloads o eseguendo la scansione del codice QR. Seguire le istruzioni sul sito web.



Spiegazione dei simboli



Il simbolo composto da un fulmine inscritto in un triangolo indica che sussiste un rischio per la salute, ad esempio a causa di una scossa elettrica.



Questo simbolo con il punto esclamativo inscritto in un triangolo è utilizzato per evidenziare informazioni importanti nelle presenti istruzioni per l'uso. Leggere sempre attentamente queste informazioni.



Il simbolo della freccia indica suggerimenti e informazioni importanti per il funzionamento.

Istruzioni per la sicurezza



Leggere attentamente le istruzioni e osservare nello specifico le informazioni sulla sicurezza. In caso di mancato rispetto delle istruzioni per la sicurezza e delle informazioni sul corretto utilizzo contenute nel presente manuale, si declina qualsiasi responsabilità per eventuali danni a persone o cose. In questi casi, la garanzia decade.

a) Informazioni generali

- Il dispositivo non è un giocattolo. Tenere fuori dalla portata di bambini e animali domestici.
- Non lasciare il materiale di imballaggio incustodito. Potrebbe diventare un giocattolo pericoloso per i bambini.
- Proteggere l'apparecchiatura da temperature estreme, luce diretta del sole, forti urti, umidità elevata, condensa, gas, vapori e solventi infiammabili.
- Non sottoporre il prodotto a sollecitazioni meccaniche.
- Se non è più possibile utilizzare il prodotto in tutta sicurezza, metterlo fuori servizio e proteggerlo da qualsiasi uso accidentale. Il corretto funzionamento non è più garantito se il prodotto:
 - è visibilmente danneggiato,
 - non funziona più correttamente,
 - è stato conservato per lunghi periodi in condizioni ambientali non idonee o
 - è stato sottoposto a gravi sollecitazioni dovute al trasporto.
- Maneggiare il prodotto con cautela. Sobbalzi, urti o cadute, anche da altezze esigue, possono causare danni al prodotto.
- Consultare un esperto in caso di dubbi sul funzionamento, la sicurezza o la connessione dell'apparecchio.
- Tutti gli interventi di manutenzione, modifica o riparazione devono essere eseguiti unicamente da un tecnico o presso un centro di riparazione autorizzato.
- In caso di domande che non rispondono a queste istruzioni per l'uso, contattare il nostro servizio di assistenza tecnica o altro personale tecnico.



Attenzione:

- per evitare di danneggiare i componenti, non tentare di aprire o riparare il prodotto senza la supervisione di un professionista.
- Il raggio d'azione può essere influenzato da fattori ambientali e da vicine fonti di interferenza.
- Un uso corretto contribuisce a prolungare la durata del prodotto.

b) Dispositivi collegati

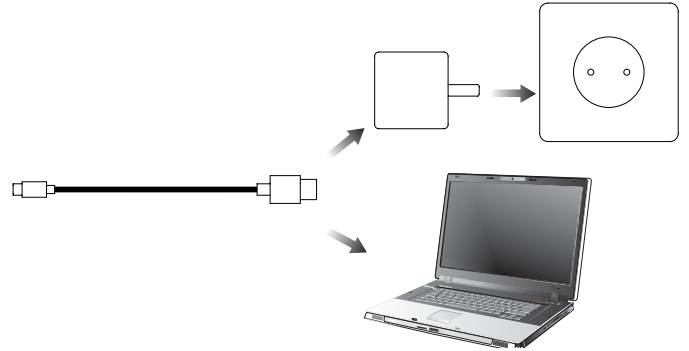
Osservare anche le istruzioni di sicurezza e di funzionamento di qualunque altro dispositivo collegato al prodotto.

c) Funzionamento

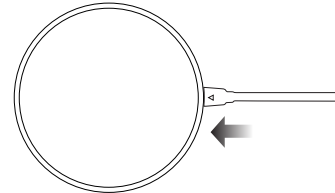
- Tenere il tappetino di ricarica lontano da acqua o altri liquidi.
- Scollegare la fonte di alimentazione in ingresso durante la pulizia del tappetino di ricarica.
- La temperatura di esercizio di questo caricabatterie è 0-40 °C.

Funzionamento

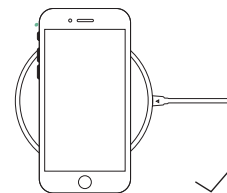
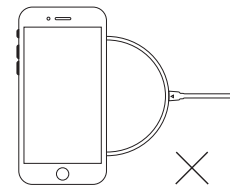
1. Collegare il cavo di ricarica alla fonte di alimentazione.



2. Collegare l'estremità micro USB del cavo al caricabatterie. Una volta connesso, l'indicatore luminoso diventerà blu.



3. Posizionare un dispositivo abilitato per la ricarica wireless sul tappetino di ricarica, assicurandoti che il dispositivo sia centrato su di esso. A carica avvenuta, l'indicatore luminoso diventerà rosso.



Manutenzione e pulizia

- Scollegare il prodotto dalla rete prima di pulirlo.
- Non utilizzare detergenti aggressivi, alcol isopropilico o altre soluzioni chimiche in quanto possono danneggiare l'alloggiamento e compromettere il funzionamento del prodotto.
- Pulire il prodotto con un panno asciutto e privo di lanugine.

Dichiarazione di conformità

La Società, Conrad Electronic SE, Klaus-Conrad-Straße 1, D-92240 Hirschau, dichiara che il prodotto è conforme alla direttiva 2014/53/CE.

→ Cliccare sul seguente link per leggere il testo integrale della dichiarazione di conformità UE: www.conrad.com/downloads

Inserire il numero d'ordine nel campo di ricerca; successivamente sarà possibile scaricare la dichiarazione di conformità UE nelle lingue disponibili.

Smaltimento



I dispositivi elettronici sono riciclabili e non devono essere smaltiti con i rifiuti domestici. Al termine del ciclo di vita, smaltire il prodotto in conformità alle relative disposizioni di legge.

In questo modo, sarà possibile adempiere agli obblighi di legge e contribuire alla tutela dell'ambiente.

Dati tecnici

| | |
|---|---|
| Tensione/corrente in ingresso..... | 5 V/2 A, 9 V/2 A, 12 V/1,5 A |
| Corrente di uscita | 5 W, 7.5 W, 10 W, 15 W |
| Banda di frequenza | 116-145 KHz |
| Potenza di trasmissione | 18 W |
| Corrente di carica | max. 15 W |
| Efficienza di carica..... | ≥83 % |
| Porta ingresso | Micro USB (cod. 2356102) Tipo-C (cod. 2357057) |
| Lunghezza cavo di ricarica | 1 m |
| Protezione incorporata | Sovratemperatura, sovracorrente, sovratensione |
| Condizioni di esercizio/conservazione.... | 0-40 °C, 0-90 % di umidità relativa (senza condensa) |
| Dimensioni..... | 100 x 5 mm (cod. 2356102) 90 x 8 mm (cod. 2357057) |
| Peso | 48 g (cod. 2356102) 136 g (cod. 2357057) |