

Istruzioni

Occhiali visori Google VR 3D per smartphone V2

N°. 2482934

Utilizzo conforme

Con gli occhiali VR 3D è possibile riprodurre il contenuto VR in 3D delle app compatibili. Il pulsante magnetico consente di eseguire i comandi tramite il magnetometro dello smartphone. Il codice QR stampato sugli occhiali indica le app compatibili.

Per motivi di sicurezza e di autorizzazioni il prodotto non deve essere smontato e/o modificato. Nel caso in cui il prodotto venga utilizzato per scopi diversi da quelli precedentemente descritti, potrebbe subire dei danni. Inoltre, un uso improprio può rivelarsi pericoloso. Leggere attentamente le istruzioni per l'uso e rispettarle. Consegnare il prodotto ad altre persone solo insieme alle istruzioni per l'uso.

Il prodotto è conforme ai requisiti di legge nazionali ed europee. Tutti i nomi di aziende e le denominazioni di prodotti ivi contenuti sono marchi dei rispettivi titolari. Tutti i diritti riservati.

Contenuto della confezione

- Occhiali
- Fascia frontale
- Confezione scorrevole
- Istruzioni



Istruzioni per l'uso aggiornate

È possibile scaricare i manuali d'uso aggiornati al link www.conrad.com/downloads o con la scansione del codice QR. Seguire le istruzioni sulla pagina web.

Spiegazione dei simboli



Il simbolo con un punto esclamativo in un triangolo indica informazioni importanti in queste istruzioni per l'uso, che devono essere rispettate.



Il simbolo freccia si trova laddove vengono forniti consigli speciali e informazioni sul funzionamento.

Avvertenze per la sicurezza



Leggere attentamente le istruzioni per l'uso e rispettare in particolare le avvertenze per la sicurezza. Nel caso in cui non vengano osservate le avvertenze per la sicurezza e le indicazioni relative all'utilizzo conforme contenute in queste istruzioni per l'uso, non ci assumiamo alcuna responsabilità per conseguenti eventuali danni a cose o persone. Inoltre in questi casi la garanzia decade.

a) Generalità

- Questo prodotto non è un giocattolo. Tenerlo fuori dalla portata dei bambini e degli animali domestici.
- Non lasciare incustodito il materiale di imballaggio. Potrebbe trasformarsi in un pericoloso giocattolo per i bambini.
- Proteggere il prodotto dalle temperature estreme, dalla luce solare diretta, da forti vibrazioni, dall'acqua, dall'eccessiva umidità, da gas, vapori o solventi infiammabili.
- Non sottoporre il prodotto ad alcuna sollecitazione meccanica.
- Nel caso non sia più possibile l'uso in piena sicurezza, disattivare il prodotto ed evitare che possa essere utilizzato in modo improprio. La sicurezza d'uso non è più garantita, se il prodotto:
 - presenta danni visibili,
 - non funziona più correttamente,
 - è stato conservato per periodi prolungati in condizioni ambientali sfavorevoli oppure
 - è stato esposto a considerevoli sollecitazioni dovute al trasporto.
- Maneggiare il prodotto con cautela. Urti, colpi o la caduta anche da un'altezza minima potrebbero danneggiarlo.
- Osservare anche le avvertenze per la sicurezza e le istruzioni per l'uso degli altri dispositivi con i quali viene utilizzato il prodotto.
- Rivolgersi a un esperto in caso di dubbi relativi al funzionamento, alla sicurezza o alle modalità di collegamento del prodotto.
- Far eseguire i lavori di manutenzione, adattamento e riparazione esclusivamente da un esperto o da un laboratorio specializzato.
- In caso di ulteriori domande a cui non viene data risposta in queste istruzioni per l'uso, rivolgersi al nostro servizio tecnico clienti oppure ad altri specialisti.

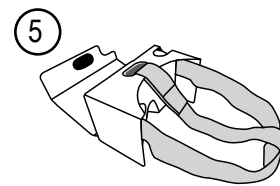
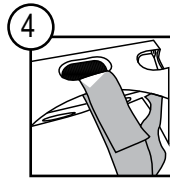
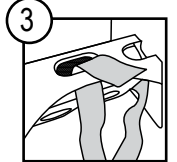
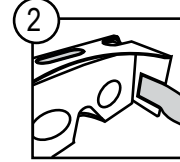
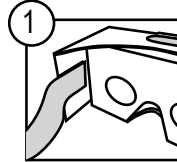


b) Specifiche per il prodotto

- **Pericolo di incendio!** L'utilizzo non conforme può trasformare le lenti in lenti focali, consentendo alla luce solare di concentrarsi in un piccolo punto e generare temperature estremamente elevate.
- Non utilizzare il prodotto per l'osservazione di fonti luminose potenti, specialmente il sole. L'osservazione di luce solare non filtrata anche solo per una frazione di secondo può portare a cecità permanente.
- Il prodotto utilizza energia magnetica. Se si utilizza un pacemaker cardiaco, consultare un medico per quanto riguarda i possibili rischi prima dell'uso.
- In caso di malessere durante l'uso, rimuovere immediatamente il prodotto.
- Tenere la zona di movimento libera da oggetti al fine di evitare incidenti.

Messa in funzione

1. Spingere gli occhiali fuori dalla confezione scorrevole.
2. Fissare la fascia frontale come indicato nei passaggi illustrati di seguito.



3. Aprire la pagina Internet <http://www.google.com/cardboard> in un browser o digitalizzare il codice QR riportato sul prodotto e scaricare la app sullo smartphone.

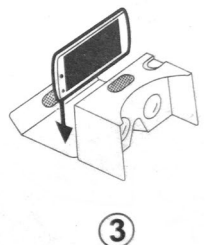
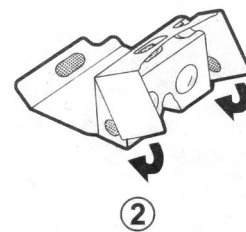
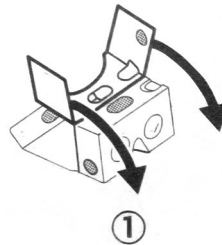
4. Aprire la app VR sul proprio smartphone.

5. Aprire il coperchio anteriore e inserire all'interno il dispositivo mobile (con lo schermo rivolto in direzione delle lenti). Prestare attenzione alle immagini che seguono.

- Assicurarsi che il dispositivo mobile sia correttamente in posizione. Deve trovarsi centralmente.

→ Il coperchio anteriore deve essere chiuso saldamente dopo l'inserimento.

6. Seguire le istruzioni della app.



Manutenzione e pulizia

- Utilizzare un panno asciutto e privo di lanugine per pulire il prodotto.
- Dopo l'uso, proteggere il prodotto spingendolo all'interno della confezione scorrevole.

Smaltimento



Smaltire il prodotto secondo le disposizioni di legge vigenti. In questo modo si rispettano gli obblighi di legge contribuendo nel contempo alla tutela ambientale.

Dati tecnici

Lente..... ø 37 mm
 Dimensioni display compatibili..... 3,7" – 6" (9,4 cm – 15,2 cm)
 Dimensioni (L x A x P)..... 145 x 87 x 87 mm (installato)
 Peso 140 g