



📖 Istruzioni per l'uso

Lampadina LED Smart, E27, 9 W Tuya

N. d'ordine 2609266

1 Utilizzo conforme

Il prodotto serve per l'illuminazione di ambienti interni. Può essere avvitato in un portalampade E27 e funziona con una tensione di rete convenzionale.

Inoltre, il prodotto può essere azionato o programmato tramite l'app „Smart Life - Smart Living“ o „Tuya Smart“. Per l'utilizzo è necessario un account gratuito. Questo deve essere creato quando l'app viene configurata per la prima volta.

Tramite l'app possono essere regolate la luminosità e la temperatura del colore. Inoltre il prodotto può anche essere messo in rete con altri dispositivi anch'essi collegati alla tua app. L'app supporta anche il controllo vocale.

Il prodotto è destinato esclusivamente all'uso in ambienti interni. Quindi non utilizzarlo all'aperto. Il contatto con l'umidità deve essere assolutamente evitato.

Nel caso in cui il prodotto venga utilizzato per scopi diversi da quelli precedentemente descritti, potrebbe subire dei danni. L'uso improprio può provocare cortocircuiti, incendi, scosse elettriche o altri pericoli.

Il prodotto è conforme alle norme di legge nazionali ed europee. Per motivi di sicurezza e di autorizzazioni, il prodotto non deve essere trasformato e/o modificato.

Leggere attentamente le istruzioni per l'uso e rispettarle. Cedere il prodotto a terzi solo insieme a queste istruzioni.

Tutti i nomi di società e di prodotti citati sono marchi di fabbrica dei rispettivi proprietari. Tutti i diritti riservati.

Android™ è un marchio registrato di Google LLC.

Bluetooth® è un marchio registrato di Bluetooth SIG, Inc. nel mondo.

2 Contenuto della confezione

- Luce a LED
- Istruzioni per l'uso

3 Ultime informazioni sul prodotto

Scaricare le ultime informazioni sul prodotto su www.conrad.com/downloads o scansionare il codice QR in figura. Seguire le istruzioni sul sito web.

4 Simboli nel presente documento



Il simbolo avverte di pericoli che possono causare lesioni personali. Leggere attentamente il contenuto di questo documento.



Il simbolo avverte di una tensione pericolosa che può causare lesioni da scosse elettriche. Leggere attentamente il contenuto di questo documento.



La luce è dimmerabile.

5 Istruzioni di sicurezza



Leggere attentamente le istruzioni per l'uso e rispettare in particolare le avvertenze di sicurezza. In caso di mancato rispetto delle istruzioni per la sicurezza e delle informazioni sul corretto utilizzo contenute nel presente manuale, si declina qualsiasi responsabilità per eventuali danni a persone o cose. In tali casi, la garanzia decade.

5.1 Informazioni generali

- Questo prodotto non è un giocattolo. Tenerlo fuori dalla portata di bambini e animali domestici. Montare la lampadina in modo che non possa essere raggiunta dai bambini.
- Non lasciare incustodito il materiale di imballaggio. Potrebbe trasformarsi in un gioco pericoloso per i bambini.
- Osservare anche le istruzioni di sicurezza di tutti i dispositivi che vengono collegati al prodotto.
- Se sussistono domande che non trovano risposta in questo documento, contattare il nostro servizio tecnico di assistenza clienti o un altro professionista.

5.2 Utilizzo

- Maneggiare il prodotto con cautela. Urti, colpi o cadute da un'altezza ridotta possono danneggiare il prodotto.

5.3 Ambiente operativo

- Non sottoporre il prodotto ad alcuna sollecitazione meccanica.
- Proteggere il prodotto da temperature estreme, forti scosse, gas infiammabili, vapori e solventi.
- Proteggere il prodotto da umidità elevata.

- Proteggere il prodotto dalla luce diretta del sole.
- Evitare il funzionamento nelle immediate vicinanze di forti campi magnetici ed elettromagnetici, antenne trasmettenti o generatori ad alta frequenza. In caso contrario sussiste la possibilità che il prodotto non funzioni correttamente.

5.4 Funzionamento

- Rivolgersi a un esperto in caso di dubbi relativi al funzionamento, alla sicurezza o alle modalità di collegamento dell'apparecchio.
- Attenzione, spia LED:
 - Non fissare il raggio di luce della spia LED
 - Non rivolgere lo sguardo né direttamente né con strumenti ottici!
- Il prodotto può essere dimmerato solo tramite l'app. Pertanto, non è possibile utilizzarlo con un dimmer esterno.
- Non appendere né fissare oggetti (ad esempio, materiali decorativi) alla lampadina.
- Non coprire il prodotto durante l'uso.
- Nel caso non sia più possibile l'uso in piena sicurezza, disattivare il prodotto ed evitare che possa essere utilizzato in modo improprio. È ASSOLUTAMENTE VIETATO riparare il prodotto da soli. La sicurezza d'uso non è più garantita, se il prodotto:
 - presenta danni visibili,
 - non funziona più correttamente,
 - è stato conservato per periodi prolungati in condizioni ambientali sfavorevoli oppure
 - è stato esposto a considerevoli sollecitazioni dovute al trasporto.

5.5 Tensione di rete



Non apportare modifiche ai componenti elettrici del prodotto. Sussiste un elevato rischio di scosse elettriche letali!

- Se uno dei componenti elettrici è danneggiato, non continuare a utilizzare l'apparecchio.
- Non apportate alcuna modifica ai componenti elettrici.
- Il prodotto può essere utilizzato solo con corrente. Prima della messa in funzione, verificare che le indicazioni sulla tensione del prodotto corrispondano a quelle della propria abitazione. Non utilizzare mai il prodotto con un voltaggio diverso da quello indicato in quanto potrebbe causare la distruzione del prodotto stesso.
- Pericolo di scossa elettrica! Prima di avvitare il prodotto nella portalampade, scollegare il portalampade dalla tensione di rete.
- Il prodotto non deve essere collegato o scollegato con le mani bagnate.
- Se il prodotto mostra segni di danneggiamento, non toccarlo in quanto ciò può provocare una scossa elettrica mortale! Procedere nel modo seguente:
 - Prima di tutto disinserire la tensione di rete alla presa a cui è collegato il prodotto (disinserire l'interruttore automatico associato o svitare il fusibile, quindi disinserire l'interruttore differenziale in modo che tutti i poli della presa di rete siano scollegati dalla tensione di rete).
 - Scollegare il prodotto dalla presa di corrente.
- Per evitare qualsiasi rischio, un prodotto danneggiato può essere riparato solo dal produttore, da un'officina incaricata dal produttore o da una persona parimenti qualificata.
- Per ragioni di sicurezza, durante un temporale disconnettere sempre il prodotto dall'alimentazione.

6 Messa in funzione/Funzionamento

6.1 Messa in funzione



Osservare le avvertenze per la sicurezza e tutte le altre informazioni di questo manuale.

Pericolo di scossa elettrica! Prima di avvitare il prodotto nella portalampade, scollegare il portalampade dalla tensione di rete.

Lasciare sempre raffreddare la lampadina prima di svitarla.

- Per prima cosa scollegare il portalampade in cui si vuole avvitare il prodotto dalla tensione di rete. A tal fine, spegnere, ad esempio, l'interruttore della luce nella stanza/lampadina corrispondente o l'interruttore del circuito corrispondente nella scatola dei fusibili.
- Assicurarsi che il portalampade sia realmente privo di tensione.
- Se nel portalampade è già presente una lampadina, rimuoverla.
- Ora avvitare il prodotto nel portalampade.
- Riaccendere l'interruttore della luce o l'interruttore del circuito.

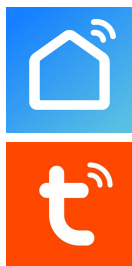
6.2 Funzionamento

- Per accendere o spegnere la lampadina LED, premere l'interruttore della lampadina corrispondente nella stanza o dall'apparecchio in cui si è acceso il prodotto.
- La luminosità, la temperatura del colore e il colore possono essere regolati nell'app.

7 Configurazione e utilizzo della lampadina LED nell'app

7.1 Installazione dell'app

- Aprire il rispettivo App Store sul proprio smartphone. Se si utilizza un dispositivo Android™ aprire "Google Play". Se si utilizza un dispositivo Apple, aprire il rispettivo "App Store" di Apple.
- Effettuare la ricerca dell'app "Smart Life - Smart Living" (simbolo della casa con sfondo blu) o "Tuya Smart" (sfondo rosso con t bianca) e installarla.
- In alternativa, è anche possibile scansionare il codice QR corrispondente qui sotto o cliccare sul nome. Poi si viene reindirizzati alla pagina dello Store corrispondente. Il rispettivo codice QR funziona su Android e Apple iOS.



Smart Life - Smart Living



Tuya Smart



- La seguente descrizione si riferisce all'app "Smart Life - Smart Living". La configurazione e il funzionamento con l'app "Tuya Smart" sono quasi identici.

7.2 Primo avvio dell'app

- Aprire l'app installata in precedenza "Smart Life - Smart Living".
- Se non è ancora stato creato un account gratuito, registrarsi e seguire tutte le istruzioni.
- Ora accedere all'app con le credenziali del proprio account.
- In caso di utilizzo di più dispositivi, è preferibile creare prima un profilo per la propria casa. Inoltre, sarà possibile ad esempio, creare diverse stanze, ecc. Si potrà accedere alla pagina delle impostazioni corrispondenti nell'app con il pulsante in basso a destra.

7.3 Abbinamento della lampadina LED

- Per la configurazione, lo smartphone deve essere collegato alla WLAN che si vuole usare anche per la lampadina LED.

Importante:

Si prega di notare che sono supportate solo le reti WLAN a 2,4 GHz.

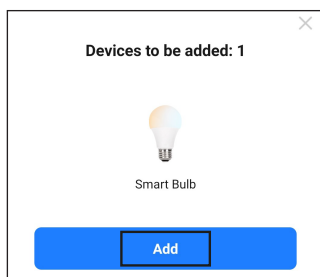
- Affinché la lampadina LED possa essere collegata all'app, deve trovarsi in modalità di connessione.
- Per mettere la lampadina LED in modalità di connessione, spegnerla prima. Quindi accendere e spegnere 3 volte rapidamente. Alla fine, deve rimanere accesa. Ecco come fare: On/Off/On/Off/On
- La spia LED lampeggia una volta e inizia a lampeggiare rapidamente dopo poco tempo. La modalità di abbinamento è attiva.

La modalità di abbinamento si interrompe di nuovo automaticamente dopo circa 2 o 3 minuti.

Quando la luce lampeggia rapidamente, è in modalità "EZ". Questo è anche lo standard normale per abbinare la lampadina LED.

In caso di problemi, esiste ancora la modalità "AP". Qui la lampadina LED deve lampeggiare lentamente. Per attivarlo, mettere prima la lampadina in modalità di abbinamento normale. Mentre è ancora attivo, spegnere nuovamente la luce e riavviare immediatamente la modalità di abbinamento. A questo punto la lampadina LED dovrebbe essere in modalità "AP" e lampeggiare lentamente.

- Se la lampadina LED è già in modalità di connessione (la lampadina LED lampeggia rapidamente) e l'app è attiva, l'app può trovare automaticamente il dispositivo e offrire di configurarlo. È anche possibile che l'opzione venga visualizzata solo quando è già stata avviata la procedura Aggiungi (vedere l'immagine successiva).
- Ora toccare il pulsante per aggiungere il dispositivo e seguire le istruzioni nell'app fino al punto in cui è possibile rinominare il nuovo dispositivo.



- Per aggiungere un nuovo dispositivo manualmente, toccare „+“ nell'angolo in alto a destra della pagina principale dell'app e poi selezionare aggiungere un nuovo dispositivo. In alternativa, è anche possibile toccare il pulsante blu direttamente in basso al centro.
- Per aggiungere la lampadina LED all'app, selezionare la seconda voce dall'alto, Illuminazione, nella colonna di sinistra (vedere il quadrato nero di sinistra nell'immagine).
- Quindi selezionare "Light Source (BLE+Wi-Fi)" nella prima sezione (vedere il quadrato nero a destra nell'immagine).

Non appena viene selezionato, si viene reindirizzati alla pagina successiva per la configurazione.

- Se la lampadina continua a lampeggiare rapidamente, toccare il pulsante blu inferiore dell'app.

Importante:

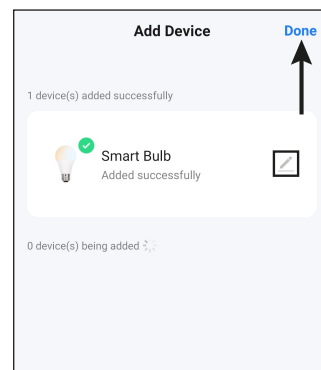
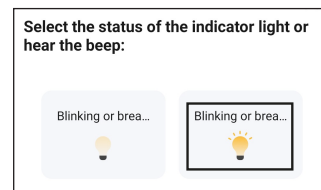
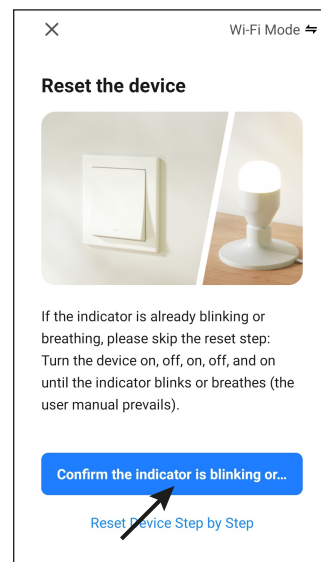
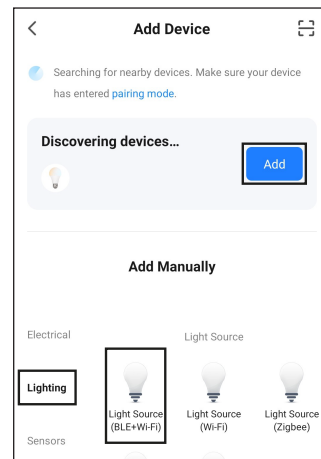
Il tempo tra il momento in cui l'unità viene messa in modalità di connessione e l'inizio della ricerca dell'unità da parte del setup (dopo la conferma nella schermata successiva) non dovrebbe essere troppo lungo. Altrimenti, la ricerca potrebbe non essere completata con successo perché l'unità non è più in modalità di connessione.

- Se la lampadina lampeggia ancora rapidamente, toccare il pulsante destro per confermare che il LED lampeggia rapidamente.

Importante:

In caso di problemi, mettere la lampadina LED in modalità "AP". Toccare quindi il pulsante sinistro per avviare la modalità manuale, in cui si deve prima collegare lo smartphone all'hotspot WLAN della lampadina LED. In questo caso, seguire le ulteriori istruzioni dell'applicazione.

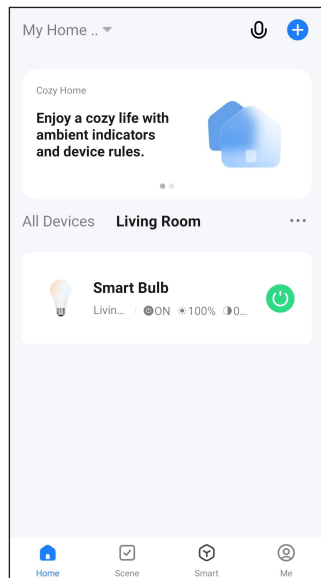
- Se nella schermata successiva la propria rete WLAN non viene abilitata automaticamente, per prima cosa selezionarla (toccare la doppia freccia a destra) e poi inserire la password WLAN.
- Toccare il tasto blu per salvare la selezione e continuare.
- Cercare e impostare il nuovo dispositivo. La procedura può richiedere qualche minuto.
- Una volta effettuati correttamente tutti i passaggi, il display dovrebbe apparire come nella figura a destra. Se qualcosa non ha funzionato, ripetere il processo.
- Toccando il simbolo della penna, è possibile assegnare un nome personalizzato al nuovo dispositivo. Se in precedenza è stato creato un profilo con delle stanze, sarà possibile assegnare il dispositivo a una di esse. Toccare la stanza desiderata sotto il nome del dispositivo in modo tale che venga evidenziata.
- Infine, toccare la scritta blu in alto per terminare la configurazione.



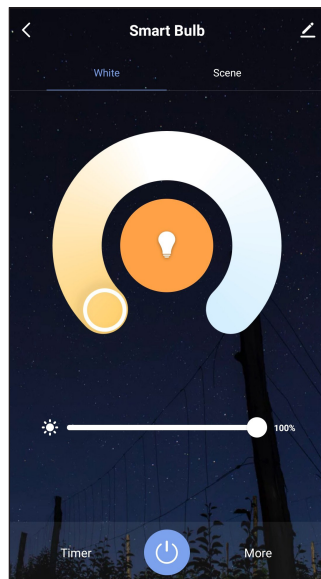
- A questo punto, nella pagina principale sarà possibile visualizzare il nuovo dispositivo aggiunto (si veda la prima immagine del capitolo successivo).
- Se al dispositivo è stata assegnata una stanza, ovviamente anch'esso potrà essere visualizzato sotto la rispettiva stanza.
- Quando si passa a una stanza toccandola, saranno visibili solamente i dispositivi associati a tale stanza.

8 Utilizzo dell'app

- Nella pagina principale dell'applicazione, toccando il dispositivo, è possibile aprire la pagina con le funzioni operative avanzate e le impostazioni.
- Toccando il pulsante verde di accensione/spengimento, è possibile accendere o spegnere la lampadina.
- Per rimuovere la lampadina LED dall'app, toccare il dispositivo sulla pagina principale finché non appare in basso un pulsante per la rimozione del dispositivo. Quindi toccare il pulsante e confermare.



- Sul lato della lampadina LED viene sempre visualizzato lo stato attuale. Se al centro viene visualizzata una sola lampadina, la lampadina LED viene spenta tramite l'app. Se la visualizzazione è come nell'immagine, la lampadina è accesa.
- Per accendere o spegnere la lampadina LED, toccare il pulsante con il simbolo on/off in basso a sinistra. Così viene salvata l'ultima impostazione.
- È possibile impostare la temperatura del colore nel cerchio aperto. È sufficiente toccare la posizione desiderata o scorrere il piccolo cerchio bianco fino alla posizione desiderata. Al centro viene anche visualizzata la temperatura del colore attuale.
- Con il cursore inferiore è possibile regolare la luminosità. Anche in questo caso, la luminosità attuale è indicata nella parte superiore del cerchio.
- In alto, è possibile passare dalla vista corrente alla vista della scena. Qui è possibile selezionare varie scene preimpostate.
- Se si tocca il pulsante sinistro in basso, è possibile attivare un timer. Basta impostare il tempo desiderato e confermarlo. Il timer può accendere e spegnere la lampadina LED. A seconda che questo sia spento o acceso quando viene attivato.
- Toccando il pulsante destro in basso, è possibile impostare un piano di illuminazione, un controllo dell'orario, ecc.
- Se si tocca la matita in alto a destra, si aprono le impostazioni del dispositivo corrente. Qui è possibile ad es., aggiornare il firmware, o associare il dispositivo ad Alexa o Google Assistant.



9 Pulizia e manutenzione

Importante:

- Prima della pulizia, lasciare raffreddare il prodotto.
 - Spegnerne l'interruttore della luce della lampadina.
 - Non utilizzare in nessun caso detersivi aggressivi, alcool isopropilico o altre soluzioni chimiche in quanto queste possono aggredire l'alloggiamento o addirittura pregiudicare la funzionalità del prodotto.
 - Non immergere il prodotto in acqua.
- Utilizzare un panno asciutto e privo di lanugine per pulire il prodotto.

10 Smaltimento

10.1 Prodotto



Tutte le apparecchiature elettriche ed elettroniche introdotte sul mercato europeo devono essere etichettate con questo simbolo. Questo simbolo indica che l'apparecchio deve essere smaltito separatamente dai rifiuti urbani non differenziati al termine della sua vita utile.

Ciascun proprietario di RAEE (Rifiuti di apparecchiature elettriche ed elettroniche) è tenuto a smaltire gli stessi separatamente dai rifiuti urbani non differenziati. Gli utenti finali sono tenuti a rimuovere senza distruggere le batterie e gli accumulatori esauriti che non sono integrati nell'apparecchiatura, nonché a rimuovere le lampade dall'apparecchiatura destinata allo smaltimento prima di consegnarla presso un centro di raccolta.

I rivenditori di apparecchiature elettriche ed elettroniche sono tenuti per legge a ritirare gratuitamente le vecchie apparecchiature. Conrad mette a disposizione le seguenti opzioni di restituzione gratuite (ulteriori informazioni sono disponibili sul nostro sito internet):

- presso le nostre filiali Conrad
- presso i centri di raccolta messi a disposizione da Conrad
- presso i centri di raccolta delle autorità pubbliche di gestione dei rifiuti o presso i sistemi di ritiro istituiti da produttori e distributori ai sensi della ElektroG

L'utente finale è responsabile della cancellazione dei dati personali sul vecchio dispositivo destinato allo smaltimento.

Tenere presente che in paesi al di fuori della Germania possono essere applicati altri obblighi per la restituzione e il riciclaggio di vecchie apparecchiature.

11 Dichiarazione di conformità (DOC)

Con la presente Conrad Electronic SE, Klaus-Conrad-Straße 1, D-92240 Hirschau, dichiara che questo prodotto soddisfa la direttiva 2014/53/UE.

- Il testo completo della Dichiarazione di conformità UE è disponibile al seguente indirizzo Internet: www.conrad.com/downloads.

Inserire il numero d'ordine nel campo di ricerca; successivamente sarà possibile scaricare la dichiarazione di conformità UE nelle lingue disponibili.

12 Dati tecnici

12.1 Alimentazione

Tensione d'ingresso.....	220 - 240 V/AC, 50 Hz
Potenza assorbita.....	max. 9 W
Potenza assorbita standby	max. 0,5 W
Corrente assorbita.....	max. 50 mA

12.2 Luce a LED

Questo prodotto contiene una sorgente luminosa di classe di efficienza energetica F.

Presca	E27
Potenza di uscita.....	9 W
Flusso luminoso.....	806 lm
Temperatura colore.....	2700 K - 6500 K
Efficienza energetica	89,56 lm/W
Durata.....	circa 15000 ore

12.3 Modulo radio WLAN

WLAN	IEEE802.11b/g/n, 2,4 GHz
Frequenza	2,412 - 2,484 GHz
Potenza di trasmissione	< 16 dBm
Portata WLAN.....	max. 70 m (campo aperto)

12.4 Modulo radio Bluetooth®

Standard	Bluetooth low energy technology v5.1
Frequenza	2,402-2,480 GHz
Potenza di trasmissione	< 6 dBm
Portata Bluetooth.....	max. 40 m (campo aperto)

12.5 Altro

Sistemi supportati	Android™ 6.0 o superiore; Apple iOS 10.0 o superiore
Dimensioni (Ø x H)	circa 60 x 108 mm
Peso	circa 39 g

12.6 Condizioni ambientali

Condizioni di esercizio.....	da -10 a +40 °C, 20 – 80% UR (senza condensa)
Condizioni di stoccaggio.....	da -40 a +70 °C, 20 – 80% UR (senza condensa)

Questa è una pubblicazione Conrad Electronic SE, Klaus-Conrad-Str. 1, D-92240 Hirschau (www.conrad.com).

Tutti i diritti, compresa la traduzione, sono riservati. È vietata la riproduzione di qualsivoglia genere, quali fotocopie, microfilm o memorizzazione in attrezzature per l'elaborazione elettronica dei dati, senza il permesso scritto dell'editore. È altresì vietata la riproduzione sommaria. La pubblicazione è aggiornata fino al momento della stampa.

Copyright 2022 by Conrad Electronic SE.

*2609266_V2_0822_02_m_RR_VTP_IT