



DUAL M.2 NVMe SSD DOCKING STATION CON FUNZIONE CLONE OFFLINE, USB-C™



Guida di installazione rapida

DA-71545 Rev. 1

Descrizione

La Dual NVMe Docking Station di DIGITUS® può ospitare SSD M.2 con fino a 4 TB per box. Gestisce un totale di 2 SSD in diversi formati con un'archiviazione di fino a 8 TB. La funzione clone integrata offline rende possibile la duplicazione di supporti di memorizzazione premendo un pulsante senza un terminale collegato. L'avanzamento della copiatura è visualizzato da indicatori LED sul dispositivo. Supporta M-Key e B+M Key SSD NVMe nei formati comuni 2242, 2260, 2280 & 22110. Estende facilmente la capacità di archiviazione di numerosi dispositivi USB-C™ quali PC, notebook, TV, console di gioco o router.

Caratteristiche e benefici

- 2 x box M.2 per SSD NVMe, ciascuna fino a 4 TB
- Funzione clone offline premendo un pulsante (possibile senza PC)
- Elevata velocità di trasmissione dati fino a 10 Gbps
- Indicatori LED mostrano il processo di copiatura
- Può essere usata come supporto di archiviazione per fino a 8 TB in totale
- Formati supportati: 2242, 2260, 2280 & 22110 / M-Key, B & M-Key SSD (NVMe)
- Connessione USB-C™: USB 3.2 Gen2
- Estensione di memoria ideale per notebook, PC, console di gioco, TV, NAS o router (USB-C™)
- Plug and Play - non è necessario installare un driver

Caratteristiche tecniche

Capacità	Max. 4 TB per box
Formati supportati	2242, 2260, 2280 & 22110 / M-Key, B & M-Key SSD (NVMe)
Conessioni USB-C™:	1 x dati USB-C™ 3.2 Gen2, 1 x alimentazione USB-C™
Velocità di trasmissione minima USB-C™	10 Gbps
Modalità	Clone e dual mode
Applicazioni	PC, notebook, TV, router o console di gioco (con collegamento USB-C™)
Formati di archiviazione	NTFS, FAT, FAT32
Tensione di ingresso adattatore di alimentazione USB-A	100 - 240 V AC / 50/60 Hz, 0.6 A - Eurospina: Tipo A (CEE 7/16)
Alimentazione tramite USB-A	5 V / 3 A
Sistemi	Windows 10/8/8.1/7/XP, macOS 10.0 o successivo
Dimensioni (Largh. x Prof. x Alt.)	7,9 x 7,7 x 1,8 cm
Peso	152 g
Materiale	ABS
Colore	Nero
Caratteristiche speciali	<ul style="list-style-type: none">• Supporta l'Hot Swap (plug in ed espulsione durante il funzionamento)• Funzione clone offline premendo un pulsante (possibile senza PC),• Indicatori LED per il processo di copiatura (25%, 50%, 75%, 100%)

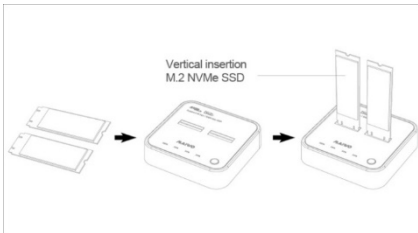
Dettagli del prodotto



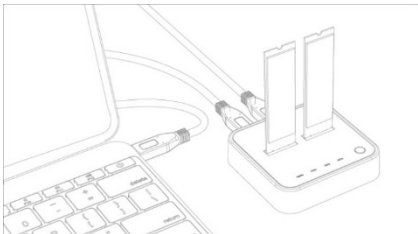
- | |
|------------------------------|
| 1) Pulsante clone |
| 2) M.2 NVMe SSD2 |
| 3) Pulsante ON/OFF |
| 4) Alimentazione tipo C |
| 5) Dati tipo C |
| 6) M.2 NVMe SSD1 |
| 7) Luce di indicazione clone |

Funzioni base

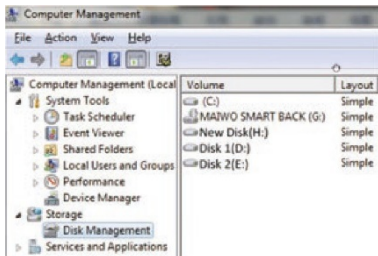
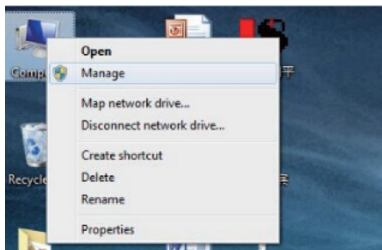
- Inserire la SSD NVMe in verticale, collegare il cavo USB-C con la porta dati tipo C e la porta UBS PC



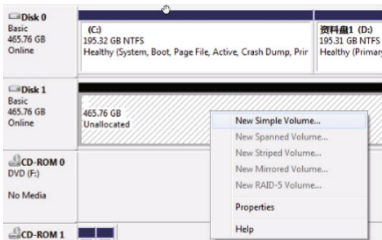
- Collegare l'adattatore di alimentazione con la presa di alimentazione tipo C (utilizzabile con una SSD o due SSD)



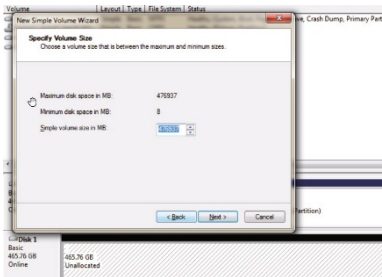
- Visualizzare “Computer-Manage-Disk Management” per trovare il nuovo disco



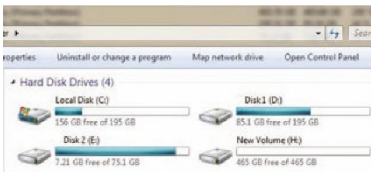
- Premere con il tasto destro su “Disk 1”, poi cliccare su “New Simple Volume”



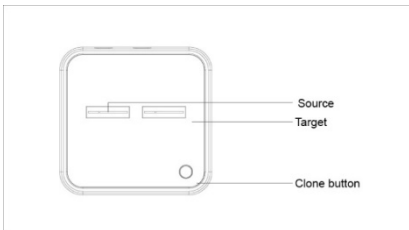
- In base alle istruzioni, scegliere le dimensioni della partizione, poi cliccare su “Next” per concludere



- Poi il nuovo hard disk sarà presente nel “Computer” e pronto all’uso



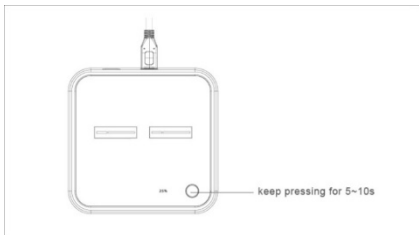
- Collegare due SSD NVMe
(la capacità della SSD sorgente deve essere \leq SSD di destinazione)



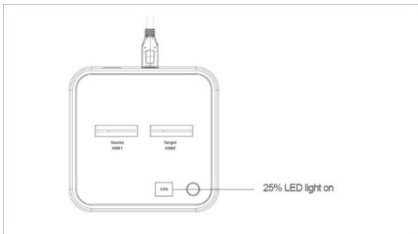
- Collegare l'adattatore di alimentazione con la presa di alimentazione tipo C



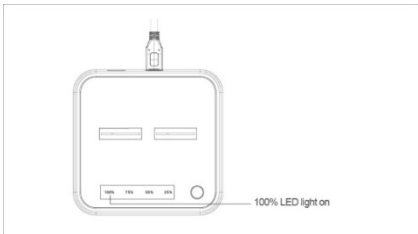
- Premere il pulsante clone per diversi secondi finché la luce LED clone lampeggia al 25%



- La luce LED clone lampeggia da 25%, 50%, 75% e 100%



- Il processo clone è completato quando si ha un'illuminazione al 100% e tutti i LED alla fine si spengono (consiglio: quando si effettua un nuovo collegamento al PC, assicurarsi di scollegare la spina tipo C per prima e usare la modalità PC)



Dichiarazione di non responsabilità:

Il nome del prodotto e il marchio possono essere marchi registrati di produttori collegati. TM e ® possono essere omissi nel manuale utente. Le immagini sul manuale utente fungono solo da riferimento, e ci può essere qualche leggera differenza con i prodotti reali.

Ci riserviamo il diritto di apportare modifiche senza preavviso ad un prodotto o sistema qui descritto per migliorare l'affidabilità, la funzionalità o il design.

Con la presente Assmann Electronic GmbH dichiara che la dichiarazione di conformità fa parte del contenuto della spedizione. Qualora la dichiarazione di conformità risultasse mancante, è possibile richiederla per posta all'indirizzo del produttore indicato di seguito.

www.assmann.com

Assmann Electronic GmbH

Auf dem Schüffel 3

58513 Lüdenscheid

Germania

