



1 Uso previsto

Il prodotto consiste in una custodia per unità a stato solido (SSD) con una velocità di trasferimento massima di 40 Gbps tramite USB4®. La custodia supporta soltanto unità SSD di dimensioni pari a 2280.

Questo prodotto è pensato unicamente per l'uso interno. Non usare in ambienti esterni.

Il contatto con l'umidità deve essere evitato in qualunque circostanza.

Qualora si utilizzi il prodotto per scopi diversi da quelli previsti, questo potrebbe danneggiarsi.

L'uso improprio può provocare cortocircuiti, incendi o altri pericoli.

Questo prodotto è conforme ai relativi requisiti nazionali ed europei.

Per motivi di sicurezza e in base alle normative, l'alterazione e/o la modifica del prodotto non sono consentite.

Leggere attentamente le istruzioni e conservarle in un luogo sicuro. In caso di cessione del prodotto a terzi, accludere anche le presenti istruzioni per l'uso.

Tutti i nomi di aziende e le denominazioni di prodotti ivi contenuti sono marchi dei rispettivi proprietari. Tutti i diritti sono riservati.

USB4®, USB Type-C® e USB-C® sono marchi registrati di USB Implementers Forum.

2 Contenuto della confezione

- Custodia
- Cavo USB-C®/USB-A (30 cm)
- Aletta termica
- Cuscinetto di dissipazione del calore
- 2 viti
- Cacciavite
- Istruzioni per l'uso

3 Informazioni aggiornate sul prodotto

È possibile scaricare le informazioni più recenti sul prodotto sul sito www.conrad.com/downloads o eseguendo la scansione del codice QR. Seguire le istruzioni sul sito web.

4 Descrizione dei simboli

I seguenti simboli si trovano sul prodotto/apparecchio o sono usati nel testo:



Il simbolo avverte sulla presenza di pericoli che potrebbero portare a lesioni personali.

5 Istruzioni per la sicurezza



Leggere attentamente le istruzioni per l'uso e osservare nello specifico le informazioni sulla sicurezza. In caso di mancato rispetto delle istruzioni per la sicurezza e delle informazioni sul corretto utilizzo del prodotto, si declina qualsiasi responsabilità per eventuali danni a persone o cose. In questi casi, la garanzia decade.

5.1 Informazioni generali

- Il prodotto non è un giocattolo. Tenere fuori dalla portata di bambini e animali domestici.
- Non lasciare il materiale di imballaggio incustodito. Potrebbe diventare un giocattolo pericoloso per i bambini.
- Non esitare a contattare il nostro servizio assistenza o altro personale tecnico competente, in caso di domande che non trovano risposta nel manuale di istruzioni del prodotto.
- Far eseguire i lavori di manutenzione, adattamento e riparazione esclusivamente da un esperto o da un laboratorio specializzato.

5.2 Gestione

- Maneggiare il prodotto con cautela. Sobbalzi, urti o cadute, anche da altezze ridotte, possono danneggiare il prodotto.

5.3 Condizioni di esercizio

- Non sottoporre il prodotto a sollecitazioni meccaniche.
- Proteggere l'apparecchiatura da temperature estreme, forti urti, gas, vapori e solventi infiammabili.
- Proteggere il prodotto da condizioni di umidità e bagnato.
- Proteggere il prodotto dalla luce solare diretta.

5.4 Funzionamento

- Consultare un esperto in caso di dubbi sul funzionamento, la sicurezza o il collegamento del prodotto.
- Se non è più possibile utilizzare il prodotto in tutta sicurezza, metterlo fuori servizio e proteggerlo da qualsiasi uso accidentale. NON tentare di riparare il prodotto da soli. Il corretto funzionamento non è più garantito se il prodotto:
 - è visibilmente danneggiato,

- non funziona più correttamente,
- è stato conservato per lunghi periodi in condizioni ambientali avverse o
- è stato sottoposto a gravi sollecitazioni legate al trasporto.

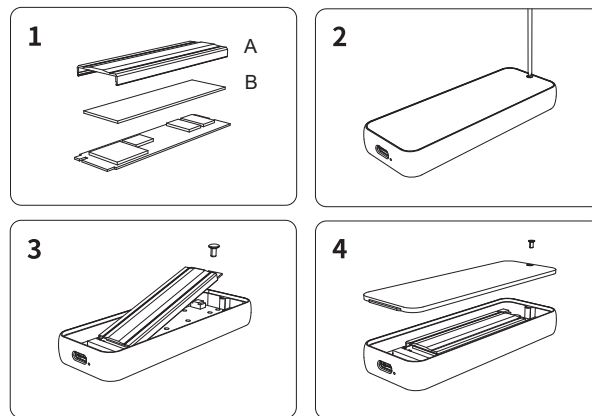
5.5 Dispositivi collegati

- Osservare anche le istruzioni di sicurezza e di funzionamento di qualunque altro dispositivo collegato al prodotto.

5.6 Scarica elettrostatica (ESD)

- In caso di contatto o inserimento dei moduli SSD, adottare misure di protezione adeguate contro le cariche elettrostatiche (ad es. fascia di messa a terra, cuscinetto non conduttivo, ecc.).
- Afferrare solamente i moduli SSD sul lato della scheda di circuito, senza toccare i componenti della stessa. Eventuali scariche elettrostatiche possono distruggere le unità SSD.

6 Installazione dell'unità SSD



Requisiti:

- ✓ L'unità SSD è di dimensioni pari a 2280.

1. Garantire la messa a terra con una fascetta da polso antistatica per scaricare le cariche elettrostatiche. Eventuali cariche elettrostatiche possono danneggiare i componenti elettronici.
2. (Se collegato) scollegare il cavo USB-C® dalla custodia.
3. Rimuovere i supporti dal cuscinetto di dissipazione del calore e applicare il cuscinetto sull'unità SSD. Si veda fig. → 1 (B).
4. Posizionare con cautela l'aletta termica sull'unità SSD. --O-- Far scorrere con cautela l'unità SSD nell'aletta termica. Si veda fig. → 1 (A).
5. Rimuovere la vite dalla piastra inferiore della custodia e rimuovere la piastra. Si veda fig. → 2.
6. Collegare l'unità SSD e fissarla delicatamente con una vite. Si veda fig. → 3.
7. Applicare la piastra inferiore della custodia e fissarla. Si veda fig. → 4.

7 Lettura e scrittura sull'unità SSD

Importante:

- Per raggiungere una velocità di trasferimento massima di 40 Gbps, il computer deve supportare USB4® mentre l'unità SSD deve avere una velocità di trasferimento minima di 40 Gbps.
- Le unità SSD non formattate devono essere inizializzate e formattate tramite la gestione del disco del computer prima di poter essere utilizzate.

1. Collegare il cavo USB-C® alla custodia e a una porta USB (min. 900 mA) del proprio computer.
 - La spia luminosa dell'unità si accende.
2. (Per le nuove unità) inizializzare e formattare l'unità SSD tramite la gestione del disco del computer.
3. Leggere e scrivere dati sull'unità SSD.
4. Dopo l'uso, espellere l'unità tramite il menu di sistema. Scollegare il cavo USB-C® dal computer.

8 Pulizia e manutenzione

Importante:

- Non utilizzare detergenti aggressivi, alcol o altre soluzioni chimiche. Possono danneggiare l'alloggiamento e causare il malfunzionamento del prodotto.
- Non immergere il prodotto nell'acqua.

1. Scollegare la custodia dal computer.
2. Pulire il prodotto con un panno asciutto e privo di lanugine.

9 Smaltimento



Tutte le apparecchiature elettriche ed elettroniche introdotte sul mercato europeo devono essere etichettate con questo simbolo. Questo simbolo indica che l'apparecchio deve essere smaltito separatamente dai rifiuti urbani non differenziati al termine della sua vita utile.

Ciascun proprietario di RAEE (Rifiuti di apparecchiature elettriche ed elettroniche) è tenuto a smaltire gli stessi separatamente dai rifiuti urbani non differenziati. Gli utenti finali sono tenuti a rimuovere senza distruggere le batterie e gli accumulatori esauriti che non sono integrati nell'apparecchiatura, nonché a rimuovere le lampade dall'apparecchiatura destinata allo smaltimento prima di consegnarla presso un centro di raccolta.

I rivenditori di apparecchiature elettriche ed elettroniche sono tenuti per legge a ritirare gratuitamente le vecchie apparecchiature. Conrad mette a disposizione le seguenti opzioni di restituzione **gratuite** (ulteriori informazioni sono disponibili sul nostro sito internet):

- presso le nostre filiali Conrad
- presso i centri di raccolta messi a disposizione da Conrad
- presso i centri di raccolta delle autorità pubbliche di gestione dei rifiuti o presso i sistemi di ritiro istituiti da produttori e distributori ai sensi della ElektroG

L'utente finale è responsabile della cancellazione dei dati personali sul vecchio dispositivo destinato allo smaltimento.

Tenere presente che in paesi al di fuori della Germania possono essere applicati altri obblighi per la restituzione e il riciclaggio di vecchie apparecchiature.

10 Dati tecnici

Alimentazione	5 V/CC tramite USB, (min. 900 mA)
Interfaccia	USB4®
Velocità di trasferimento dati	max. 40 Gbps (tramite USB4®)
Connettori SSD	M.2 PCIe NVME; chiave M
Dimensioni SSD	2280 (22 x 80 mm)
Capacità SSD	max. 4 TB
Raffreddamento	Alette di raffreddamento
Sistemi operativi	Windows® 8.0/8.1 (max. 2,1 TB) Windows® 10/11/S/RT (max. 4 TB) MacOS 10.4 o versioni successive Linux Ubuntu 12 o versioni successive
Condizioni di esercizio	da 0 a +40 °C, 30 - 70% UR (senza condensa)
Condizioni di conservazione	da -5 a +40 °C, 20 - 80% UR (senza condensa)
Dimensioni (L x P x A) (circa)	107 x 50 x 17 mm
Peso (indicativo)	180 g

Publicato da Conrad Electronic SE, Klaus-Conrad-Str. 1, D-92240 Hirschau (www.conrad.com).

Tutti i diritti, compresa la traduzione, riservati. La riproduzione con qualunque mezzo (ad es. fotocopie, microfilm o memorizzazione su sistemi di elaborazione elettronica dei dati) è rigorosamente vietata senza la previa autorizzazione scritta dell'editore. È vietata la ristampa, anche parziale. La presente pubblicazione rappresenta lo stato tecnico al momento della stampa.

Copyright by Conrad Electronic SE.

*2798163_V1_0623_jh_mh_it 36028797873141387 I5/O1 en