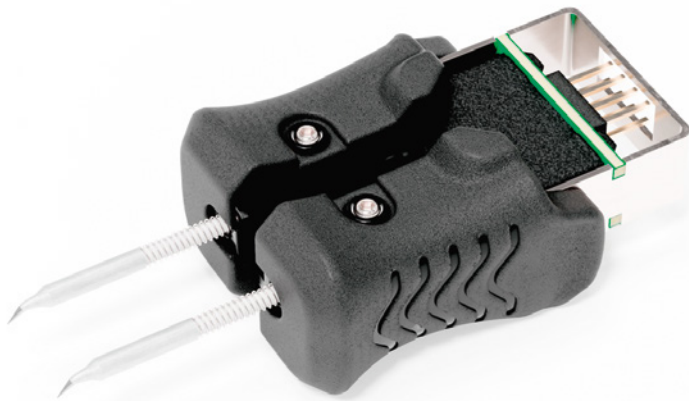


SMART PICO PUNTE



RTWPS 002 S X HM PUNTA A CACCIAVITE

0,2 x 0,1 mm / 0.008 x 0.004 inch

N. D'ORDINE: T0050115799

Coppia di punte di saldatura e dissaldatura Pico, 2 x 40 W, 12 V

Veloce. Preciso. Intelligente.

La produzione nei settori dell'elettronica, della tecnologia medica e dell'aerospaziale si muove più velocemente che mai, poiché i componenti sono diventati più piccoli e più sensibili. Con una nuova generazione di punte RTWPS Pico, Weller risponde a queste crescenti esigenze con le sue punte di dissaldatura a pinzetta Pico che offrono un trasferimento di calore ottimizzato con 2 x 40W di potenza massima, prestazioni a 12 V per componenti molto piccoli e piccoli (da XS a S). Le funzioni di blocco rendono i processi di saldatura ripetibili e trasparenti. Weller offre una selezione di punte di saldatura intelligenti più piccole per applicazioni pico. Il blocco a scorrimento parallelo consente di aumentare la produttività grazie al design della punta a coppia pre-regolata e pronta all'uso.

CARATTERISTICHE PRINCIPALI

> ALTE PRESTAZIONI / ALTA PRODUTTIVITÀ

- Tempo di riscaldamento estremamente ridotto: 5 sec.
- Tempo di risposta rapido

> MASSIMA PRECISIONE

- Massima precisione durante il processo di dissaldatura grazie alla breve distanza punta-impugnatura e al design ottimizzato della punta
- Posizionamento preciso grazie all'esclusiva guida slitte parallele scorrevoli
- Non è necessario l'allineamento dopo il cambio della punta grazie al design a coppie (punte pre-regolate > risparmio di tempo > aumento della produttività)
- Regolazione possibile con chiave a brugola da 1,5 mm, se necessario (regolazione dell'angolo di rotazione di $\pm 80^\circ$ + regolazione verticale della lunghezza di $\pm 1,2$ mm)
- Le punte per pinze dissaldanti smart consentono l'offset automatico della punta

> IL PIÙ RAPIDO CAMBIO DI PUNTA DELLE PINZETTE


Le punte attive a cartuccia Weller consentono di essere sostituite facilmente anche finché calde, in sicurezza e senza bisogno di uno strumento aggiuntivo o di successive regolazioni.

> ERGONOMIA

Maggiore comfort e sicurezza di utilizzo grazie alle nuove impugnature morbide ed ergonomiche

> PUNTE PER PINZETTE INTELLIGENTI UNICHE NEL LORO GENERE SOLO IN COMBINAZIONE CON LE PINZETTE DI DISSALDATURA WXSMART WXMTS, LA FUNZIONE SMART NON È ATTIVA SE UTILIZZATA CON LE PINZETTE DI DISSALDATURA WTMT.

- Identificazione automatica della punta della pinza termica smart
- Tracciabilità completa con il numero identificativo della punta e la memorizzazione dei dati integrata
- Calibrazione ottimizzata grazie alla funzione Tip-Offset, direttamente in punta ed automatica con WCU
- Controllo completo del processo con la funzione di blocco della punta

DATI TECNICI	
Intervallo di temperatura	100 - 450°C / 200 - 850°F
Consumo di energia	2 x 40 W
Tensione di alimentazione di rete	12 V / AC
Tempo di riscaldamento (50°C - 350°C) (120°F - 660°F)	5 sec
Dimensione della punta (mm) Dimensione della punta (inch)	0,2 x 0,1 0.008 x 0.004
Standard Militare	Supportano lo standard militare, conformi alle specifiche Mil-Spec e pienamente conformi agli standard industriali IPC (IPC - TM-650 2.5.33 Misurazione della sovrasollecitazione elettrica degli strumenti manuali di saldatura).
Sicurezza ESD	
Adatto per	WXMTS e WTMT Micro Pinze termiche (utensile senza punta)
Con riserva di modifiche tecniche.	

