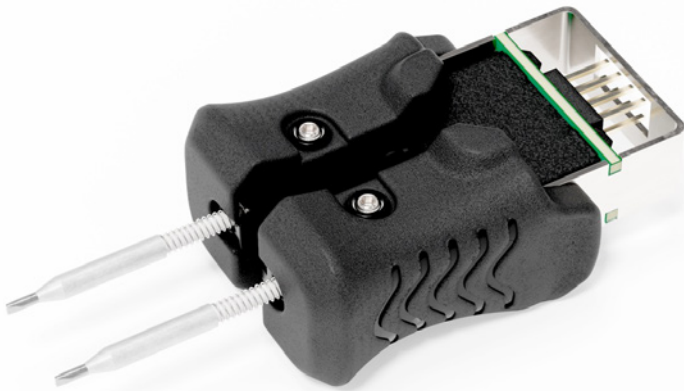


## SMART Micro PUNTE



## RTWMS 013 S PUNTA A CACCIAVITE

1,3 x 0,4 mm / 0,051 x 0.016 inch

N. D'ORDINE: T0050116299

### Coppia di punte per microsaldatura e dissaldatura, 2 x 40 W, 12 V

#### Veloce. Preciso. Intelligente.

La produzione nei settori dell'elettronica, della tecnologia medica e dell'aerospaziale si muove più velocemente che mai, mentre i componenti diventano sempre più complessi. Con una nuova generazione di punte RTWMS Micro, Weller risponde a queste crescenti esigenze con le sue punte di dissaldatura a pinzetta Micro che offrono un trasferimento di calore ottimizzato con 2 x 40W di potenza massima, prestazioni a 12V per componenti micro e standard da 0504 a 1608 (da M a L). Le funzioni di blocco rendono i processi di saldatura ripetibili e trasparenti. Il blocco a scorrimento parallelo consente di aumentare la produttività grazie al design delle punte a coppia pre-regolate e pronte all'uso.

## CARATTERISTICHE PRINCIPALI

#### > ALTE PRESTAZIONI / ALTA PRODUTTIVITÀ

- Tempo di riscaldamento estremamente ridotto: 5 sec.
- Tempo di risposta rapido

#### > MASSIMA PRECISIONE

- Massima precisione durante il processo di dissaldatura grazie alla breve distanza punta-impugnatura e al design ottimizzato della punta
- Posizionamento preciso grazie all'esclusiva guida slitte parallele scorrevoli
- Non è necessario l'allineamento dopo il cambio della punta grazie al design a coppie (punte pre-regolate > risparmio di tempo > aumento della produttività)
- Regolazione possibile con chiave a brugola da 1,5 mm, se necessario (regolazione dell'angolo di rotazione di  $\pm 80^\circ$  + regolazione verticale della lunghezza di  $\pm 1,2$  mm)
- Le punte per pinze dissaldanti smart consentono l'offset automatico della punta

#### > IL PIÙ RAPIDO CAMBIO DI PUNTA DELLE PINZETTE


Le punte attive a cartuccia Weller consentono di essere sostituite facilmente anche finché calde, in sicurezza e senza bisogno di uno strumento aggiuntivo o di successive regolazioni.

#### > ERGONOMIA

Maggiore comfort e sicurezza di utilizzo grazie alle nuove impugnature morbide ed ergonomiche

#### > PUNTE PER PINZETTE INTELLIGENTI UNICHE NEL LORO GENERE SOLO IN COMBINAZIONE CON LE PINZETTE DI DISSALDATURA WXSMART WXMTS, LA FUNZIONE SMART NON È ATTIVA SE UTILIZZATA CON LE PINZETTE DI DISSALDATURA WTMT.

- Identificazione automatica della punta della pinza termica smart
- Tracciabilità completa con il numero identificativo della punta e la memorizzazione dei dati integrata
- Calibrazione ottimizzata grazie alla funzione Tip-Offset, direttamente in punta ed automatica con WCU
- Controllo completo del processo con la funzione di blocco della punta

DATI TECNICI
<b>Intervallo di temperatura</b> 100 - 450°C / 200 - 850°F
<b>Consumo di energia</b> 2 x 40 W
<b>Tensione di alimentazione di rete</b> 12 V / AC
<b>Tempo di riscaldamento (50°C - 350°C) (120°F - 660°F)</b> 5 sec
<b>Dimensione della punta (mm)</b> 1,3 x 1,0 <b>Dimensione della punta (inch)</b> 0,051 x 0.016
<b>Standard Militare</b> Supportano lo standard militare, conformi alle specifiche Mil-Spec e pienamente conformi agli standard industriali IPC (IPC - TM-650 2.5.33 Misurazione della sovrasollecitazione elettrica degli strumenti manuali di saldatura).
<b>Sicurezza ESD</b> 
<b>Adatto per</b> WXMTS e WTMT Micro Pinze termiche (utensile senza punta)
<b>Con riserva di modifiche tecniche.</b>

