

Ora con  
**AnyWARE Cloud**  
crei e gestisci i  
rapporti di test



# VDV II

**TEST. UPLOAD. REPORT.**

Il verificatore di cavi voce, dati  
e video per eccellenza



**TREND NETWORKS**

Depend On Us

## Perché ho bisogno di un VDV II con Cloud?

**Da Basic a Pro, siete sempre connessi con dati di test su cui potete contare. AnyWARE.**

La nuova serie VDV II elimina le congetture e documenta il corretto funzionamento durante l'installazione, la manutenzione e la risoluzione dei problemi di cablaggio dati, voce e video.

I risultati dei test sono memorizzati in tempo reale sull'applicazione mobile gratuita AnyWARE e vengono caricati senza problemi su AnyWARE Cloud, dove vengono generati rapporti professionali in formato PDF.

Storicamente, i rapporti non potevano essere ottenuti con mappatori di fili economici. Il VDV II ha cambiato le carte in tavola grazie alla connettività Cloud su tutta la gamma.



# VDV II

TEST. UPLOAD. REPORT.



TREND  
AnyWARE  
CLOUD  
APP



TREND  
AnyWARE  
CLOUD

Inviare i risultati dei test all'applicazione TREND AnyWARE Cloud con la semplice pressione di un pulsante. Caricate i risultati su AnyWARE Cloud, dove potete creare e gestire i rapporti di prova e inviare rapporti PDF professionali senza lasciare il cantiere.



## VDV II

Esegue test standard per il cablaggio in rame, tra cui:

- Connettori coassiali (tipo F), a 6 pin (RJ11/12) e a 8 pin (RJ45)
- Verifica la presenza di fili errati, circuiti aperti, cortocircuiti e coppie separate
- Test di cablaggio UTP e STP
- Generatore di toni analogici
- Protezione da tensione
- Risultati istantanei
- Compatibile con Unità Remote Opzionali
- **Connettività cloud AnyWARE e reportistica tramite l'App AnyWARE (NUOVA funzione)**



## VDV II Plus

Tutte le caratteristiche di VDV II e...

- Display più grande da 2,9
- Schermo retroilluminato
- Porta dell'interruttore di rete lampeggiante
- Lunghezza del cavo
- Distanza fino a coppie Aperte/Tagliate
- Include custodia e cavi di prova



## VDV II Pro

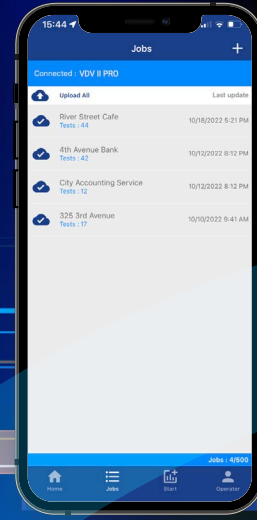
Tutte le caratteristiche di VDV II Plus e...

- 10M/100M/1G/2.5G/5G/10G Ethernet
- Rilevamento della velocità
- Distanza da aperto/corto (TDR)
- Rilevamento PoE con tensione per coppia
- Rilevamento del servizio telefonico analogico e digitale
- Generatore di toni analogici/digitali
- Funzionamento 4-Coppie/2-Coppie selezionabile per cablaggio standard e industriale

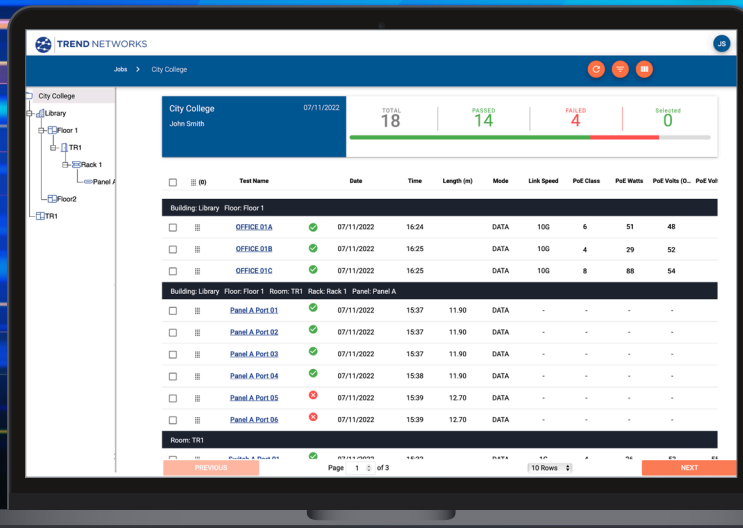
**FASE 1**  
Inviare i risultati dei test in corso da memorizzare nell'applicazione AnyWARE Cloud



**FASE 2**  
Caricare i risultati dei test completati su AnyWARE Cloud



**FASE 3**  
Gestire i risultati dei test e scaricare o inviare un rapporto di prova in formato PDF del lavoro completato



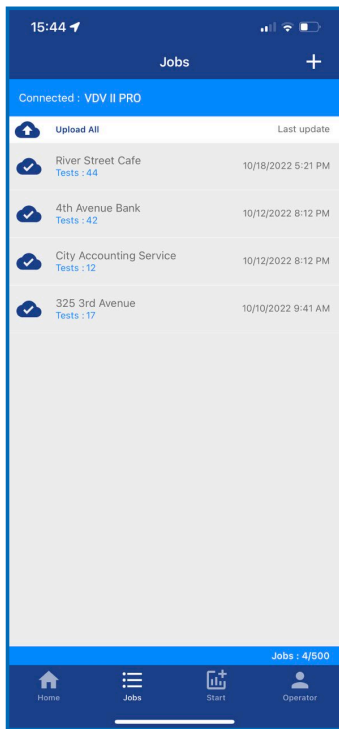
## Effettuare test e generare rapporti in 3 semplici fasi.

### Benefici di AnyWARE Cloud:

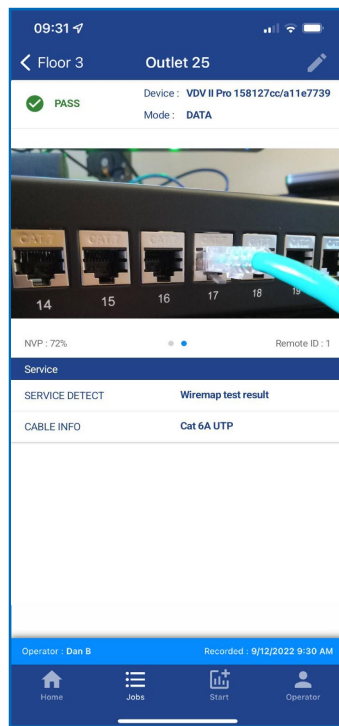
- Standardizzate il vostro flusso di lavoro con test e documentazione
- Passate da liste di controllo e fogli di calcolo Excel a rapporti di prova professionali
- Archiviazione dati gratuita e illimitata
- Non è necessario investire in hardware IT per l'accesso al cloud self-hosted
- Funziona in un browser web, compatibile con PC, Mac, Linux, Android e iOS
- Non perdere mai i dati con backup continui
- Risparmiare tempo con una gestione efficiente dei progetti delle squadre in più siti

**Cloud AnyWARE ospitato su Microsoft Azure usato dal 95% delle aziende Fortune 500**

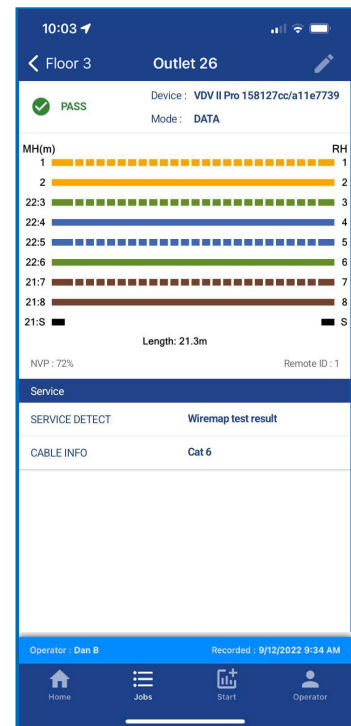
# AnyWARE App & Cloud



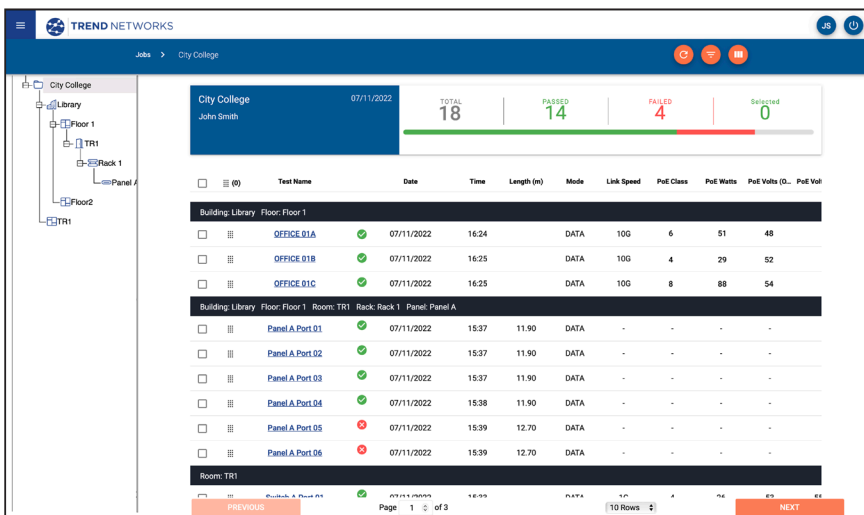
Organizzate i risultati dei test in un massimo di 500 cartelle di lavoro con una capacità totale di 25.000 test.



Allegare foto ai risultati dei test utilizzando l'app per una documentazione completa.



I risultati dettagliati dei test sono disponibili dopo il caricamento per la verifica e la risoluzione dei problemi.



Visualizzate e gestite i risultati dei test caricati con AnyWARE Cloud utilizzando qualsiasi browser web. Organizzate i risultati dei test utilizzando AnyWARE Explorer per trascinare facilmente i risultati tra le cartelle. Creare rapporti professionali in formato PDF con il logo aziendale e inviarli dal cloud direttamente ai clienti.

Nessuna chiavetta USB • Nessuna perdita di dati • Nessun software per PC • Nessun richiamo • Accedete ai vostri dati in qualsiasi momento.

## Supporto multimediale

Le porte RJ45, RJ11/RJ12 e coassiale per la verifica di cavi in rame a bassa tensione

## Test lunghezza TDR e risoluzione dei problemi

Localizza i guasti nei cavi senza affidarsi ad inutili congetture (modello Pro)

## Generatore di Tono

Capacità di identificare e tracciare i cavi con una sonda di tono induttiva (opzionale). (Analogico (tutti i modelli)/Digitale modello Pro)

## Rilevamento PoE

Rilevamento del servizio PoE con dati sulla tensione (modello Pro)

## Comparto di protezione dell'unità remota

Riduce la possibilità di perdere o danneggiare l'unità remota. Sono disponibili unità remote numerate

## Allegare foto ai risultati del test

Creare un rapporto di prova professionale completo di foto

## Velocità del collegamento Ethernet

Rilevamento della velocità Ethernet 10M/100M/1G/2.5G/5G/10G (modello Pro)



## Test UTP e STP

Supporto per tutti i cavi LAN più comuni (schema di cablaggio TIA 568A/B)

## Selezionabile 4-Coppie/2-Coppie

Test di cablaggio standard e industriale

## Ampio schermo retroilluminato

Risultati dei test immediati e facili da leggere (modello Pro & Plus)

## Rilevamento dei Servizi

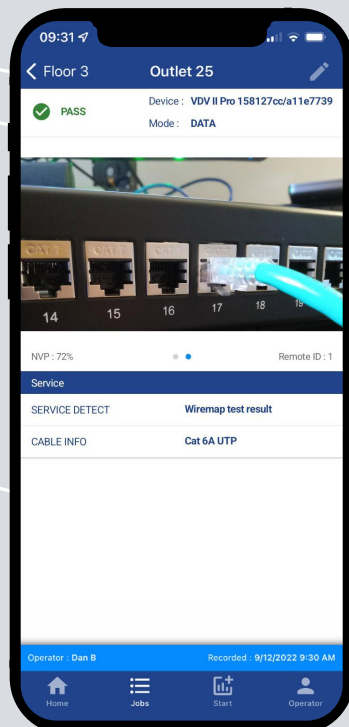
Identifica servizi telefonici analogici (PBX) e digitali (ISDN)

## Rilevamento Ethernet

Visualizza la velocità di rete fino a 10 Gb/s (modello Pro)

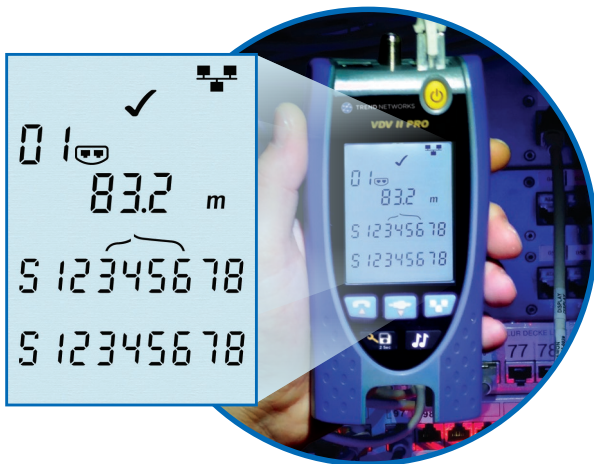
## Protezione da Tensione

Test del cavo disabilitato se rileva >2V

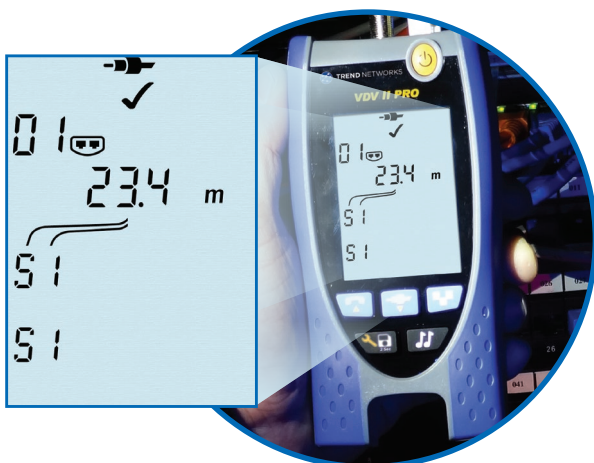


Richiede un dispositivo mobile che supporti Bluetooth Low Energy (BLE) 5.0 o superiore.

# Verifica e risoluzione dei problemi del cavo



Mapa del cablaggio con lunghezza



Verifica dei cavi coassiali



Rilevazione dei servizi

## Individuazione accurata dei guasti, che permette di risparmiare tempo e denaro

Il VDV II utilizza la riflettometria nel dominio del tempo (TDR) per misurare con precisione la lunghezza del cavo e indicare la distanza dal guasto. Questo sveltisce l'individuazione dei guasti e riduce al minimo le interruzioni del servizio e i potenziali danni agli impianti e arredi.

## Risultati istantanei

Con dettagli esaurienti sui guasti, come i circuiti aperti, i cortocircuiti, i fili incrociati e le coppie separate, VDV II identifica istantaneamente gli errori di cablaggio.

## Nessuna necessità di tester separati

I connettori integrati RJ11/RJ12 (voce), RJ45 (dati) e di tipo F (video) consentono una verifica più veloce della maggior parte di tipologie di cavi a bassa tensione, eliminando la necessità di tester separati.

## Convalida più veloce per i servizi voce e dati

VDV II determina rapidamente quale servizio multimediale è in funzione lungo il cavo, come ad es. Ethernet, ISDN, PBX e PoE, con conseguente diagnosi dei guasti più rapida.

## Determinare rapidamente la velocità della rete

Anche la risoluzione dei problemi delle reti Ethernet attive è facilitata con la rilevazione di rete integrata, che visualizza la velocità (10/100/1G/2.5G/5G/10G) e lo stato duplex (trasmissione bidirezionale simultanea/alternata) di una porta di rete.

## Protezione dalla tensione per il vostro tester

Il PoE Pro rileverà le alte tensioni ed emetterà un avviso visivo e sonoro per prevenire danni al tester.

## Tracciatura dei cavi per risparmiare tempo

Il generatore di toni analogico/digitale con toni multipli può essere usato con la maggior parte delle sonde di tracciatura dei cavi analogiche e digitali, il che è essenziale per trovare i cablaggi difettosi o con etichettatura errata.

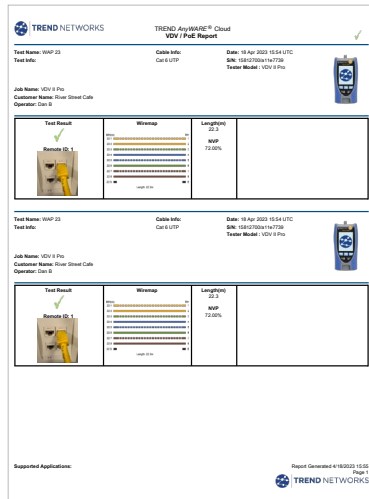
## Identificazione delle porte

La funzione di lampeggio delle porte identifica la porta di commutazione alla quale un cavo è connesso.

# VDV II

Il verificatore di cavi voce, dati e video per eccellenza





Più di un semplice mappatore di fili



## Informazioni per Ordinare

Gamma VDV II	
N° Parte	Contenuto del Kit
R158005	<b>VDV II</b> - Verificatore di Cavi per Voce, Dati e Video. Include 1 x tester, 1 x unità remota a doppia porta, 1 x unità remota coassiale, 1 x batteria alcalina, 1 x guida utente multilingue.
R158007	<b>VDV II Plus</b> - Verificatore di Cavi per Voce, Dati e Video. Include 1 x tester, 1 x unità remota a doppia porta, 1 x unità remota coassiale, 1 x batteria alcalina, 1 x guida utente multilingue, 2 x cavi da 390 mm RJ 45 a morsetto coccodrillo, 2 x cavi schermati da 150mm RJ45 a RJ45, 2 x cavi da 100 mm RJ-11/12 a RJ-11/12, 1 x cavo da 230 mm presa tipo-F a presa tipo-F, 1 x connettore a barilotto F-81, 1 x adattatore femmina BNC a presa tipo-F maschio, 1 x adattatore femmina BNC a presa tipo-F femmina, 1 x adattatore femmina RCA a presa tipo-F maschio, 1 x adattatore femmina RCA a presa tipo-F femmina, 1 x scheda di cablaggio tascabile, 1 x borsa da trasporto.
R158008	<b>VDV II Pro</b> - Verificatore di Cavi per Voce, Dati e Video. Include 1 tester, 1 unità remota a doppia porta, 1 unità remota coassiale, 1 batteria alcalina, 1 guida utente multilingue, 2 cavi da 390 mm RJ 45 a morsetto coccodrillo, 2 cavi schermati da 150mm RJ45 a RJ45, 2 cavi da 100 mm RJ-12 a RJ-12, 1 cavo da 230 mm presa tipo-F a presa tipo-F, 1 connettore a barilotto F-81, 1 adattatore femmina BNC a presa tipo-F maschio, 1 adattatore femmina BNC a presa tipo-F femmina, 1 adattatore femmina RCA a presa tipo-F maschio, 1 adattatore femmina RCA a presa tipo-F femmina, 1 scheda di cablaggio tascabile, 1 borsa da trasporto.

## Accessori Opzionali

N° Parte	Contenuto del Kit
158050	 <p>Kit di 12 unità remote RJ-45* (#1 - #12) fper il test completo della mappa dei fili, l'individuazione dei guasti, la lunghezza e l'ID</p>
158051	 <p>Kit di 24 identificatori RJ45** (#1 - #24) solo per la lunghezza e l'ID</p>
158053	 <p>Kit di 12 unità remote coassiali* (#1 - #12) solo per la lunghezza e l'ID</p>
R180001	 <p>Sonda Amplificatore</p>

## Specifiche di Base

Dimensioni (mm)	Peso	Lunghezza	Tipo di Batteria
160 x 76 x 36	0.26 kg	0.3-450m (solo Plus e Pro)	9V alcalina. Tipicamente 20 ore di uso continuo minimo (retroilluminazione spenta)

\* Le unità remote numerate separate permettono di testare più cavi

\*\* Gli identificatori multipli semplificano l'etichettazone dei cavi al pannello di permutazione

Per avere specifiche più dettagliate, visitate il nostro sito web.



Apple e il logo Apple sono marchi di Apple Inc., registrati negli Stati Uniti e in altri paesi. App Store è un marchio di servizio di Apple Inc. Android è un marchio di Google Inc. Tutti i diritti riservati. TREND, TREND NETWORKS, Connected Dot Device e i loghi VDVII sono marchi o marchi registrati di TREND NETWORKS.

TREND NETWORKS  
TREND Networks House, 728 London Road, High Wycombe, Buckinghamshire, HP11 1HE, United Kingdom  
Tel. +44 (0)1925 428 380 | Fax. +44 (0)1925 428 381  
uksales@trend-networks.com  
[www.trend-networks.com](http://www.trend-networks.com)



Specifiche soggette a modifiche senza preavviso. Salvo errori e omissioni  
© TREND NETWORKS 2023  
Pubblicazione no.: 158839. Rev 1.