



M.2 NVMe + M.2 SATA SSD Docking Station con lettore scheda SD Express, USB-C™



Guida di installazione rapida
DA-71546

Contenuto dell'imbballaggio:

- 1 x M.2 NVMe + M.2 SATA SSD Docking Station con lettore scheda SD Express, USB-C™
- 1 x adattatore di alimentazione USB-A
- 1 x cavo di collegamento USB-C™, 80 cm
- 1 x cavo di collegamento da USB-C™ a USB A, 80 cm
- 1 x guida di installazione rapida

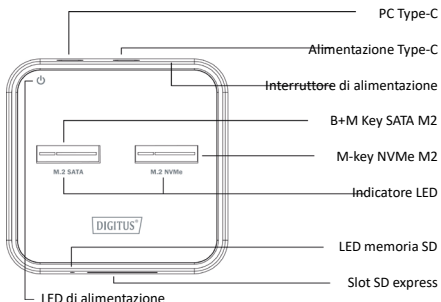
Descrizione

La Docking Station 3-in-1 di DIGITUS® può ospitare SSD M.2 in tecnologia NVMe o SATA; è integrato anche un lettore di schede SD Express 7.1 con le più alte velocità di trasferimento dati. Gestisce i supporti dati M.2 con fino a 4 TB per slot e anche SD.

Caratteristiche e benefici

- 1 x box M.2 Box per SSD NVMe (B+M-Key / M-Key)
- Plug and Play - non è necessario installare un driver
- 1 x box M.2 Box per SSD SATA (B+M-Key)
- 1 x lettore di schede di memoria SD Express 7.1 / 1000 MB/s max.
- Elevata velocità di trasmissione dati fino a 10 Gbps (supporta U.A.S.P + T.R.I.M)
- Supporta schede SSD NVMe & SATA con una capacità fino a 4 TB
- Formati supportati: 2242, 2260, 2280 & 22110
- Può essere usata come supporto di archiviazione per fino a 10 TB in totale
- Connessione USB-C™: USB 3.2 Gen2
- Estensione di memoria ideale per notebook, PC, console di gioco, TV, NAS o router (USB-C™)

Dettagli del prodotto



Specifiche tecniche

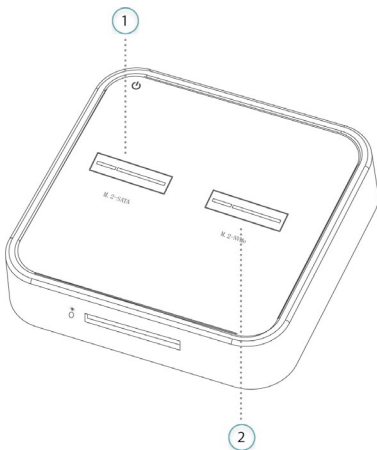
Interfaccia:	Da Type-C a M.2
Supporto SSD:	B+M Key(SATA) ; M-key/B+M key(NVMe)
Supporto SD:	Compatibilità con SD Express e precedenti
Velocità USB:	10 Gbps
Potenza:	5V, 3A
Caratteristica:	Archiviazione esterna e lettore schede SD
Compatibile con:	Windows XP/7/8/8.1/10, MAC OS
Dimensioni dell'unità:	79(Lungh.)X76(Largh.)X18(Alt.)MM
LED:	Alimentazione (verde), dischi (bianco), SD (bianco)

Attenzione



Controllare l'icona del connettore e la corrispondenza dell'etichetta SSD prima di assemblare la SSD, non può funzionare se si assembla la SSD sbagliata

1. Connettore SATA utilizzabile solo con B+M key SATA SSD
2. Connettore NVMe utilizzabile con M-key NVMe e B+M key NVMe



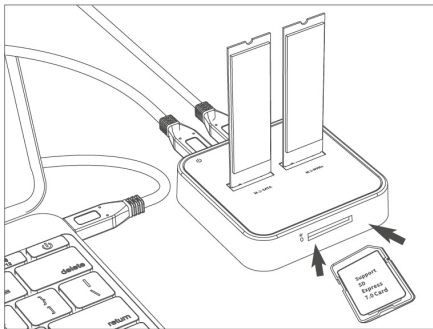
Modalità PC (lettura e scrittura)

1. Archiviazione esterna

- Inserire M.2 SSD per correggere la slot SSD
- Collegare il cavo USB con la docking e il PC/NB
- Collegare l'alimentazione type C con la docking e l'adattatore AC
- Premere l'interruttore di alimentazione una volta, poi il LED per l'alimentazione e i dischi si illuminerà

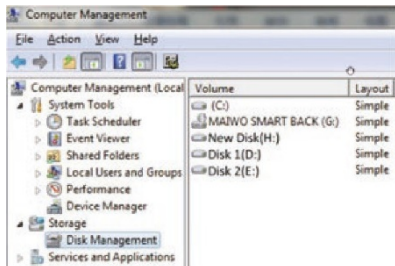
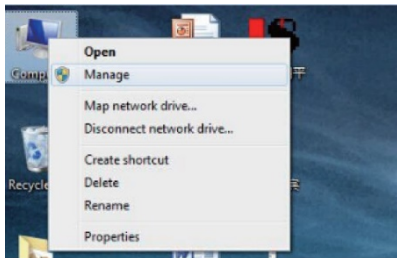
2. Lettore schede SD

- Inserire la scheda di memoria SD nella slot
- Collegare il cavo USB con la docking e il PC/NB
- Collegare l'alimentazione type C con la docking e l'adattatore AC
- Premere l'interruttore di alimentazione una volta, poi il LED SD si illuminerà

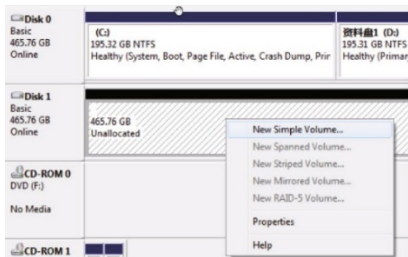


Nuovo formato hard drive

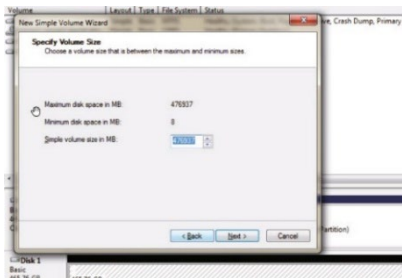
1. Visualizzare "Computer-Manager-Disk Management" per trovare il nuovo disco.



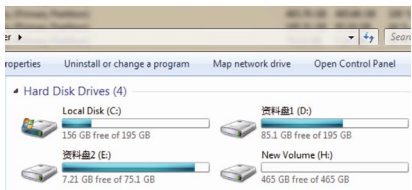
2. Premere con il tasto destro su "Disk 1", poi cliccare su "New Simple Volume"



3. In base alle istruzioni, scegliere le dimensioni della partizione poi cliccare su "Next" per concludere.



4. Poi il nuovo hard disk sarà presente nel “computer” e pronto all’uso.



Dichiarazione di non responsabilità:

Il nome del prodotto e il marchio possono essere marchi registrati di produttori collegati. TM e ® possono essere omissi nel manuale utente. Le immagini sul manuale utente fungono solo da riferimento, e ci può essere qualche leggera differenza con i prodotti reali. Ci riserviamo il diritto di apportare modifiche senza preavviso ad un prodotto o sistema qui descritto per migliorare l'affidabilità, la funzionalità o il design.

Con la presente Assmann Electronic GmbH dichiara che la dichiarazione di conformità fa parte del contenuto della spedizione. Qualora la dichiarazione di conformità risultasse mancante, è possibile richiederla per posta all'indirizzo del produttore indicato di seguito.

www.assmann.com
Assmann Electronic GmbH
Auf dem Schüffel 3
58513 Lüdenscheid
Germania

