



1 Istruzioni per l'uso da scaricare

Utilizzare il link www.conrad.com/downloads (in alternativa scansionare il codice QR) per scaricare le istruzioni per l'uso complete (o versioni nuove/attuali, se disponibili). Seguire le istruzioni sulla pagina web.

2 Uso previsto

Il prodotto è una lampada da parete ad energia solare con batteria ricaricabile agli ioni di litio integrata e un pannello solare. Il prodotto è destinato all'uso in ambienti esterni conformemente a IP44.

Questa lampada a parete solare è dotata di un sensore PIR che accende automaticamente la luce LED di notte e la spegne di giorno. Quando la luce LED è accesa di notte, il sensore commuta la luce su Alta quando viene rilevato un movimento e regola automaticamente la luce su Bassa (impostazione predefinita) dopo 30 secondi di inattività.

Il prodotto è stato predisposto per l'installazione su una parete esterna. Ideale per illuminare ingressi, garage, scale, strade pedonali o spazi esterni in giardini e cortili.

Qualora si utilizzi il prodotto per scopi diversi da quelli previsti, potrebbe danneggiarsi. L'uso improprio può provocare cortocircuiti, incendi o altri pericoli.

Questo prodotto è conforme alle normative nazionali ed europee. Per motivi di sicurezza e in base alle normative, l'alterazione e/o la modifica del prodotto non sono consentite.

Leggere attentamente le istruzioni e conservarle in un luogo sicuro. In caso di cessione del prodotto a terzi, accludere anche le presenti istruzioni per l'uso.

Tutti i nomi di aziende e le denominazioni di prodotti contenuti nel presente documento sono marchi registrati dei rispetti proprietari. Tutti i diritti sono riservati.

3 Contenuto della confezione

- Lampada da parete solare (unità principale)
- 2 viti e 2 tasselli
- Istruzioni per l'uso
- Staffa per montaggio a parete

4 Descrizione dei simboli

I seguenti simboli si trovano sul prodotto/apparecchio o sono usati nel testo:



Leggere attentamente le istruzioni per l'uso.



Il simbolo avverte sulla presenza di pericoli che potrebbero portare a lesioni personali.



Il simbolo avverte sulla presenza di tensioni pericolose che possono portare a lesioni personali a causa di una scossa elettrica.



Il prodotto è stato costruito in conformità alla classe di protezione III.

5 Istruzioni per la sicurezza



Leggere attentamente le istruzioni per l'uso e osservare nello specifico le informazioni sulla sicurezza. In caso di mancato rispetto delle istruzioni per la sicurezza e delle informazioni sul corretto utilizzo contenute nel presente manuale, si declina qualsiasi responsabilità per eventuali danni a persone o cose. In questi casi, la garanzia decade.

5.1 Informazioni generali

- Il dispositivo non è un giocattolo. Tenere fuori dalla portata di bambini e animali domestici.
- Non lasciare il materiale di imballaggio incustodito. Potrebbe diventare un giocattolo pericoloso per i bambini.
- Non esitare a contattare il nostro personale di assistenza tecnica o altri tecnici in caso di domande che non trovano risposta in questo manuale.
- Tutti gli interventi di manutenzione, modifica o riparazione devono essere eseguiti unicamente da un tecnico o presso un centro riparazioni autorizzato.

5.2 Gestione

- Si prega di maneggiare il prodotto con cautela. Sobbalzi, urti o cadute, anche da altezze ridotte, possono danneggiare il prodotto.

5.3 Ambiente operativo

- Non sottoporre il prodotto a sollecitazioni meccaniche.
- Proteggere l'apparecchiatura da temperature estreme, forti urti, gas, vapori e solventi infiammabili.

5.4 Funzionamento

- Consultare un esperto in caso di dubbi sul funzionamento, la sicurezza o il collegamento dell'apparecchio.
- Se non è più possibile utilizzare il prodotto in tutta sicurezza, metterlo fuori servizio e proteggerlo da qualsiasi uso accidentale. NON tentare di riparare il prodotto da soli. Il funzionamento in piena sicurezza non è più garantito se il prodotto:
 - è visibilmente danneggiato,
 - non funziona più correttamente,
 - è stato conservato per lunghi periodi in condizioni ambientali non idonee o
 - è stato sottoposto a gravi sollecitazioni dovute al trasporto.

5.5 Batteria agli ioni di litio

- La batteria ricaricabile è integrata in modo permanente nel prodotto e non può essere sostituita.
- Non danneggiare la batteria ricaricabile. Il danneggiamento dell'involucro della batteria ricaricabile potrebbe causare esplosioni o incendi!
- Non cortocircuitare i contatti della batteria ricaricabile. Non gettare la batteria o il prodotto nel fuoco. Vi è rischio di incendio e di esplosione!
- Caricare la batteria ricaricabile regolarmente, anche se non si utilizza il prodotto. Grazie alla tecnologia della batteria ricaricabile in uso, non è necessario scaricare la batteria prima di ricaricarla.

5.6 Luce LED

Attenzione, luce LED:

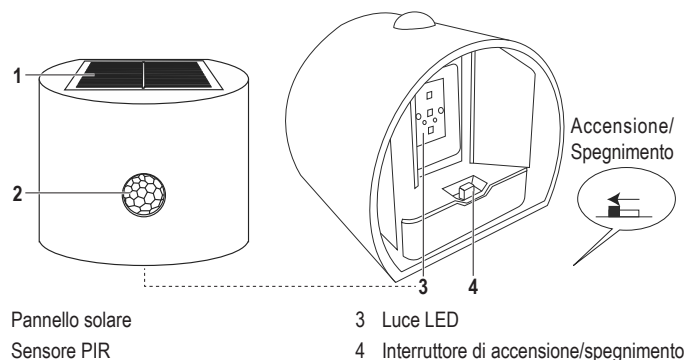
- Non fissare direttamente la luce LED.
- Non guardare il raggio direttamente o mediante strumenti ottici.

5.7 Perforazione



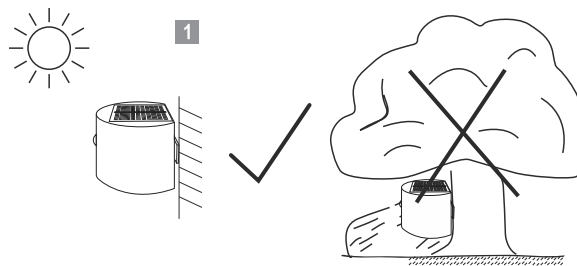
AVVERTENZA! Penetrando la superficie di installazione (esempio: foratura o inserimento di elementi di fissaggio), assicurarsi di non danneggiare eventuali cavi o tubi interni. La perforazione accidentale di cavi elettrici comporta il pericolo di scossa elettrica fatale! Verificare la presenza di fili e tubi nascosti prima di forare o inserire elementi di fissaggio.

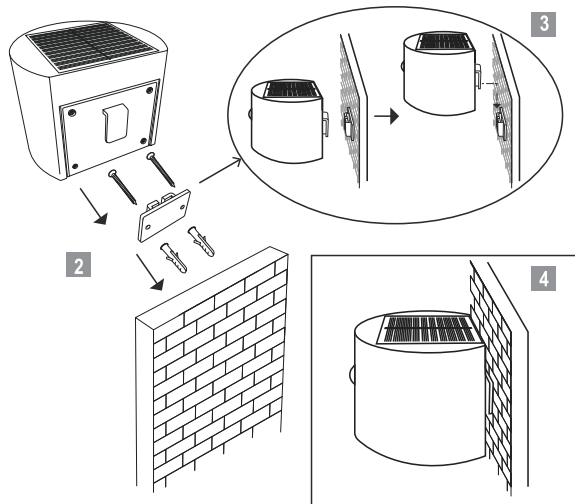
6 Panoramica prodotto



7 Installazione

7.1 Scelta del luogo di installazione





Considerare quanto segue quando si seleziona una posizione di installazione per il prodotto.

- Installare il prodotto in una posizione adatta all'aperto. Scegliere una posizione in cui il pannello solare possa ricevere 8 – 10 ore di luce solare al giorno (Fig. 1).
- Non installare il prodotto in zone ombreggiate. Le zone ombreggiate non consentiranno alla batteria di caricarsi completamente, il che ridurrà le ore di illuminazione notturna.
- Non installare il prodotto vicino a sorgenti luminose notturne, come luci del portico o lampioni. Le sorgenti luminose notturne possono impedire al prodotto di rilevare quando è notte e quindi di accendersi automaticamente.
- L'angolo di rilevamento del movimento del sensore PIR è di 100° (orizzontale).
- La portata massima di rilevamento del movimento del sensore PIR è di 5 – 8 metri.

7.2 Montaggio a parete



AVVERTENZA! Penetrando la superficie di installazione (esempio: foratura o inserimento di elementi di fissaggio), assicurarsi di non danneggiare eventuali cavi o tubi interni. La perforazione accidentale di cavi elettrici comporta il pericolo di scossa elettrica fatale! Verificare la presenza di fili e tubi nascosti prima di forare o inserire elementi di fissaggio.

1. Rimuovere la staffa per il montaggio a parete dal retro dell'unità principale facendola scorrere verso il basso (Fig. 2).
2. Contrassegnare la posizione di montaggio e praticare i fori.
3. Fissare la staffa alla parete utilizzando le 2 viti e i 2 tasselli forniti.
4. Far scorrere l'unità principale sulla staffa fino a fissarla in posizione (Fig. 3, 4).

8 Funzionamento

Il pannello solare carica la batteria durante il giorno quando c'è luce solare sufficiente. Il sensore di luce integrato accenderà automaticamente il faretto LED al crepuscolo e lo spegnerà all'alba.

Nota:

- Se l'interruttore **ON/OFF** è in posizione **OFF**, la batteria ricaricabile non verrà caricata.

Primo utilizzo

Prima di utilizzare regolarmente il prodotto caricare la batteria ricaricabile per almeno 8 – 10 ore nelle giornate soleggiate o almeno 2 giorni nelle giornate nuvolose.

1. Con la luce del giorno, accendere il prodotto portando l'interruttore **ON/OFF** in posizione **ON**.
 - Il pannello solare ricarica la batteria.
2. Di notte, spegnere il prodotto spingendo l'interruttore **ON/OFF** in posizione **OFF** per evitare che la batteria ricaricabile si scarichi.

Uso regolare

1. Spingere l'interruttore **ON/OFF** in posizione **ON** per accendere il prodotto.
 - Il sensore PIR accenderà automaticamente la luce di notte e la spegnerà durante il giorno.
 - Se la luce è accesa di notte, la luminosità predefinita della luce è Bassa. Il sensore commuterà la luce su Alta quando rileva un movimento e la ridurrà automaticamente su Bassa dopo 30 secondi di inattività.
2. (Se necessario) spingere l'interruttore **ON/OFF** in posizione **OFF** per spegnere il prodotto.

9 Manutenzione e pulizia.

Importante:

- Non utilizzare detergenti aggressivi, alcol isopropilico o altre soluzioni chimiche, in quanto potrebbero danneggiare l'alloggiamento e causare il malfunzionamento del prodotto.
- Non immergere il prodotto nell'acqua.
- Non esporre il prodotto a forti getti d'acqua (es. dispositivi di pulizia ad alta pressione).

1. Spingere l'interruttore **ON/OFF** in posizione **OFF** per spegnere il prodotto.
2. Lasciar raffreddare il prodotto.

3. Pulire il pannello solare e l'unità principale con un panno morbido e umido. Pulire il prodotto regolarmente. Accumuli di polvere e sporco sul pannello solare, riducono l'efficienza di ricarica.
4. Se il prodotto rimarrà inutilizzato per un certo periodo, spegnerlo prima di riporto. Le batterie ricaricabili possono danneggiarsi se lasciate scariche per un certo periodo di tempo. Si consiglia di ricaricare regolarmente la batteria del prodotto per evitare che la batteria si scarichi completamente.

10 Smaltimento



Questo simbolo deve apparire su qualsiasi apparecchiatura elettrica ed elettronica immessa sul mercato dell'UE. Il simbolo indica che questo dispositivo non deve essere smaltito come rifiuto urbano indifferenziato al termine del suo ciclo di vita.

I proprietari di RAEE (rifiuti da apparecchiature elettriche ed elettroniche) devono smaltirli separatamente dai rifiuti urbani indifferenziati. Le batterie e gli accumulatori esauriti, che non sono incorporati all'interno dei RAEE, nonché le lampade che possono essere rimosse senza distruggere i RAEE, devono essere rimossi dagli utenti finali in modo non distruttivo dai RAEE prima della consegna in un punto di raccolta.

I distributori di apparecchiature elettriche ed elettroniche sono legalmente obbligati a provvedere al ritiro gratuito dei rifiuti. Conrad mette a disposizione le seguenti opzioni di restituzione **gratuite** (ulteriori informazioni sono disponibili sul nostro sito internet):

- nei nostri uffici Conrad
- presso i punti di raccolta Conrad
- presso i punti di raccolta delle autorità pubbliche di gestione dei rifiuti o i punti di raccolta istituiti da produttori o distributori ai sensi della normativa sullo smaltimento dei dispositivi elettrici ed elettronici.

Gli utenti finali sono responsabili della cancellazione di eventuali dati personali dai RAEE da smaltire.

Va notato che in paesi al di fuori dell'Italia possono essere applicati obblighi diversi in merito alla restituzione o al riciclaggio dei RAEE.

11 Dati tecnici

11.1 Alimentazione

Batteria ricaricabile incorporata 3,7 V, 1200 mAh, 18650 ioni di litio
 Consumo energetico max. 1,5 W
 Pannello solare max. 5 V, 180 mA
 Tipo di pannello solare monocristallino
 Tempo di ricarica 8 – 10 ore (luce solare diretta)

11.2 Luce

Tempo di funzionamento (ricarica completa) 6 – 8 hours (Low), approx. 120 times (High)
 Tipo illuminante 3 x 2835 LED
 Impostazioni di luminosità Spento/Bassa (predefinita), Alta (movimento attivato, attenuazione automatica su Bassa dopo 30 secondi di inattività)
 Flusso luminoso max. 80 lm (Alta), <10 lm (Bassa)
 Temperatura di colore correlata (CCT) 3000 K, bianco caldo

11.3 Sensore PIR

Angolo di rilevamento del sensore di movimento 100° (orizzontale)
 Portata di rilevamento del sensore di movimento 5 – 8 m
 Tempo di ritardo della regolazione della luminosità del sensore Regolazione automatica della luminosità dopo 30 secondi di inattività
 Lux min. per accendere la lampada ≤20 Lux
 Lux max. per spegnere la lampada 20 – 50 Lux

11.4 Altri dati

Protezione dagli ingressi IP44
 Classe di protezione III
 Misure del pannello solare 85 x 85 mm
 Dimensioni (L x P x H) 130 x 110 x 100 mm
 Peso 319 g

11.5 Condizioni ambientali

Condizioni di esercizio da -20 a +40 °C
 Condizioni di conservazione da -20 a +40 °C

Publicato da Conrad Electronic SE, Klaus-Conrad-Str. 1, D-92240 Hirschau (www.conrad.com). Tutti i diritti, compresa la traduzione, riservati. È vietata la riproduzione di qualsivoglia genere, quali fotocopie, microfilm o memorizzazione in attrezzature per l'elaborazione elettronica dei dati, senza il permesso scritto dell'editore. È altresì vietata la riproduzione sommaria. La pubblicazione corrisponde allo stato tecnico al momento della stampa.

Copyright 2024 by Conrad Electronic SE.

*2885394_v2_0224_02_dm_mth_IT_(1)