

RAFIX 16, selettore luminoso, collare quadrato, 1 x 90°, forma L, stabile, illuminabile



Campi di applicazione / principali

- › Misurazione-Controllo-Regolazione
- › Elettrotecnica
- › Settore meccanico ed impiantistico
- › Robot industriali

Funzionalità speciali

- › Selettori in diverse varianti in base all'angolo di rotazione
- › Contrassegno manopola trasparente, illuminabile
- › Robusto, idoneo anche per azionamento con guanti
- › Possibilità di allineamento ravvicinato degli attuatori, poiché il cablaggio avviene assialmente da dietro
- › Grado di protezione: IP 65 frontale
- › Diametro di incasso 16,2 mm
- › Necessità di elementi di manovra UNIVERSAL separati
- › Elementi di manovra con contatti argentati (max. 250 V / 6 A) oppure contatti dorati (max. 35 V / 0,25 A)
- › Tipi di collegamento degli elementi di manovra: collegamento a vite, collegamento a innesto, zoccolo di innesto per circuiti stampati
- › Gli elementi di manovra sono applicati a incastro e possono essere rimossi mediante rotazione.



Descrizione

I dispositivi di comando RAFIX sono unità modulari costituite da più componenti. Nel caso della famiglia RAFIX 16 sono sempre composti da elemento di azionamento ed elemento di manovra, o da lampada segnaletica e portalampada. Gli elementi di azionamento (come pulsanti o attuatori di arresto d'emergenza) possiedono la tattilità, modalità di disinserimento e funzione indicate solo in combinazione con gli idonei elementi di manovra. Per gli attuatori illuminabili, utilizzare elementi di manovra con portalampada.

Nel caso degli elementi di azionamento RAFIX 16 è possibile scegliere fra tre forme di collare: tonda, quadrata o quadrata allineabile, che consente affiancamento dei pulsanti senza soluzione di continuità. Il diametro di incasso è 16,2 mm, secondo lo standard. Il nasello antirotazione al bisogno può essere rimosso semplicemente con un cacciavite.

Dati tecnici

> Dati generali

| | |
|--|--|
| Forma collare | quadrata |
| Temperatura di esercizio min. | -25 °C |
| Temperatura di esercizio max. | 70 °C |
| Temperatura di immagazzinaggio min. | -40 °C |
| Temperatura di immagazzinaggio max. | 85 °C |
| illuminabile | sì |
| Confezione | Cartone |
| Unità di imballaggio | 2 pezzi |
| Peso netto | 8,4 g |
| Durata | 30.000 cicli |
| B10 | 40.000 cicli |
| Grado di protezione anteriore a norma DIN EN 60529 | IP65 |
| Resistenza alle intemperie | IEC 60068-2-14 IEC 60068-2-30 IEC 60068-2-33 IEC 60068-2-78 |
| MOQ ordine | 10 pezzi |
| Conforme a RoHS | sì |
| Conforme a REACH | sì |

Link diretti

> [eCatalog RAFI](#)

> Dimensioni di montaggio

| | |
|------------------------------|----------|
| Dimensione esterna lunghezza | 24,95 mm |
| Dimensioni esterne larghezza | 24,95 mm |
| Dimensione esterna altezza | 36,3 mm |
| Apertura di incasso | 16,2 mm |
| Profondità di montaggio | 44,7 mm |

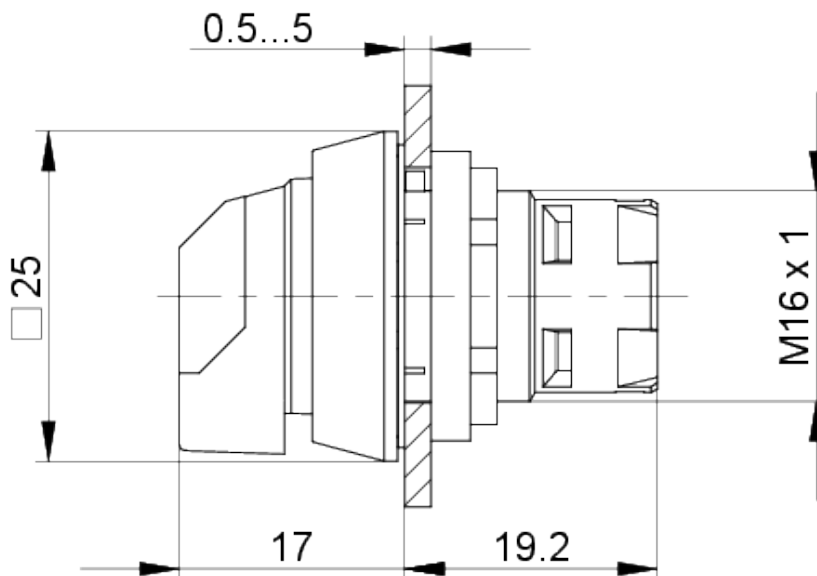
| | |
|--------------------|------------------|
| Altezza di incasso | 17,1 mm |
| Telaio min. | 25 x 25 mm |
| Dimensioni collare | 24,95 x 24,95 mm |

> Valori caratteristici meccanici

| | |
|--|------------------|
| Modalità di azionamento | stabile |
| Momento di azionamento, max. | 1,3 Nm |
| Angolo di rotazione | 1 x 90°, forma L |
| Fissaggio | Ghiera filettata |
| Coppia di serraggio ghiera di filettata max. | 1,2 Nm |

Disegni

Disegni quotati



Disegni aperture di incasso

