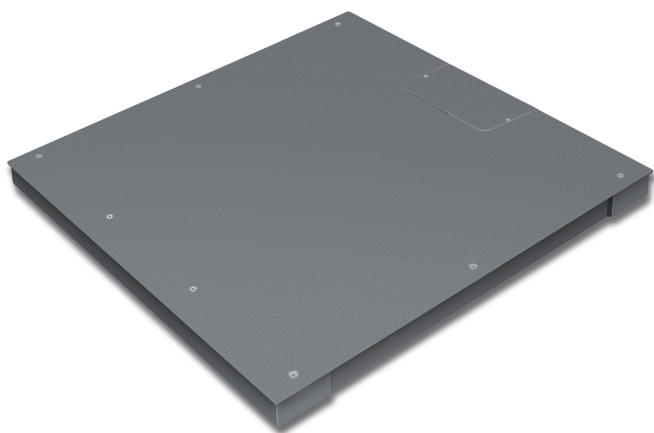


KERN KFP 3000V20NM

KERN

Ponte di pesata in acciaio, anche con piatto di pesata avvitato dall'alto



Funzioni

Protetta IP - cella di carico IP67

Condizioni ambientali

Temperatura ambiente [Min] -10 °C

Temperatura ambiente [Max] 40 °C

Imballaggio e spedizione

Divisione forza [d] (N) 2 d

Dimensioni imballaggio (L×P×H) 1550×1300×260 mm

Peso netto 135 kg

Metodo di spedizione Spedizioniere

Peso netto ca. 135 kg

Peso lordo ca. 190 kg

Peso di spedizione 188 kg

Servizi

Numero di articolo per valutazione della conformità (omologazione) 965-232

Numero di articolo per calibrazione DAkks 963-132

Pittogrammi

STANDARD



FACTORY



Categoria

Marchio	KERN
Categoria di prodotto	Componente
Gruppo di prodotti	Ponte di pesata
Famiglia di prodotti	KFP-V20-IP67

Sistema di misura

Portata [Max]	3000 kg
Divisione [d]	1 kg
Peso minimo [Min]	20 kg

Cella di carico tipo acciaio nichelato IP67 rivestita in silicone + piatto incollato

Collegamento della celle di carico 6-conduttori

Omologazione

Classe di precisione	III
Divisione di verifica [e]	1 kg
Valutazione della conformità possibile ex works	✓

Design

Dimensioni piattaforma di pesata (L×P×A)	1500×1250×90 mm
Materiale piatto di pesata	acciaio, verniciato
Materiale piattaforma	acciaio, laccato
Dimensioni superficie di pesata (L×P)	1500×1250 mm
Lunghezza cavo	5 m
Lunghezza consentita cavo del apparecchio indicatore [Max]	20 m
Materiale cella (celle) di carico	alluminio
Celle di carico - numero	4
Piedini di livellamento regolabili	✓