



1 Informazioni aggiornate sul prodotto

Scaricare le informazioni più aggiornate sul prodotto dal link www.conrad.com/downloads oppure eseguire la scansione del codice QR mostrato. Seguire le istruzioni sul sito web.

2 Uso previsto

Il prodotto consiste in una lampada da scrivania girevole. Quest'ultima è concepita per essere montata su una scrivania.

Evitare il contatto con l'umidità in qualunque circostanza.

Il prodotto può danneggiarsi in caso di utilizzo per scopi diversi da quelli precedentemente descritti. L'uso improprio può provocare cortocircuiti, incendi o altri pericoli.

Questo prodotto è conforme ai relativi requisiti nazionali ed europei. Per motivi di sicurezza e in base alle normative, l'alterazione e/o la modifica del prodotto non sono consentite.

Leggere attentamente le istruzioni e conservarle in un luogo sicuro. In caso di cessione del prodotto a terzi, accludere anche le presenti istruzioni per l'uso.

Tutti i nomi di aziende e le denominazioni di prodotti ivi contenuti sono marchi dei rispettivi proprietari. Tutti i diritti sono riservati.

3 Contenuto della confezione

- Testina luminosa
- Braccio flessibile
- Supporto
- Base di fissaggio
- Adattatore di alimentazione
- Telecomando
- Istruzioni per l'uso

4 Descrizione dei simboli

I seguenti simboli si trovano sul prodotto/apparecchio o sono usati nel testo:



Il simbolo avverte sulla presenza di pericoli che potrebbero portare a lesioni personali.



Il simbolo avverte sulla presenza di tensioni pericolose che possono portare a lesioni personali a causa di una scossa elettrica.



Questo prodotto deve essere utilizzato solo in ambienti interni chiusi e asciutti. Non deve bagnarsi o essere esposto all'umidità, in quanto ciò può causare scosse elettriche fatali!



Il prodotto è stato costruito in conformità alla classe di protezione III.

5 Istruzioni per la sicurezza



Leggere attentamente le istruzioni per l'uso e osservare nello specifico le informazioni sulla sicurezza. In caso di mancato rispetto delle istruzioni per la sicurezza e delle informazioni sul corretto utilizzo contenute nel presente manuale, si declina qualsiasi responsabilità per eventuali danni a persone o cose. In questi casi, la garanzia decade.

5.1 Informazioni generali

- La conversione non autorizzata e/o qualsiasi modifica del prodotto è inammissibile per ragioni di sicurezza e di omologazione.
- Il prodotto non è un giocattolo e deve essere tenuto lontano dalla portata dei bambini.
- Il prodotto non deve inumidirsi né bagnarsi!
- Non lasciare il materiale di imballaggio incustodito in quanto può essere pericoloso per i bambini.
- Maneggiare il prodotto con cura. Sobbalzi, urti o cadute, anche da altezze ridotte, potrebbero danneggiare il prodotto.

5.2 Ambiente operativo

- Non sottoporre il prodotto a sollecitazioni meccaniche.
- Proteggere l'apparecchiatura da temperature estreme, forti urti, gas, vapori e solventi infiammabili.
- Proteggere il prodotto da condizioni di elevata umidità e bagnato.
- Proteggere il prodotto dalla luce solare diretta.

5.3 Funzionamento

- Consultare un esperto in caso di dubbi sul funzionamento, la sicurezza o il collegamento dell'apparecchio.
- Se non è più possibile utilizzare il prodotto in modo sicuro, metterlo fuori servizio e proteggerlo da qualsiasi uso accidentale. NON tentare di riparare il prodotto autonomamente. Il corretto funzionamento non è più garantito se il prodotto:

- è visibilmente danneggiato,
- non funziona più correttamente,
- è stato conservato per lunghi periodi in condizioni ambientali avverse o
- è stato sottoposto a gravi sollecitazioni dovute al trasporto.

5.4 Luce a LED

- Non dirigere gli occhi verso la luce LED.
- Non guardare il raggio direttamente o mediante l'uso di strumenti ottici!

5.5 Batterie/accumulatori

- Si raccomanda di rispettare la polarità quando si inseriscono batterie/accumulatori.
- Le batterie/gli accumulatori devono essere rimossi dal dispositivo se non vengono utilizzati per un lungo periodo di tempo, al fine di evitare danni dovuti ad eventuali perdite. Le batterie/gli accumulatori con perdite o danneggiati possono causare ustioni da acido a contatto con la pelle; si raccomanda pertanto di utilizzare guanti protettivi adatti per maneggiare le batterie/gli accumulatori corrotti.
- Tenere le batterie/gli accumulatori fuori dalla portata dei bambini. Non lasciare batterie/accumulatori incustoditi, in quanto vi è il rischio che bambini o animali domestici li ingoio.
- Tutte le batterie/gli accumulatori devono essere sostituiti contemporaneamente. L'uso di batterie (ricaricabili) vecchie o nuove nella telecamera può generare delle perdite dalle stesse batterie (ricaricabili) e può danneggiare la telecamera.
- Le batterie/gli accumulatori non devono essere smantellati, cortocircuitati o gettati nel fuoco. Non ricaricare una batteria non ricaricabile. Vi è il rischio di esplosione!

5.6 Adattatore di alimentazione

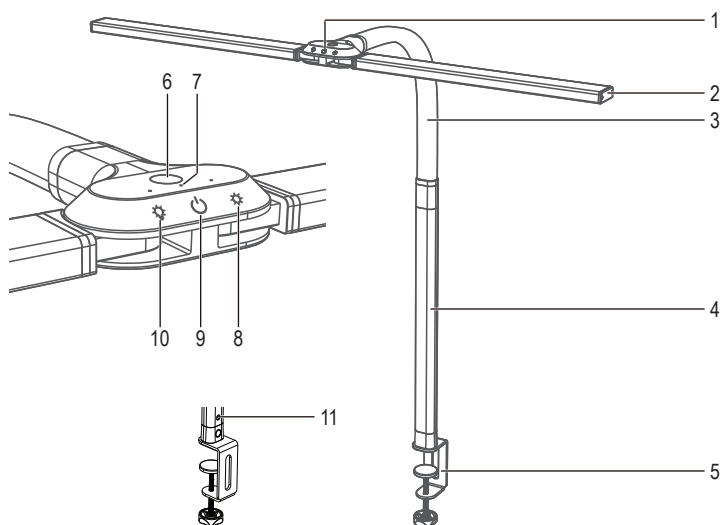


Non modificare o riparare i componenti dell'alimentazione di rete, comprese le spine di rete, i cavi di alimentazione e gli alimentatori. Non utilizzare componenti danneggiati. Rischio di scosse elettriche letali!

- Collegare l'apparecchio ad una presa a muro facilmente accessibile.
- Come fonte di alimentazione, utilizzare esclusivamente l'adattatore di rete in dotazione.
- Collegare l'adattatore di alimentazione solamente a una normale presa di corrente collegata all'alimentazione pubblica. Prima di collegare l'adattatore di alimentazione, controllare che la tensione indicata sullo stesso sia conforme alla tensione del proprio fornitore di energia elettrica.
- Non collegare o scollegare mai gli adattatori di alimentazione con le mani bagnate.
- Non scollegare mai l'adattatore dalla presa afferrando il cavo: utilizzare sempre i punti di presa sulla spina.
- Per ragioni di sicurezza, scollegare l'alimentatore dalla presa di corrente durante i temporali.
- Evitare di toccare l'alimentatore se sono evidenti segni di danneggiamento, in quanto ciò potrebbe provocare una scossa elettrica mortale! Procedere nel modo seguente:
 - Disinserire la tensione di rete sulla presa alla quale è collegato l'adattatore di alimentazione (disinserire la tensione sull'interruttore automatico corrispondente o rimuovere il fusibile di sicurezza e poi disinserire la tensione sull'interruttore di protezione RCD corrispondente).
 - Scollegare l'adattatore di alimentazione dalla presa elettrica.
 - Utilizzare un nuovo adattatore di alimentazione avente lo stesso design. Evitare di utilizzare ulteriormente l'adattatore danneggiato.

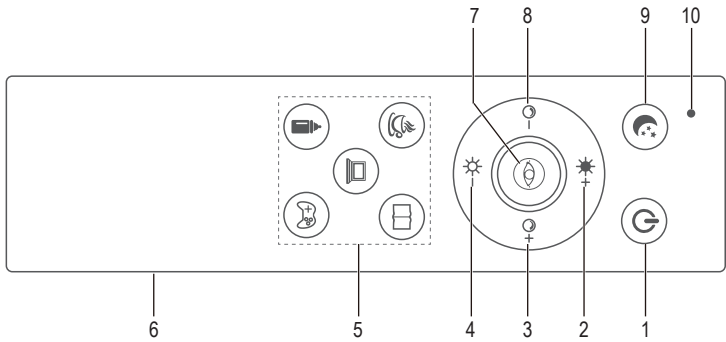
6 Panoramica

6.1 Prodotto



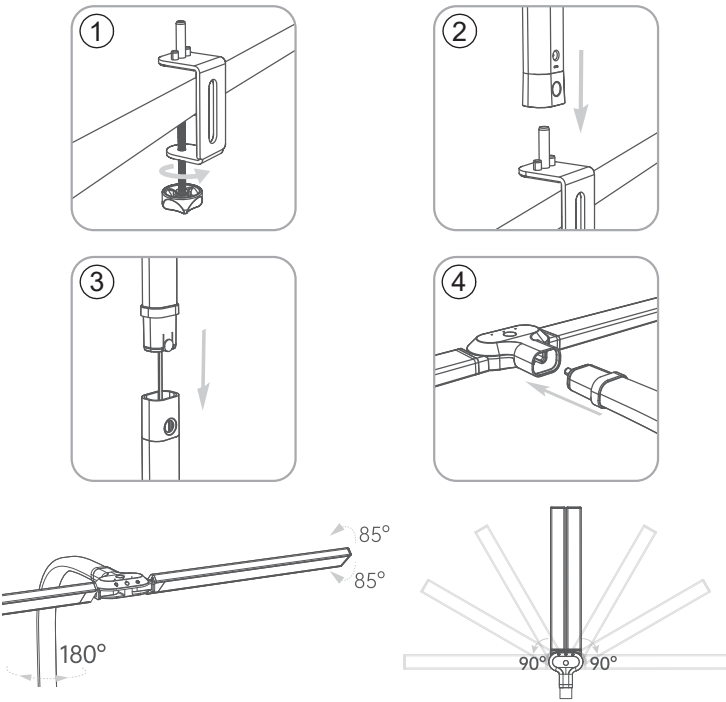
- | | | |
|-------------------------|-------------------------------------|-----------------------------------|
| 1 Pannello di controllo | 6 Sensore luce ambientale | 10 Pulsante temperatura di colore |
| 2 Testina luminosa | 7 Indicatore della modalità standby | 11 Jack di alimentazione CC |
| 3 Braccio flessibile | 8 Pulsante della luminosità | |
| 4 Supporto | 9 Pulsante di alimentazione | |
| 5 Base di fissaggio | | |

6.2 Telecomando



N.	Descrizione
1	Premere per accendere o spegnere la lampada.
2	Premere per aumentare la luminosità di un livello. Tenere premuto in modo continuo per aumentare la luminosità.
3	Premere per aumentare la temperatura di colore di un livello. Tenere premuto in modo continuo per aumentare la temperatura di colore.
4	Premere per diminuire la luminosità di un livello. Tenere premuto per diminuire la luminosità di un livello.
5	Premere uno di questi pulsanti per accedere alla modalità alimentazione, caffè, lavoro, giochi o lettura.
6	Vano batteria (sul retro)
7	Premere per accedere o uscire dalla modalità luminosità automatica.
8	Premere per diminuire la temperatura di colore di un livello. Tenere premuto in modo continuo per diminuire la temperatura di colore.
9	Premere per accedere alla modalità notte.
10	Indicatore LED: Si accende alla pressione di un pulsante sul telecomando.

7 Installazione



8 Batterie del telecomando

- Le batterie non sono incluse.
- Inserire le batterie assicurandosi di far corrispondere li segni della polarità indicati.

9 Collegamento della lampada

- Collegare l'adattatore di alimentazione in dotazione al jack di alimentazione CC.
- Inserire l'adattatore di alimentazione in una presa elettrica adeguata.
→ L'indicatore della modalità standby si accende.

Suggerimento:

La lampada è dotata di una funzione di memoria. Se la lampada rimane collegata alla presa di corrente e viene riaccesa, riprenderà a funzionare con le ultime impostazioni utilizzate (luminosità, temperatura di colore e modalità di illuminazione).

10 Controlli touch

Comando	Funzione
Potenza	Accensione/Spegnimento
Luminosità	■ Tocco breve per la regolazione di un livello
Colore	■ Tocco prolungato per la regolazione continua

11 Utilizzo della modalità luminosità

In modalità luminosità automatica, La lampada regola automaticamente la luminosità in base ai livelli di luce ambientale rilevati dall'apposito sensore.
Per accedere o uscire da questa modalità, premere ☾ sul telecomando. La lampada lampeggia due volte prima di accedere alla modalità e lampeggia tre volte per uscire dalla stessa. **Suggerimento:** Dalla modalità è possibile uscire anche regolando manualmente la luminosità.

12 Pulizia e manutenzione

- Importante:**
- Non utilizzare detergenti aggressivi, alcool isopropilico o altre soluzioni chimiche. Queste ultime potrebbero danneggiare l'alloggiamento e causare il malfunzionamento del prodotto.
 - Non immergere il prodotto nell'acqua.
- Pulire il prodotto con un panno asciutto e privo di lanugine. Inumidire il panno, se necessario.

13 Smaltimento

Tutte le apparecchiature elettriche ed elettroniche introdotte sul mercato europeo devono essere etichettate con questo simbolo. Questo simbolo indica che l'apparecchio deve essere smaltito separatamente dai rifiuti urbani non differenziati al termine della sua vita utile.
Ciascun proprietario di RAEE (Rifiuti di apparecchiature elettriche ed elettroniche) è tenuto a smaltire gli stessi separatamente dai rifiuti urbani non differenziati. Gli utenti finali sono tenuti a rimuovere senza distruggere le batterie e gli accumulatori esauriti che non sono integrati nell'apparecchiatura, nonché a rimuovere le lampade dall'apparecchiatura destinata allo smaltimento prima di consegnarla presso un centro di raccolta.

I rivenditori di apparecchiature elettriche ed elettroniche sono tenuti per legge a ritirare gratuitamente le vecchie apparecchiature. Conrad mette a disposizione le seguenti opzioni di restituzione **gratuite** (ulteriori informazioni sono disponibili sul nostro sito internet):

- presso le nostre filiali Conrad
- presso i centri di raccolta messi a disposizione da Conrad
- presso i centri di raccolta delle autorità pubbliche di gestione dei rifiuti o presso i sistemi di ritiro istituiti da produttori e distributori ai sensi della ElektroG

L'utente finale è responsabile della cancellazione dei dati personali sul vecchio dispositivo destinato allo smaltimento.
Tenere presente che in paesi al di fuori della Germania possono essere applicati altri obblighi per la restituzione e il riciclaggio di vecchie apparecchiature.

14 Dati tecnici

14.1 Lampada

Ingresso..... 24 V/CC 1 A
Alimentazione..... 24 W
Classe di protezione..... III
Materiale..... Alluminio, ABS e PC
LED..... 224 pz, tipo 2835
Intervallo temperatura di colore.... da 2700 a 6500 K
Indice di resa cromatica..... >90
Livelli di luminosità..... Controllo touch: 5 livelli e in modo continuo
..... Telecomando: 10 livelli e in modo continuo
Luminosità max. 2360 lm
Condizioni di esercizio/
di stoccaggio..... da -10 a +40 °C, <85% UR (senza condensa)
Dimensioni (L x P x A) 784 x 34 x 832 mm
Peso 1,5 kg

14.2 Telecomando IR

Alimentazione 2 batterie AAA da 1,5 V (non incluse)
Portata del telecomando..... 3 m

14.3 Adattatore di alimentazione

Tensione di ingresso
dell'adattatore CA..... 220 - 240 V/CA, 50/60 Hz
Uscita adattatore CA..... 24 V/CC, 1 A

Questa è una pubblicazione da Conrad Electronic SE, Klaus-Conrad-Str. 1, D-92240 Hirschau (www.conrad.com). Tutti i diritti, compresa la traduzione sono riservati. È vietata la riproduzione di qualsivoglia genere, quali fotocopie, microfilm o memorizzazione in attrezzatura per l'elaborazione elettronica dei dati, senza il permesso scritto dell'editore. È altresì vietata la riproduzione sommaria. La presente pubblicazione rappresenta lo stato tecnico al momento della stampa.
Copyright 2025 by Conrad Electronic SE. *3367822_V2_0725_02_mxs_m_it_(1)