



## Heizbare Sitzauflage



Art.-Nr.2.970.010

axhess GmbH & Co. KG • Industriestr. 11, D-56598 Rheinbrohl Germany

Visit



www.axhess.de

See and find interesting  
12 V innovative car accessories.



Lesen Sie diese Anleitung vor dem Einbau/Montage und Inbetriebnahme sehr sorgfältig und bewahren Sie diese auf um bei Bedarf, auch bei Weitergabe an Dritte, jederzeit nachlesen zu können.

- 1 Sitzauflage
- 2 Schalterelement
- 3 12 V-Stecker zum Anschluss an den Zigarettenanzünder



**ACHTUNG!** Lesen Sie vor dem Gebrauch dieses Geräts die Bedienungsanleitung vollständig durch und beachten Sie sämtliche Hinweise zur Sicherheit und zum Gebrauch!

## 1 Allgemeine Sicherheitshinweise

- Benutzen und verwahren Sie die heizbare Sitzauflage stets außerhalb der Reichweite von Kindern! Elektrogeräte sind kein Spielzeug!
- Gerät nicht falten, nicht knicken. Die Sitzauflage stets ohne Falten, glatt auf dem Sitz halten!
- Weist das Gerät sichtbare Beschädigungen auf, darf es nicht mehr benutzt werden!
- Reparaturen an der heizbaren Sitzauflage dürfen nur von ausgebildeten Fachkräften durchgeführt werden. Unsachgemäße Reparaturen, Reparaturversuche können zu erheblichen Schäden und Gefahren führen! Wenden Sie sich im Falle einer notwendigen Reparatur an uns: [www.axhess.de](http://www.axhess.de)
- Achten Sie bei der Montage und beim Betrieb des Gerätes darauf, dass Airbags im Fahrzeug nicht beeinträchtigt oder gar abgedeckt werden.
- Keine Nadeln oder andere spitze oder scharfe Gegenstände in die Sitzauflage stecken. Achten Sie darauf, dass keine spitzen oder schafkantigen Gegenstände, die ggf. in Ihren Hosentaschen verstaut sind, die Sitzauflage beschädigen.

 Die heizbare Sitzauflage darf nur von Personen mit uneingeschränktem Wärmempfinden benutzt werden.

 Überlanges Sitzen auf der heizbaren Sitzauflage im Betrieb, kann der Haut schaden. Beim Eintreten von Schmerzen die Sitzauflage sofort ausschalten.

 Die Heizfunktion des Gerätes nicht bei direktem Hautkontakt mit der Sitzauflage verwenden.

 Die Sitzauflage nicht mit zusätzlichen Decken, Bezügen oder Kissen belegen bzw. abdecken.

 Halten Sie die Sitzauflage fern von anderen Wärmequellen, wie Heizung oder direkter Sonneneinstrahlung.

 Die Sitzauflage nicht waschen, nicht mit Flüssigkeit übergießen, nicht in Flüssigkeiten eintauchen.

 Halten Sie die Sitzauflage sowie das Kabel und den Schalter stets trocken. Vor Regen, Schnee und direkter Feuchtigkeitseinwirkung schützen.

## 2 Lieferumfang

Anzahl	Bezeichnung
1	Sitzauflage, beheizbar mit 12 V-Anschlusskabel und Schalter
1	Ersatzsicherung
1	Bedienungsanleitung

## 3 Bestimmungsgemäßer Gebrauch


Die mobile Heizelement heizbare Sitzauflage ist zum temporären Wärmen von Personen konzipiert und darf nur zu diesem Zweck in Fahrzeugen benutzt werden.

## 4 Technische Merkmale

Eingangsspannung	12 V DC
Leistungsaufnahme	24W
Maximale Temperatur	45 C +5 C
Temperaturmanagement	Integriertes Thermostat
Heiztechnik	Heizelement
Leistung	10 W
	Kein Airbag Problem. Befestigung mit elastischen Gurten auf der Rückseite
	Sehr schnell warm, zuverlässig, vergleichsweise geringer Strombedarf
	Obermaterial pflegeleichtes Polyester
Länge des Anschlusskabels	ca.170 cm inc. 12V Stecker
Abmessung	ca.45x41cmcm Sitz-, ca.54x44cm Rückenteil


## 5 Bedienung der heizbaren Sitzauflage

Stecken Sie den 12 V-Stecker des Gerätes in eine 12 V-Stromquelle (Zigarettenanzünder oder Bordsteckdose). Die rote Kontrollleuchte des 12 V-Steckers leuchtet. Schalten Sie die Sitzauflage mit dem Schalter ein. Schalterstellung OFF (Mitte, Gerät ist ausgeschaltet). Bedenken Sie, dass bei manchen Fahrzeugen die Steckdosen erst mit Einschalten der Zündung aktiviert werden. Benutzen Sie die Heizfunktion nur bei laufendem Motor während der Fahrt.

 Wenn Sie das Fahrzeug verlassen, nehmen Sie immer den Stecker der Sitzauflage aus der Steckdose (Zigarettenanzünder) heraus. Lassen Sie die Sitzauflage im Betrieb der Heizfunktion niemals unbeaufsichtigt.

 Den Ein / Aus Schalter nicht abdecken.

## 6 Pflege und Reinigung

 Wenn notwendig, reinigen Sie die Sitzauflage mit einem leicht feuchten Tuch oder Schwamm. Trocknen Sie die gereinigten Stellen mit einem Handtuch oder anderen geeigneten Gegenständen ab. Benutzen Sie die Heizfunktion nicht, so lange die Sitzauflage nicht durch und durch trocken ist. Verwenden Sie lediglich Seifenwasser. Keine scharfen oder ätzenden, sowie keine chemischen Reinigungsmittel benutzen.

## 7 Fehlerbeseitigung

Kontrollleuchte des 12 V-Steckers leuchtet nicht	Keine Stromversorgung, Zündung ggf. einschalten
Sicherung im 12 V-Stecker ausgelöst	Sicherung ersetzen

## 8 Über den Sicherungswechsel

1. Wenn die LED-Anzeige am Zigarettenstecker nicht aufleuchtet, obwohl Sie sicher sind, dass der Steckerordnungsgemäß an die 12-V-Kfz-Steckdose angeschlossen ist, ist möglicherweise die Sicherung des Zigarettensteckers defekt.

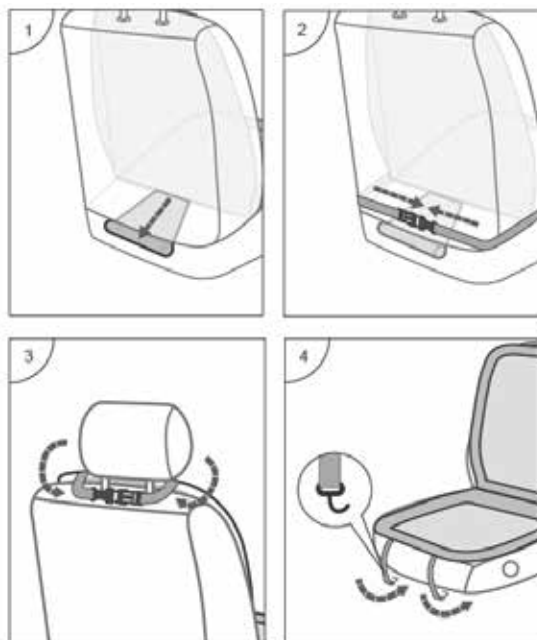
2. Ziehen Sie das Kabel ab und schrauben Sie die Spitze des Zigarettensteckers ab.

3. Im Inneren befindet sich eine Glassicherung. Entfernen Sie diese und prüfen Sie genau, ob die Sicherungsleitung unterbrochen ist oder nicht.

4. Wenn Die Sicherung ausgelöst ist, ersetzen Sie diese durch eine neue, gleichwertige Sicherung.

5. Setzen Sie die Sicherung ein und stecken Sie die Spitze wieder in den Zigarettenstopfen. Stellen Sie sicher, dass diese sicher befestigt ist.

## Montieren der Sitzheizung



## 9 Entsorgung

Die Verpackung ist zu 100 % recyclebar, wieder verwertbar. Geben Sie die Verpackung in den jeweils entsprechenden Hausmüll.

Wird die Sitzheizung eines Tages außer Betrieb genommen, so entsorgen Sie diese NICHT über den Hausmüll. Geben Sie das Gerät bei einer zuständigen Sammelstelle für Elektrogeräte ab.

Handeln Sie verantwortungsbewusst, schützen Sie unsere Umwelt.



## Erklärung der in der Anleitung verwendeten Symbole und Zeichen



**ACHTUNG!**  
Sicherheitshinweis: Nichtbeachtung kann zu Materialschäden führen und die Gerätefunktion beeinträchtigen.



**ACHTUNG!**  
Sicherheitshinweis: Weist auf Gefahren durch elektrischen Strom oder elektrische Spannung hin.



Schadhafte und/oder außer Betrieb genommene elektrische oder elektronische Geräte müssen an den dafür vorgesehenen Recycling-Sammelstellen abgegeben werden.



Das Produkt ist mit den einschlägigen gültigen Normen der Europäischen Gemeinschaft konform.



Vor Nässe schützen.



Von Kindern fern halten. Kein Spielzeug.



Nur im Trockenen verwenden.



Produkt arbeitet mit Gleichstrom.

## EG Konformitätserklärung

Wir, die Fa. axhess GmbH & Co. KG, Industriestr. 11, D-56598 Rheinbrohl, dass das Produkt Profi-Power Heizbare Sitzauflage Art.Nr. 2.970.010, auf das sich diese Erklärung bezieht, mit den folgenden Normen/normativen Dokumenten übereinstimmt:

Relevante Europäische Norm: EMC directive (2014/30/EU)

Relevant Standard/Directives: EN55014-1:2017

EN 55014-2: 2015

EN 61000-3-2:: 2014

EN 61000-3-3: 2013

RoHS directive (2015/863 Amending on Annex II to directive 2011/65/EU)

Rheinbrohl, den 02.09.2019

Axel Hess  
Geschäftsführer

axhess GmbH & Co. KG