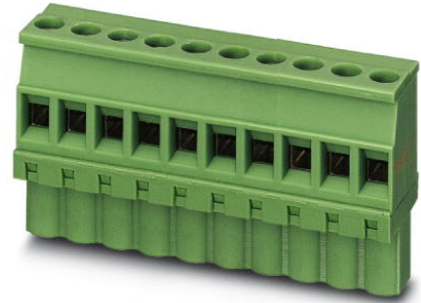


## MVSTBW 2,5 HC/ 2-ST-5,08


Artikelnummer: 1912841

De afbeelding toont een 10-polige variant van het artikel

<http://catalog.phoenixcontact.net/phoenix/treeViewClick.do?UID=1912841>

stekerdeel, nominale stroom: 16 A, nominale spanning (III/2): 320 V,  
aantal polen: 2, rastermaat: 5,08 mm, aansluittype: schroefaansluiting,  
kleur: groen, contactoppervlak: tin

### Commerciële gegevens

|                       |  |
|-----------------------|--|
| EAN                   | <br>4 017918 191559 |
| sales group           | E502   |
| VPE                   | 50 Pcs.  |
| Douanetarief          | 85366990   |
| Brutogewicht per stuk | KG   |
| Nettogewicht per stuk | KG   |
| Zie cataloguspagina   | Pagina 493 (CAT-1-2013)  |

Houd er a.u.b. rekening mee dat de hier aangegeven gegevens uit de online catalogus afkomstig zijn. De volledige informatie en gegevens vindt u in de gebruikersdocumentatie onder <http://www.download.phoenixcontact.de> Op alle internet downloads zijn de Algemene gebruiksvoorwaarden van toepassing.

### Technische gegevens

#### Afmetingen / Polen

|                     |         |
|---------------------|---------|
| rastermaat          | 5,08 mm |
| afm. a              | 5,08 mm |
| aantal polen        | 2       |
| schroefdraad        | M3      |
| min. aandraaimoment | 0,5 Nm  |
| max. aandraaimoment | 0,6 Nm  |

### Technische gegevens

|                                     |                          |
|-------------------------------------|--------------------------|
| artikelfamilie                      | MVSTBW 2,5 HC/...-ST     |
| isolatiemateriaalgroep              | I                        |
| teststootspanning (III/3)           | 4 kV                     |
| teststootspanning (III/2)           | 4 kV                     |
| teststootspanning (II/2)            | 4 kV                     |
| nominale spanning (III/2)           | 320 V                    |
| nominale spanning (II/2)            | 630 V                    |
| aansluiting overeenkomstig norm     | EN-VDE                   |
| nominale stroom $I_N$               | 16 A (zie deratingcurve) |
| nominale spanning $U_N$             | 250 V                    |
| nominale aderdoorsnede              | 2,5 mm <sup>2</sup>      |
| belastingstroom maximaal            | 16 A                     |
| isolatiemateriaal                   | PA                       |
| brandbaarheidsklasse volgens UL 94  | V0                       |
| teststift                           | A3                       |
| striplengte                         | 7 mm                     |
| nominale spanning UL/CUL Usegroup B | 300 V                    |
| nominale stroom UL/CUL Usegroup B   | 16 A                     |
| nominale spanning UL/CUL Usegroup D | 300 V                    |
| nominale stroom UL/CUL Usegroup D   | 15 A                     |

### Aansluitgegevens

|   |                      |
|---|----------------------|
| min. aderdoorsnede massief                                      | 0,2 mm <sup>2</sup>  |
| max. aderdoorsnede massief                                      | 2,5 mm <sup>2</sup>  |
| min. aderdoorsnede soepel                                       | 0,2 mm <sup>2</sup>  |
| max. aderdoorsnede soepel                                       | 2,5 mm <sup>2</sup>  |
| min. aderdoorsnede soepel met adereindhuls zonder kunststofhuls | 0,25 mm <sup>2</sup> |
| max. aderdoorsnede soepel met adereindhuls zonder kunststofhuls | 2,5 mm <sup>2</sup>  |
| min. aderdoorsnede soepel met adereindhuls met kunststofhuls    | 0,25 mm <sup>2</sup> |
| max. aderdoorsnede soepel met adereindhuls met kunststofhuls    | 2,5 mm <sup>2</sup>  |
| min. aderdoorsnede AWG/kcmil                                    | 24                   |
| max. aderdoorsnede AWG/kcmil                                    | 12                   |

|   |                      |
|---|----------------------|
| 2 aders met dezelfde min. doorsnede massief                               | 0,2 mm <sup>2</sup>  |
| 2 aders met dezelfde max. doorsnede massief                               | 1 mm <sup>2</sup>    |
| 2 aders met dezelfde min. doorsnede soepel                                | 0,2 mm <sup>2</sup>  |
| 2 aders met dezelfde max. doorsnede soepel                                | 1,5 mm <sup>2</sup>  |
| 2 aders met dezelfde min. doorsnede soepel met AEH zonder kunststofhuls   | 0,25 mm <sup>2</sup> |
| 2 aders met dezelfde max. doorsnede soepel met AEH zonder kunststofhuls   | 1 mm <sup>2</sup>    |
| 2 aders met dezelfde min. doorsnede soepel met TWIN-AEH met kunststofhuls | 0,5 mm <sup>2</sup>  |
| 2 aders met dezelfde max. doorsnede soepel met TWIN-AEH met kunststofhuls | 1,5 mm <sup>2</sup>  |
| AWG volgens UL/CUL min.   | 30                   |
| AWG volgens UL/CUL max.   | 12                   |

### Toelatingen



toelatingen

cULus Recognized, GOST, VDE Gutachten mit Fertigungsüberwachung, CCA, IECCE CB Scheme

aangevraagde toelatingen:

Ex-toelatingen:

### Toebehoren

| Artikel         | Omschrijving             | Omschrijving  |
|-----------------|--------------------------|---|
| <b>Codering</b> |                          |   |
| 0804303         | SK 5,08/3,8: 0-9         | Coderingskaarten, kaart, wit, gecodeerd, horizontaal: oplopende getallen 0-9, montagetechniek: plakken, Voor klemmen met een breedte van: 5,08 mm                             |
| 0804293         | SK 5,08/3,8:FORTL.ZAHLEN | Coderingskaarten, kaart, wit, gecodeerd, horizontaal: oplopende getallen 1-10, 11-20 enz. tot 91-(99)100, montagetechniek: plakken, Voor klemmen met een breedte van: 5,08 mm |
| 0805085         | SK 5,08/3,8:SO           | Coderingskaarten, wit, montagetechniek: plakken, Voor klemmen met een breedte van: 5,08 mm  |

|         |                        |  |
|---------|------------------------|--|
| 0805412 | SK 5,08/3,8:UNBEDRUCKT | Coderingskaarten, kaart, wit, niet gecodeerd, Codeerbaar met: Bezeichnungsstift, montagetechniek: plakken, Voor klemmen met een breedte van: 5,08 mm |
| 0803906 | SK U/3,8 WH:UNBEDRUCKT | Coderingskaarten, vellen, wit, niet gecodeerd, Codeerbaar met: Plotter, Office-Drucksysteme, montagetechniek: plakken                                |

**gereedschap**

|         |             |  |
|---------|-------------|--|
| 1205053 | SZS 0,6X3,5 | Bedieningsgereedschap, voor ST-klemmen, geïsoleerd, ook geschikt als sleufkopschroevendraaier, afmetingen: 0,6 x 3,5 x 100 mm, 2-componentengreep, voor extra grip |
|---------|-------------|--|

**stekers/adapters**

|         |         |   |
|---------|---------|---|
| 1734634 | CP-MSTB | Polarisatieprofiel, wordt in de groef van het stekerdeel resp. het geïnverteerde basiselement geschoven, van rode kunststof |
|---------|---------|---|

**Aanvullende producten**

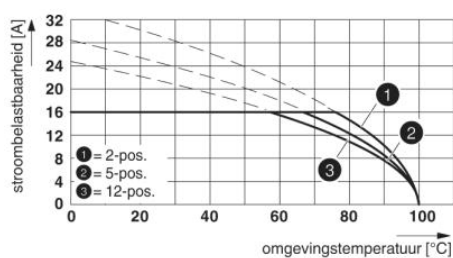
| Artikel | Omschrijving | Omschrijving |
|---------|--------------|--------------|
|---------|--------------|--------------|

**algemeen**

|         |                         |   |
|---------|-------------------------|---|
| 1923869 | MSTBA 2,5 HC/ 2-G-5,08  | basiselement, nominale stroom: 16 A, nominale spanning (III/2): 320 V, aantal polen: 2, rastermaat: 5,08 mm, kleur: groen, contactoppervlak: tin, montage: solderen |
| 1924305 | MSTBVA 2,5 HC/ 2-G-5,08 | basiselement, nominale stroom: 16 A, nominale spanning (III/2): 320 V, aantal polen: 2, rastermaat: 5,08 mm, kleur: groen, contactoppervlak: tin, montage: solderen |

**Tekeningen**

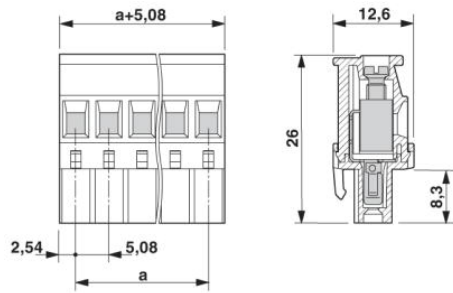
diagram



Deratingcurve voor: MVSTBR 2,5 HC/...-ST met MSTBVA 2,5 HC/...-G

Maatschets

---



## Adresgegevens

PHOENIX CONTACT Deutschland GmbH  
Flachmarktstr. 8  
32825 Blomberg, Germany  
Tel. +49 5235 3 12000  
Fax +49 5235 3 41200  
<http://www.phoenixcontact.de>



© 2012 Phoenix Contact  
Technische wijzigingen voorbehouden