

LADY SHAVER WASHABLE

LS 7140



DE

EN

ES

FR

IT

SV

NO

NL

PL

PT

TR

EL

FOR A GOOD REASON

GRUNDIG





VEILIGHEID

Houd rekening met de volgende instructies bij gebruik van het apparaat:

- Dit apparaat is alleen ontworpen voor huishoudelijk gebruik.
- Dit apparaat is alleen ontworpen voor het scheren van menselijk lichaamshaar. Elk ander gebruik is uitdrukkelijk verboden.
- Wanneer het apparaat opgeladen wordt, mag het nooit in aanraking komen met water of een andere vloeistof.



- Gebruik het apparaat nooit als het scheerblad of de scheerkop zichtbaar beschadigd is.
- Gebruik alleen de meegeleverde SW-030100EUL -stroomadapter.
- Let op! Houd de stroomadapter altijd droog.
- Het apparaat mag alleen met water in contact komen wanneer het van de stroomadapter is losgemaakt en wanneer de stroomadapter niet langer in het stopcontact zit.
- Laat het apparaat niet vallen.

- Het apparaat mag niet door de volgende personen gebruikt worden, inclusief kinderen: deze met beperkte fysieke, zintuiglijke of mentale mogelijkheden en deze met een gebrek aan ervaring en kennis. Dit geldt niet voor de laatstgenoemden als zij instructies hebben ontvangen over het gebruik van het apparaat of als ze het gebruiken onder toezicht van een persoon die instaat voor hun veiligheid. Kinderen moeten altijd onder toezicht staan om ervoor te zorgen dat ze niet met het apparaat spelen.
- Open het apparaat onder geen enkel beding. Er kan geen aanspraak worden gemaakt op garantie bij beschadiging veroorzaakt door foutief gebruik.

Beste klant,

Gefeliciteerd met de aankoop van uw nieuwe GRUNDIG Lady Shaver LS 7140.

Lees de volgende gebruiksaanwijzingen zorgvuldig door zodat u nog vele jaren kunt genieten van uw kwalitatief GRUNDIG-product.

Speciale kenmerken

- Anti-bacterieel titanium blad met twee zijtrimmers voor lang haar om effectief te beschermen tegen huidirritaties
- De ladyshave is ontworpen om ongewenst haar op armen, benen en ook in het bijzonder gevoelige plekken zoals de bikinilijn, oksels of het gezicht te verwijderen
- De ladyshave kan op natte huid worden gebruikt
- Het scheersysteem kan na verwijdering gereinigd worden met water
- Breng kam aan voor een trimlengte van 5 mm

Een verantwoordelijke aanpak!



GRUNDIG richt zich op contractueel afgesproken maatschappelijke werkomstandigheden met eerlijke lonen, voor

zowel eigen personeel als voor leveranciers. Bovendien worden grondstoffen efficiënt gebruikt met een continue afvalvermindering van meerdere tonnen plastic elk jaar. Alle accessoires zijn overigens minimaal 5 jaar verkrijgbaar.

Voor een leefbare toekomst.

Voor een goede reden. Grundig.

Bediening

Zie afbeeldingen op pagina 3.

- A** Scheersysteem (scheerblad met twee zijtrimmers)
- B** Scheerkop
- C** Ontgrendelknoppen
- D** Aan/Uit-knop
- E** Oplaadindicatorlampje
- F** Stroomkabelaansluiting
- G** Beschermkap

Accessoires

- H** Houder
- I** Trimkam (5 mm)
- J** Stroomadapter
- K** Reinigingsborstel

Opmerking

- Het apparaat kan op natte huid worden gebruikt in batterijmodus en onder de kraan worden gereinigd.



Werking herlaadbare batterij

Gebruik, om de ingebouwde nikkel-metallisch-hydridebatterij op te laden, alleen de stroomadapter **J** die met uw apparaat meegeleverd is.

Controleer of het typeplaatje op de stroomadapter **J** overeenkomt met uw lokale stroomtoevoer.

- 1 Druk de schakelaar **D** in en naar beneden om het apparaat uit te zetten.
- 2 Steek de stroomadapter **J** in de wandcontactdoos en dan de stroomkabel in de aansluiting voor de stroomkabel **F**.
 - Tijdens het oplaadproces licht het oplaadindicatorlampje **E** blauw op.
 - Wanneer het apparaat volledig opgeladen is, gaat het oplaadindicatorlampje **E** uit.

Opmerkingen

- Laad de batterijen voor het apparaat voor het eerst in gebruik te nemen volledig op (minstens 12 uur) en ook als u het een lange tijd niet gebruikt heeft.
 - De omgevingstemperatuur moet tussen 5 °C en 40 °C zijn.
 - Na het eerste gebruik is de oplaadduur ongeveer 8 uur.
 - Volledig geladen kan het apparaat ongeveer 45 minuten werken. Het is niet aan te raden om de batterijen na elk gebruik op te laden. Laad de batterijen pas op als ze volledig leeg zijn. Dat verlengt hun levensduur.
- 3 Trek de stroomkabel uit de aansluiting voor de stroomkabel **F** en de stroomadapter **J** uit de wandcontactdoos.

Aansluiten op het stroomnet

Gebruik het apparaat alleen met de meegeleverde stroomadapter **J**.

Controleer dat de spanning op het typeplaatje van de stroomadapter **J** overeenkomt met uw plaatselijke stroomtoevoer.

Het apparaat kan slechts van de stroomtoevoer losgekoppeld worden door de stroomadapter uit de wandcontactdoos te trekken **J**.

- 1 Steek de stroomadapter **J** in de wandcontactdoos.
- 2 Steek de stroomkabel in de aansluiting voor de stroomkabel **F** op het apparaat.

Let op

- Gebruik het apparaat nooit op stroom als u zich bij een wateraansluiting bevindt.

Scheren

Opmerking

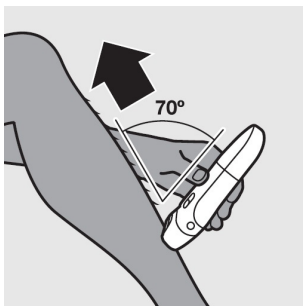
- Trim het haar, als het langer is dan 10 mm, voor met het kamhulpstuk **I** tot een lengte van 5 mm om een optimaal scheerresultaat te krijgen.

- 1 Verwijder de plastic beschermkap **G**.

Let op

- Het scheerblad en de zijtrimmers voor lang haar mogen niet beschadigd zijn. Vervang elk beschadigd onderdeel voor het scheren.
- 2 Druk de schakelaar **D** in en naar boven om het apparaat aan te zetten.
 - 3 Trek met uw vrije hand de huid strak om de haren overeind te laten komen.

- 4 Scheer met langzame, zachte bewegingen tegen de haarrichting in. Houd het apparaat met een hoek van 70° tegen uw huid.



- Zorg dat het scheerblad en de zijtrimmer volledig in contact zijn met uw huid.

Let op

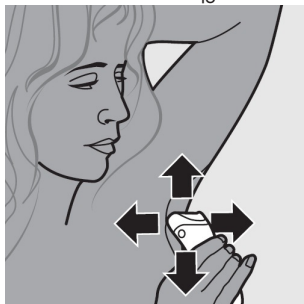
- Duw niet te hard, want dit kan het scheerblad beschadigen.
- 5 Schakel, na gebruik, het apparaat uit door de schakelaar **D** in en naar beneden te duwen. Reinig de scheerkop (zie hoofdstuk "Reinigen scheerkop") en plaats de beschermkap **G** terug.

Oksels

- 1 Plaats, als u de oksels scheert, één arm achter uw hoofd om de huid strak te trekken.



- 2 Beweeg de Ladyshave zachtjes over de huid.
- Beweeg het apparaat op en neer en van links naar rechts om de beste resultaten te krijgen.



Trimmen

- 1 Bevestig de trimkam **I** op het apparaat.
- 2 Druk de schakelaar **D** in en naar boven om het apparaat aan te zetten.
- 3 Beweeg het apparaat tegen de richting van de haargroei.
 - Zorg dat het oppervlak van de kam altijd volledig in contact is met de huid.

Hints en tips

- Bij dik haar of veel haargroei dat niet met een keer scheren verwijderd kan worden, scheer dan een keer snel en scheer dan nog een keer grondiger.
- Breng direct voor of na het scheren geen lotions op alcoholbasis op de huid aan. Als u wilt kunt u wat talkpoeder na het scheren aanbrengen.
- Duw de scheerkop niet te hard in de huid, want dit kan een negatief effect hebben op het scheerresultaat en wat huidirritatie veroorzaken.
- Er is in wezen geen verschil in het gebruik van het apparaat op de natte of op de droge huid. U kunt simpelweg kiezen wat u de beste methode vindt. Maar als u de voorkeur heeft de Ladyshave droog te gebruiken, zorg dan dat uw huid schoon en volledig droog is.

Algemene informatie

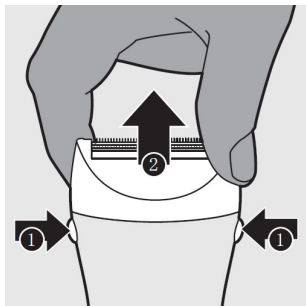
Het apparaat moet regelmatig gereinigd worden zodat u van topprestaties en optimale resultaten kunt blijven genieten. Maak het apparaat schoon met een zachte, vochtige doek en mild afwasmiddel. Gebruik geen schoonmaakmiddelen.

Let op

- Dompel het apparaat nooit in water of een andere vloeistof.

Het verwijderen / bevestigen van de scheerkop

- 1 Druk, om de scheerkop te verwijderen **B** op de ontgrendelknoppen **C** aan beide zijden van het apparaat en trek de scheerkop uit **B**.



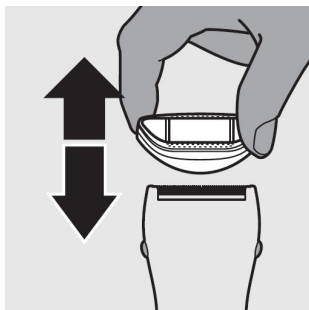
- 2 Duw, om de scheerkop **B** te bevestigen, deze op het apparaat.

Opmerking

- Oefen, om schade te vermijden, geen druk uit op het scheerblad **A**.

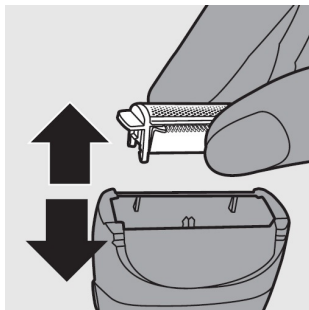
Bevestigen/verwijderen van toebehoren

- 1 Duw, om de beschermkap **G** of trimkam te bevestigen **I**, deze voorzichtig op het apparaat. Zorg dat uitsparing van de kam uitgelijnd is met de voorkant van het apparaat.

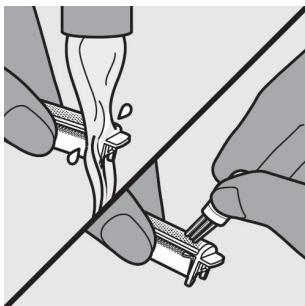


Reinigen van de scheerkop

- 1 Schakel het apparaat uit en trek de kabel los. Verwijder de stroomadapter **J** uit het stopcontact.
- 2 Trek de scheerkop **B** omhoog uit de uitsparing (zie hoofdstuk "Bevestigen / verwijderen van de scheerkop").



- 3 Om de scheerkop **B** of het scheersysteem **A** te reinigen, spoelt u deze af onder de kraan of gebruikt u de borstel **K**.

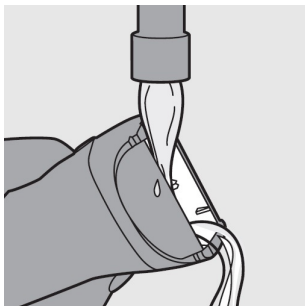


- 4 Reinig de onderkant van de scheerkop **B** met de meegeleverde borstel **K**.

Opmerking

- Reinig het apparaat niet met water warmer dan douchetemperatuur.

- 5 Spoel het haar van het apparaat.



- 6 Zorg dat het apparaat volledig droog is voordat u het scheersysteem terugplaatst **A**.
- 7 Zet het scheersysteem **A** weer in de scheerkop **B**.

Opbergen

Als u het apparaat een lange tijd niet wilt gebruiken, berg het dan veilig op.

- Gebruik de houder **H** om het apparaat veilig en stabiel op te hangen.
- Zorg ervoor dat het uitgeschakeld en volledig droog is.
- Bewaar het apparaat en de stroomadapter **J** op een koele en droge plaats.
- Het apparaat altijd buiten het bereik van kinderen houden.

Het milieu

Dit product is gemaakt van hoogwaardige onderdelen en materialen die kunnen worden hergebruikt en geschikt zijn voor recycling.



Gooi dit product dus niet weg bij het normale huishoudelijk afval wanneer het niet meer werkt. U kunt het toestel inleveren bij een inzamelpunt

voor de recycling van elektrische en elektronische apparatuur. Hier wordt de batterij uit het toestel gehaald en afzonderlijk afgedankt. Dit wordt aangegeven door dit symbool op het product, in de gebruikershandleiding en op de verpakking.

Raadpleeg uw plaatselijke overheid om erachter te komen waar het dichtstbijzijnde verzamelpunt gelegen is.

Help het milieu te beschermen door gebruikte producten te recyclen.

Technische gegevens



Dit product voldoet aan de Europese richtlijnen 2004/108/EEG, 2006/95/EEG en 2009/125/EEG.

Stroomtoevoer

Stroomadapter SW-030100EUL

Input: 100 - 240 V ~, 50-60 Hz

Output: 3.6 V DC 1000 mA

Batterijen: Nikkelmetaalhydride AAA, 2,4 V



Technische en ontwerpwijzigingen voorbehouden.

www.grundig.com
72011 908 1700 12/33

AUS GUTEM GRUND
GRUNDIG