

Register your product and get support at
www.philips.com/welcome

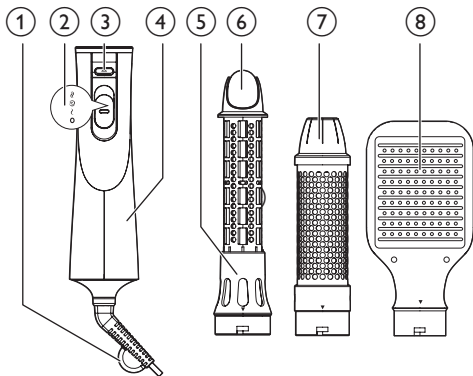
HP8655

HP8656

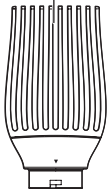


NL Gebruiksaanwijzing

PHILIPS



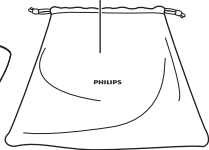
9



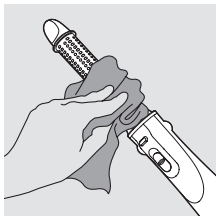
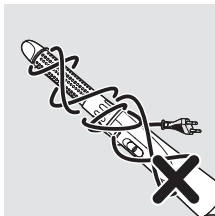
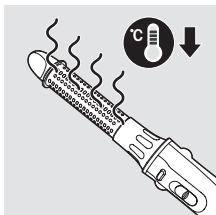
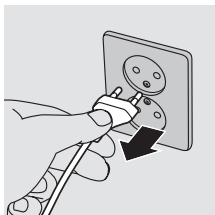
10

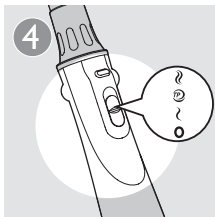
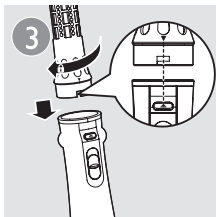
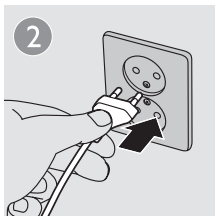


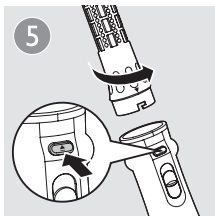
11

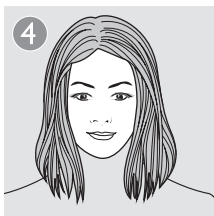


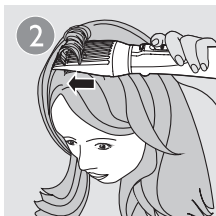
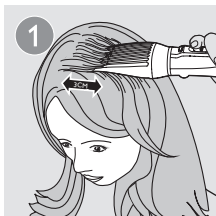
2

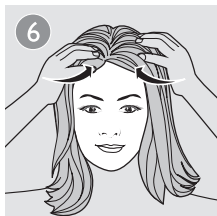
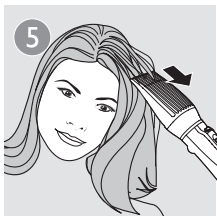


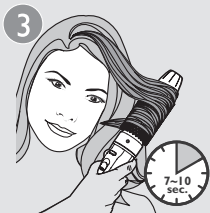


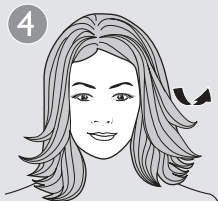
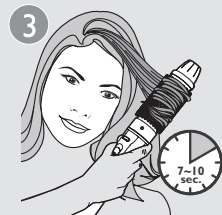


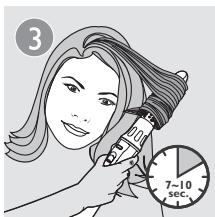
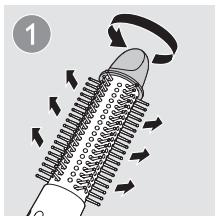


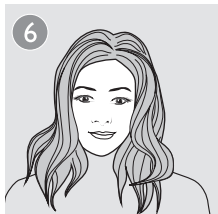
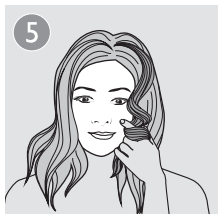












Gefeliciteerd met uw aankoop en welkom bij Philips! Registreer uw product op www.philips.com/welcome om optimaal gebruik te kunnen maken van de door Philips geboden ondersteuning.

1 Belangrijk

Lees deze gebruiksaanwijzing zorgvuldig door voordat u het apparaat gaat gebruiken. Bewaar de gebruiksaanwijzing om deze indien nodig te kunnen raadplegen.

- **WAARSCHUWING:** gebruik dit apparaat niet in de buurt van water.
- Als u het apparaat in de badkamer gebruikt, haal de stekker dan na gebruik altijd uit het stopcontact. De nabijheid van water kan gevaar opleveren, zelfs als het apparaat is uitgeschakeld.
- **WAARSCHUWING:** gebruik dit apparaat niet in de buurt van een bad, douche, wastafel of ander waterhoudend object.
- Haal na gebruik altijd de stekker uit het stopcontact.
- Indien het netsnoer beschadigd is, moet u het laten vervangen door Philips, een door Philips geautoriseerd servicecentrum of personen met vergelijkbare kwalificaties om gevaar te voorkomen.
- Dit apparaat kan worden gebruikt door kinderen vanaf 8 jaar en door personen met verminderde lichamelijke, zintuiglijke of geestelijke capaciteiten of weinig ervaring en kennis, mits zij toezicht of instructie hebben ontvangen aangaande veilig gebruik van het apparaat, en zij de gevaren van het gebruik begrijpen. Kinderen mogen niet met het apparaat spelen. Reiniging en onderhoud dienen niet zonder toezicht door kinderen te worden uitgevoerd.
- Voor extra veiligheid adviseren we u een aardlekschakelaar te installeren in de elektrische groep die de badkamer van stroom voorziet. Deze aardlekschakelaar dient een waarde te hebben die niet hoger is dan 30 mA. Raadpleeg de installateur.



- Steek geen metalen voorwerpen door de luchtroosters, om elektrische schokken te voorkomen.
 - Blokkeer de luchtroosters niet.
 - Controleer voordat u het apparaat aansluit of het voltage dat op het apparaat is aangegeven overeenkomt met de plaatselijke netspanning.
 - Gebruik het apparaat niet voor andere doeleinden dan beschreven in deze gebruiksaanwijzing.
 - Gebruik het apparaat alleen voor het drogen en stylen van hoofdhaar. Gebruik het apparaat niet op kunsthaar.
 - Laat het apparaat nooit zonder toezicht liggen wanneer het is aangesloten op het stopcontact.
 - Gebruik nooit accessoires of onderdelen van andere fabrikanten of die niet specifiek zijn aanbevolen door Philips. Als u dergelijke accessoires of onderdelen gebruikt, vervalt de garantie.
 - Als het apparaat oververhit raakt, schakelt het automatisch uit. Haal de stekker uit het stopcontact en laat het apparaat een paar minuten afkoelen. Controleer voordat u het apparaat weer inschakelt of de luchtroosters niet verstopt zitten met pluizen, haar enz.
 - Wikkel het netsnoer niet om het apparaat.
 - Wacht met opbergen tot het apparaat is afgekoeld.
-

Elektromagnetische velden (EMV)

Dit apparaat voldoet aan alle richtlijnen met betrekking tot elektromagnetische velden (EMV). Mits het apparaat op de juiste wijze en volgens de instructies in deze gebruiksaanwijzing wordt gebruikt, is het veilig te gebruiken volgens het nu beschikbare wetenschappelijke bewijs.

Milieu

Gooi het apparaat aan het einde van zijn levensduur niet weg met het normale huisvuil, maar lever het in op een door de overheid aangewezen inzamelpunt om het te laten recyclen. Op die manier levert u een bijdrage aan een schonere leefomgeving.



2 Uw haar stylen

Opmerking: laat het apparaat en de hulpstukken altijd afkoelen voordat u de hulpstukken bevestigt of verwijdert.

Gebruik het apparaat niet op haar dat volledig nat is. Droog uw haar eerst met een handdoek. Het apparaat werkt het beste op handdoekdroog haar.

Kies een geschikt hulpstuk voor het gewenste kapsel.




Stylingresultaat	Hulpstukken
Maak natuurlijk steil haar	Bladborstel (⑧) (alleen HP8656)
Meer volume bij de haarwortels	Volumizer (⑨)
Haarpunten naar binnen of naar buiten krullen	Thermoborstel (⑦)
Lossekrullen maken	Borstel met intrekbare pennen (⑤)
Droog haar	Blaasmond (⑩)



Tip

- Breng voordat u begint de warmtebeschermende spray aan om uw haar beter te beschermen.

Voor en na het stylen van uw haar (afb. 3)

- 1 Droog uw haar met een handdoek.
- 2 Steek de stekker in een stopcontact.
- 3 Breng een geschikt hulpstuk op de styler aan en draai het hulpstuk naar links.
↳ U hoort een 'klik' wanneer het hulpstuk is vergrendeld.
- 4 Stel de luchtstroomknop (② in afb. 1) in op een zachte en koele luchtstroom  voor het aanbrengen van uw haarstijl, een sterke en warme luchtstroom  voor snel drogen en stylen, of ThermoProtect voor voorzichtig drogen en stylen  waarbij uw haar wordt beschermd tegen oververhitting.
↳ Als het apparaat is ingeschakeld, worden voortdurend en automatisch ionen uitgezonden voor extra glans en minder kroezen.
- 5 Druk op de ontgrendelknop (③ in afb. 1) om het hulpstuk van het apparaat te kunnen trekken.



Tip

- Breng na het stylen haarlak of mousse aan om uw haarstijl te verstevigen.

Maak natuurlijk steil haar (afb. 4) (alleen HP8656)

- 1 Plaats de bladborstel (⑧ in afb. 1) op uw haar.
- 2 Borstel langzaam met de bladborstel door uw haar, net als met een normale borstel.
- 3 Borstel uw haar naar wens naar achteren.
Tip: u kunt aan de onderkant van uw haar borstelen om meer volume te creëren.
- 4 Gebruik na afloop uw vingers om uw haar te modelleren.

Meer volume aanbrengen bij de haarwortels (afb. 5)

- 1 Schuif de volumizer (⑨ in afb. 1) in uw haar, op ongeveer 3 cm afstand van de scheiding in uw haar.
- 2 Beweeg terwijl u het apparaat horizontaal vasthoudt de volumizer langzaam naar het midden van uw hoofd, waarbij u het haar tegen de volumizer op duwt.
- 3 Houd het apparaat met de volumizer 7-10 seconden stil.
- 4 Kantel uw hand zodat de volumizer in een hoek op uw hoofd rust.
- 5 Verwijder de volumizer van uw hoofd, waardoor het haar vrijkomt dat zich op de volumizer bevond.

Herhaal stap 2-5.

- 6 Steek na afloop uw vingers in uw haar en duw het naar het midden van uw hoofd. Pas het volume naar wens aan.

Haarpunten naar binnen of naar buiten krullen (afb. 6):

- 1 Kam uw haar en verdeel het in enkele lokken.
- 2 Neem een haarlok haar en borstel deze met de thermoborstel omlaag (⑦ in afb. 1). Draai de borstel bij het uiteinde van de lok naar binnen of naar buiten.
- 3 Houd de borstel 7 tot 10 seconden op dezelfde plek en haal deze daarna uit het haar.

Herhaal stap 2 en 3 voor de rest van uw haar.

- 4 Gebruik na afloop uw vingers om uw haarpunten te modelleren. Pas uw slagen naar wens aan.

Losse krullen maken (afb. 7):

- 1 Draai aan de knop voor het intrekken van de borstelpennen (⑥ in afb. 1) van de borstel met intrekbare pennen (⑤ in afb. 1) om de borstelpennen naar buiten te laten komen.
- 2 Draai een haarlok om de borstel waarbij de borstelpennen uit de borstel komen.
- 3 Houd de borstel 7 tot 10 seconden in dezelfde positie.
- 4 Draai aan de knop (⑥ in afb. 1) om de borstelpennen in te trekken en verwijder de borstel uit uw haar.
Herhaal stap 2-4 voor de rest van uw haar.
- 5 Draai na afloop uw gekrulde haar rond uw vingers om uw krullen te verstevigen.
- 6 Pas uw krullen aan voor de gewenste look.

Na gebruik:

- 1 Schakel het apparaat uit en haal de stekker uit het stopcontact.
- 2 Plaats het apparaat op een hittebestendig oppervlak tot het is afgekoeld.
- 3 Verwijder haren en stof van het apparaat en de hulpstukken.
- 4 Maak het apparaat en de onderdelen schoon met een vochtige doek.
- 5 Berg het apparaat op een veilige, droge en stofvrije plaats op. Bewaar het apparaat en de hulpstukken in het etui (⑪ in afb. 1).
- 6 U kunt het apparaat ook aan het ophangoog (① in afb. 1) ophangen.



Opmerking

- Het etui is voor het bewaren van het apparaat en de hulpstukken.



Gevaar

- Vermijd verkeerd gebruik van het etui. Houd het etui uit de buurt van baby's en kinderen om het gevaar van verstikking te vermijden.

3 Garantie en service

Als u meer informatie nodig hebt of als u een probleem hebt, bezoek dan de Philips-website (www.philips.com) of neem contact op met het Philips Customer Care Centre in uw land (u vindt het telefoonnummer in het 'worldwide garantie'-vouwblad). Als er geen Consumer Care Centre in uw land is, ga dan naar uw Philips-dealer.



All registered and unregistered trademarks are property of their respective owners.

© 2012 Koninklijke Philips Electronics N.V.

All rights reserved.

3140 035 30364

