

De onderstaande informatie is alleen bestemd voor EU-lidstaten:

Het gebruik van dit symbool geeft aan dat dit product niet als huishoudelijk afval mag worden behandeld. Door ervoor te zorgen dat dit product correct wordt afgevoerd, helpt u de negatieve effecten op het milieu en de gezondheid als gevolg van een onjuiste afvalverwerking van dit product te voorkomen. Voor meer informatie over de recycling van dit product kunt u contact opnemen met uw plaatselijke overheidsdienst, uw afvalophaaldienst of de winkel waar u het product hebt aangeschaft.



TANSUN QUARTZ INFRAROOD VERWARMING

Gebruikershandleiding

Rio Grande

MODELLEN VOOR HET VERENIGD KONINKRIJK & EUROPA:

RIO 310 UK & RIO 310 EU

RIO 315 UK & RIO 315 EU

RIO 320 UK & RIO 320 EU

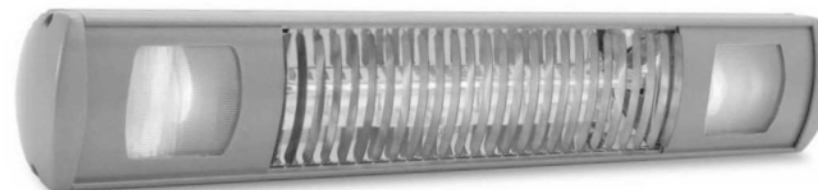


MODELLEN VOOR HET VERENIGD KONINKRIJK & EUROPA MET VERLICHTING:

RIO 310LL UK & RIO 310LL EU

RIO 315LL UK & RIO 315LL EU

RIO 320LL UK & RIO 320LL EU



©Tansun Limited 2012

Onderdeel nr. 042223

Versie 3b



TANSUN LIMITED

Spectrum House, Unit 1, Ridgacre Road, West Bromwich,
West Midlands, B71 1BW, England.

Tel: +44 (0)121 580 6200 - Fax: +44 (0)121 580 6222

E-mail: quartzinfo@tansun.com - Website: www.tansun.com



Inleiding

De Rio Grande verwarming levert stralingswarmte zoals de zon, en verwarmt mensen en voorwerpen zonder de lucht er tussen op te warmen. De Rio IP wordt gemonteerd op een verstelbare beugel waardoor de warmte precies daar gericht kan worden waar hij nodig is. Zijn aantrekkelijke, lichtgewicht ontwerp maakt deze verwarming bijzonder efficiënt, maar tegelijk ook onopvallend. De Rio Grande is geschikt voor gebruik binnens- en buitenshuis en is dus weersbestendig.

Lees voor gebruik eerst zorgvuldig de onderstaande handleiding. De veiligheid van deze verwarming is alleen gewaarborgd bij correct gebruik in overeenstemming met deze richtlijnen. We adviseren u daarom om deze gebruikshandleiding te bewaren zodat u ze ook later nog kunt raadplegen.

Waarschuwing

- Voordat u het toestel gebruikt:
 - Controleer of de spanning aangegeven op het typeplaatje overeenstemt met de netspanning.
 - Zorg ervoor dat het toestel veilig gemonteerd is in zijn definitieve positie.
- Plaats het toestel niet direct onder een stopcontact.
- Verwijder de stekker uit het stopcontact (of zet de schakelaar uit) tijdens de installatie, het schoonmaken en/of vervangen van de lamp en laat de lamp altijd afkoelen.
- Raak de halogeenlamp niet met blote handen aan. Indien dit toch onbedoeld gebeurt, verwijder dan de vingerafdrukken met een zachte doek en spiritus of zuiver alcohol. Anders worden de vingerafdrukken in het kwartsglas gebrand waardoor het toestel voortijdig defect raakt.
- Gebruik dit toestel niet met een verlengsnoer.
- Houd het netsnoer weg van de behuizing van het toestel; deze wordt namelijk heet tijdens het gebruik.
- Dek het toestel niet af tijdens het gebruik.
- Dit toestel mag niet gebruikt worden door personen (onder wie kinderen) met verminderde fysieke, zintuiglijke of mentale vaardigheden, of met een gebrekkige ervaring of kennis, tenzij onder toezicht van, of met gebruiksinstructies door een persoon die instaat voor hun veiligheid. Houd kinderen onder toezicht om te voorkomen dat ze spelen met het toestel.
- Stop geen voorwerpen in de gleuven of openingen van het toestel.
- Gebruik het toestel niet zonder beschermrooster.
- Respecteer bij het monteren van het toestel de minimale afstand boven de vloer.
- Raak de verwarming niet aan wanneer deze in bedrijf is; de behuizing wordt immers zeer warm.
- Gebruik het toestel niet in een badkamer.
- **Waarschuwing - dit toestel moet aangesloten worden op een geaard stopcontact!**



Brandgevaar

Houd brandbaar materiaal zoals meubels, papier, kledingstukken en gordijnen op een afstand van ten minste 1,8 m van de voorzijde van de verwarming, en bewaar ook langs de zijanten en achterzijde de nodige afstand. Voor toepassing buitenshuis adviseren we het gebruik van een waterbestendige contactdoos of een contactdoos voor gebruik binnenshuis.



Technische gegevens

Tabel 1. Verwarmingstoestellen voor het Verenigd Koninkrijk en Europa

Model	Spanning (V)	Totaal vermogen (W)	Stroomsterkte (A)	Minimale afstand tot de vloer (m)	Minimale afstand tot het plafond (m)	Minimale afstand tot de muur (m)	Afmetingen B x H x D (mm)	Gewicht (kg)	Beschermingsgraad (IP)
Rio 310	230	1000	4.3	2.0	0.3	1.0	560 x 112 x 160	2.8	IP24
Rio 315	230	1500	6.5	2.0	0.3	1.0	560 x 112 x 160	2.8	IP24
Rio 320	230	2000	8.7	2.0	0.3	1.0	560 x 112 x 160	2.8	IP24

Gebruik MCB Type 3 of C.

Tabel 2. Verwarmingstoestellen voor het Verenigd Koninkrijk en Europa met verlichting

Model	Spanning (V)	Vermogen verwarming (W)	Stroomsterkte verwarming (A)	Vermogen verlichting (W)	Stroomsterkte verlichting (A)	Minimale afstand tot de vloer	Minimale afstand tot het plafond	Minimale afstand tot de muur	Afmetingen B x H x D (mm)	Gewicht (kg)	Beschermingsgraad (IP)
Rio 310	230	1000	4.3	2.0	0.3	1.0	0.3	1.0	560 x 112 x 160	2.8	IP24
Rio 315	230	1500	6.5	2.0	0.3	1.0	0.3	1.0	560 x 112 x 160	2.8	IP24
Rio 320	230	2000	8.7	2.0	0.3	1.0	0.3	1.0	560 x 112 x 160	2.8	IP24

						(m)	(m)	(m)			
Rio 310L	230	1000	4.3	2 x 40	0.35	2.0	0.3	1.0	660 x 112 x 160	3.8	IP24
Rio 315L	230	1500	6.5	2 x 40	0.35	2.0	0.3	1.0	660 x 112 x 160	3.8	IP24
Rio 320L	230	2000	8.7	2 x 40	0.35	2.0	0.3	1.0	660 x 112 x 160	3.8	IP24

Gebruik MCB Type 3 of C.

5. Verwijder de gloeilamp door linksom te draaien tot ze loskomt uit de lamphouder (fig. 11).



Fig. 11

6. Plaats de nieuwe gloeilamp(en) in omgekeerde richting terug en zorg dat deze vast zit(ten) en alle schroeven volledig zijn aangedraaid.

Uw vervangingslampen (alleen voor verwarmingstoestellen met verlichting)

Het is bijzonder belangrijk dat u bij vervanging precies dezelfde gloeilampen gebruikt als de origineel meegeleverde gloeilampen. Deze gloeilampen werden speciaal ontworpen om hoge temperaturen te doorstaan. Het gebruik van andere gloeilampen kan er dus voor zorgen dat het toestel defect raakt, of dat het gebruik ervan gevaarlijk wordt. Neem contact op met Tansun Limited voor de aankoop van uw vervangingslampen en vermeld het typenummer van de verwarming waarvoor u gloeilampen wenst te bestellen.

Type gloeilamp: SPC. OVEN P FR 300°C 40W 240V. E14/SES

De gloeilampen vervangen (alleen voor verwarmingstoestellen met verlichting)

Neem bij twijfel over de onderstaande procedure met ons contact op voor technische ondersteuning. Koppel het toestel los van het lichtnet voordat u de gloeilamp vervangt. Volg de onderstaande stappen in overeenstemming met de meest recente I.E.E. voorschriften. Lees eerst de toelichtingen op de vorige pagina over het behandelen en kopen van vervangingslampen.

1. Zorg ervoor dat het toestel, de lamp en de gloeilampen zijn afgekoeld en dat het toestel is losgekoppeld door de stekker uit het stopcontact te trekken.

2. Op voorwaarde dat u redelijk goed bij het toestel kunt, en dat u staat op een veilig en stabiel platform kunt u de gloeilampen vervangen zonder dat u het toestel hoeft te demonteren. Zo niet, verwijder het toestel uit zijn montagepositie en ga te werk op een veilige, vlakke ondergrond.

3. Draai de vier schroeven (fig. 9) van de uiteindedop los en verwijder deze van de behuizing van het toestel (fig. 4). Herhaal deze stappen voor het andere uiteinde indien u beide gloeilampen wenst te vervangen.

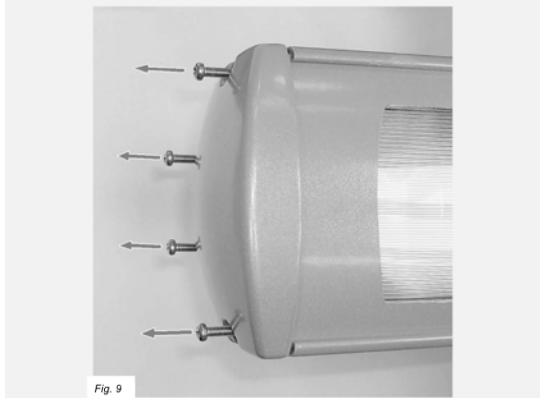


Fig. 9

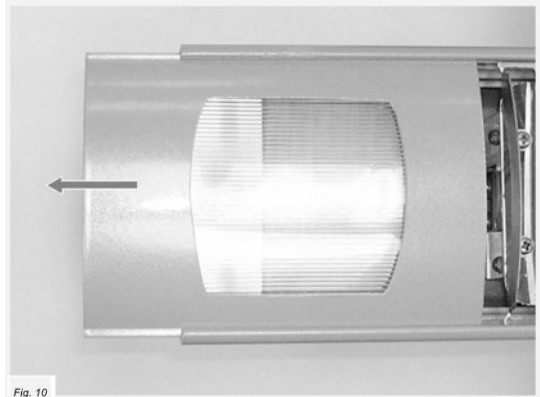


Fig. 10

4. Schuif de afsluitingen van de zijkanten uit het toestel om bij de gloeilamp(en) te komen, zoals weergegeven in fig. 10.

Installatie

De Rio Grande verwarming is voorzien van een 5 m lang netsnoer en een aangegoten stekker. Voor de normale installatie van dit product hoeft u dus de kabeindsluiting niet te openen of te manipuleren.

- We adviseren waar toepasselijk het gebruik van een aardlekschakelaar.
- Respecteer de minimale veiligheidsafstand tussen de behuizing van de verwarming en ontvlambare oppervlakken.
- Wanneer het netsnoer beschadigd wordt, dan moet het vervangen worden door de fabrikant, zijn verkoop-/servicepunt, of een ander gekwalificeerd persoon om gevaar te voorkomen.
- Voor een elektrische aansluiting buitenshuis adviseren we het gebruik van een waterbestendige contactdoos. Anders moet u de stekker in een contactdoos binnenshuis steken.
- Neem bij twijfel meteen contact op met een voldoende gekwalificeerd elektromonteur.

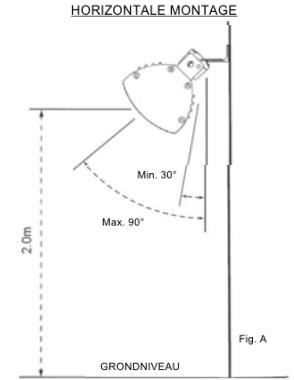


Fig. A

Montage

- De Rio Grande modellen kunnen horizontaal (fig. A) of schuin (fig. C) gemonteerd worden. De Rio Grande modellen met verlichting kunnen alleen horizontaal (fig. A) worden gemonteerd.
- Wanneer u de Rio Grande verwarming en de Rio Grande verwarming met verlichting horizontaal plaatst, houd dan een hoek aan van maximaal 90° en minimaal 30° van het montageoppervlak, zoals weergegeven in fig. A.
- Bij montage in een schuine positie moet er een ruimte gelaten worden tussen de Rio Grande en het montageoppervlak (zie fig. C - AFM 'A'). Bij dit type montage moet de verwarming steeds geplaatst worden in een neerwaartse hoek met de kabeindsluiting onderaan - zie fig. C. Houd een hoek aan van maximaal 45° en minimaal 30° horizontaal, zoals weergegeven.
- Laat het toestel steeds afkoelen voordat u het verplaatst. Probeer het toestel nooit te verplaatsen wanneer het ingeschakeld is!
- Respecteer bij het monteren de minimale veiligheidsafstand tussen de behuizing van de verwarming en ontvlambare oppervlakken en voorwerpen.
- Zie tabel 1 of 2 voor de aanbevolen positionering van het toestel. Plaats het toestel niet in een hoek van de ruimte!
- Monteer het toestel niet op een plastic plafond of gootlijst en zorg ervoor dat het montageoppervlak voldoende weerstand biedt tegen de stralingswarmte van de behuizing van het toestel.
- Houd het toestel buiten het bereik van kinderen.

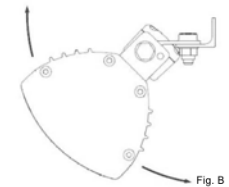


Fig. B

1. Bevestig de Rio Grande beugel stevig op het montageoppervlak door middel van de in de beugel voorziene bevestigingsgaten. Zie tabel 1 of 2 voor de aanbevolen positionering van het toestel.
2. Bevestig in de gewenste schuine positie door de bevestigingsbout op de beugel aan de achterzijde van het toestel aan te draaien.
3. Maak het netsnoer met een geschikte klem aan het montageoppervlak vast zodat het weggehouden wordt van de verwarming en niet op de behuizing ligt of de luchtgaten afsluit.

Koppel het toestel altijd los van het lichtnet wanneer u de schuine positie wijzigt.

Onderhoud

Neem bij defect van het toestel, of voor reserveonderdelen of advies in de eerste plaats contact op met Tansun Limited.

- Koppel het toestel los van het lichtnet voor ieder onderhoud of schoonmaak.
- Voor optimale warmte-efficiëntie moet u het beschermrooster en de lamp verwijderen en veegt u de reflector bij stof en vuil schoon met een pluisvrije doek voordat u alles opnieuw monteert.

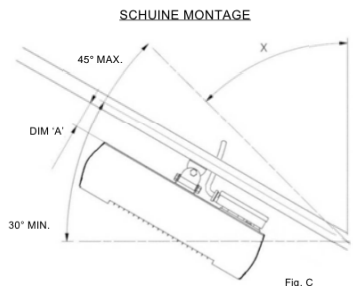


Fig. C

Uw vervangingslamp

Het is heel belangrijk dat u een vervangingslamp gebruikt van precies hetzelfde type als de origineel meegeleverde lamp. Anders kan het toestel defect raken of het gebruik ervan gevaar opleveren, vooral bij gebruik buitenshuis.

Neem contact op met Tansun Limited voor de aankoop van een vervangingslamp en vermeld het typenummer van de verwarming waarvoor u een lamp wenst te bestellen.

Behandeling van de vervangingslamp

Raak de nieuwe lamp niet met blote handen aan. Verwijder eventuele vingerafdrukken met een zachte doek en spiritus of isopropylalcohol. Vingerafdrukken worden in het kwartsglas gebrand waardoor de lamp voortijdig defect raakt.

De lamp vervangen

Neem bij twijfel over de onderstaande procedure met ons contact op voor technische ondersteuning. Koppel het toestel los van het lichtnet voordat u de lamp vervangt. Volg de onderstaande stappen in overeenstemming met de meest recente I.E.E. voorschriften. Lees eerst de toelichtingen op de vorige pagina over het behandelen en kopen van vervangingslampen.

1. Zorg ervoor dat het toestel, de lamp, en bij de modellen met verlichting de gloeilampen, zijn afgekoeld en dat het toestel is losgekoppeld door de stekker uit het stopcontact te trekken.
2. Op voorwaarde dat u redelijk goed bij het toestel kunt, en dat u op een veilig en stabiel platform staat kunt u de lamp vervangen zonder dat u het toestel hoeft te demonteren. Zo niet, verwijder dan het toestel uit zijn houder en werk op een veilige, vlakke ondergrond.
3. Verwijder de schroeven uit de kabeldoos (fig. 1) en verwijder het deksel.

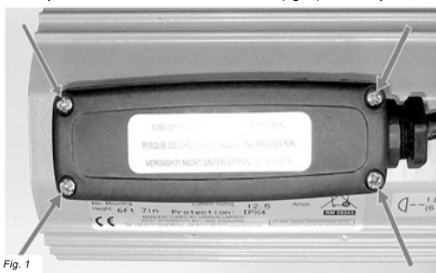


Fig. 1

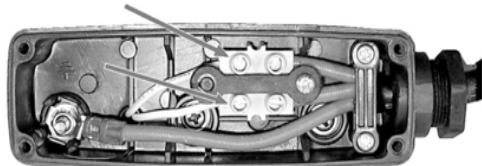


Fig. 2

4. Maak de lamp los uit de contactdozen door de hierboven in fig.2 aangeduide schroeven los te draaien.
5. Draai de vier schroeven (fig. 3) van de eindkap los en verwijder deze van de behuizing van het toestel (fig. 4). Herhaal deze stappen voor het andere uiteinde.
6. Schuif de afsluitingen van de zijkanten uit het toestel en schuif het beschermrooster naar buiten langs één van beide uiteinden (fig. 3 & 4 geven afsluitingen zijkanten met lenzen weer voor de modellen met verlichting).



Fig. 3

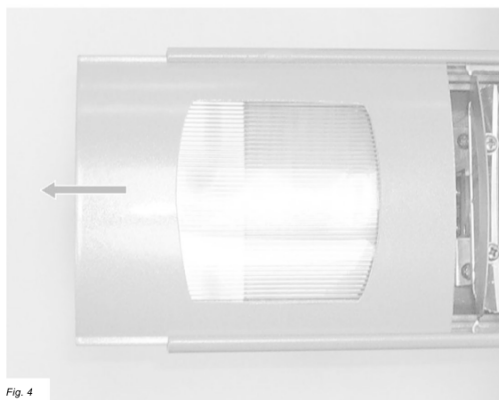


Fig. 4

7. Verwijder eerst de twee schroeven zoals weergegeven in fig. 5 rechts om de beugel van de zijreflector te verwijderen. Indien u beschikt over een verwarmingstoestel met verlichting, dan verwijderd u daarna de beide schroeven van de lamplaat, zoals weergegeven in fig. 5 links, om deze plaat op te tillen. Herhaal deze stappen voor het andere uiteinde.

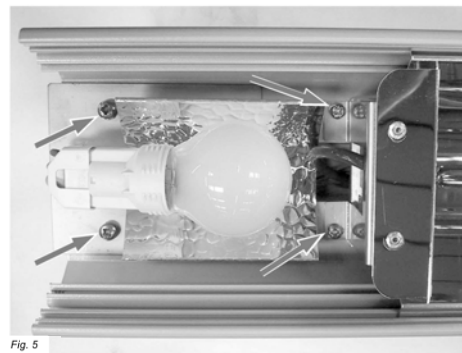


Fig. 5



Fig. 6

8. Begin met het uiteinde waar de lampdraden door de pakking in de kabeindsluiting komen en hou bij een verwarmingstoestel met verlichting de lamplaat uit de weg (fig. 6) (bij een toestel zonder verlichting zijn alleen de draden duidelijk zichtbaar). Trek nu de lampdraden voorzichtig door de behuizing van de verwarming zodat ze uit de kabeldoos komen (fig. 6).

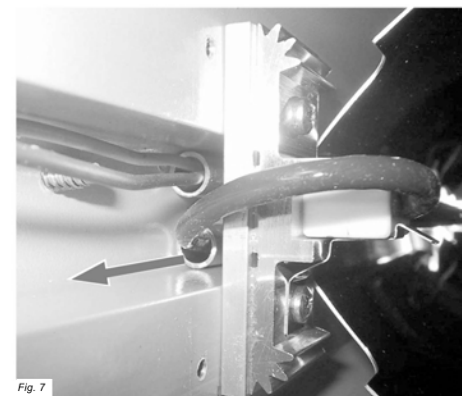


Fig. 7

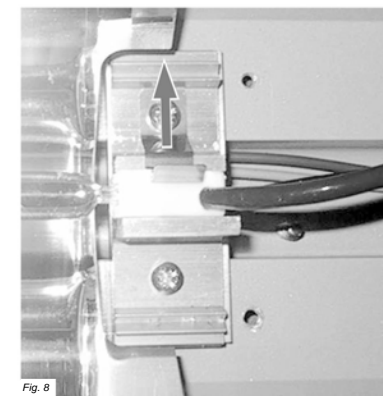


Fig. 8

9. Houd nu aan het andere uiteinde bij een verwarmingstoestel met verlichting de lamplaat uit de weg (fig. 7) (bij een toestel zonder verlichting is alleen de draad duidelijk zichtbaar in de toevoerbuis). Trek nu de lampdraad voorzichtig uit de buis.
10. Trek de lampdraden door de beugel van de zijreflector, duw één voor één de klemveren weg en til de keramische doppen van de lamp op om deze uit het toestel te verwijderen.
11. Nu kan de lamp uit het toestel verwijderd worden. Plaats de nieuwe lamp in omgekeerde richting en controleer of de keramische doppen correct in de lamphouders zitten, of er geen draden vast zijn komen te zitten en of alle schroeven volledig zijn aangedraaid.