



Trekbelastingsklemmen Klam-Klip (KK)

Hoofdkenmerken

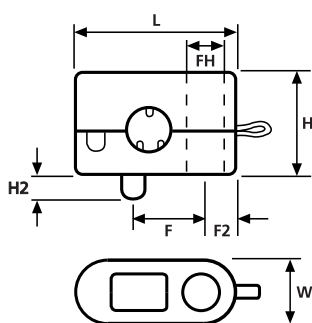
De Klam-Klip bevestigt en geleidt leidingen torsie veilig en stabiel. Hij bestaat uit een boven- en ondergedeelte, die met een lusje met elkaar zijn verbonden. Dit vergemakkelijkt de montage en zorgt ervoor dat geen van beide delen verloren raakt. Een extra passtop zorgt ervoor dat boven- en ondergedeelte zich tijdens het vastschroeven niet tegen elkaar verdraaien.



Klam-Klip (KK1-4).



Klam-Klip (KK1-4).



Trekbelastingsklem Klam-Klip

Materiaalgegevens	
Mat.	Polyamide 6.6 (PA66)
Gebruikstemp.	-40 °C tot +85 °C continu, (+105 °C voor 500 h)
Brandbaarheid	UL94 V2



Technische specificaties

Artikelnr.	Type	Lengte (L)	Breedte (W)	Hoogte (H)	Hoogte (H2)	Bevestigingsgat Ø (FH)	Min. Ø	Max. Ø	Bevestigingsgat Midden L2	Bevestigingsgat Midden L3	Mat.	Kleur
234-10100	KK1	22,0	8,8	14,0	3,5	5,0	4,5	5,7	10,0	4,5	PA66	Zwart (BK)
234-10200	KK2	22,0	8,8	14,0	3,5	5,0	5,5	6,7	10,0	4,5	PA66	Zwart (BK)
234-10300	KK3	22,0	8,8	14,0	3,5	5,0	6,5	7,7	10,0	4,5	PA66	Zwart (BK)
234-10400	KK4	22,0	8,8	14,0	3,5	5,0	7,5	8,5	10,0	4,5	PA66	Zwart (BK)

Alle maten in mm. Technische wijzigingen voorbehouden.