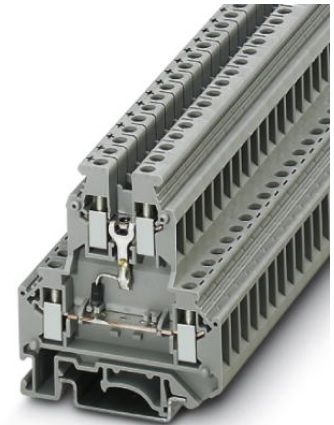


UKK 5-DIO/U-O


Artikelnummer: 2791032

De afbeelding toont de variant UKK 5-DIO/O-U

<http://catalog.phoenixcontact.net/phoenix/treeViewClick.do?UID=2791032>

Componentenaansluitklem, aansluitmethode: schroefaansluiting,
doorsnede: 0,2 mm² - 4 mm², AWG: 24 - 12, breedte: 6,2 mm,
kleur: grijs, montage techniek: NS 35/7,5, NS 35/15, NS 32

Commerciële gegevens

| | |
|-----------------------|--|
| EAN |  4 017918 072407 |
| sales group | A210 |
| VPE | 50 Pcs. |
| Douanetarief | 85369010 |
| Brutogewicht per stuk | KG |
| Nettogewicht per stuk | KG |
| Zie cataloguspagina | Pagina 562 (CAT-3-2013) |

Houd er a.u.b. rekening mee dat de hier aangegeven gegevens uit de online catalogus afkomstig zijn. De volledige informatie en gegevens vindt u in de gebruikersdocumentatie onder <http://www.download.phoenixcontact.de>. Op alle internet downloads zijn de Algemene gebruiksvoorwaarden van toepassing.

Technische gegevens

Algemeen

| | |
|------------------------------------|-------|
| aantal etages | 2 |
| aantal aansluitingen | 4 |
| kleur | grijs |
| isolatiemateriaal | PA |
| brandbaarheidsklasse volgens UL 94 | V0 |

Afmetingen

| | |
|------------------|---------|
| breedte | 6,2 mm |
| lengte | 56 mm |
| hoogte NS 35/7,5 | 62 mm |
| hoogte NS 35/15 | 69,5 mm |
| hoogte NS 32 | 67 mm |

Technische gegevens

| | |
|----------------------------------|--|
| belastingstroom maximaal | 32 A (bij een aderdoorsnede van 4 mm ²) |
| test-stootspanning | 6 kV |
| vervuilingsgraad | 3 |
| overspanningscategorie | III |
| isolatiemateriaalgroep | I |
| aansluiting overeenkomstig norm | IEC 60947-7-1 |
| nominale stroom I _N | 32 A |
| nominale spanning U _N | 500 V (deze opgave houdt verband met de doorslagspanning t.o.v. naastliggende klemmen, resp. de montagerail) |
| open zijwand | ja |

Aansluitgegevens

| | |
|---|----------------------|
| min. aderdoorsnede massief | 0,2 mm ² |
| max. aderdoorsnede massief | 4 mm ² |
| min. aderdoorsnede soepel | 0,2 mm ² |
| max. aderdoorsnede soepel | 4 mm ² |
| min. aderdoorsnede AWG/kcmil | 24 |
| max. aderdoorsnede AWG/kcmil | 12 |
| min. aderdoorsnede soepel met adereindhuls zonder kunststofhuls | 0,25 mm ² |
| max. aderdoorsnede soepel met adereindhuls zonder kunststofhuls | 4 mm ² |
| min. aderdoorsnede soepel met adereindhuls met kunststofhuls | 0,25 mm ² |
| max. aderdoorsnede soepel met adereindhuls met kunststofhuls | 2,5 mm ² |
| 2 aders met dezelfde min. doorsnede massief | 0,2 mm ² |
| 2 aders met dezelfde max. doorsnede massief | 1,5 mm ² |
| 2 aders met dezelfde min. doorsnede soepel | 0,2 mm ² |
| 2 aders met dezelfde max. doorsnede soepel | 1,5 mm ² |

| | |
|---|----------------------|
| 2 aders met dezelfde min. doorsnede soepel met AEH zonder kunststofhuls | 0,25 mm ² |
| 2 aders met dezelfde max. doorsnede soepel met AEH zonder kunststofhuls | 1,5 mm ² |
| 2 aders met dezelfde min. doorsnede soepel met TWIN-AEH met kunststofhuls | 0,5 mm ² |
| 2 aders met dezelfde max. doorsnede soepel met TWIN-AEH met kunststofhuls | 1,5 mm ² |
| max. aderdoorsnede met inlegbrug massief | 4 mm ² |
| max. aderdoorsnede met inlegbrug soepel | 2,5 mm ² |
| aansluitmethode | schroefaansluiting |
| striplengte | 8 mm |
| teststift | A4 |
| schroefdraad | M3 |
| min. aandraaimoment | 0,6 Nm |
| max. aandraaimoment | 0,8 Nm |

Toelatingen



toelatingen

cULus Recognized, GOST, DNV

aangevraagde toelatingen:

Ex-toelatingen:

Toebehoren

| Artikel | Omschrijving | Omschrijving |
|-----------------|------------------|---|
| Codering | | |
| 1007222 | SBS 6:UNBEDRUCKT | Coderingskaarten, kaart, wit, niet gecodeerd, Codeerbaar met: Plotter, montagetechniek: vergrendelen in hoge coderingsuitsparing, vergrendelen in vlakke coderingsuitsparing, Voor klemmen met een breedte van: 6,2 mm, Schrijfvlak: 6 x 6,1 mm |
| 0818085 | UC-TM 6 | Codering voor klemmen, mat, wit, niet gecodeerd, Codeerbaar met: BLUEMARK CLED, Bluemark, Plotter, montagetechniek: vergrendelen in hoge coderingsuitsparing, Voor klemmen met een breedte van: 6,2 mm, Schrijfvlak: 5,6 x 10,5 mm |

| | | |
|---------|-----------------|--|
| 0824589 | UC-TM 6 CUS | Codering voor klemmen, bestelbaar: als mat, wit, gecodeerd volgens klantspecificaties, montagetechniek: vergrendelen in hoge coderingsuitsparing, Voor klemmen met een breedte van: 6,2 mm, Schrijfvlak: 5,6 x 10,5 mm |
| 0828736 | UCT-TM 6 | Codering voor klemmen, mat, wit, niet gecodeerd, Codeerbaar met: Thermomark C+, Thermomark C, BLUEMARK CLED, Bluemark, montagetechniek: vergrendelen in hoge coderingsuitsparing, Voor klemmen met een breedte van: 6,2 mm, Schrijfvlak: 5,6 x 10,5 mm |
| 0829602 | UCT-TM 6 CUS | Codering voor klemmen, bestelbaar: als mat, wit, gecodeerd volgens klantspecificaties, montagetechniek: vergrendelen in hoge coderingsuitsparing, Voor klemmen met een breedte van: 6,2 mm, Schrijfvlak: 5,6 x 10,5 mm |
| 0824992 | ZB 6 CUS | Zackband, bestelbaar: per strook, wit, gecodeerd volgens klantspecificaties, montagetechniek: vergrendelen in hoge coderingsuitsparing, Voor klemmen met een breedte van: 6,2 mm, Schrijfvlak: 6,15 x 10,5 mm |
| 1051003 | ZB 6:UNBEDRUCKT | Zackband, stroken, wit, niet gecodeerd, Codeerbaar met: Plotter, montagetechniek: vergrendelen in hoge coderingsuitsparing, Voor klemmen met een breedte van: 6,2 mm, Schrijfvlak: 6,15 x 10,5 mm |

Eindplaten

| | | |
|---------|------------|--|
| 2770024 | D-UKK 3/5 | Afsluitplaat , lengte: 56 mm, breedte: 2,2 mm, hoogte: 52 mm, kleur: grijs |
| 2770817 | DG-UKK 3/5 | Afsluitplaat , lengte: 56 mm, breedte: 2,5 mm, hoogte: 62 mm, kleur: grijs |

bruggen

| | | |
|---------|-----------|--|
| 0203250 | FBI 10- 6 | Vaste brug, aantal polen: 10, kleur: zilverkleurig |
|---------|-----------|--|

gereedschap

| | | |
|---------|-------------|--|
| 1205053 | SZS 0,6X3,5 | Bedieningsgereedschap, voor ST-klemmen, geïsoleerd, ook geschikt als sleufkopschroevendraaier, afmetingen: 0,6 x 3,5 x 100 mm, 2-componentengreep, voor extra grip |
|---------|-------------|--|

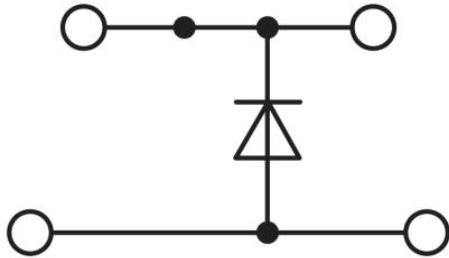
montage

| | | |
|---------|--------------|--|
| 3022218 | CLIPFIX 35 | Snelmontage-eindsteun, voor 35 mm montagerail NS 35/7,5 of NS 35/15, geschikt voor Zackband ZB 8 en ZB 8/27, klemmenstrookcodering KLM 2 en KLM, dikte: 9,5 mm, kleur: grijs |
| 3022276 | CLIPFIX 35-5 | Snelmontage-eindsteun, voor montagerail NS 35/7,5 of NS 35/15, geschikt voor Zackband ZB 5 en ZBF 5, klemmenstrookcodering KLM 2, KLM 3 en KML 3L, parkeermogelijkheid voor FBS...5, FBS...6, KSS 5, KSS 6, breedte: 5,15 mm, kleur: grijs |
| 2770794 | DP-UKK 3/5 | Opvulplaat, lengte: 56 mm, breedte: 2,5 mm, hoogte: 66,5 mm, kleur: grijs |
| 0800886 | E/NS 35 N | Eindsteun, dikte: 9,5 mm, kleur: grijs |

| | | |
|---------|-----------------------------|--|
| 1201442 | E/UK | Eindsteun, voor montage op montagerail NS 32 of NS 35/7,5 |
| 1201413 | E/UK 1 | Eindsteun, als eindondersteuning van twee-etage- en drie-etageklemmen, dikte: 10 mm, kleur: grijs |
| 1201002 | NS 32 PERF 2000MM | Asymmetrische montagerail, materiaal: staal, geboord, hoogte: 15 mm, breedte: 32 mm, lengte: 2 m |
| 1201015 | NS 32 UNPERF 2000MM | Asymmetrische montagerail, materiaal: staal, ongeboord, hoogte: 15 mm, breedte: 32 mm, lengte: 2 m |
| 0801704 | NS 35/ 7,5 AL UNPERF 2000MM | Montagerail, ongeboord, breedte: 35 mm, hoogte: 7,5 mm, lengte: 2000 mm, kleur: zilverkleurig |
| 1206560 | NS 35/ 7,5 CAP | Montagerailafsluitstuk, voor montagerail NS 35/7,5 |
| 0801762 | NS 35/ 7,5 CU UNPERF 2000MM | Symmetrische montagerail, materiaal: koper, ongeboord, hoogte: 7,5 mm, breedte: 35 mm, lengte: 2 m |
| 0801733 | NS 35/ 7,5 PERF 2000MM | Montagerail, materiaal: staal, verzinkt en met dikke-film passivering, geboord, hoogte: 7,5 mm, breedte: 35 mm, lengte: 2000 mm |
| 0801681 | NS 35/ 7,5 UNPERF 2000MM | Symmetrische montagerail, materiaal: staal, ongeboord, hoogte: 7,5 mm, breedte: 35 mm, lengte: 2 m |
| 1204119 | NS 35/ 7,5 WH PERF 2000MM | Symmetrische montagerail 35 mm (NS 35) |
| 1204122 | NS 35/ 7,5 WH UNPERF 2000MM | Symmetrische montagerail 35 mm (NS 35) |
| 1206421 | NS 35/ 7,5 ZN PERF 2000MM | Symmetrische montagerail, materiaal: verzinkt, geboord, hoogte: 7,5 mm, breedte: 35 mm, lengte: 2 m |
| 1206434 | NS 35/ 7,5 ZN UNPERF 2000MM | Symmetrische montagerail, materiaal: verzinkt, ongeboord, hoogte: 7,5 mm, breedte: 35 mm, lengte: 2 m |
| 1201756 | NS 35/15 AL UNPERF 2000MM | Montagerail, profielgetrokken, hoge uitvoering, ongeboord, dikte: 1,5 mm, materiaal: aluminium, hoogte: 15 mm, breedte: 35 mm, lengte: 2000 mm |
| 1206573 | NS 35/15 CAP | Montagerailafsluitstuk, voor montagerail NS 35/15 |
| 1201895 | NS 35/15 CU UNPERF 2000MM | Symmetrische montagerail, materiaal: koper, ongeboord, dikte: 1,5 mm, hoogte: 15 mm, breedte: 35 mm, lengte: 2 m |
| 1201730 | NS 35/15 PERF 2000MM | Montagerail, materiaal: staal, verzinkt en met dikke-film passivering, geboord, hoogte: 15 mm, breedte: 35 mm, lengte: 2000 mm |
| 1201714 | NS 35/15 UNPERF 2000MM | Montagerail, materiaal: staal, ongeboord, hoogte 15 mm, breedte 35 mm, lengte: 2 m |
| 0806602 | NS 35/15 WH PERF 2000MM | Symmetrische montagerail 35 mm (NS 35) |
| 1204135 | NS 35/15 WH UNPERF 2000MM | Symmetrische montagerail 35 mm (NS 35) |
| 1206599 | NS 35/15 ZN PERF 2000MM | Symmetrische montagerail, materiaal: verzinkt, geboord, hoogte: 15 mm, breedte: 35 mm, lengte: 2 m |
| 1206586 | NS 35/15 ZN UNPERF 2000MM | Symmetrische montagerail, materiaal: verzinkt, ongeboord, hoogte: 15 mm, breedte: 35 mm, lengte: 2 m |
| 1201798 | NS 35/15-2,3 UNPERF 2000MM | Symmetrische montagerail, materiaal: staal, ongeboord, dikte: 2,3 mm, hoogte: 15 mm, breedte: 35 mm, lengte: 2 m |

Tekeningen

schakelschema



Adresgegevens

PHOENIX CONTACT Deutschland GmbH
Flachmarktstr. 8
32825 Blomberg, Germany
Tel. +49 5235 3 12000
Fax +49 5235 3 41200
<http://www.phoenixcontact.de>



© 2012 Phoenix Contact
Technische wijzigingen voorbehouden