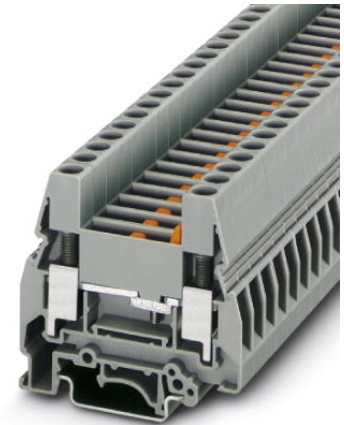


## URTK/S-BEN 10


Artikelnummer: 0309109



<http://catalog.phoenixcontact.net/phoenix/treeViewClick.do?UID=0309109>

Scheidingsklem, aansluitmethode: schroefaansluiting, doorsnede:0,5 mm<sup>2</sup> -16 mm<sup>2</sup> , AWG: 20 - 8, breedte: 8,2 mm, montage techniek: NS 35/7,5, NS 35/15, NS 32, kleur: grijs

### Commerciële gegevens

|                       |  |
|-----------------------|--|
| EAN                   | <br>4 017918 155230 |
| sales group           | A052   |
| VPE                   | 50 Pcs.  |
| Douanetarief          | 85369010   |
| Brutogewicht per stuk | KG   |
| Nettogewicht per stuk | KG   |
| Zie cataloguspagina   | Pagina 555 (CAT-3-2013)  |

Houd er a.u.b. rekening mee dat de hier aangegeven gegevens uit de online catalogus afkomstig zijn. De volledige informatie en gegevens vindt u in de gebruikersdocumentatie onder <http://www.download.phoenixcontact.de>. Op alle internet downloads zijn de Algemene gebruiksvoorwaarden van toepassing.

### Technische gegevens

#### Algemeen

|                                    |       |
|------------------------------------|-------|
| aantal etages                      | 1     |
| aantal aansluitingen               | 2     |
| kleur                              | grijs |
| isolatiemateriaal                  | PA    |
| brandbaarheidsklasse volgens UL 94 | V2    |

**Afmetingen**

|                  |         |
|------------------|---------|
| lengte           | 61 mm   |
| breedte          | 8,2 mm  |
| hoogte NS 35/7,5 | 58,5 mm |
| hoogte NS 35/15  | 66 mm   |
| hoogte NS 32     | 63,5 mm |

**Technische gegevens**

|                                 |               |
|---------------------------------|---------------|
| test-stootspanning              | 6 kV          |
| vervuilingsgraad                | 3             |
| overspanningscategorie          | III           |
| isolatiemateriaalgroep          | I             |
| aansluiting overeenkomstig norm | IEC 60947-7-1 |
| nominale stroom $I_N$           | 57 A          |
| nominale spanning $U_N$         | 500 V         |
| open zijwand                    | ja            |

**Aansluitgegevens**

|   |                     |
|---|---------------------|
| min. aderdoorsnede massief  | 0,5 mm <sup>2</sup> |
| max. aderdoorsnede massief  | 16 mm <sup>2</sup>  |
| min. aderdoorsnede soepel   | 0,5 mm <sup>2</sup> |
| max. aderdoorsnede soepel   | 10 mm <sup>2</sup>  |
| min. aderdoorsnede AWG/kcmil  | 20                  |
| max. aderdoorsnede AWG/kcmil  | 6                   |
| min. aderdoorsnede soepel met adereindhuls zonder kunststofhuls         | 0,5 mm <sup>2</sup> |
| max. aderdoorsnede soepel met adereindhuls zonder kunststofhuls         | 10 mm <sup>2</sup>  |
| min. aderdoorsnede soepel met adereindhuls met kunststofhuls            | 0,5 mm <sup>2</sup> |
| max. aderdoorsnede soepel met adereindhuls met kunststofhuls            | 6 mm <sup>2</sup>   |
| 2 aders met dezelfde min. doorsnede massief                             | 0,5 mm <sup>2</sup> |
| 2 aders met dezelfde max. doorsnede massief                             | 10 mm <sup>2</sup>  |
| 2 aders met dezelfde min. doorsnede soepel                              | 0,5 mm <sup>2</sup> |
| 2 aders met dezelfde max. doorsnede soepel                              | 6 mm <sup>2</sup>   |
| 2 aders met dezelfde min. doorsnede soepel met AEH zonder kunststofhuls | 0,5 mm <sup>2</sup> |

|   |                     |
|---|---------------------|
| 2 aders met dezelfde max. doorsnede soepel met AEH zonder kunststofhuls   | 6 mm <sup>2</sup>   |
| 2 aders met dezelfde min. doorsnede soepel met TWIN-AEH met kunststofhuls | 0,5 mm <sup>2</sup> |
| 2 aders met dezelfde max. doorsnede soepel met TWIN-AEH met kunststofhuls | 6 mm <sup>2</sup>   |
| max. aderdoorsnede met inlegbrug massief                                  | 10 mm <sup>2</sup>  |
| max. aderdoorsnede met inlegbrug soepel                                   | 10 mm <sup>2</sup>  |
| aansluitmethode   | schroefaansluiting  |
| striplengte   | 11 mm               |
| schroefdraad  | M4                  |
| min. aandraaimoment   | 1,5 Nm              |
| max. aandraaimoment   | 1,8 Nm              |

### Toelatingen



toelatingen

CSA, cULus Recognized, GOST, PRS

aangevraagde toelatingen:

Ex-toelatingen:

### Toebehoren

| Artikel         | Omschrijving     | Omschrijving  |
|-----------------|------------------|---|
| <b>Codering</b> |                  |   |
| 1007235         | SBS 8:UNBEDRUCKT | Coderingskaarten, kaart, wit, niet gecodeerd, Codeerbaar met: Plotter, montagetechniek: vergrendelen in hoge coderingsuitsparing, vergrendelen in vlakke coderingsuitsparing, Voor klemmen met een breedte van: 8,2 mm, Schrijfvlak: 6 x 8,1 mm |
| 0818072         | UC-TM 8          | Codering voor klemmen, mat, wit, niet gecodeerd, Codeerbaar met: BLUEMARK CLED, Bluemark, Plotter, montagetechniek: vergrendelen in hoge coderingsuitsparing, Voor klemmen met een breedte van: 8,2 mm, Schrijfvlak: 7,6 x 10,5 mm              |
| 0824597         | UC-TM 8 CUS      | Codering voor klemmen, bestelbaar: als mat, wit, gecodeerd volgens klantspecificaties, montagetechniek: vergrendelen in hoge coderingsuitsparing, Voor klemmen met een breedte van: 8,2 mm, Schrijfvlak: 7,6 x 10,5 mm                          |

|         |                 |  |
|---------|-----------------|--|
| 0828740 | UCT-TM 8        | Codering voor klemmen, mat, wit, niet gecodeerd, Codeerbaar met: Thermomark C+, Thermomark C, BLUEMARK CLED, Bluemark, montagetechniek: vergrendelen in hoge coderingsuitsparing, Voor klemmen met een breedte van: 8,2 mm, Schrijfvlak: 7,6 x 10,5 mm |
| 0829616 | UCT-TM 8 CUS    | Codering voor klemmen, bestelbaar: als mat, wit, gecodeerd volgens klantspecificaties, montagetechniek: vergrendelen in hoge coderingsuitsparing, Voor klemmen met een breedte van: 8,2 mm, Schrijfvlak: 7,6 x 10,5 mm                                 |
| 0825011 | ZB 8 CUS        | Zackband, bestelbaar: per strook, wit, gecodeerd volgens klantspecificaties, montagetechniek: vergrendelen in hoge coderingsuitsparing, Voor klemmen met een breedte van: 8,2 mm, Schrijfvlak: 10,5 x 8,15 mm  |
| 1052002 | ZB 8:UNBEDRUCKT | Zackband, stroken, wit, niet gecodeerd, Codeerbaar met: Plotter, montagetechniek: vergrendelen in hoge coderingsuitsparing, Voor klemmen met een breedte van: 8,2 mm, Schrijfvlak: 10,5 x 8,15 mm  |

**Eindplaten**

|         |              |   |
|---------|--------------|---|
| 0308029 | D-URTK/S-BEN | Afsluitplaat , lengte: 61 mm, breedte: 2,2 mm, kleur: grijs |
|---------|--------------|---|

**bruggen**

|         |          |   |
|---------|----------|---|
| 0202154 | EB 2- 8  | inlegbrug, aantal polen: 2, kleur: grijs  |
| 0202141 | EB 3- 8  | inlegbrug, aantal polen: 3, kleur: grijs  |
| 0202142 | EB 4- 8  | inlegbrug, aantal polen: 4, kleur: grijs  |
| 0202138 | EB 10- 8 | inlegbrug, aantal polen: 10, kleur: grijs |

**gereedschap**

|         |                 |  |
|---------|-----------------|--|
| 1205134 | SZG 0,9X6,5 VDE | Schroevendraaier, sleufkop, getrapt, voor testbus Schroeven, afmetingen: 0,9 x 6,5 x 175 mm, 2-componentengreep, voor extra grip |
|---------|-----------------|--|

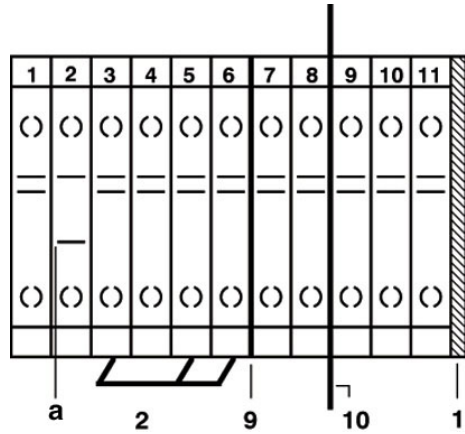
**montage**

|         |              |  |
|---------|--------------|--|
| 0308223 | ATS-RTK-BEN  | Groepenscheidingsplaat, lengte: 61 mm, breedte: 0,8 mm, hoogte: 58,5 mm, kleur: grijs  |
| 3022218 | CLIPFIX 35   | Snelmontage-eindsteun, voor 35 mm montagerail NS 35/7,5 of NS 35/15, geschikt voor Zackband ZB 8 en ZB 8/27, klemmenstrookcodering KLM 2 en KLM, dikte: 9,5 mm, kleur: grijs   |
| 3022276 | CLIPFIX 35-5 | Snelmontage-eindsteun, voor montagerail NS 35/7,5 of NS 35/15, geschikt voor Zackband ZB 5 en ZBF 5, klemmenstrookcodering KLM 2, KLM 3 en KML 3L, parkeermogelijkheid voor FBS...5, FBS...6, KSS 5, KSS 6, breedte: 5,15 mm, kleur: grijs |
| 0800886 | E/NS 35 N    | Eindsteun, dikte: 9,5 mm, kleur: grijs   |
| 1201442 | E/UK         | Eindsteun, voor montage op montagerail NS 32 of NS 35/7,5  |
| 1201413 | E/UK 1       | Eindsteun, als eindondersteuning van twee-etage- en drie-etageklemmen, dikte: 10 mm, kleur: grijs  |

|         |                             |  |
|---------|-----------------------------|--|
| 1201002 | NS 32 PERF 2000MM           | Asymmetrische montagerail, materiaal: staal, geboord, hoogte: 15 mm, breedte: 32 mm, lengte: 2 m   |
| 1201015 | NS 32 UNPERF 2000MM         | Asymmetrische montagerail, materiaal: staal, ongeboord, hoogte: 15 mm, breedte: 32 mm, lengte: 2 m   |
| 0801704 | NS 35/ 7,5 AL UNPERF 2000MM | Montagerail, ongeboord, breedte: 35 mm, hoogte: 7,5 mm, lengte: 2000 mm, kleur: zilverkleurig  |
| 1206560 | NS 35/ 7,5 CAP              | Montagerailafsluitstuk, voor montagerail NS 35/7,5   |
| 0801762 | NS 35/ 7,5 CU UNPERF 2000MM | Symmetrische montagerail, materiaal: koper, ongeboord, hoogte: 7,5 mm, breedte: 35 mm, lengte: 2 m   |
| 0801733 | NS 35/ 7,5 PERF 2000MM      | Montagerail, materiaal: staal, verzinkt en met dikke-film passivering, geboord, hoogte: 7,5 mm, breedte: 35 mm, lengte: 2000 mm                |
| 0801681 | NS 35/ 7,5 UNPERF 2000MM    | Symmetrische montagerail, materiaal: staal, ongeboord, hoogte: 7,5 mm, breedte: 35 mm, lengte: 2 m   |
| 1204119 | NS 35/ 7,5 WH PERF 2000MM   | Symmetrische montagerail 35 mm (NS 35)   |
| 1204122 | NS 35/ 7,5 WH UNPERF 2000MM | Symmetrische montagerail 35 mm (NS 35)   |
| 1206421 | NS 35/ 7,5 ZN PERF 2000MM   | Symmetrische montagerail, materiaal: verzinkt, geboord, hoogte: 7,5 mm, breedte: 35 mm, lengte: 2 m  |
| 1206434 | NS 35/ 7,5 ZN UNPERF 2000MM | Symmetrische montagerail, materiaal: verzinkt, ongeboord, hoogte: 7,5 mm, breedte: 35 mm, lengte: 2 m  |
| 1201756 | NS 35/15 AL UNPERF 2000MM   | Montagerail, profielgetrokken, hoge uitvoering, ongeboord, dikte: 1,5 mm, materiaal: aluminium, hoogte: 15 mm, breedte: 35 mm, lengte: 2000 mm |
| 1206573 | NS 35/15 CAP                | Montagerailafsluitstuk, voor montagerail NS 35/15  |
| 1201895 | NS 35/15 CU UNPERF 2000MM   | Symmetrische montagerail, materiaal: koper, ongeboord, dikte: 1,5 mm, hoogte: 15 mm, breedte: 35 mm, lengte: 2 m                               |
| 1201730 | NS 35/15 PERF 2000MM        | Montagerail, materiaal: staal, verzinkt en met dikke-film passivering, geboord, hoogte: 15 mm, breedte: 35 mm, lengte: 2000 mm                 |
| 1201714 | NS 35/15 UNPERF 2000MM      | Montagerail, materiaal: staal, ongeboord, hoogte 15 mm, breedte 35 mm, lengte: 2 m   |
| 0806602 | NS 35/15 WH PERF 2000MM     | Symmetrische montagerail 35 mm (NS 35)   |
| 1204135 | NS 35/15 WH UNPERF 2000MM   | Symmetrische montagerail 35 mm (NS 35)   |
| 1206599 | NS 35/15 ZN PERF 2000MM     | Symmetrische montagerail, materiaal: verzinkt, geboord, hoogte: 15 mm, breedte: 35 mm, lengte: 2 m   |
| 1206586 | NS 35/15 ZN UNPERF 2000MM   | Symmetrische montagerail, materiaal: verzinkt, ongeboord, hoogte: 15 mm, breedte: 35 mm, lengte: 2 m   |
| 1201798 | NS 35/15-2,3 UNPERF 2000MM  | Symmetrische montagerail, materiaal: staal, ongeboord, dikte: 2,3 mm, hoogte: 15 mm, breedte: 35 mm, lengte: 2 m                               |
| 0308210 | TS-RTK-BEN                  | Scheidingsplaat, lengte: 61 mm, breedte: 0,8 mm, kleur: grijs  |

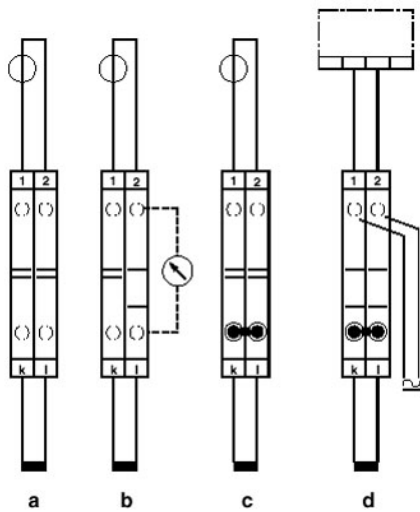
**Tekeningen**

schakelschema



- a = geopend
- 1 = eindplaat
- 2 = inlegbrug
- 9 = scheidingsplaat
- 10 = groepscheidingsplaat

schematekening



- Eenvoudige stroomtransformator-testschakeling
- a = normaal bedrijf
  - b = controle meetwaarden
  - c = transformator kortgesloten
  - d = relais test

**Adresgegevens**

PHOENIX CONTACT Deutschland GmbH  
Flachmarktstr. 8  
32825 Blomberg, Germany  
Tel. +49 5235 3 12000  
Fax +49 5235 3 41200  
<http://www.phoenixcontact.de>



© 2012 Phoenix Contact  
Technische wijzigingen voorbehouden