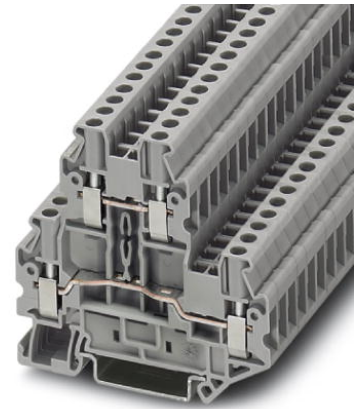


UTTB 2,5

Artikelnummer: 3044636




<http://catalog.phoenixcontact.net/phoenix/treeViewClick.do?UID=3044636>

Twee-etageklem, doorsnede: 0,14 mm² - 4 mm², AWG: 26 - 12,
aansluitmethode: schroefaansluiting, breedte: 5,2 mm, kleur: grijs,
montagetechniek: NS 35/7,5, NS 35/15



Houd er a.u.b. rekening mee dat de hier aangegeven gegevens uit de online catalogus afkomstig zijn. De volledige informatie en gegevens vindt u in de gebruikersdocumentatie onder <http://www.download.phoenixcontact.de>. Op alle internet downloads zijn de Algemene gebruiksvoorwaarden van toepassing.

Commerciële gegevens

EAN	 4 017918 997007
sales group	A832
VPE	50 Pcs.
Douanetarief	85369010
Brutogewicht per stuk	KG
Nettogewicht per stuk	KG
Zie cataloguspagina	Pagina 46 (CAT-3-2013)

Technische gegevens

Algemeen

aantal etages	2
aantal aansluitingen	4
kleur	grijs
isolatiemateriaal	PA
brandbaarheidsklasse volgens UL 94	V0

Afmetingen

breedte	5,2 mm
lengte	69,9 mm
hoogte NS 35/7,5	65 mm
hoogte NS 35/15	72,5 mm

Technische gegevens

test-stootspanning	6 kV
vervuilingsgraad	3
overspanningscategorie	III
isolatiemateriaalgroep	I
aansluiting overeenkomstig norm	IEC 60947-7-1
nominale stroom I_N	24 A
nominale spanning U_N	500 V
open zijwand	ja
testspecificatie aanrakingsveiligheid	DIN EN 50274 (VDE 0660-514):2002-11
handrugveiligheid	gegarandeerd
vingeraanrakingsveilig	gegarandeerd
stootspanningstest setpoint	7,3 kV
resultaat stootspanningstest	Test doorstaan
piekwisselspanning setpoint	1,89 kV
resultaat piekwisselspanningstest	Test doorstaan
testen van de mechanische bestendigheid van aansluitingen (5 keer aderaanluiting)	Test doorstaan
buigtest rotatiesnelheid	10 U/min
buigtest omwentelingen	135
buigtest aderdoorsnede/gewicht	0,14 mm ² /0,2 kg
	2,5 mm ² /0,7 kg
	4 mm ² /0,9 kg
resultaat buigtest	Test doorstaan
trektest aderdoorsnede	0,14 mm ²
gewenste waarde trekkracht	10 N
trektest aderdoorsnede	2,5 mm ²
gewenste waarde trekkracht	50 N
trektest aderdoorsnede	4 mm ²
gewenste waarde trekkracht	60 N

resultaat trektest	Test doorstaan
stevige bevestiging op bevestigingsplaats	NS 35
setpoint	1 N
resultaat aansluittest	Test doorstaan
eis m.b.t. spanningsval	$\leq 3,2$ mV
resultaat spanningsvaltest	Test doorstaan
verwarmingstest	Test doorstaan
testen kortsluitstroomvastheid aderdoorsnede	2,5 mm ²
kortsluitstroom	0,3 kA
testen kortsluitstroomvastheid aderdoorsnede	4 mm ²
kortsluitstroom	0,48 kA
resultaat kortsluitstroomvastheid	Test doorstaan
testen van de thermische eigenschappen (naaldbrander) inwerkingsduur	30 s
resultaat thermische test	Test doorstaan
testspecificatie trillen, breedbandruis	DIN EN 50155 (VDE 0115-200):2008-03
testspectrum	levensduurtest categorie 1, klasse B, aan de voertuigkast
testfrequentie	$f_1 = 5$ Hz tot $f_2 = 150$ Hz
ASD-niveau	0,2 g ² /Hz
toename van de productiviteit en acceleratie van selectieprocessen	0,8 g
testduur per as	5 h
testrichtingen	X-, Y- en Z-as
resultaat test trillen, breedbandruis	Test doorstaan
testspecificatie schoktest	DIN EN 50155 (VDE 0115-200):2008-03
schokvorm	halfsinus
toename van de productiviteit en acceleratie van selectieprocessen	5 g
schokduur	30 ms
aantal schokken per richting	3
testrichtingen	X-, Y- en Z-as (pos. en neg.)
resultaat schoktest	Test doorstaan
temperatuurindex kunststof (DIN EN 60216-1 (VDE 0304-21))	120 °C
Aansluitgegevens	
min. aderdoorsnede massief	0,14 mm ²

max. aderdoorsnede massief	4 mm ²
min. aderdoorsnede soepel	0,14 mm ²
max. aderdoorsnede soepel	4 mm ²
min. aderdoorsnede AWG/kcmil	26
max. aderdoorsnede AWG/kcmil	12
min. aderdoorsnede soepel met adereindhuls zonder kunststofhuls	0,14 mm ²
max. aderdoorsnede soepel met adereindhuls zonder kunststofhuls	2,5 mm ²
min. aderdoorsnede soepel met adereindhuls met kunststofhuls	0,14 mm ²
max. aderdoorsnede soepel met adereindhuls met kunststofhuls	2,5 mm ²
2 aders met dezelfde min. doorsnede massief	0,14 mm ²
2 aders met dezelfde max. doorsnede massief	1,5 mm ²
2 aders met dezelfde min. doorsnede soepel	0,14 mm ²
2 aders met dezelfde max. doorsnede soepel	1,5 mm ²
2 aders met dezelfde min. doorsnede soepel met AEH zonder kunststofhuls	0,14 mm ²
2 aders met dezelfde max. doorsnede soepel met AEH zonder kunststofhuls	1,5 mm ²
2 aders met dezelfde min. doorsnede soepel met TWIN-AEH met kunststofhuls	0,5 mm ²
2 aders met dezelfde max. doorsnede soepel met TWIN-AEH met kunststofhuls	1,5 mm ²
aansluitmethode	schroefaansluiting
striplengte	9 mm
teststift	A3
schroefdraad	M3
min. aandraaimoment	0,5 Nm
max. aandraaimoment	0,6 Nm

Toelatingen



toelatingen

CSA, cULus Recognized, GOST, GL, RS

Ex-toelatingen:

ATEX, IECEx

aangevraagde toelatingen:

Toebehoren

Artikel	Omschrijving	Omschrijving
Codering		
0818108	UC-TM 5	Codering voor klemmen, mat, wit, niet gecodeerd, Codeerbaar met: BLUEMARK CLED, Bluemark, Plotter, montagetechniek: vergrendelen in hoge coderingsuitsparing, Voor klemmen met een breedte van: 5,2 mm, Schrijfvlak: 10,5 x 4,6 mm
0824581	UC-TM 5 CUS	Codering voor klemmen, bestelbaar: als mat, wit, gecodeerd volgens klantspecificaties, montagetechniek: vergrendelen in hoge coderingsuitsparing, Voor klemmen met een breedte van: 5,2 mm, Schrijfvlak: 10,5 x 4,6 mm
0828734	UCT-TM 5	Codering voor klemmen, mat, wit, niet gecodeerd, Codeerbaar met: Thermomark C+, Thermomark C, BLUEMARK CLED, Bluemark, montagetechniek: vergrendelen in hoge coderingsuitsparing, Voor klemmen met een breedte van: 5,2 mm, Schrijfvlak: 4,6 x 10,5 mm
0829595	UCT-TM 5 CUS	Codering voor klemmen, bestelbaar: als mat, wit, gecodeerd volgens klantspecificaties, montagetechniek: vergrendelen in hoge coderingsuitsparing, Schrijfvlak: 4,6 x 10,5 mm
0811228	X-PEN 0,35	Coderingsstift zonder inktpatroon, voor het handmatig beschrijven van coderingsschildjes, codering wisbestendig, lijndikte 0,35 mm
1050004	ZB 5 :UNBEDRUCKT	Zackband, stroken, wit, niet gecodeerd, Codeerbaar met: Plotter, montagetechniek: vergrendelen in hoge coderingsuitsparing, Voor klemmen met een breedte van: 5,2 mm, Schrijfvlak: 5,1 x 10,5 mm
0824962	ZB 5 CUS	Zackband, bestelbaar: per strook, wit, gecodeerd volgens klantspecificaties, montagetechniek: vergrendelen in hoge coderingsuitsparing, Voor klemmen met een breedte van: 5,2 mm, Schrijfvlak: 5,15 x 10,5 mm
Eindplaten		
3047293	D-UTT8 2,5/4	Afsluitplaat , lengte: 69,9 mm, breedte: 2,2 mm, hoogte: 57,5 mm, kleur: grijs
3036725	DP PS-5	Opvulplaat, kleur: rood
algemeen		
3047303	DP-UTT8 2,5/4	Opvulplaat, lengte: 69,9 mm, breedte: 2,6 mm, hoogte: 33 mm, kleur: grijs
bruggen		
3030161	FBS 2-5	Steekbrug, aantal polen: 2, kleur: rood

3030174	FBS 3-5	Steekbrug, aantal polen: 3, kleur: rood
3030187	FBS 4-5	Steekbrug, aantal polen: 4, kleur: rood
3030190	FBS 5-5	Steekbrug, aantal polen: 5, kleur: rood
3030213	FBS 10-5	Steekbrug, aantal polen: 10, kleur: rood
3030226	FBS 20-5	Steekbrug, aantal polen: 20, kleur: rood
3038930	FBS 50-5	Steekbrug, aantal polen: 50, kleur: rood
3047358	FBS-PV UT	Verticale potentiaalbrug, voor verbinding van de bovenste en onderste etage

gereedschap

1205053	SZS 0,6X3,5	Bedieningsgereedschap, voor ST-klemmen, geïsoleerd, ook geschikt als sleufkopschroevendraaier, afmetingen: 0,6 x 3,5 x 100 mm, 2-componentengreep, voor extra grip
---------	-------------	--

montage

3047316	ATP-UTT B 2,5/4	Groepscheidingsplaat, lengte: 74,3 mm, breedte: 2,2 mm, hoogte: 70 mm, kleur: grijs
0801704	NS 35/ 7,5 AL UNPERF 2000MM	Montagerail, ongeboord, breedte: 35 mm, hoogte: 7,5 mm, lengte: 2000 mm, kleur: zilverkleurig
1206560	NS 35/ 7,5 CAP	Montagerailafsluitstuk, voor montagerail NS 35/7,5
0801762	NS 35/ 7,5 CU UNPERF 2000MM	Symmetrische montagerail, materiaal: koper, ongeboord, hoogte: 7,5 mm, breedte: 35 mm, lengte: 2 m
0801733	NS 35/ 7,5 PERF 2000MM	Montagerail, materiaal: staal, verzinkt en met dikke-film passivering, geboord, hoogte: 7,5 mm, breedte: 35 mm, lengte: 2000 mm
0801681	NS 35/ 7,5 UNPERF 2000MM	Symmetrische montagerail, materiaal: staal, ongeboord, hoogte: 7,5 mm, breedte: 35 mm, lengte: 2 m
1204119	NS 35/ 7,5 WH PERF 2000MM	Symmetrische montagerail 35 mm (NS 35)
1204122	NS 35/ 7,5 WH UNPERF 2000MM	Symmetrische montagerail 35 mm (NS 35)
1206421	NS 35/ 7,5 ZN PERF 2000MM	Symmetrische montagerail, materiaal: verzinkt, geboord, hoogte: 7,5 mm, breedte: 35 mm, lengte: 2 m
1206434	NS 35/ 7,5 ZN UNPERF 2000MM	Symmetrische montagerail, materiaal: verzinkt, ongeboord, hoogte: 7,5 mm, breedte: 35 mm, lengte: 2 m

stekers/adapters

0201731	MPS-IH BK	Isolatiehuls, kleur: zwart
0201689	MPS-IH BU	Isolatiehuls, kleur: blauw
0201702	MPS-IH GN	Isolatiehuls, kleur: groen
0201728	MPS-IH GY	Isolatiehuls, kleur: grijs
0201676	MPS-IH RD	Isolatiehuls, kleur: rood

0201663	MPS-IH WH	Isolatiehuls, kleur: wit
0201692	MPS-IH YE	Isolatiehuls, kleur: geel
0201744	MPS-MT	Teststekers
3032871	PAI-4-N GY	Testadapter, kleur: grijs
3030983	PS-5	Testadapter, kleur: rood
3038723	PS-5/2,3MM RD	Teststekers, kleur: rood

Tekeningen

schakelschema



Adresgegevens

PHOENIX CONTACT Deutschland GmbH
Flachmarktstr. 8
32825 Blomberg, Germany
Tel. +49 5235 3 12000
Fax +49 5235 3 41200
<http://www.phoenixcontact.de>



© 2012 Phoenix Contact
Technische wijzigingen voorbehouden