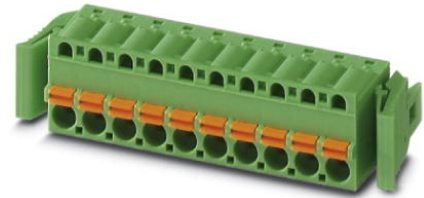


## FKC 2,5/ 6-ST-5,08-RF

Artikelnummer: 1925731

De afbeelding toont een 10-polige variant van het artikel

<http://catalog.phoenixcontact.net/phoenix/treeViewClick.do?UID=1925731>

stekerdeel, nominale stroom: 12 A, nominale spanning (III/2):  
320 V, aantal polen: 6, rastermaat: 5,08 mm, aansluittype:  
veerdrukaansluiting, kleur: groen, contactoppervlak: tin, Artikel met  
vergrendelingsflens.

### Commerciële gegevens

EAN	 4 017918 819798
sales group	E111
VPE	50 Pcs.
Douanetarief	85366990
Brutogewicht per stuk	KG
Nettogewicht per stuk	KG
Zie cataloguspagina	Pagina 275 (CAT-1-2013)

Houd er a.u.b. rekening mee dat de hier aangegeven gegevens uit de online catalogus afkomstig zijn. De volledige informatie en gegevens vindt u in de gebruikersdocumentatie onder <http://www.download.phoenixcontact.de> Op alle internet downloads zijn de Algemene gebruiksvoorwaarden van toepassing.

### Technische gegevens

#### Afmetingen / Polen

rastermaat	5,08 mm
afm. a	25,4 mm
aantal polen	6

#### Technische gegevens

artikelfamilie	FKC 2,5/..-ST-RF
----------------	------------------

isolatiemateriaalgroep	I
teststootspanning (III/3)	4 kV
teststootspanning (III/2)	4 kV
teststootspanning (II/2)	4 kV
nominale spanning (III/2)	320 V
nominale spanning (II/2)	630 V
aansluiting overeenkomstig norm	EN-VDE
nominale stroom $I_N$	12 A
nominale spanning $U_N$	250 V
nominale aderdoorsnede	2,5 mm <sup>2</sup>
belastingstroom maximaal	12 A
isolatiemateriaal	PA
brandbaarheidsklasse volgens UL 94	V0
teststift	A2
striplengte	10 mm
nominale spanning UL/CUL Usegroup B	300 V
nominale stroom UL/CUL Usegroup B	10 A
nominale spanning UL/CUL Usegroup D	300 V
nominale stroom UL/CUL Usegroup D	10 A

#### Aansluitgegevens

min. aderdoorsnede massief	0,2 mm <sup>2</sup>
max. aderdoorsnede massief	2,5 mm <sup>2</sup>
min. aderdoorsnede soepel	0,2 mm <sup>2</sup>
max. aderdoorsnede soepel	2,5 mm <sup>2</sup>
min. aderdoorsnede soepel met adereindhuls zonder kunststofhuls	0,25 mm <sup>2</sup>
max. aderdoorsnede soepel met adereindhuls zonder kunststofhuls	2,5 mm <sup>2</sup>
min. aderdoorsnede soepel met adereindhuls met kunststofhuls	0,25 mm <sup>2</sup>
max. aderdoorsnede soepel met adereindhuls met kunststofhuls	2,5 mm <sup>2</sup>
min. aderdoorsnede AWG/kcmil	24
max. aderdoorsnede AWG/kcmil	12
2 aders met dezelfde min. doorsnede soepel met TWIN-AEH met kunststofhuls	0,5 mm <sup>2</sup>

2 aders met dezelfde max. doorsnede soepel met TWIN-AEH met kunststofhuls	1,5 mm <sup>2</sup>
AWG volgens UL/CUL min.	26
AWG volgens UL/CUL max.	12

### Toelatingen



toelatingen

cULus Recognized, GOST, VDE Gutachten mit Fertigungsüberwachung, CCA, IECCEB CB Scheme

aangevraagde toelatingen:

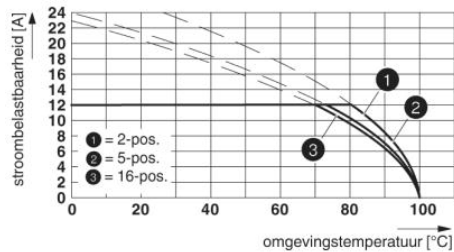
Ex-toelatingen:

### Toebehoren

Artikel	Omschrijving	Omschrijving
<b>gereedschap</b>		
1205053	SZS 0,6X3,5	Bedieningsgereedschap, voor ST-klemmen, geïsoleerd, ook geschikt als sleufkopschroevendraaier, afmetingen: 0,6 x 3,5 x 100 mm, 2-componentengreep, voor extra grip
<b>montage</b>		
1876880	STZ 8-FKC-5,08	Trekontlasting, voor het inklikken in de uitsparingen van de stekerdelen, aantal polen: 8
1876877	STZ 4-FKC-5,08	Trekontlasting, voor het inklikken in de uitsparingen van de stekerdelen, aantal polen: 4
<b>stekers/adapters</b>		
1734634	CP-MSTB	Polarisatieprofiel, wordt in de groef van het stekerdeel resp. het geïnverteerde basiselement geschoven, van rode kunststof
0201647	RPS	Verloopstekker, kleur: grijs

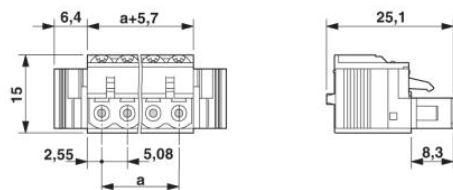
## Tekeningen

diagram



Type: FKC 2,5/...-ST-5,08-RF met FKICS 2,5/...-STD-5,08-RN

Maatschets



## Adresgegevens

PHOENIX CONTACT Deutschland GmbH  
Flachmarktstr. 8  
32825 Blomberg, Germany  
Tel. +49 5235 3 12000  
Fax +49 5235 3 41200  
<http://www.phoenixcontact.de>



© 2012 Phoenix Contact  
Technische wijzigingen voorbehouden