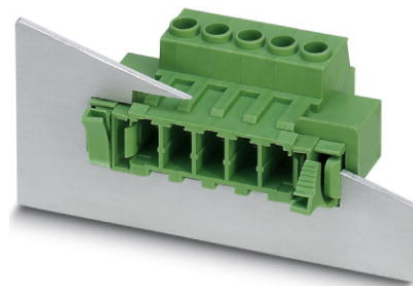



DFK-PC 5/ 2-ST-7,62

Artikelnummer: 1716506

<http://catalog.phoenixcontact.net/phoenix/treeViewClick.do?UID=1716506>

stekerdeel, nominale stroom: 41 A, nominale spanning (III/2): 1000 V,
aantal polen: 2, rastermaat: 7,62 mm, aansluittype: schroefaansluiting,
kleur: groen, contactoppervlak: tin

Commerciële gegevens

EAN	 4 046356 137126
sales group	E523
VPE	10 Pcs.
Douanetarief	85366990
Brutogewicht per stuk	KG
Nettogewicht per stuk	KG
Zie cataloguspagina	Pagina 548 (CAT-1-2013)

Houd er a.u.b. rekening mee dat de hier aangegeven gegevens uit de online catalogus afkomstig zijn. De volledige informatie en gegevens vindt u in de gebruikersdocumentatie onder <http://www.download.phoenixcontact.de> Op alle internet downloads zijn de Algemene gebruiksvoorwaarden van toepassing.

Technische gegevens

Afmetingen / Polen

rastermaat	7,62 mm
afm. a	7,62 mm
aantal polen	2
schroefdraad	M3
min. aandraaimoment	0,7 Nm
max. aandraaimoment	0,8 Nm

Technische gegevens

artikelfamilie	DFK-PC 5/...-ST
isolatiemateriaalgroep	I
teststootspanning (III/3)	8 kV
teststootspanning (III/2)	8 kV
teststootspanning (II/2)	6 kV
nominale spanning (III/2)	1000 V
nominale spanning (II/2)	1000 V
aansluiting overeenkomstig norm	EN-VDE
nominale stroom I_N	41 A
nominale spanning U_N	1000 V
nominale aderdoorsnede	6 mm ²
belastingstroom maximaal	41 A
isolatiemateriaal	PA
brandbaarheidsklasse volgens UL 94	V0
striplengte	10 mm
nominale spanning UL/CUL Usegroup B	600 V
nominale stroom UL/CUL Usegroup B	41 A
nominale spanning UL/CUL Usegroup C	600 V
nominale stroom UL/CUL Usegroup C	41 A

Aansluitgegevens

min. aderdoorsnede massief	0,2 mm ²
max. aderdoorsnede massief	10 mm ²
min. aderdoorsnede soepel	0,2 mm ²
max. aderdoorsnede soepel	6 mm ²
min. aderdoorsnede soepel met adereindhuls zonder kunststofhuls	0,25 mm ²
max. aderdoorsnede soepel met adereindhuls zonder kunststofhuls	6 mm ²
min. aderdoorsnede soepel met adereindhuls met kunststofhuls	0,25 mm ²
max. aderdoorsnede soepel met adereindhuls met kunststofhuls	4 mm ²
min. aderdoorsnede AWG/kcmil	24
max. aderdoorsnede AWG/kcmil	10
2 aders met dezelfde min. doorsnede massief	0,2 mm ²

2 aders met dezelfde max. doorsnede massief	2,5 mm ²
2 aders met dezelfde min. doorsnede soepel	0,2 mm ²
2 aders met dezelfde max. doorsnede soepel	4 mm ²
2 aders met dezelfde min. doorsnede soepel met AEH zonder kunststofhuls	0,25 mm ²
2 aders met dezelfde max. doorsnede soepel met AEH zonder kunststofhuls	1,5 mm ²
2 aders met dezelfde min. doorsnede soepel met TWIN-AEH met kunststofhuls	0,25 mm ²
2 aders met dezelfde max. doorsnede soepel met TWIN-AEH met kunststofhuls	2,5 mm ²
AWG volgens UL/CUL min.	24
AWG volgens UL/CUL max.	8

Toelatingen



toelatingen

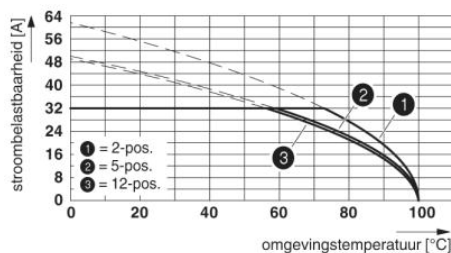
cULus Recognized, GOST

aangevraagde toelatingen:

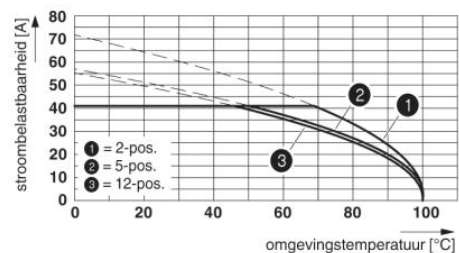
Ex-toelatingen:

Tekeningen

diagram

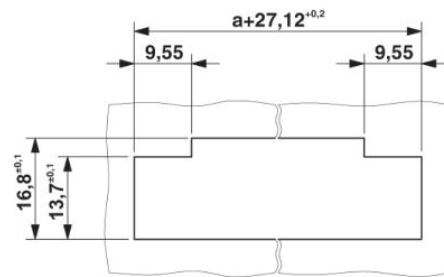
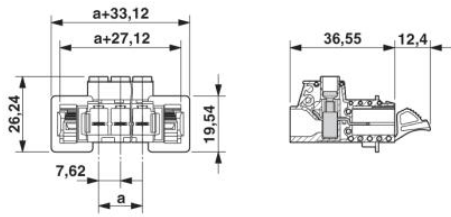


Deratingcurve voor: DFK-PC 5/...-ST-7,62 met PC 5/...-ST-7,62
 aderdoorsnede = 6 mm²



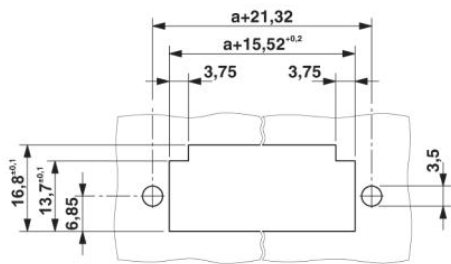
Deratingcurve voor: DFK-PC 5/...-ST-7,62 met PC 5/...-ST-7,62
 aderdoorsnede = 10 mm²

Maatschets



Uitsparing bij vergrendeling

Uitsparing bij schroefbevestiging



Adresgegevens

PHOENIX CONTACT Deutschland GmbH
Flachmarktstr. 8
32825 Blomberg, Germany
Tel. +49 5235 3 12000
Fax +49 5235 3 41200
<http://www.phoenixcontact.de>



© 2012 Phoenix Contact
Technische wijzigingen voorbehouden