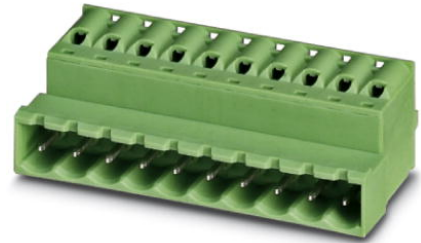


## FKIC 2,5/ 4-ST-5,08

Artikelnummer: 1873375

De afbeelding toont een 10-polige variant van het artikel

<http://catalog.phoenixcontact.net/phoenix/treeViewClick.do?UID=1873375>

stekerdeel, nominale stroom: 12 A, nominale spanning (III/2):  
320 V, aantal polen: 4, rastermaat: 5,08 mm, aansluittype:  
veerdrukaansluiting, kleur: groen, contactoppervlak: tin

### Commerciële gegevens

EAN	
sales group	E131
VPE	50 Pcs.
Douanetarief	85366990
Brutogewicht per stuk	KG
Nettogewicht per stuk	KG
Zie cataloguspagina	Pagina 286 (CAT-1-2013)

Houd er a.u.b. rekening mee dat de hier aangegeven gegevens uit de online catalogus afkomstig zijn. De volledige informatie en gegevens vindt u in de gebruikersdocumentatie onder <http://www.download.phoenixcontact.de>. Op alle internet downloads zijn de Algemene gebruiksvoorwaarden van toepassing.

### Technische gegevens

#### Afmetingen / Polen

rastermaat	5,08 mm
afm. a	15,24 mm
aantal polen	4

#### Technische gegevens

artikelfamilie	FKIC 2,5/..-ST
isolatiemateriaalgroep	I

teststootspanning (III/3)	4 kV
teststootspanning (III/2)	4 kV
teststootspanning (II/2)	4 kV
nominale spanning (III/2)	320 V
nominale spanning (II/2)	630 V
aansluiting overeenkomstig norm	EN-VDE
nominale stroom $I_N$	12 A
nominale spanning $U_N$	320 V
nominale aderdoorsnede	2,5 mm <sup>2</sup>
belastingstroom maximaal	12 A
isolatiemateriaal	PA
brandbaarheidsklasse volgens UL 94	V0
teststift	A2
striplengte	10 mm
nominale spanning UL/CUL Usegroup B	300 V
nominale stroom UL/CUL Usegroup B	10 A
nominale spanning UL/CUL Usegroup D	300 V
nominale stroom UL/CUL Usegroup D	10 A

#### Aansluitgegevens

min. aderdoorsnede massief	0,2 mm <sup>2</sup>
max. aderdoorsnede massief	2,5 mm <sup>2</sup>
min. aderdoorsnede soepel	0,2 mm <sup>2</sup>
max. aderdoorsnede soepel	2,5 mm <sup>2</sup>
min. aderdoorsnede soepel met adereindhuls zonder kunststofhuls	0,25 mm <sup>2</sup>
max. aderdoorsnede soepel met adereindhuls zonder kunststofhuls	2,5 mm <sup>2</sup>
min. aderdoorsnede soepel met adereindhuls met kunststofhuls	0,25 mm <sup>2</sup>
max. aderdoorsnede soepel met adereindhuls met kunststofhuls	2,5 mm <sup>2</sup>
min. aderdoorsnede AWG/kcmil	24
max. aderdoorsnede AWG/kcmil	12
2 aders met dezelfde min. doorsnede soepel met TWIN-AEH met kunststofhuls	0,5 mm <sup>2</sup>
2 aders met dezelfde max. doorsnede soepel met TWIN-AEH met kunststofhuls	1 mm <sup>2</sup>

AWG volgens UL/CUL min.	26
AWG volgens UL/CUL max.	12

**Toelatingen**



toelatingen

cULus Recognized, GOST, VDE Gutachten mit  
 Fertigungsüberwachung, CCA, IECCE CB Scheme

aangevraagde toelatingen:

Ex-toelatingen:

**Toebehoren**

Artikel	Omschrijving	Omschrijving
<b>Codering</b>		
0804293	SK 5,08/3,8:FORTL.ZAHLEN	Coderingskaarten, kaart, wit, gecodeerd, horizontaal: oplopende getallen 1-10, 11-20 enz. tot 91-(99)100, montagetechniek: plakken, Voor klemmen met een breedte van: 5,08 mm
<b>gereedschap</b>		
1205053	SZS 0,6X3,5	Bedieningsgereedschap, voor ST-klemmen, geïsoleerd, ook geschikt als sleufkopschroevendraaier, afmetingen: 0,6 x 3,5 x 100 mm, 2-componentengreep, voor extra grip
<b>montage</b>		
1876880	STZ 8-FKC-5,08	Trekontlasting, voor het inklikken in de uitsparingen van de stekerdelen, aantal polen: 8
1876877	STZ 4-FKC-5,08	Trekontlasting, voor het inklikken in de uitsparingen van de stekerdelen, aantal polen: 4
<b>stekers/adapters</b>		
1734401	CR-MSTB	Polarisatieprofiel, wordt in de uitsparing van het basiselement resp. het geïnverteerde stekerdeel geschoven, van rode kunststof
0201744	MPS-MT	Teststekers
0201647	RPS	Verloopsteker, kleur: grijs

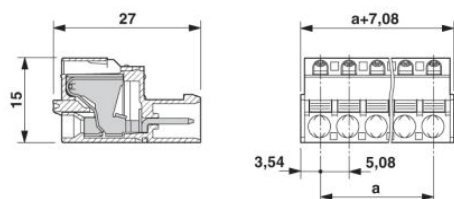
**Aanvullende producten**

Artikel	Omschrijving	Omschrijving
<b>algemeen</b>		
1872716	A-ICV 2,5/ 4-G-5,08	Basiselement, nominale stroom: 12 A, nominale spanning: 250 V, montagetechniek: railmontage, aantal polen: 4, rastermaat: 5,08 mm, kleur: groen
1873074	FKC 2,5/ 4-ST-5,08	stekerdeel, nominale stroom: 12 A, nominale spanning (III/2): 320 V, aantal polen: 4, rastermaat: 5,08 mm, aansluittype: veerdrukaansluiting, kleur: groen, contactoppervlak: tin
1902136	FKCT 2,5/ 4-ST-5,08	stekerdeel, nominale stroom: 12 A, nominale spanning (III/2): 320 V, aantal polen: 4, rastermaat: 5,08 mm, aansluittype: veerdrukaansluiting, kleur: groen, contactoppervlak: tin
1873977	FKCVR 2,5/ 4-ST-5,08	stekerdeel, nominale stroom: 12 A, nominale spanning (III/2): 320 V, aantal polen: 4, rastermaat: 5,08 mm, aansluittype: veerdrukaansluiting, kleur: groen, contactoppervlak: tin
1873676	FKCVW 2,5/ 4-ST-5,08	stekerdeel, nominale stroom: 12 A, nominale spanning (III/2): 320 V, aantal polen: 4, rastermaat: 5,08 mm, aansluittype: veerdrukaansluiting, kleur: groen, contactoppervlak: tin
1777303	FRONT-MSTB 2,5/ 4-ST-5,08	stekerdeel, nominale stroom: 12 A, nominale spanning (III/2): 320 V, aantal polen: 4, rastermaat: 5,08 mm, aansluittype: schroefaansluiting, kleur: groen, contactoppervlak: tin
1786420	IC 2,5/ 4-G-5,08	basiselement, nominale stroom: 12 A, nominale spanning (III/2): 320 V, aantal polen: 4, rastermaat: 5,08 mm, kleur: groen, contactoppervlak: tin, montage: solderen
1785968	ICV 2,5/ 4-G-5,08	basiselement, nominale stroom: 12 A, nominale spanning (III/2): 320 V, aantal polen: 4, rastermaat: 5,08 mm, kleur: groen, contactoppervlak: tin, montage: solderen
1757035	MSTB 2,5/ 4-ST-5,08	stekerdeel, nominale stroom: 12 A, nominale spanning (III/2): 320 V, aantal polen: 4, rastermaat: 5,08 mm, aansluittype: schroefaansluiting, kleur: groen, contactoppervlak: tin
1776155	MSTB 2,5/ 4-STZ-5,08	stekerdeel, nominale stroom: 12 A, nominale spanning (III/2): 320 V, aantal polen: 4, rastermaat: 5,08 mm, aansluittype: schroefaansluiting, kleur: groen, contactoppervlak: tin
1808832	MSTBC 2,5/ 4-ST-5,08	stekerdeel, nominale stroom: 12 A, nominale spanning (III/2): 320 V, aantal polen: 4, rastermaat: 5,08 mm, aansluittype: crimpaansluiting, kleur: groen, Bijbehorende crimp-buscontacten met gegevens over de stroom [A] en het aderdoorsnedebereik [mm <sup>2</sup> ]: 10A/MSTBC-MT 0,5-1,0 (3190564); 10A/MSTBC-MT 0,5-1,0 BA (3190645); 12A/MSTBC-MT 1,5-2,5 (3190551); 12A/MSTBC-MT 1,5-2,5 BA (3190658). BA = bandcontacten

1809527	MSTBC 2,5/ 4-STZ-5,08	stekerdeel, nominale stroom: 12 A, nominale spanning (III/2): 320 V, aantal polen: 4, rastermaat: 5,08 mm, aansluittype: crimpaansluiting, kleur: groen, Bijbehorende crimp-buscontacten met gegevens over de stroom [A] en het aderdoorsnedebereik [mm <sup>2</sup> ]: 10A/MSTBC-MT 0,5-1,0 (3190564); 10A/MSTBC-MT 0,5-1,0 BA (3190645); 12A/MSTBC-MT 1,5-2,5 (3190551); 12A/MSTBC-MT 1,5-2,5 BA (3190658). BA = bandcontacten
1769036	MSTBP 2,5/ 4-ST-5,08	stekerdeel, nominale stroom: 12 A, nominale spanning (III/2): 320 V, aantal polen: 4, rastermaat: 5,08 mm, aansluittype: schroefaansluiting, kleur: groen, contactoppervlak: tin
1780002	MSTBT 2,5/ 4-ST-5,08	stekerdeel, nominale stroom: 12 A, nominale spanning (III/2): 320 V, aantal polen: 4, rastermaat: 5,08 mm, aansluittype: schroefaansluiting, kleur: groen, contactoppervlak: tin
1824146	MSTBU 2,5/ 4-STD-5,08	stekerdeel, nominale stroom: 12 A, nominale spanning (III/2): 320 V, aantal polen: 4, rastermaat: 5,08 mm, aansluittype: schroefaansluiting, kleur: groen, contactoppervlak: tin, montage: directe montage
1792265	MVSTBR 2,5/ 4-ST-5,08	stekerdeel, nominale stroom: 12 A, nominale spanning (III/2): 320 V, aantal polen: 4, rastermaat: 5,08 mm, aansluittype: schroefaansluiting, kleur: groen, contactoppervlak: tin
1792773	MVSTBW 2,5/ 4-ST-5,08	stekerdeel, nominale stroom: 12 A, nominale spanning (III/2): 320 V, aantal polen: 4, rastermaat: 5,08 mm, aansluittype: schroefaansluiting, kleur: groen, contactoppervlak: tin
1883271	QC 1/ 4-ST-5,08	stekerdeel, nominale stroom: 10 A, nominale spanning (III/2): 630 V, aantal polen: 4, rastermaat: 5,08 mm, aansluittype: snijklemaansluiting QUICKON, kleur: groen, contactoppervlak: tin
1826306	SMSTB 2,5/ 4-ST-5,08	stekerdeel, nominale stroom: 12 A, nominale spanning (III/2): 320 V, aantal polen: 4, rastermaat: 5,08 mm, aansluittype: schroefaansluiting, kleur: groen, contactoppervlak: tin
1853036	TMSTBP 2,5/ 4-ST-5,08	stekerdeel, nominale stroom: 12 A, nominale spanning (III/2): 320 V, aantal polen: 4, rastermaat: 5,08 mm, aansluittype: schroefaansluiting, kleur: groen, contactoppervlak: tin, Met deze steker kunnen aders van moduul naar moduul worden doorgelust.
1873029	ZFKK 1,5-ICV-5,08	Aansluitklem, aansluitmethode: speciale en gecombineerde aansluiting, doorsnede: 0,2 mm <sup>2</sup> - 2,5 mm <sup>2</sup> , breedte: 5,1 mm, kleur: grijs, montage: NS 35/15, NS 35/7,5 / Ex-gegevens nieuw / /

## Tekeningen

### Maatschets



## Adresgegevens

PHOENIX CONTACT Deutschland GmbH  
Flachmarktstr. 8  
32825 Blomberg, Germany  
Tel. +49 5235 3 12000  
Fax +49 5235 3 41200  
<http://www.phoenixcontact.de>



© 2012 Phoenix Contact  
Technische wijzigingen voorbehouden