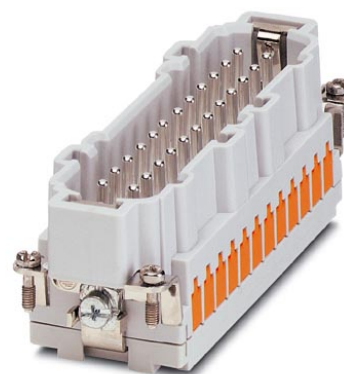


HC-B 24-ESTQ-2,5

Artikelnummer: 1605640

<http://catalog.phoenixcontact.net/phoenix/treeViewClick.do?UID=1605640>**HEAVYCON-stiftcontactblok, serie B24, 24-polig, QUICKON-aansluiting**

Commerciële gegevens

EAN	 4 017918 940737
sales group	D000
VPE	10 Pcs.
Douanetarief	85366990
Brutogewicht per stuk	KG
Nettogewicht per stuk	KG
Zie cataloguspagina	Pagina 443 (CAT-4-2013)

Houd er a.u.b. rekening mee dat de hier aangegeven gegevens uit de online catalogus afkomstig zijn. De volledige informatie en gegevens vindt u in de gebruikersdocumentatie onder <http://www.download.phoenixcontact.de>. Op alle internet downloads zijn de Algemene gebruiksvoorwaarden van toepassing.

Technische gegevens

Algemene gegevens

Opmerking	Voor HEAVYCON ADVANCE- en HEAVYCON-behuizingen van bouwvorm B24. Polariseren met behulp van polarisatieprofiel CP-HC (1686478). HC-B6.../ HC-B10... voor 2 polarisatieprofielen. HC-B16.../ HC-B24... voor 4 polarisatieprofielen. Connectoren mogen uitsluitend belastings-/spanningsvrij worden bediend
aansluittechniek	QUICKON-aansluiting
omgevingstemperatuur (bedrijf)	-40 °C ... 125 °C (inclusief contactverwarming)
omgevingstemperatuur (montage)	-25 °C ... 50 °C
vervuilingsgraad	3

overspanningscategorie	III
aantal polen	24+PE
steekcycli	≥ 500
bouwworm	B24
aansluitdoorsnede	0,34 mm ² ... 2,5 mm ²
aansluitdoorsnede AWG	22 ... 14
aderdiameter incl. isolatie	1 mm ... 3,5 mm
aansluitfrequentie van kabels met dezelfde doorsnede	10
montage-instructie	De ader dient bij het opnieuw aansluiten boven de laatste aansluitplaats te worden afgeknipt
	voor behuizingen van bouwworm B16 / B32. Connectoren mogen uitsluitend belastings-/spanningsvrij worden bediend.

Materiaal

brandbaarheidsklasse volgens UL 94	V0
materiaal contact	koperlegering
materiaal contactoppervlak	Ag
materiaal contactblok	PA
materiaal aderisolatie	PVC / PE

Elektrische gegevens

nominale spanning (III/3)	400 V
test-stootspanning	6 kV
nominale stroom	16 A

Toelatingen



toelatingen

CSA, cULus Recognized

aangevraagde toelatingen:

Ex-toelatingen:

Toebehoren

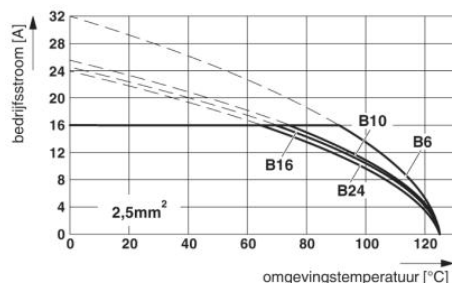
Artikel	Omschrijving	Omschrijving
algemeen		
1586141	HC-B 24-ANDOCK	Docking frame voor steekplaatsen, voor contactblokken van bouwvorm B24, met 4 platkopschroeven M5, insteekcompensatie x/y-as +/- 1,5 mm
1644326	HC-B-3PE	PE-vermenigvuldiger, voor 3 PE-aansluitingen, voor contactblokken HC-B (behalve HC-B..E..ZZ) / HC-BB / HC-DD / HC-D40 / HC-D64
1604997	HC-B-PES	PE-schroef, voor contactblokken HC-B / HC-BB / HC-DD / HC-D40 / HC-D64
1685327	HC-B-ZG	Trekontlastingsbeugel, voor contactblokken van serie : B-, BB-, D 40, D 64, DD en HV, rechte kabelaansluiting
1685330	HC-B-ZS	Trekontlastingsbeugel, voor contactblokken van de series: B-, BB-, D40, D64, DD en HV, kabelaansluiting zijdelings
1772722	HC-CB	Polarisatiebout, maakt onverwisselbaar steken van maximaal zes connectoren met een gelijk aantal polen mogelijk
1676860	HC-CBU	Polarisatiebus, voor de polarisatie van maximaal 16 connectoren
1676857	HC-CST	Polarisatiestift, voor de polarisatie van maximaal 16 connectoren
1660944	HC-SMP 150-B24-AMQ	HEAVYCON-connectormontageraam met aanbouwbehuizing met dwarsbeugels, voor contactblokken van bouwvorm B24, lengte: 150 mm
1687985	HC-SMR-B24	HEAVYCON-connectormontageraam, voor contactblokken van bouwvorm B24

stekers/adapters

1686478	CP-HC	Polarisatieprofiel, 4 polarisatieprofielen per strook, 40 stroken per VPE, om in polarisatie-uitsparingen te schuiven
---------	-------	---

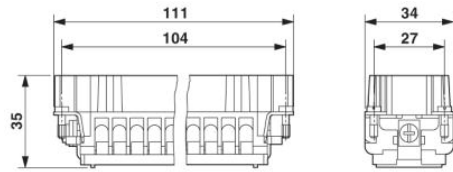
Tekeningen

diagram

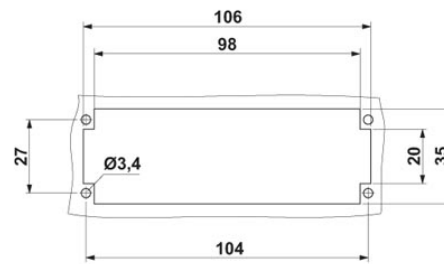


De afbeelding toont de deratingcurve van verschillende contactblokken van serie B (B6 tot B24), aderdoorsnede 2,5 mm²

Maatschets



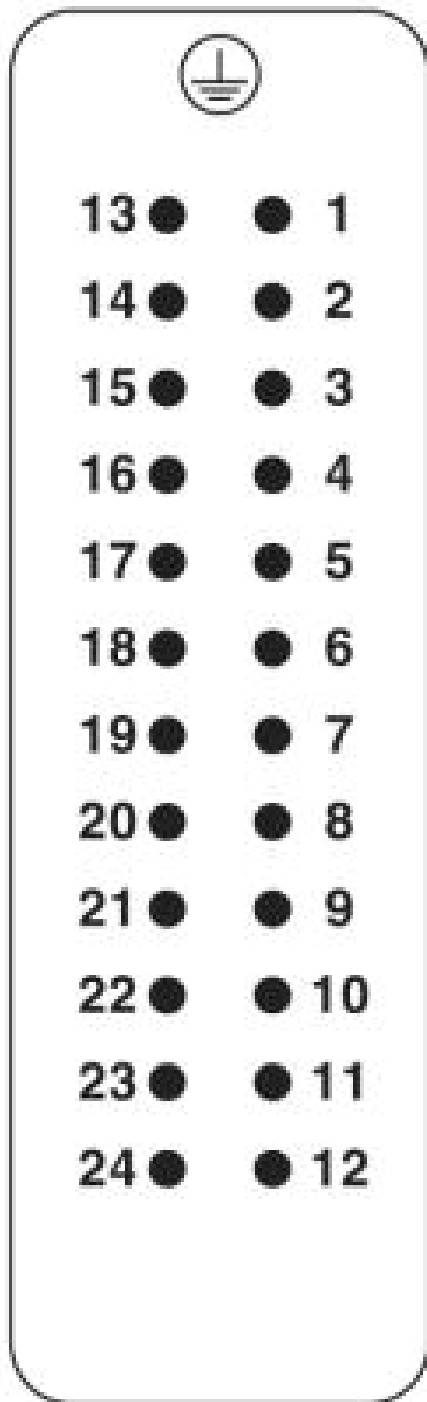
Stiftcontactblok



montage-uitsparing

schematekening

Poolschema aansluitzijde



Adresgegevens

PHOENIX CONTACT Deutschland GmbH
Flachmarktstr. 8
32825 Blomberg, Germany
Tel. +49 5235 3 12000
Fax +49 5235 3 41200
<http://www.phoenixcontact.de>



© 2012 Phoenix Contact
Technische wijzigingen voorbehouden