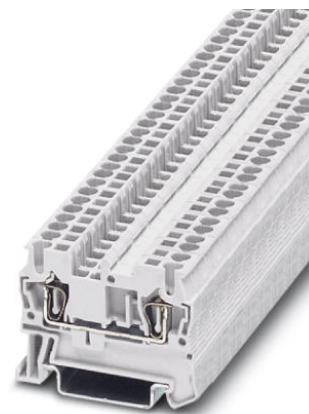


## ST 2,5 WH

Artikelnummer: 3037119




<http://catalog.phoenixcontact.net/phoenix/treeViewClick.do?UID=3037119>

Aansluitklem, aansluitmethode: veerdrukaansluiting, doorsnede:0,08 mm<sup>2</sup> - 4 mm<sup>2</sup>, AWG: 28 - 12, breedte: 5,2 mm, kleur: wit, montage techniek: NS 35/7,5, NS 35/15



Houd er a.u.b. rekening mee dat de hier aangegeven gegevens uit de online catalogus afkomstig zijn. De volledige informatie en gegevens vindt u in de gebruikersdocumentatie onder <http://www.download.phoenixcontact.de> Op alle internet downloads zijn de Algemene gebruiksvoorwaarden van toepassing.

### Commerciële gegevens

|                       |  |
|-----------------------|--|
| EAN                   | <br>4 017918 599546 |
| sales group           | A600   |
| VPE                   | 50 Pcs.  |
| Douanetarief          | 85369010   |
| Brutogewicht per stuk | KG   |
| Nettogewicht per stuk | KG   |

### Technische gegevens

#### Algemeen

|                                    |     |
|------------------------------------|-----|
| aantal etages                      | 1   |
| aantal aansluitingen               | 2   |
| kleur                              | wit |
| isolatiemateriaal                  | PA  |
| brandbaarheidsklasse volgens UL 94 | V0  |

**Afmetingen**

|                  |         |
|------------------|---------|
| breedte          | 5,2 mm  |
| lengte           | 48,5 mm |
| hoogte NS 35/7,5 | 36,5 mm |

**Technische gegevens**

|                                  |   |
|----------------------------------|---|
| belastingstroom maximaal         | 31 A (bij een aderdoorsnede van 4 mm <sup>2</sup> ) |
| test-stootspanning               | 8 kV  |
| overspanningscategorie           | III   |
| isolatiemateriaalgroep           | I   |
| aansluiting overeenkomstig norm  | IEC 60947-7-1                                       |
| nominale stroom I <sub>N</sub>   | 24 A (bij 2,5 mm <sup>2</sup> )                     |
| nominale spanning U <sub>N</sub> | 800 V   |
| open zijwand                     | ja  |

**Aansluitgegevens**

|   |                      |
|---|----------------------|
| min. aderdoorsnede massief  | 0,08 mm <sup>2</sup> |
| max. aderdoorsnede massief  | 4 mm <sup>2</sup>    |
| min. aderdoorsnede AWG/kcmil  | 28                   |
| max. aderdoorsnede AWG/kcmil  | 12                   |
| min. aderdoorsnede soepel   | 0,08 mm <sup>2</sup> |
| max. aderdoorsnede soepel   | 2,5 mm <sup>2</sup>  |
| min. soepele aderdoorsnede AWG  | 28                   |
| Max. soepele aderdoorsnede in AWG   | 14                   |
| min. aderdoorsnede soepel met adereindhuls zonder kunststofhuls           | 0,14 mm <sup>2</sup> |
| max. aderdoorsnede soepel met adereindhuls zonder kunststofhuls           | 2,5 mm <sup>2</sup>  |
| min. aderdoorsnede soepel met adereindhuls met kunststofhuls              | 0,14 mm <sup>2</sup> |
| max. aderdoorsnede soepel met adereindhuls met kunststofhuls              | 2,5 mm <sup>2</sup>  |
| 2 aders met dezelfde max. doorsnede soepel met TWIN-AEH met kunststofhuls | 0,5 mm <sup>2</sup>  |
| aansluitmethode   | veerdrukaansluiting  |
| striplengte minimaal  | 8 mm                 |
| striplengte maximaal  | 10 mm                |
| teststift   | A3                   |

## Toelatingen



toelatingen

CSA, cULus Recognized, GOST, VDE Gutachten mit Fertigungsüberwachung, BV, DNV, GL, LR, NK, IECCEB Scheme

Ex-toelatingen:

ATEX, IECEx

aangevraagde toelatingen:

## Toebehoren

| Artikel         | Omschrijving | Omschrijving   |
|-----------------|--------------|--|
| <b>Codering</b> |              |  |
| 0818108         | UC-TM 5      | Codering voor klemmen, mat, wit, niet gecodeerd, Codeerbaar met: BLUEMARK CLED, Bluemark, Plotter, montagetechniek: vergrendelen in hoge coderingsuitsparing, Voor klemmen met een breedte van: 5,2 mm, Schrijfvlak: 10,5 x 4,6 mm                     |
| 0824581         | UC-TM 5 CUS  | Codering voor klemmen, bestelbaar: als mat, wit, gecodeerd volgens klantspecificaties, montagetechniek: vergrendelen in hoge coderingsuitsparing, Voor klemmen met een breedte van: 5,2 mm, Schrijfvlak: 10,5 x 4,6 mm                                 |
| 0818153         | UC-TMF 5     | Codering voor klemmen, mat, wit, niet gecodeerd, Codeerbaar met: BLUEMARK CLED, Bluemark, Plotter, montagetechniek: vergrendelen in vlakke coderingsuitsparing, Voor klemmen met een breedte van: 5,2 mm, Schrijfvlak: 4,6 x 5,1 mm                    |
| 0824638         | UC-TMF 5 CUS | Codering voor klemmen, bestelbaar: als mat, wit, gecodeerd volgens klantspecificaties, montagetechniek: vergrendelen in vlakke coderingsuitsparing, Voor klemmen met een breedte van: 5,2 mm, Schrijfvlak: 4,6 x 5,1 mm                                |
| 0828734         | UCT-TM 5     | Codering voor klemmen, mat, wit, niet gecodeerd, Codeerbaar met: Thermomark C+, Thermomark C, BLUEMARK CLED, Bluemark, montagetechniek: vergrendelen in hoge coderingsuitsparing, Voor klemmen met een breedte van: 5,2 mm, Schrijfvlak: 4,6 x 10,5 mm |
| 0829595         | UCT-TM 5 CUS | Codering voor klemmen, bestelbaar: als mat, wit, gecodeerd volgens klantspecificaties, montagetechniek: vergrendelen in hoge coderingsuitsparing, Schrijfvlak: 4,6 x 10,5 mm   |

|         |                  |   |
|---------|------------------|---|
| 0828744 | UCT-TMF 5        | Codering voor klemmen, mat, wit, niet gecodeerd, Codeerbaar met: Thermomark C+, Thermomark C, BLUEMARK CLED, Bluemark, montagetechniek: vergrendelen in vlakke coderingsuitsparing, Voor klemmen met een breedte van: 5,2 mm, Schrijfvlak: 4,4 x 4,7 mm |
| 0829658 | UCT-TMF 5 CUS    | Codering voor klemmen, bestelbaar: als mat, wit, gecodeerd volgens klantspecificaties, montagetechniek: vergrendelen in vlakke coderingsuitsparing, Voor klemmen met een breedte van: 5,2 mm, Schrijfvlak: 4,4 x 4,7 mm                                 |
| 3030941 | WST 2,5          | Waarschuwingsschildje, 5-polig, voor klembreedte: 5,2 mm  |
| 1050004 | ZB 5 :UNBEDRUCKT | Zackband, stroken, wit, niet gecodeerd, Codeerbaar met: Plotter, montagetechniek: vergrendelen in hoge coderingsuitsparing, Voor klemmen met een breedte van: 5,2 mm, Schrijfvlak: 5,1 x 10,5 mm  |
| 0824962 | ZB 5 CUS         | Zackband, bestelbaar: per strook, wit, gecodeerd volgens klantspecificaties, montagetechniek: vergrendelen in hoge coderingsuitsparing, Voor klemmen met een breedte van: 5,2 mm, Schrijfvlak: 5,15 x 10,5 mm   |
| 0825025 | ZBF 5 CUS        | Zackband, vlak, bestelbaar: per strook, wit, gecodeerd volgens klantspecificaties, montagetechniek: vergrendelen in vlakke coderingsuitsparing, Voor klemmen met een breedte van: 5 mm, Schrijfvlak: 5,15 x 5,15 mm                                     |
| 0808642 | ZBF 5:UNBEDRUCKT | Zackband, vlak, stroken, wit, niet gecodeerd, Codeerbaar met: Plotter, montagetechniek: vergrendelen in vlakke coderingsuitsparing, Voor klemmen met een breedte van: 5 mm, Schrijfvlak: 5,1 x 5,2 mm   |

**Eindplaten**

|         |                 |  |
|---------|-----------------|--|
| 3030417 | D-ST 2,5        | Afsluitplaat , lengte: 48,6 mm, breedte: 2,2 mm, hoogte: 29,1 mm, kleur: grijs |
| 3030511 | D-ST 2,5-0,8 OG | Afsluitplaat , lengte: 48,6 mm, breedte: 0,8 mm, hoogte: 29 mm, kleur: oranje  |
| 3036725 | DP PS-5         | Opvulplaat, kleur: rood  |

**algemeen**

|         |       |                                   |
|---------|-------|-----------------------------------|
| 3039900 | ST-IL | Bedieningssticker voor de ST-klem |
|---------|-------|-----------------------------------|

**bruggen**

|         |          |  |
|---------|----------|--|
| 3030161 | FBS 2-5  | Steekbrug, aantal polen: 2, kleur: rood  |
| 3030174 | FBS 3-5  | Steekbrug, aantal polen: 3, kleur: rood  |
| 3030187 | FBS 4-5  | Steekbrug, aantal polen: 4, kleur: rood  |
| 3030190 | FBS 5-5  | Steekbrug, aantal polen: 5, kleur: rood  |
| 3030213 | FBS 10-5 | Steekbrug, aantal polen: 10, kleur: rood |
| 3030226 | FBS 20-5 | Steekbrug, aantal polen: 20, kleur: rood |

**gereedschap**

|         |               |  |
|---------|---------------|--|
| 1204517 | SZF 1-0,6X3,5 | Bedieningsgereedschap, voor ST-klemmen, ook geschikt als sleufkopschroevendraaier, afmetingen: 0,6 x 3,5 x 100 mm, 2-componentengreep, voor extra grip |
|---------|---------------|--|

**montage**

|         |                             |  |
|---------|-----------------------------|--|
| 3030721 | ATP-ST 4                    | Groepscheidingsplaat, lengte: 61 mm, breedte: 2 mm, hoogte: 42 mm, kleur: grijs  |
| 3022218 | CLIPFIX 35                  | Snelmontage-eindsteun, voor 35 mm montagerail NS 35/7,5 of NS 35/15, geschikt voor Zackband ZB 8 en ZB 8/27, klemmenstrookcodering KLM 2 en KLM, dikte: 9,5 mm, kleur: grijs   |
| 3022276 | CLIPFIX 35-5                | Snelmontage-eindsteun, voor montagerail NS 35/7,5 of NS 35/15, geschikt voor Zackband ZB 5 en ZBF 5, klemmenstrookcodering KLM 2, KLM 3 en KML 3L, parkeermogelijkheid voor FBS...5, FBS...6, KSS 5, KSS 6, breedte: 5,15 mm, kleur: grijs |
| 0800886 | E/NS 35 N                   | Eindsteun, dikte: 9,5 mm, kleur: grijs   |
| 1201442 | E/UK                        | Eindsteun, voor montage op montagerail NS 32 of NS 35/7,5  |
| 1201413 | E/UK 1                      | Eindsteun, als eindondersteuning van twee-etage- en drie-etageklemmen, dikte: 10 mm, kleur: grijs  |
| 0801704 | NS 35/ 7,5 AL UNPERF 2000MM | Montagerail, ongeboord, breedte: 35 mm, hoogte: 7,5 mm, lengte: 2000 mm, kleur: zilverkleurig  |
| 1206560 | NS 35/ 7,5 CAP              | Montagerailafsluitstuk, voor montagerail NS 35/7,5   |
| 0801762 | NS 35/ 7,5 CU UNPERF 2000MM | Symmetrische montagerail, materiaal: koper, ongeboord, hoogte: 7,5 mm, breedte: 35 mm, lengte: 2 m   |
| 0801733 | NS 35/ 7,5 PERF 2000MM      | Montagerail, materiaal: staal, verzinkt en met dikke-film passivering, geboord, hoogte: 7,5 mm, breedte: 35 mm, lengte: 2000 mm  |
| 0801681 | NS 35/ 7,5 UNPERF 2000MM    | Symmetrische montagerail, materiaal: staal, ongeboord, hoogte: 7,5 mm, breedte: 35 mm, lengte: 2 m   |
| 1204119 | NS 35/ 7,5 WH PERF 2000MM   | Symmetrische montagerail 35 mm (NS 35)   |
| 1204122 | NS 35/ 7,5 WH UNPERF 2000MM | Symmetrische montagerail 35 mm (NS 35)   |
| 1206421 | NS 35/ 7,5 ZN PERF 2000MM   | Symmetrische montagerail, materiaal: verzinkt, geboord, hoogte: 7,5 mm, breedte: 35 mm, lengte: 2 m  |
| 1206434 | NS 35/ 7,5 ZN UNPERF 2000MM | Symmetrische montagerail, materiaal: verzinkt, ongeboord, hoogte: 7,5 mm, breedte: 35 mm, lengte: 2 m  |
| 1201756 | NS 35/15 AL UNPERF 2000MM   | Montagerail, profielgetrokken, hoge uitvoering, ongeboord, dikte: 1,5 mm, materiaal: aluminium, hoogte: 15 mm, breedte: 35 mm, lengte: 2000 mm   |
| 1206573 | NS 35/15 CAP                | Montagerailafsluitstuk, voor montagerail NS 35/15  |
| 1201895 | NS 35/15 CU UNPERF 2000MM   | Symmetrische montagerail, materiaal: koper, ongeboord, dikte: 1,5 mm, hoogte: 15 mm, breedte: 35 mm, lengte: 2 m   |

|         |                            |  |
|---------|----------------------------|--|
| 1201730 | NS 35/15 PERF 2000MM       | Montagerail, materiaal: staal, verzinkt en met dikke-film passivering, geboord, hoogte: 15 mm, breedte: 35 mm, lengte: 2000 mm |
| 1201714 | NS 35/15 UNPERF 2000MM     | Montagerail, materiaal: staal, ongeboord, hoogte 15 mm, breedte 35 mm, lengte: 2 m   |
| 0806602 | NS 35/15 WH PERF 2000MM    | Symmetrische montagerail 35 mm (NS 35)   |
| 1204135 | NS 35/15 WH UNPERF 2000MM  | Symmetrische montagerail 35 mm (NS 35)   |
| 1206599 | NS 35/15 ZN PERF 2000MM    | Symmetrische montagerail, materiaal: verzinkt, geboord, hoogte: 15 mm, breedte: 35 mm, lengte: 2 m                             |
| 1206586 | NS 35/15 ZN UNPERF 2000MM  | Symmetrische montagerail, materiaal: verzinkt, ongeboord, hoogte: 15 mm, breedte: 35 mm, lengte: 2 m                           |
| 1201798 | NS 35/15-2,3 UNPERF 2000MM | Symmetrische montagerail, materiaal: staal, ongeboord, dikte: 2,3 mm, hoogte: 15 mm, breedte: 35 mm, lengte: 2 m               |

**stekers/adapters**

|         |               |                                |
|---------|---------------|--------------------------------|
| 3002843 | ISH 2,5/0,2   | Isolatiestophuls, kleur: wit   |
| 3002856 | ISH 2,5/0,5   | Isolatiestophuls, kleur: grijs |
| 3002869 | ISH 2,5/1,0   | Isolatiestophuls, kleur: zwart |
| 0201731 | MPS-IH BK     | Isolatiehuls, kleur: zwart     |
| 0201689 | MPS-IH BU     | Isolatiehuls, kleur: blauw     |
| 0201702 | MPS-IH GN     | Isolatiehuls, kleur: groen     |
| 0201728 | MPS-IH GY     | Isolatiehuls, kleur: grijs     |
| 0201676 | MPS-IH RD     | Isolatiehuls, kleur: rood      |
| 0201663 | MPS-IH WH     | Isolatiehuls, kleur: wit       |
| 0201692 | MPS-IH YE     | Isolatiehuls, kleur: geel      |
| 0201744 | MPS-MT        | Teststekers                    |
| 3032871 | PAI-4-N GY    | Testadapter, kleur: grijs      |
| 3030983 | PS-5          | Testadapter, kleur: rood       |
| 3038723 | PS-5/2,3MM RD | Teststekers, kleur: rood       |
| 0201647 | RPS           | Verloopsteker, kleur: grijs    |

ST 2,5 WH Artikelnummer: 3037119

<http://catalog.phoenixcontact.net/phoenix/treeViewClick.do?UID=3037119>

---

## Adresgegevens

PHOENIX CONTACT Deutschland GmbH  
Flachmarktstr. 8  
32825 Blomberg, Germany  
Tel. +49 5235 3 12000  
Fax +49 5235 3 41200  
<http://www.phoenixcontact.de>



© 2012 Phoenix Contact  
Technische wijzigingen voorbehouden