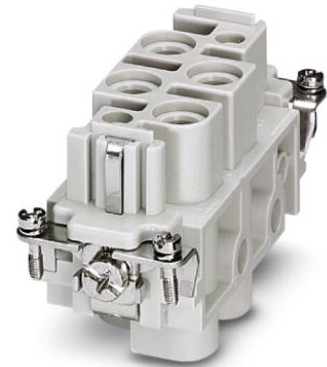



## HC-K 4/0-EBUS

Artikelnummer: 1679427

<http://catalog.phoenixcontact.net/phoenix/treeViewClick.do?UID=1679427>

HEAVYCON-buscontactblok, serie K4/0, 4-polig, schroefaansluiting  
zonder draadbescherming

### Commerciële gegevens

EAN	 4 017918 168865
sales group	D007
VPE	1 Pcs.
Douanetarief	85366990
Brutogewicht per stuk	KG
Nettogewicht per stuk	KG
Zie cataloguspagina	Pagina 461 (CAT-4-2013)

Houd er a.u.b. rekening mee dat de hier aangegeven gegevens uit de online catalogus afkomstig zijn. De volledige informatie en gegevens vindt u in de gebruikersdocumentatie onder <http://www.download.phoenixcontact.de>. Op alle internet downloads zijn de Algemene gebruiksvoorwaarden van toepassing.

### Technische gegevens

#### Algemene gegevens

Opmerking	Voor HEAVYCON ADVANCE-behuizingen van bouwvorm B16 en HEAVYCON-behuizingen van bouwvorm B16 en B32
aansluittechniek	schroefaansluiting (vermogenscontacten)
aandraaimoment	3 Nm (4,0 mm <sup>2</sup> ... 16 mm <sup>2</sup> ) 2 Nm (2,5 mm <sup>2</sup> ) 1,2 Nm (1,5 mm <sup>2</sup> )
omgevingstemperatuur (bedrijf)	-40 °C ... 125 °C

vervuilingsgraad	3
overspanningscategorie	III
aantal polen	4+PE
aantal vermogenscontacten	4
steekcycli	≥ 500
bouwworm	B16
aansluitdoorsnede	1,5 mm <sup>2</sup> ... 16 mm <sup>2</sup>
aansluitdoorsnede AWG	16 ... 6
striplengte van de afzonderlijke aders	14 mm
montage-instructie	Connectoren mogen uitsluitend belastings-/spanningsvrij worden bediend.
	Adereindhulzen gebruiken (bevestigingsschroeven zonder draadbescherming)

#### Materiaal

brandbaarheidsklasse volgens UL 94	V0
materiaal contact	Cu-legering
materiaal contactoppervlak	Ag
materiaal contactoppervlak, vermogenscontact	Ag
materiaal contactblok	PC

#### Elektrische gegevens

nominale spanning (III/3)	830 V (vermogenscontacten)
test-stootspanning	8 kV (vermogenscontacten)
nominale stroom	80 A (vermogenscontacten)

#### Toelatingen



toelatingen

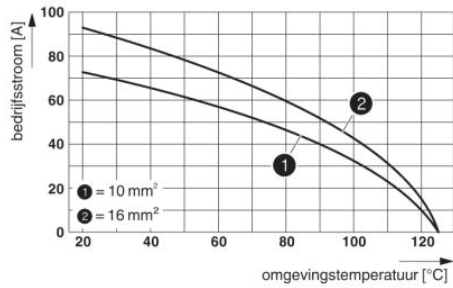
CSA, GOST, UL Recognized

aangevraagde toelatingen:

Ex-toelatingen:

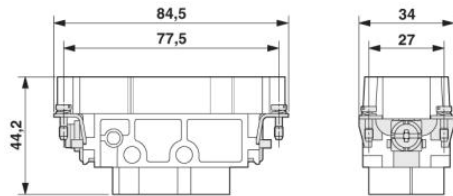
## Tekeningen

diagram



Deratingcurve

Maatschets

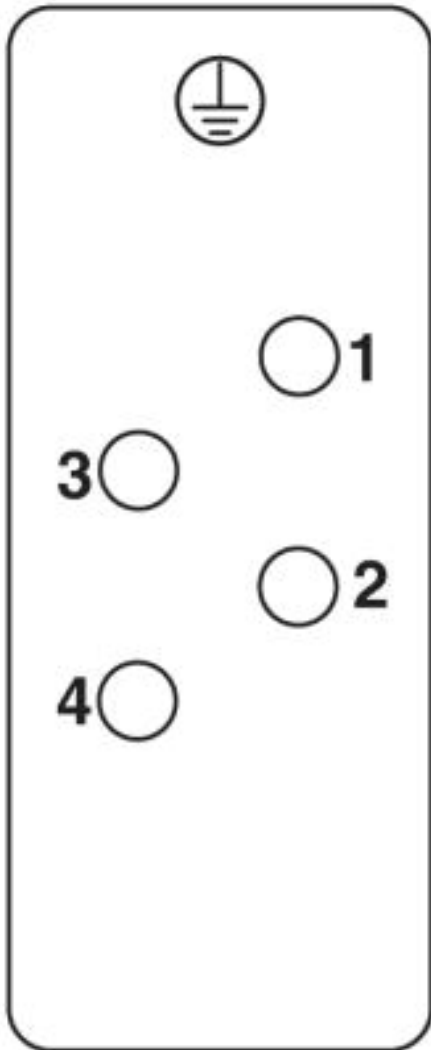


Buscontactblok

schematekening

---

Poolschema aansluitzijde



**Adresgegevens**

PHOENIX CONTACT Deutschland GmbH  
Flachmarktstr. 8  
32825 Blomberg, Germany  
Tel. +49 5235 3 12000  
Fax +49 5235 3 41200  
<http://www.phoenixcontact.de>



© 2012 Phoenix Contact  
Technische wijzigingen voorbehouden