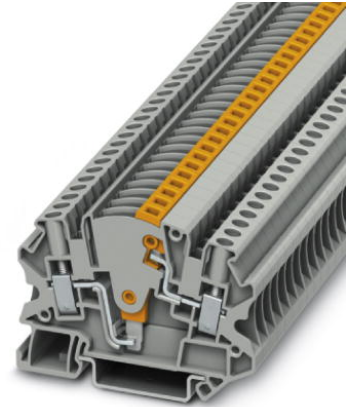


UTME 4


Artikelnummer: 3047452



<http://catalog.phoenixcontact.net/phoenix/treeViewClick.do?UID=3047452>

Meettransformator-scheidingsklem,
aansluitmethode: schroefaansluiting, doorsnede: 0,14 mm² - 6 mm²,
AWG: 26 - 10, breedte: 6,2 mm, kleur: grijs, montage-techniek: NS
35/7,5, NS 35/15

Commerciële gegevens

EAN	 4 046356 511384
sales group	A843
VPE	50 Pcs.
Douanetarief	85369010
Brutogewicht per stuk	KG
Nettogewicht per stuk	KG
Zie cataloguspagina	Pagina 69 (CAT-3-2013)

Houd er a.u.b. rekening mee dat de hier aangegeven gegevens uit de online catalogus afkomstig zijn. De volledige informatie en gegevens vindt u in de gebruikersdocumentatie onder <http://www.download.phoenixcontact.de>. Op alle internet downloads zijn de Algemene gebruiksvoorwaarden van toepassing.

Technische gegevens

Algemeen

aantal etages	1
aantal aansluitingen	2
kleur	grijs
isolatiemateriaal	PA
brandbaarheidsklasse volgens UL 94	V0

Afmetingen

breedte	6,2 mm
lengte	66 mm
hoogte NS 35/7,5	49,5 mm
hoogte NS 35/15	57 mm

Technische gegevens

belastingstroom maximaal	28 A
test-stootspanning	6 kV
overspanningscategorie	III
isolatiemateriaalgroep	I
aansluiting overeenkomstig norm	IEC 60947-7-1
nominale stroom I_N	28 A
nominale spanning U_N	500 V
open zijwand	ja
testspecificatie aanrakingsveiligheid	DIN EN 50274 (VDE 0660-514):2002-11
handrugveiligheid	gegarandeerd
vingeraanrakingsveilig	gegarandeerd
stootspanningstest setpoint	7,3 kV
resultaat stootspanningstest	Test doorstaan
piekwisselspanning setpoint	1,89 kV
resultaat piekwisselspanningstest	Test doorstaan
testen van de mechanische bestendigheid van aansluitingen (5 keer aderaanluiting)	Test doorstaan
buigtest rotatiesnelheid	10 U/min
buigtest omwentelingen	135
buigtest aderdoorsnede/gewicht	0,14 mm ² /0,2 kg
	4 mm ² /0,9 kg
	6 mm ² /1,4 kg
resultaat buigtest	Test doorstaan
trektest aderdoorsnede	0,14 mm ²
gewenste waarde trekkracht	10 N
trektest aderdoorsnede	4 mm ²
gewenste waarde trekkracht	60 N
trektest aderdoorsnede	6 mm ²
gewenste waarde trekkracht	80 N

resultaat trektest	Test doorstaan
stevige bevestiging op bevestigingsplaats	NS 35
setpoint	1 N
resultaat aansluittest	Test doorstaan
resultaat spanningsvaltest	Test doorstaan
verwarmingstest	Test doorstaan
testen kortsluitstroomvastheid aderdoorsnede	4 mm ²
kortsluitstroom	0,5 kA
testen kortsluitstroomvastheid aderdoorsnede	4 mm ²
kortsluitstroom	0,15 kA
testen kortsluitstroomvastheid aderdoorsnede	4 mm ²
kortsluitstroom	1,25 kA
resultaat kortsluitstroomvastheid	Test doorstaan
verouderingstest voor schroefloze aansluitklemmen temperatuurcycli	192
resultaat verouderingstest	Test doorstaan
testen van de thermische eigenschappen (naaldbrander) inwerkingsduur	30 s
resultaat thermische test	Test doorstaan
testspecificatie trillen, breedbandruis	DIN EN 50155 (VDE 0115-200):2008-03
testspectrum	levensduurtest categorie 1, klasse B, aan de voertuigkast
testfrequentie	f ₁ = 5 Hz tot f ₂ = 150 Hz
ASD-niveau	0,2 g ² /Hz
toename van de productiviteit en acceleratie van selectieprocessen	0,8 g
testduur per as	5 h
testrichtingen	X-, Y- en Z-as
resultaat test trillen, breedbandruis	Test doorstaan
testspecificatie schoktest	DIN EN 50155 (VDE 0115-200):2008-03
schokvorm	halfsinus
toename van de productiviteit en acceleratie van selectieprocessen	5 g
schokduur	30 ms
aantal schokken per richting	3
testrichtingen	X-, Y- en Z-as (pos. en neg.)
resultaat schoktest	Test doorstaan
temperatuurindex kunststof (DIN EN 60216-1 (VDE 0304-21))	130 °C

Aansluitgegevens

min. aderdoorsnede massief	0,14 mm ²
max. aderdoorsnede massief	6 mm ²
min. aderdoorsnede AWG/kcmil	26
max. aderdoorsnede AWG/kcmil	10
min. aderdoorsnede soepel	0,14 mm ²
max. aderdoorsnede soepel	6 mm ²
min. soepele aderdoorsnede AWG	26
Max. soepele aderdoorsnede in AWG	10
min. aderdoorsnede soepel met adereindhuls zonder kunststofhuls	0,14 mm ²
max. aderdoorsnede soepel met adereindhuls zonder kunststofhuls	4 mm ²
min. aderdoorsnede soepel met adereindhuls met kunststofhuls	0,14 mm ²
max. aderdoorsnede soepel met adereindhuls met kunststofhuls	4 mm ²
2 aders met dezelfde min. doorsnede massief	0,14 mm ²
2 aders met dezelfde max. doorsnede massief	1,5 mm ²
2 aders met dezelfde min. doorsnede soepel	0,14 mm ²
2 aders met dezelfde max. doorsnede soepel	1,5 mm ²
2 aders met dezelfde min. doorsnede soepel met TWIN-AEH met kunststofhuls	0,5 mm ²
2 aders met dezelfde max. doorsnede soepel met TWIN-AEH met kunststofhuls	2,5 mm ²
2 aders met dezelfde min. doorsnede soepel met AEH zonder kunststofhuls	0,14 mm ²
2 aders met dezelfde max. doorsnede soepel met AEH zonder kunststofhuls	1,5 mm ²
aansluitmethode	schroefaansluiting
striplengte	9 mm
teststift	A4
schroefdraad	M3
min. aandraaimoment	0,6 Nm
max. aandraaimoment	0,8 Nm

Toelatingen

toelatingen

CSA, cULus Recognized, GOST

aangevraagde toelatingen:

Ex-toelatingen:

Toebehooren

Artikel	Omschrijving	Omschrijving
Codering		
0810588	GBS 5-25X12	Groepencoderingsschildje, inklikbaar in het midden van de klem voor schroef-, veerdruk- en snelaansluitklemmen, codeerbaar met een etiket 25 x 12 of handmatig met de B-STIFT, in het voetelement met ZB 5
0809298	GBS-ZB/26X6	Groepencoderingsschildje, inklikbaar in het midden van de klem bij schroef-, veerdruk- en snelaansluitklemmen, te coderen met insteekstrook ESL 26x6 mm of EST 25x6 mm, in het voetelement met Zackband, lengte: 29 mm
0816498	TMT 6 R	Codering voor klemmen, rol, wit, niet gecodeerd, Codeerbaar met: Thermomark R, Thermomark X, Thermomark S, geperforeerd, montagetechniek: vergrendelen in universele coderingsuitsparing, vergrendelen in vlakke coderingsuitsparing, Voor klemmen met een breedte van: 6,2 mm, Schrijfvlak: 6,35 x 6,15 mm
0824488	TMT 6 R CUS	Codering voor klemmen, bestelbaar: als regel, wit, gecodeerd volgens klantspecificaties, montagetechniek: vergrendelen in universele coderingsuitsparing, vergrendelen in vlakke coderingsuitsparing, Voor klemmen met een breedte van: 6,2 mm, Schrijfvlak: 6,35 x 6,15 mm
0828295	TMT (EX9,5)R	Codering voor klemmen, rol, wit, niet gecodeerd, Codeerbaar met: Thermomark R, Thermomark X, Thermomark S, montagetechniek: vergrendelen in universele coderingsuitsparing, vergrendelen in vlakke coderingsuitsparing, Schrijfvlak: 9,5 x 50000 mm
0818085	UC-TM 6	Codering voor klemmen, mat, wit, niet gecodeerd, Codeerbaar met: BLUEMARK CLED, Bluemark, Plotter, montagetechniek: vergrendelen in hoge coderingsuitsparing, Voor klemmen met een breedte van: 6,2 mm, Schrijfvlak: 5,6 x 10,5 mm

0824589	UC-TM 6 CUS	Codering voor klemmen, bestelbaar: als mat, wit, gecodeerd volgens klantspecificaties, montagetechniek: vergrendelen in hoge coderingsuitsparing, Voor klemmen met een breedte van: 6,2 mm, Schrijflak: 5,6 x 10,5 mm
0818140	UC-TMF 6	Codering voor klemmen, mat, wit, niet gecodeerd, Codeerbaar met: BLUEMARK CLED, Bluemark, Plotter, montagetechniek: vergrendelen in vlakke coderingsuitsparing, Voor klemmen met een breedte van: 6,2 mm, Schrijflak: 5,6 x 5,1 mm
0824646	UC-TMF 6 CUS	Codering voor klemmen, bestelbaar: als mat, wit, gecodeerd volgens klantspecificaties, montagetechniek: vergrendelen in vlakke coderingsuitsparing, Voor klemmen met een breedte van: 6,2 mm, Schrijflak: 5,6 x 5,1 mm
0828736	UCT-TM 6	Codering voor klemmen, mat, wit, niet gecodeerd, Codeerbaar met: Thermomark C+, Thermomark C, BLUEMARK CLED, Bluemark, montagetechniek: vergrendelen in hoge coderingsuitsparing, Voor klemmen met een breedte van: 6,2 mm, Schrijflak: 5,6 x 10,5 mm
0829602	UCT-TM 6 CUS	Codering voor klemmen, bestelbaar: als mat, wit, gecodeerd volgens klantspecificaties, montagetechniek: vergrendelen in hoge coderingsuitsparing, Voor klemmen met een breedte van: 6,2 mm, Schrijflak: 5,6 x 10,5 mm
0828746	UCT-TMF 6	Codering voor klemmen, mat, wit, niet gecodeerd, Codeerbaar met: Thermomark C+, Thermomark C, BLUEMARK CLED, Bluemark, montagetechniek: vergrendelen in vlakke coderingsuitsparing, Voor klemmen met een breedte van: 6,2 mm, Schrijflak: 5,4 x 4,7 mm
0829665	UCT-TMF 6 CUS	Codering voor klemmen, bestelbaar: als mat, wit, gecodeerd volgens klantspecificaties, montagetechniek: vergrendelen in vlakke coderingsuitsparing, Voor klemmen met een breedte van: 6,2 mm, Schrijflak: 5,4 x 4,7 mm
0824992	ZB 6 CUS	Zackband, bestelbaar: per strook, wit, gecodeerd volgens klantspecificaties, montagetechniek: vergrendelen in hoge coderingsuitsparing, Voor klemmen met een breedte van: 6,2 mm, Schrijflak: 6,15 x 10,5 mm
1051003	ZB 6:UNBEDRUCKT	Zackband, stroken, wit, niet gecodeerd, Codeerbaar met: Plotter, montagetechniek: vergrendelen in hoge coderingsuitsparing, Voor klemmen met een breedte van: 6,2 mm, Schrijflak: 6,15 x 10,5 mm
0825027	ZBF 6 CUS	Zackband, vlak, bestelbaar: per strook, wit, gecodeerd volgens klantspecificaties, montagetechniek: vergrendelen in vlakke coderingsuitsparing, Voor klemmen met een breedte van: 6,2 mm, Schrijflak: 5,15 x 6,15 mm
0808710	ZBF 6:UNBEDRUCKT	Zackband, vlak, stroken, wit, niet gecodeerd, Codeerbaar met: Plotter, montagetechniek: vergrendelen in vlakke coderingsuitsparing, Voor klemmen met een breedte van: 6,2 mm, Schrijflak: 5,15 x 6,15 mm

Eindplaten

3036738	DP PS-6	Opvulplaat, kleur: rood
---------	---------	-------------------------

algemeen

3035759	C-ME 4/2	Verbindingsprofiel, voor het koppelen van 2 meettransformator-scheidingsklemmen
3035760	C-ME 4/3	Verbindingsprofiel, voor het koppelen van 3 meettransformator-scheidingsklemmen
0828282	CARRIER-TM 300	Schildjesadapters, grijs, niet gecodeerd, montagetechniek: vergrendelen in vlakke coderingsuitsparing, Schrijfvlak: 10,5 x 300 mm
3047491	D-UTME 4	Eindplaat, breedte: 2,2 mm
3035980	PAI-4-FIX-5/6 BK	Testadapter, voor 4 mm Ø-veiligheidsteststeker, in de brugschacht vastgeklit; kleur: zwart
3035981	PAI-4-FIX-5/6 BN	Testadapter, voor 4 mm Ø-veiligheidsteststeker, in de brugschacht vastgeklit; kleur: bruin
3035975	PAI-4-FIX-5/6 BU	Testadapter, voor 4 mm Ø-veiligheidsteststeker, in de brugschacht vastgeklit; kleur: blauw
3035978	PAI-4-FIX-5/6 GN	Testadapter, voor 4 mm Ø-veiligheidsteststeker, in de brugschacht vastgeklit; kleur: groen
3035982	PAI-4-FIX-5/6 GY	Testadapter, voor 4 mm Ø-veiligheidsteststeker, in de brugschacht vastgeklit; kleur: grijs
3035974	PAI-4-FIX-5/6 OG	Testadapter, voor 4 mm Ø-veiligheidsteststeker, in de brugschacht vastgeklit; kleur: oranje
3035976	PAI-4-FIX-5/6 RD	Testadapter, voor 4 mm Ø-veiligheidsteststeker, in de brugschacht vastgeklit; kleur: rood
3035979	PAI-4-FIX-5/6 VT	Testadapter, voor 4 mm Ø-veiligheidsteststeker, in de brugschacht vastgeklit; kleur: paars
3035977	PAI-4-FIX-5/6 YE	Testadapter, voor 4 mm Ø-veiligheidsteststeker, in de brugschacht vastgeklit; kleur: geel
3035758	S-ME 4	Schakel slot, steekbaar

bruggen

3030336	FBS 2-6	Steekbrug, aantal polen: 2, kleur: rood
3030242	FBS 3-6	Steekbrug, aantal polen: 3, kleur: rood
3030255	FBS 4-6	Steekbrug, aantal polen: 4, kleur: rood
3030349	FBS 5-6	Steekbrug, aantal polen: 5, kleur: rood
3030271	FBS 10-6	Steekbrug, aantal polen: 10, kleur: rood
3030365	FBS 20-6	Steekbrug, aantal polen: 20, kleur: rood
3032224	FBS 50-6	Steekbrug, aantal polen: 50, kleur: rood
3035755	SB-ME 2-6	Schakelbare brug, breedte: 12,3 mm, lengte: 21,2 mm, aantal polen: 2, kleur: grijs/oranje
3035756	SB-ME 3-6	Schakelbare brug, breedte: 18,5 mm, lengte: 21,2 mm, aantal polen: 3, kleur: grijs/oranje

3035757	SB-ME 4-6	Schakelbare brug, breedte: 24,7 mm, lengte: 21,2 mm, aantal polen: 4, kleur: grijs/oranje
gereedschap		
1204517	SZF 1-0,6X3,5	Bedieningsgereedschap, voor ST-klemmen, ook geschikt als sleufkopschroevendraaier, afmetingen: 0,6 x 3,5 x 100 mm, 2-componentengreep, voor extra grip
montage		
3034361	AP-ME METER	Afdekprofiel, voor het afdekken van klemmenstroken, wordt op de afdekprofielhouder APT-ME of eindsteun APH-ME geklikt. Aan de uiteinden en op afstanden van ca. 40 cm moet een afdekprofielhouder worden geplaatst, lengte: 1 m
3034374	APH-ME	Afdekprofielhouder, voor montage op NS 35/7,5-montagerail, voor bevestiging van het afdekprofiel AP-ME
3034358	APT-ME	Afdekprofielhouder, voor montage op NS 35/7,5-montagerail, voor bevestiging van het afdekprofiel AP-ME
3022218	CLIPFIX 35	Snelmontage-eindsteun, voor 35 mm montagerail NS 35/7,5 of NS 35/15, geschikt voor Zackband ZB 8 en ZB 8/27, klemmenstrookcodering KLM 2 en KLM, dikte: 9,5 mm, kleur: grijs
3022276	CLIPFIX 35-5	Snelmontage-eindsteun, voor montagerail NS 35/7,5 of NS 35/15, geschikt voor Zackband ZB 5 en ZBF 5, klemmenstrookcodering KLM 2, KLM 3 en KML 3L, parkeermogelijkheid voor FBS...5, FBS...6, KSS 5, KSS 6, breedte: 5,15 mm, kleur: grijs
0800886	E/NS 35 N	Eindsteun, dikte: 9,5 mm, kleur: grijs
0801704	NS 35/ 7,5 AL UNPERF 2000MM	Montagerail, ongeboord, breedte: 35 mm, hoogte: 7,5 mm, lengte: 2000 mm, kleur: zilverkleurig
1206560	NS 35/ 7,5 CAP	Montagerailafsluitstuk, voor montagerail NS 35/7,5
0801762	NS 35/ 7,5 CU UNPERF 2000MM	Symmetrische montagerail, materiaal: koper, ongeboord, hoogte: 7,5 mm, breedte: 35 mm, lengte: 2 m
0801733	NS 35/ 7,5 PERF 2000MM	Montagerail, materiaal: staal, verzinkt en met dikke-film passivering, geboord, hoogte: 7,5 mm, breedte: 35 mm, lengte: 2000 mm
0801681	NS 35/ 7,5 UNPERF 2000MM	Symmetrische montagerail, materiaal: staal, ongeboord, hoogte: 7,5 mm, breedte: 35 mm, lengte: 2 m
1204119	NS 35/ 7,5 WH PERF 2000MM	Symmetrische montagerail 35 mm (NS 35)
1204122	NS 35/ 7,5 WH UNPERF 2000MM	Symmetrische montagerail 35 mm (NS 35)
1206421	NS 35/ 7,5 ZN PERF 2000MM	Symmetrische montagerail, materiaal: verzinkt, geboord, hoogte: 7,5 mm, breedte: 35 mm, lengte: 2 m
1206434	NS 35/ 7,5 ZN UNPERF 2000MM	Symmetrische montagerail, materiaal: verzinkt, ongeboord, hoogte: 7,5 mm, breedte: 35 mm, lengte: 2 m
1201756	NS 35/15 AL UNPERF 2000MM	Montagerail, profielgetrokken, hoge uitvoering, ongeboord, dikte: 1,5 mm, materiaal: aluminium, hoogte: 15 mm, breedte: 35 mm, lengte: 2000 mm

1206573	NS 35/15 CAP	Montagerailafsluitstuk, voor montagerail NS 35/15
1201895	NS 35/15 CU UNPERF 2000MM	Symmetrische montagerail, materiaal: koper, ongeboord, dikte: 1,5 mm, hoogte: 15 mm, breedte: 35 mm, lengte: 2 m
1201730	NS 35/15 PERF 2000MM	Montagerail, materiaal: staal, verzinkt en met dikke-film passivering, geboord, hoogte: 15 mm, breedte: 35 mm, lengte: 2000 mm
1201714	NS 35/15 UNPERF 2000MM	Montagerail, materiaal: staal, ongeboord, hoogte 15 mm, breedte 35 mm, lengte: 2 m
0806602	NS 35/15 WH PERF 2000MM	Symmetrische montagerail 35 mm (NS 35)
1204135	NS 35/15 WH UNPERF 2000MM	Symmetrische montagerail 35 mm (NS 35)
1206599	NS 35/15 ZN PERF 2000MM	Symmetrische montagerail, materiaal: verzinkt, geboord, hoogte: 15 mm, breedte: 35 mm, lengte: 2 m
1206586	NS 35/15 ZN UNPERF 2000MM	Symmetrische montagerail, materiaal: verzinkt, ongeboord, hoogte: 15 mm, breedte: 35 mm, lengte: 2 m
1201798	NS 35/15-2,3 UNPERF 2000MM	Symmetrische montagerail, materiaal: staal, ongeboord, dikte: 2,3 mm, hoogte: 15 mm, breedte: 35 mm, lengte: 2 m

stekers/adapters

3002885	ISH 4/0,5	Isolatiehuls, kleur: grijs
3002898	ISH 4/1,0	Isolatiehuls, kleur: zwart
0201731	MPS-IH BK	Isolatiehuls, kleur: zwart
0201689	MPS-IH BU	Isolatiehuls, kleur: blauw
0201702	MPS-IH GN	Isolatiehuls, kleur: groen
0201728	MPS-IH GY	Isolatiehuls, kleur: grijs
0201676	MPS-IH RD	Isolatiehuls, kleur: rood
0201663	MPS-IH WH	Isolatiehuls, kleur: wit
0201692	MPS-IH YE	Isolatiehuls, kleur: geel
0201744	MPS-MT	Teststekers
3032871	PAI-4-N GY	Testadapter, kleur: grijs
3030996	PS-6	Testadapter, kleur: rood
3038736	PS-6/2,3MM RD	Teststekers, kleur: rood

Tekeningen

schakelschema



UTME 4 Artikelnummer: 3047452

<http://catalog.phoenixcontact.net/phoenix/treeViewClick.do?UID=3047452>

Adresgegevens

PHOENIX CONTACT Deutschland GmbH
Flachmarktstr. 8
32825 Blomberg, Germany
Tel. +49 5235 3 12000
Fax +49 5235 3 41200
<http://www.phoenixcontact.de>



© 2012 Phoenix Contact
Technische wijzigingen voorbehouden