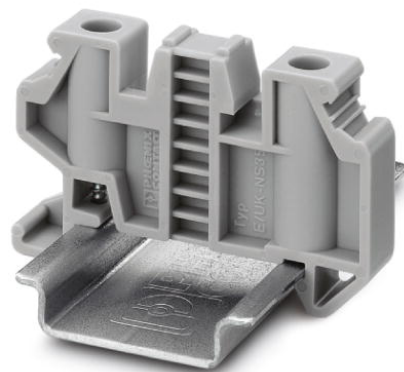


E/UK-NS 35


Artikelnummer: 1202577



<http://catalog.phoenixcontact.net/phoenix/treeViewClick.do?UID=1202577>

Eindsteun, als eindondersteuning van twee-etage- en drie-etageklemmen, dikte: 10 mm, kleur: grijs

Commerciële gegevens

EAN	
sales group	B220
VPE	50 Pcs.
Douanetarief	85369010
Brutogewicht per stuk	KG
Nettogewicht per stuk	KG

Houd er a.u.b. rekening mee dat de hier aangegeven gegevens uit de online catalogus afkomstig zijn. De volledige informatie en gegevens vindt u in de gebruikersdocumentatie onder <http://www.download.phoenixcontact.de>. Op alle internet downloads zijn de Algemene gebruiksvoorwaarden van toepassing.

Technische gegevens

Algemene gegevens

hoogte	32,8 mm
lengte	48,6 mm
breedte	9,5 mm
materiaal	PA
kleur	grijs

Toelatingen

toelatingen

aangevraagde toelatingen:

Ex-toelatingen:

Toebehoren

Artikel	Omschrijving	Omschrijving
Codering		
1007248	SBS10:UNBEDRUCKT	Coderingskaarten, kaart, wit, niet gecodeerd, Codeerbaar met: Plotter, geperforeerd, montagetechniek: vergrendelen in hoge coderingsuitsparing, vergrendelen in vlakke coderingsuitsparing, Voor klemmen met een breedte van: 10 mm
0818069	UC-TM 10	Codering voor klemmen, mat, wit, niet gecodeerd, Codeerbaar met: BLUEMARK CLED, Bluemark, Plotter, montagetechniek: vergrendelen in hoge coderingsuitsparing, Voor klemmen met een breedte van: 10,2 mm, Schrijfvlak: 9,6 x 10,5 mm
0824605	UC-TM 10 CUS	Codering voor klemmen, bestelbaar: als mat, wit, gecodeerd volgens klantspecificaties, montagetechniek: vergrendelen in hoge coderingsuitsparing, Voor klemmen met een breedte van: 10,2 mm, Schrijfvlak: 9,6 x 10,5 mm
0829142	UCT-TM 10	Codering voor klemmen, mat, wit, niet gecodeerd, Codeerbaar met: Thermomark C+, Thermomark C, BLUEMARK CLED, Bluemark, montagetechniek: vergrendelen in hoge coderingsuitsparing, Voor klemmen met een breedte van: 10,2 mm, Schrijfvlak: 8,9 x 9,6 mm
0829623	UCT-TM 10 CUS	Codering voor klemmen, bestelbaar: als mat, wit, gecodeerd volgens klantspecificaties, montagetechniek: vergrendelen in hoge coderingsuitsparing, Voor klemmen met een breedte van: 10,2 mm, Schrijfvlak: 8,9 x 9,6 mm
0824941	ZB 10 CUS	Zackband, bestelbaar: per strook, wit, gecodeerd volgens klantspecificaties, montagetechniek: vergrendelen in hoge coderingsuitsparing, Voor klemmen met een breedte van: 10,2 mm, Schrijfvlak: 10,15 x 10,5 mm
1053001	ZB 10:UNBEDRUCKT	Zackband, stroken, wit, niet gecodeerd, Codeerbaar met: Plotter, montagetechniek: vergrendelen in hoge coderingsuitsparing, Voor klemmen met een breedte van: 10,2 mm, Schrijfvlak: 10,5 x 10,15 mm
montage		
0801704	NS 35/ 7,5 AL UNPERF 2000MM	Montagerail, ongeboord, breedte: 35 mm, hoogte: 7,5 mm, lengte: 2000 mm, kleur: zilverkleurig
1206560	NS 35/ 7,5 CAP	Montagerailafsluitstuk, voor montagerail NS 35/7,5
0801762	NS 35/ 7,5 CU UNPERF 2000MM	Symmetrische montagerail, materiaal: koper, ongeboord, hoogte: 7,5 mm, breedte: 35 mm, lengte: 2 m

0801733	NS 35/ 7,5 PERF 2000MM	Montagerail, materiaal: staal, verzinkt en met dikke-film passivering, geboord, hoogte: 7,5 mm, breedte: 35 mm, lengte: 2000 mm
0801681	NS 35/ 7,5 UNPERF 2000MM	Symmetrische montagerail, materiaal: staal, ongeboord, hoogte: 7,5 mm, breedte: 35 mm, lengte: 2 m
1204119	NS 35/ 7,5 WH PERF 2000MM	Symmetrische montagerail 35 mm (NS 35)
1204122	NS 35/ 7,5 WH UNPERF 2000MM	Symmetrische montagerail 35 mm (NS 35)
1206421	NS 35/ 7,5 ZN PERF 2000MM	Symmetrische montagerail, materiaal: verzinkt, geboord, hoogte: 7,5 mm, breedte: 35 mm, lengte: 2 m
1206434	NS 35/ 7,5 ZN UNPERF 2000MM	Symmetrische montagerail, materiaal: verzinkt, ongeboord, hoogte: 7,5 mm, breedte: 35 mm, lengte: 2 m
1201756	NS 35/15 AL UNPERF 2000MM	Montagerail, profielgetrokken, hoge uitvoering, ongeboord, dikte: 1,5 mm, materiaal: aluminium, hoogte: 15 mm, breedte: 35 mm, lengte: 2000 mm
1206573	NS 35/15 CAP	Montagerailafsluitstuk, voor montagerail NS 35/15
1201895	NS 35/15 CU UNPERF 2000MM	Symmetrische montagerail, materiaal: koper, ongeboord, dikte: 1,5 mm, hoogte: 15 mm, breedte: 35 mm, lengte: 2 m
1201730	NS 35/15 PERF 2000MM	Montagerail, materiaal: staal, verzinkt en met dikke-film passivering, geboord, hoogte: 15 mm, breedte: 35 mm, lengte: 2000 mm
1201714	NS 35/15 UNPERF 2000MM	Montagerail, materiaal: staal, ongeboord, hoogte 15 mm, breedte 35 mm, lengte: 2 m
0806602	NS 35/15 WH PERF 2000MM	Symmetrische montagerail 35 mm (NS 35)
1204135	NS 35/15 WH UNPERF 2000MM	Symmetrische montagerail 35 mm (NS 35)
1206599	NS 35/15 ZN PERF 2000MM	Symmetrische montagerail, materiaal: verzinkt, geboord, hoogte: 15 mm, breedte: 35 mm, lengte: 2 m
1206586	NS 35/15 ZN UNPERF 2000MM	Symmetrische montagerail, materiaal: verzinkt, ongeboord, hoogte: 15 mm, breedte: 35 mm, lengte: 2 m
1201798	NS 35/15-2,3 UNPERF 2000MM	Symmetrische montagerail, materiaal: staal, ongeboord, dikte: 2,3 mm, hoogte: 15 mm, breedte: 35 mm, lengte: 2 m

Adresgegevens

PHOENIX CONTACT Deutschland GmbH
Flachmarktstr. 8
32825 Blomberg, Germany
Tel. +49 5235 3 12000
Fax +49 5235 3 41200
<http://www.phoenixcontact.de>



© 2012 Phoenix Contact
Technische wijzigingen voorbehouden