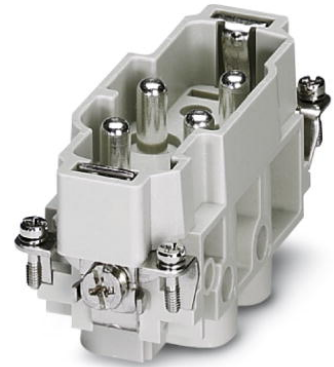



HC-K 4/0-ESTS

Artikelnummer: 1679414

<http://catalog.phoenixcontact.net/phoenix/treeViewClick.do?UID=1679414>

HEAVYCON-stiftcontactblok, serie K4/0, 4-polig, schroefaansluiting
zonder draadbescherming

Commerciële gegevens

EAN	 4 017918 168858
sales group	D007
VPE	1 Pcs.
Douanetarief	85366990
Brutogewicht per stuk	KG
Nettogewicht per stuk	KG
Zie cataloguspagina	Pagina 461 (CAT-4-2013)

Houd er a.u.b. rekening mee dat de hier aangegeven gegevens uit de online catalogus afkomstig zijn. De volledige informatie en gegevens vindt u in de gebruikersdocumentatie onder <http://www.download.phoenixcontact.de>. Op alle internet downloads zijn de Algemene gebruiksvoorwaarden van toepassing.

Technische gegevens

Algemene gegevens

Opmerking	Voor HEAVYCON ADVANCE-behuizingen van bouwvorm B16 en HEAVYCON-behuizingen van bouwvorm B16 en B32
aansluittechniek	schroefaansluiting (vermogenscontacten)
aandraaimoment	3 Nm (4,0 mm ² ... 16 mm ²) 2 Nm (2,5 mm ²) 1,2 Nm (1,5 mm ²)
omgevingstemperatuur (bedrijf)	-40 °C ... 125 °C

vervuilingsgraad	3
overspanningscategorie	III
aantal polen	4+PE
aantal vermogenscontacten	4
steekcycli	≥ 500
bouwworm	B16
aansluitdoorsnede	1,5 mm ² ... 16 mm ²
aansluitdoorsnede AWG	16 ... 6
striplengte van de afzonderlijke aders	14 mm
montage-instructie	Connectoren mogen uitsluitend belastings-/spanningsvrij worden bediend.
	Adereindhulzen gebruiken (bevestigingsschroeven zonder draadbescherming)

Materiaal

brandbaarheidsklasse volgens UL 94	V0
materiaal contact	Cu-legering
materiaal contactoppervlak	Ag
materiaal contactoppervlak, vermogenscontact	Ag
materiaal contactblok	PC

Elektrische gegevens

nominale spanning (III/3)	830 V (vermogenscontacten)
test-stootspanning	8 kV (vermogenscontacten)
nominale stroom	80 A (vermogenscontacten)

Toelatingen



toelatingen

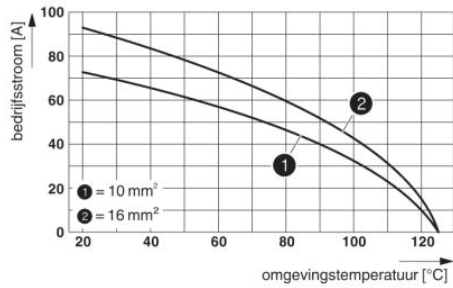
CSA, GOST, UL Recognized

aangevraagde toelatingen:

Ex-toelatingen:

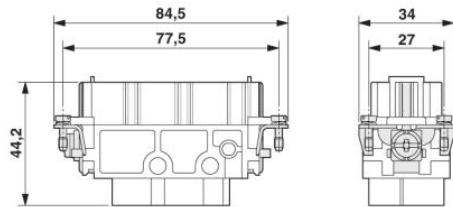
Tekeningen

diagram



Deratingcurve

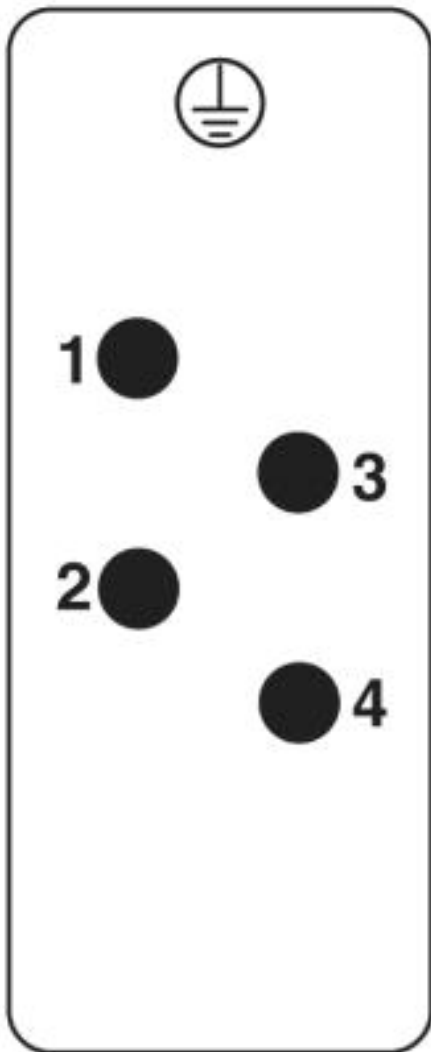
Maatschets



Stiftcontactblok

schematekening

Poolschema aansluitzijde



Adresgegevens

PHOENIX CONTACT Deutschland GmbH
Flachmarktstr. 8
32825 Blomberg, Germany
Tel. +49 5235 3 12000
Fax +49 5235 3 41200
<http://www.phoenixcontact.de>



© 2012 Phoenix Contact
Technische wijzigingen voorbehouden