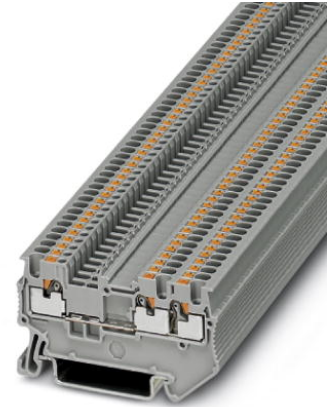


PT 1,5/S-TWIN


Artikelnummer: 3208155



<http://catalog.phoenixcontact.net/phoenix/treeViewClick.do?UID=3208155>

Aansluitklem, aansluitmethode: Push-in-aansluiting, doorsnede: 0,14 mm² - 1,5 mm², AWG: 26 - 14, breedte: 3,5 mm, kleur: grijs, montage techniek: NS 35/7,5, NS 35/15

Commerciële gegevens

EAN	
sales group	A631
VPE	50 Pcs.
Douanetarief	85369010
Brutogewicht per stuk	KG
Nettogewicht per stuk	KG
Zie cataloguspagina	Pagina 116 (CAT-3-2013)

Houd er a.u.b. rekening mee dat de hier aangegeven gegevens uit de online catalogus afkomstig zijn. De volledige informatie en gegevens vindt u in de gebruikersdocumentatie onder <http://www.download.phoenixcontact.de>. Op alle internet downloads zijn de Algemene gebruiksvoorwaarden van toepassing.

Technische gegevens

Algemeen

aantal etages	1
aantal aansluitingen	3
kleur	grijs
isolatiemateriaal	PA
brandbaarheidsklasse volgens UL 94	V0

Afmetingen

breedte	3,5 mm
lengte	54 mm
hoogte NS 35/7,5	32 mm
hoogte NS 35/15	39,5 mm

Technische gegevens

belastingstroom maximaal	17,5 A (bij een aderdoorsnede van 1,5 mm ²)
test-stootspanning	6 kV
vervuilingsgraad	3
overspanningscategorie	III
isolatiemateriaalgroep	I
aansluiting overeenkomstig norm	IEC 60947-7-1
nominale stroom I _N	17,5 A
nominale spanning U _N	500 V
open zijwand	ja
testspecificatie aanrakingsveiligheid	DIN EN 50274 (VDE 0660-514):2002-11
handrugveiligheid	gegarandeerd
vingeraanrakingsveilig	gegarandeerd
stootspanningstest setpoint	7,3 kV
resultaat stootspanningstest	Test doorstaan
piekwisselspanning setpoint	1,89 kV
resultaat piekwisselspanningstest	Test doorstaan
testen van de mechanische bestendigheid van aansluitingen (5 keer aderaanluiting)	Test doorstaan
buigtest rotatiesnelheid	10 U/min
buigtest omwentelingen	135
buigtest aderdoorsnede/gewicht	0,14 mm ² /0,2 kg
	1,5 mm ² /0,4 kg
resultaat buigtest	Test doorstaan
trektest aderdoorsnede	0,14 mm ²
gewenste waarde trekkracht	10 N
trektest aderdoorsnede	1,5 mm ²
gewenste waarde trekkracht	40 N
resultaat trektest	Test doorstaan
stevige bevestiging op bevestigingsplaats	NS 35

setpoint	1 N
resultaat aansluittest	Test doorstaan
eis m.b.t. spanningsval	$\leq 3,2$ mV
resultaat spanningsvaltest	Test doorstaan
verwarmingstest	Test doorstaan
testen kortsluitstroomvastheid aderdoorsnede	1,5 mm ²
kortsluitstroom	0,18 kA
resultaat kortsluitstroomvastheid	Test doorstaan
verouderingstest voor schroefloze aansluitklemmen temperatuurcycli	192
resultaat verouderingstest	Test doorstaan
testen van de thermische eigenschappen (naaldbrander) inwerkingsduur	30 s
resultaat thermische test	Test doorstaan
testspecificatie trillen, breedbandruis	DIN EN 50155 (VDE 0115-200):2008-03
testspectrum	levensduurtest categorie 1, klasse B, aan de voertuigkast
testfrequentie	$f_1 = 5$ Hz tot $f_2 = 150$ Hz
ASD-niveau	1,857 (m/s ²) ² /Hz
toename van de productiviteit en acceleratie van selectieprocessen	0,8 g
testduur per as	5 h
testrichtingen	X-, Y- en Z-as
resultaat test trillen, breedbandruis	Test doorstaan
testspecificatie schoktest	DIN EN 50155 (VDE 0115-200):2008-03
schokvorm	halfsinus
toename van de productiviteit en acceleratie van selectieprocessen	5 g
schokduur	30 ms
aantal schokken per richting	3
testrichtingen	X-, Y- en Z-as (pos. en neg.)
resultaat schoktest	Test doorstaan
temperatuurindex kunststof (DIN EN 60216-1 (VDE 0304-21))	130 °C
statische kunststoftoepassing in koude	-60 °C

Aansluitgegevens

min. aderdoorsnede massief	0,14 mm ²
max. aderdoorsnede massief	1,5 mm ²

min. aderdoorsnede AWG/kcmil	26
max. aderdoorsnede AWG/kcmil	14
min. aderdoorsnede soepel	0,14 mm ²
max. aderdoorsnede soepel	1,5 mm ²
min. soepele aderdoorsnede AWG	26
Max. soepele aderdoorsnede in AWG	14
min. aderdoorsnede soepel met adereindhuls zonder kunststofhuls	0,14 mm ²
max. aderdoorsnede soepel met adereindhuls zonder kunststofhuls	1,5 mm ²
min. aderdoorsnede soepel met adereindhuls met kunststofhuls	0,14 mm ²
max. aderdoorsnede soepel met adereindhuls met kunststofhuls	1 mm ²
aansluitmethode	Push-in-aansluiting
striplengte	8 mm
teststift	A1 / B1

Toelatingen



toelatingen

CSA, cULus Recognized, GOST, GL, LR

aangevraagde toelatingen:

Ex-toelatingen:

Toebehoren

Artikel	Omschrijving	Omschrijving
Codering		
0809298	GBS-ZB/26X6	Groepencoderingsschildje, inklikbaar in het midden van de klem bij schroef-, veerdruk- en snelaansluitklemmen, te coderen met insteekstrook ESL 26x6 mm of EST 25x6 mm, in het voetelement met Zackband, lengte: 29 mm

0828295	TMT (EX9,5)R	Codering voor klemmen, rol, wit, niet gecodeerd, Codeerbaar met: Thermomark R, Thermomark X, Thermomark S, montagetechniek: vergrendelen in universele coderingsuitsparing, vergrendelen in vlakke coderingsuitsparing, Schrijfvlak: 9,5 x 50000 mm
0829484	UCT-TM 3,5	Codering voor klemmen, mat, wit, niet gecodeerd, Codeerbaar met: Thermomark C+, Thermomark C, BLUEMARK CLED, Bluemark, montagetechniek: vergrendelen in hoge coderingsuitsparing, Voor klemmen met een breedte van: 3,5 mm, Schrijfvlak: 2,95 x 10,5 mm
0829581	UCT-TM 3,5 CUS	Codering voor klemmen, bestelbaar: als mat, wit, gecodeerd volgens klantspecificaties, montagetechniek: vergrendelen in hoge coderingsuitsparing, Voor klemmen met een breedte van: 3,5 mm, Schrijfvlak: 2,95 x 10,5 mm
0829486	UCT-TMF 3,5	Codering voor klemmen, mat, wit, niet gecodeerd, Codeerbaar met: Thermomark C+, Thermomark C, BLUEMARK CLED, Bluemark, montagetechniek: vergrendelen in vlakke coderingsuitsparing, Voor klemmen met een breedte van: 3,5 mm, Schrijfvlak: 2,7 x 4,7 mm
0829644	UCT-TMF 3,5 CUS	Codering voor klemmen, bestelbaar: als mat, wit, gecodeerd volgens klantspecificaties, montagetechniek: vergrendelen in vlakke coderingsuitsparing, Voor klemmen met een breedte van: 3,5 mm, Schrijfvlak: 2,7 x 4,7 mm
0829415	ZB 3,5 CUS	Zackband, bestelbaar: per strook, wit, gecodeerd volgens klantspecificaties, montagetechniek: vergrendelen in hoge coderingsuitsparing, Voor klemmen met een breedte van: 3,5 mm, Schrijfvlak: 3,5 x 10,5 mm
0829414	ZB 3,5:UNBEDRUCKT	Zackband, stroken, wit, niet gecodeerd, Codeerbaar met: Plotter, montagetechniek: vergrendelen in hoge coderingsuitsparing, Voor klemmen met een breedte van: 3,5 mm, Schrijfvlak: 3,5 x 10,5 mm
0829394	ZBF 3,5 CUS	Zackband, vlak, bestelbaar: per strook, wit, gecodeerd volgens klantspecificaties, montagetechniek: vergrendelen in vlakke coderingsuitsparing, Voor klemmen met een breedte van: 3,5 mm, Schrijfvlak: 3,5 x 5,2 mm
0829392	ZBF 3,5:UNBEDRUCKT	Zackband, vlak, stroken, wit, niet gecodeerd, Codeerbaar met: Plotter, montagetechniek: vergrendelen in vlakke coderingsuitsparing, Voor klemmen met een breedte van: 3,5 mm, Schrijfvlak: 3,5 x 5,2 mm

Eindplaten

3208184	D-PT 1,5/S-TWIN	Afsluitplaat , lengte: 54 mm, breedte: 2,2 mm, hoogte: 24,3 mm, kleur: grijs
---------	-----------------	--

algemeen

3208090	PT-IL	Bedieningssticker voor de Push-in-aansluittechniek
---------	-------	--

bruggen

3213056	FBS 10-3,5	Brug, aantal polen: 10, kleur: rood
---------	------------	-------------------------------------

3213125	FBS 10-3,5 BU	Brug, aantal polen: 10, kleur: blauw
3213014	FBS 2-3,5	Brug, aantal polen: 2, kleur: rood
3213086	FBS 2-3,5 BU	Brug, aantal polen: 2, kleur: blauw
3213069	FBS 20-3,5	Brug, aantal polen: 20, kleur: rood
3213138	FBS 20-3,5 BU	Brug, aantal polen: 20, kleur: blauw
3213027	FBS 3-3,5	Brug, aantal polen: 3, kleur: rood
3213099	FBS 3-3,5 BU	Brug, aantal polen: 3, kleur: blauw
3213030	FBS 4-3,5	Brug, aantal polen: 4, kleur: rood
3213109	FBS 4-3,5 BU	Brug, aantal polen: 4, kleur: blauw
3213043	FBS 5-3,5	Brug, aantal polen: 5, kleur: rood
3213112	FBS 5-3,5 BU	Brug, aantal polen: 5, kleur: blauw
3214356	RB ST (2,5/4)-1,5/S	Verloopbrug, aantal polen: 2, kleur: rood
3213250	RB ST 6-1,5/S	Verloopbrug, aantal polen: 2, kleur: rood

gereedschap

1204504	SZF 0-0,4X2,5	Bedieningsgereedschap, voor ST-klemmen, ook geschikt als sleufkopschroevendraaier, afmetingen: 0,4 x 2,5 x 75 mm, 2-componentengreep, voor extra grip
---------	---------------	---

montage

3030789	ATP-ST-TWIN	Groepenscheidingsplaat, lengte: 76,6 mm, breedte: 2 mm, hoogte: 45 mm, kleur: grijs
3022218	CLIPFIX 35	Snelmontage-eindsteun, voor 35 mm montagerail NS 35/7,5 of NS 35/15, geschikt voor Zackband ZB 8 en ZB 8/27, klemmenstrookcodering KLM 2 en KLM, dikte: 9,5 mm, kleur: grijs
3022276	CLIPFIX 35-5	Snelmontage-eindsteun, voor montagerail NS 35/7,5 of NS 35/15, geschikt voor Zackband ZB 5 en ZBF 5, klemmenstrookcodering KLM 2, KLM 3 en KML 3L, parkeermogelijkheid voor FBS...5, FBS...6, KSS 5, KSS 6, breedte: 5,15 mm, kleur: grijs
0800886	E/NS 35 N	Eindsteun, dikte: 9,5 mm, kleur: grijs
1201442	E/UK	Eindsteun, voor montage op montagerail NS 32 of NS 35/7,5
1201413	E/UK 1	Eindsteun, als eindondersteuning van twee-etage- en drie-etageklemmen, dikte: 10 mm, kleur: grijs
0801704	NS 35/ 7,5 AL UNPERF 2000MM	Montagerail, ongeboord, breedte: 35 mm, hoogte: 7,5 mm, lengte: 2000 mm, kleur: zilverkleurig
1206560	NS 35/ 7,5 CAP	Montagerailafsluitstuk, voor montagerail NS 35/7,5
0801762	NS 35/ 7,5 CU UNPERF 2000MM	Symmetrische montagerail, materiaal: koper, ongeboord, hoogte: 7,5 mm, breedte: 35 mm, lengte: 2 m
0801733	NS 35/ 7,5 PERF 2000MM	Montagerail, materiaal: staal, verzinkt en met dikke-film passivering, geboord, hoogte: 7,5 mm, breedte: 35 mm, lengte: 2000 mm

0801681	NS 35/ 7,5 UNPERF 2000MM	Symmetrische montagerail, materiaal: staal, ongeboord, hoogte: 7,5 mm, breedte: 35 mm, lengte: 2 m
1204119	NS 35/ 7,5 WH PERF 2000MM	Symmetrische montagerail 35 mm (NS 35)
1204122	NS 35/ 7,5 WH UNPERF 2000MM	Symmetrische montagerail 35 mm (NS 35)
1206421	NS 35/ 7,5 ZN PERF 2000MM	Symmetrische montagerail, materiaal: verzinkt, geboord, hoogte: 7,5 mm, breedte: 35 mm, lengte: 2 m
1206434	NS 35/ 7,5 ZN UNPERF 2000MM	Symmetrische montagerail, materiaal: verzinkt, ongeboord, hoogte: 7,5 mm, breedte: 35 mm, lengte: 2 m
1201756	NS 35/15 AL UNPERF 2000MM	Montagerail, profielgetrokken, hoge uitvoering, ongeboord, dikte: 1,5 mm, materiaal: aluminium, hoogte: 15 mm, breedte: 35 mm, lengte: 2000 mm
1206573	NS 35/15 CAP	Montagerailafsluitstuk, voor montagerail NS 35/15
1201895	NS 35/15 CU UNPERF 2000MM	Symmetrische montagerail, materiaal: koper, ongeboord, dikte: 1,5 mm, hoogte: 15 mm, breedte: 35 mm, lengte: 2 m
1201730	NS 35/15 PERF 2000MM	Montagerail, materiaal: staal, verzinkt en met dikke-film passivering, geboord, hoogte: 15 mm, breedte: 35 mm, lengte: 2000 mm
1201714	NS 35/15 UNPERF 2000MM	Montagerail, materiaal: staal, ongeboord, hoogte 15 mm, breedte 35 mm, lengte: 2 m
0806602	NS 35/15 WH PERF 2000MM	Symmetrische montagerail 35 mm (NS 35)
1204135	NS 35/15 WH UNPERF 2000MM	Symmetrische montagerail 35 mm (NS 35)
1206599	NS 35/15 ZN PERF 2000MM	Symmetrische montagerail, materiaal: verzinkt, geboord, hoogte: 15 mm, breedte: 35 mm, lengte: 2 m
1206586	NS 35/15 ZN UNPERF 2000MM	Symmetrische montagerail, materiaal: verzinkt, ongeboord, hoogte: 15 mm, breedte: 35 mm, lengte: 2 m
1201798	NS 35/15-2,3 UNPERF 2000MM	Symmetrische montagerail, materiaal: staal, ongeboord, dikte: 2,3 mm, hoogte: 15 mm, breedte: 35 mm, lengte: 2 m

software

5146040	CLIP-PROJECT ADVANCED	Meertalige software voor een eenvoudige engineering van de producten van Phoenix Contact op genommerde montagerails en de extra geïntegreerde softwaremodule TRABTECH-select voor het ontwerpen van omvangrijke overspanningsbeveiligingsconcepten
5146053	CLIP-PROJECT PROFESSIONAL	Meertalige software voor klemmenstrookengineering. Een Marking-moduul maakt een professionele codering van coderingshulzen en labels voor klemmen, aders, kabels en apparatuur mogelijk. Het extra geïntegreerde softwaremoduul TRABTECH-select dient voor de engineering van omvangrijke overspanningsbeveiligingsconcepten

stekers/adapters

0201731	MPS-IH BK	Isolatiehuls, kleur: zwart
0201689	MPS-IH BU	Isolatiehuls, kleur: blauw

0201702	MPS-IH GN	Isolatiehuls, kleur: groen
0201728	MPS-IH GY	Isolatiehuls, kleur: grijs
0201676	MPS-IH RD	Isolatiehuls, kleur: rood
0201663	MPS-IH WH	Isolatiehuls, kleur: wit
0201692	MPS-IH YE	Isolatiehuls, kleur: geel
0201744	MPS-MT	Teststekers

Tekeningen

schakelschema



Adresgegevens

PHOENIX CONTACT Deutschland GmbH
Flachmarktstr. 8
32825 Blomberg, Germany
Tel. +49 5235 3 12000
Fax +49 5235 3 41200
<http://www.phoenixcontact.de>



© 2012 Phoenix Contact
Technische wijzigingen voorbehouden