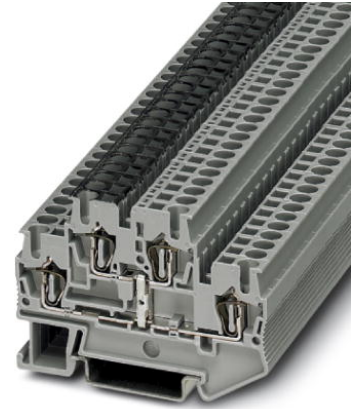


STTB 2,5-PV

Artikelnummer: 3031539




<http://catalog.phoenixcontact.net/phoenix/treeViewClick.do?UID=3031539>

Aansluitklem, doorsnede: 0,08 mm² - 4 mm², AWG: 28 - 12,
aansluitmethode: veerdrukaansluiting, breedte: 5,2 mm, kleur: grijs,
montagetechniek: NS 35/7,5, NS 35/15



Houd er a.u.b. rekening mee dat de hier aangegeven gegevens uit de online catalogus afkomstig zijn. De volledige informatie en gegevens vindt u in de gebruikersdocumentatie onder <http://www.download.phoenixcontact.de>. Op alle internet downloads zijn de Algemene gebruiksvoorwaarden van toepassing.

Commerciële gegevens

EAN	 4 017918 176297
sales group	A632
VPE	50 Pcs.
Douanetarief	85369010
Brutogewicht per stuk	KG
Nettogewicht per stuk	KG
Zie cataloguspagina	Pagina 227 (CAT-3-2013)

Technische gegevens

Algemeen

aantal etages	2
aantal aansluitingen	4
kleur	grijs
isolatiemateriaal	PA
brandbaarheidsklasse volgens UL 94	V0

Afmetingen

breedte	5,2 mm
lengte	67,5 mm
hoogte NS 35/7,5	47,5 mm
hoogte NS 35/15	55 mm

Technische gegevens

test-stootspanning	6 kV
vervuilingsgraad	3
overspanningscategorie	III
isolatiemateriaalgroep	I
aansluiting overeenkomstig norm	IEC 60947-7-1
nominale stroom I_N	22 A (de max. belastingsstroom mag niet worden overschreden door het totaalverbruik van de aansluitingen)
nominale spanning U_N	500 V
open zijwand	ja

Aansluitgegevens

min. aderdoorsnede massief	0,08 mm ²
max. aderdoorsnede massief	4 mm ²
min. aderdoorsnede soepel	0,08 mm ²
max. aderdoorsnede soepel	2,5 mm ²
min. aderdoorsnede AWG/kcmil	28
max. aderdoorsnede AWG/kcmil	12
min. aderdoorsnede soepel met adereindhuls zonder kunststofhuls	0,14 mm ²
max. aderdoorsnede soepel met adereindhuls zonder kunststofhuls	2,5 mm ²
min. aderdoorsnede soepel met adereindhuls met kunststofhuls	0,14 mm ²
max. aderdoorsnede soepel met adereindhuls met kunststofhuls	2,5 mm ²
2 aders met dezelfde max. doorsnede soepel met TWIN-AEH met kunststofhuls	0,5 mm ²
aansluitmethode	veerdrukaansluiting
striplengte	10 mm
teststift	A3

Toelatingen



toelatingen

CSA, cULus Recognized, GOST, VDE Gutachten mit Fertigungsüberwachung, BV, DNV, GL, LR, RS, IECCEB Scheme

Ex-toelatingen:

ATEX, IECEx

aangevraagde toelatingen:

Toebehoren

Artikel	Omschrijving	Omschrijving
Codering		
0800967	STP 5-2	Dubbele schildjeshouder, inklikbaar in twee-etage veerdrukklemmen STTB 2,5 en STTB 4, codeerbaar met ZB 5 of ZBF 5
0818153	UC-TMF 5	Codering voor klemmen, mat, wit, niet gecodeerd, Codeerbaar met: BLUEMARK CLED, Bluemark, Plotter, montagetechniek: vergrendelen in vlakke coderingsuitsparing, Voor klemmen met een breedte van: 5,2 mm, Schrijfvlak: 4,6 x 5,1 mm
0824638	UC-TMF 5 CUS	Codering voor klemmen, bestelbaar: als mat, wit, gecodeerd volgens klantspecificaties, montagetechniek: vergrendelen in vlakke coderingsuitsparing, Voor klemmen met een breedte van: 5,2 mm, Schrijfvlak: 4,6 x 5,1 mm
0828744	UCT-TMF 5	Codering voor klemmen, mat, wit, niet gecodeerd, Codeerbaar met: Thermomark C+, Thermomark C, BLUEMARK CLED, Bluemark, montagetechniek: vergrendelen in vlakke coderingsuitsparing, Voor klemmen met een breedte van: 5,2 mm, Schrijfvlak: 4,4 x 4,7 mm
0829658	UCT-TMF 5 CUS	Codering voor klemmen, bestelbaar: als mat, wit, gecodeerd volgens klantspecificaties, montagetechniek: vergrendelen in vlakke coderingsuitsparing, Voor klemmen met een breedte van: 5,2 mm, Schrijfvlak: 4,4 x 4,7 mm
3030941	WST 2,5	Waarschuwingsschildje, 5-polig, voor klembreedte: 5,2 mm
0825025	ZBF 5 CUS	Zackband, vlak, bestelbaar: per strook, wit, gecodeerd volgens klantspecificaties, montagetechniek: vergrendelen in vlakke coderingsuitsparing, Voor klemmen met een breedte van: 5 mm, Schrijfvlak: 5,15 x 5,15 mm

0808642	ZBF 5:UNBEDRUCKT	Zackband, vlak, stroken, wit, niet gecodeerd, Codeerbaar met: Plotter, montagetechniek: vergrendelen in vlakke coderingsuitsparing, Voor klemmen met een breedte van: 5 mm, Schrijflak: 5,1 x 5,2 mm
Eindplaten		
3030459	D-STTB 2,5	Afsluitplaat , lengte: 67,5 mm, breedte: 2,2 mm, hoogte: 47,5 mm, kleur: grijs
3036725	DP PS-5	Opvulplaat, kleur: rood
algemeen		
3039900	ST-IL	Bedieningssticker voor de ST-klem
bruggen		
3030161	FBS 2-5	Steekbrug, aantal polen: 2, kleur: rood
3030174	FBS 3-5	Steekbrug, aantal polen: 3, kleur: rood
3030187	FBS 4-5	Steekbrug, aantal polen: 4, kleur: rood
3030190	FBS 5-5	Steekbrug, aantal polen: 5, kleur: rood
3030213	FBS 10-5	Steekbrug, aantal polen: 10, kleur: rood
3030226	FBS 20-5	Steekbrug, aantal polen: 20, kleur: rood
3038930	FBS 50-5	Steekbrug, aantal polen: 50, kleur: rood
gereedschap		
1204517	SZF 1-0,6X3,5	Bedieningsgereedschap, voor ST-klemmen, ook geschikt als sleufkopschroevendraaier, afmetingen: 0,6 x 3,5 x 100 mm, 2-componentengreep, voor extra grip
montage		
3030747	ATP-STTB 4	Groepscheidingsplaat, lengte: 88,7 mm, breedte: 2 mm, hoogte: 53 mm, kleur: grijs
3022218	CLIPFIX 35	Snelmontage-eindsteun, voor 35 mm montagerail NS 35/7,5 of NS 35/15, geschikt voor Zackband ZB 8 en ZB 8/27, klemmenstrookcodering KLM 2 en KLM, dikte: 9,5 mm, kleur: grijs
3022276	CLIPFIX 35-5	Snelmontage-eindsteun, voor montagerail NS 35/7,5 of NS 35/15, geschikt voor Zackband ZB 5 en ZBF 5, klemmenstrookcodering KLM 2, KLM 3 en KML 3L, parkeermogelijkheid voor FBS...5, FBS...6, KSS 5, KSS 6, breedte: 5,15 mm, kleur: grijs
0800886	E/NS 35 N	Eindsteun, dikte: 9,5 mm, kleur: grijs
1201442	E/UK	Eindsteun, voor montage op montagerail NS 32 of NS 35/7,5
1201413	E/UK 1	Eindsteun, als eindondersteuning van twee-etage- en drie-etageklemmen, dikte: 10 mm, kleur: grijs
0801704	NS 35/ 7,5 AL UNPERF 2000MM	Montagerail, ongeboord, breedte: 35 mm, hoogte: 7,5 mm, lengte: 2000 mm, kleur: zilverkleurig

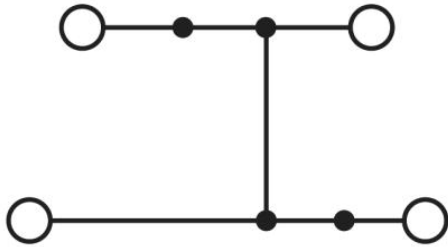
1206560	NS 35/ 7,5 CAP	Montagerailafsluitstuk, voor montagerail NS 35/7,5
0801762	NS 35/ 7,5 CU UNPERF 2000MM	Symmetrische montagerail, materiaal: koper, ongeboord, hoogte: 7,5 mm, breedte: 35 mm, lengte: 2 m
0801733	NS 35/ 7,5 PERF 2000MM	Montagerail, materiaal: staal, verzinkt en met dikke-film passivering, geboord, hoogte: 7,5 mm, breedte: 35 mm, lengte: 2000 mm
0801681	NS 35/ 7,5 UNPERF 2000MM	Symmetrische montagerail, materiaal: staal, ongeboord, hoogte: 7,5 mm, breedte: 35 mm, lengte: 2 m
1204119	NS 35/ 7,5 WH PERF 2000MM	Symmetrische montagerail 35 mm (NS 35)
1204122	NS 35/ 7,5 WH UNPERF 2000MM	Symmetrische montagerail 35 mm (NS 35)
1206421	NS 35/ 7,5 ZN PERF 2000MM	Symmetrische montagerail, materiaal: verzinkt, geboord, hoogte: 7,5 mm, breedte: 35 mm, lengte: 2 m
1206434	NS 35/ 7,5 ZN UNPERF 2000MM	Symmetrische montagerail, materiaal: verzinkt, ongeboord, hoogte: 7,5 mm, breedte: 35 mm, lengte: 2 m
1201756	NS 35/15 AL UNPERF 2000MM	Montagerail, profielgetrokken, hoge uitvoering, ongeboord, dikte: 1,5 mm, materiaal: aluminium, hoogte: 15 mm, breedte: 35 mm, lengte: 2000 mm
1206573	NS 35/15 CAP	Montagerailafsluitstuk, voor montagerail NS 35/15
1201895	NS 35/15 CU UNPERF 2000MM	Symmetrische montagerail, materiaal: koper, ongeboord, dikte: 1,5 mm, hoogte: 15 mm, breedte: 35 mm, lengte: 2 m
1201730	NS 35/15 PERF 2000MM	Montagerail, materiaal: staal, verzinkt en met dikke-film passivering, geboord, hoogte: 15 mm, breedte: 35 mm, lengte: 2000 mm
1201714	NS 35/15 UNPERF 2000MM	Montagerail, materiaal: staal, ongeboord, hoogte 15 mm, breedte 35 mm, lengte: 2 m
0806602	NS 35/15 WH PERF 2000MM	Symmetrische montagerail 35 mm (NS 35)
1204135	NS 35/15 WH UNPERF 2000MM	Symmetrische montagerail 35 mm (NS 35)
1206599	NS 35/15 ZN PERF 2000MM	Symmetrische montagerail, materiaal: verzinkt, geboord, hoogte: 15 mm, breedte: 35 mm, lengte: 2 m
1206586	NS 35/15 ZN UNPERF 2000MM	Symmetrische montagerail, materiaal: verzinkt, ongeboord, hoogte: 15 mm, breedte: 35 mm, lengte: 2 m
1201798	NS 35/15-2,3 UNPERF 2000MM	Symmetrische montagerail, materiaal: staal, ongeboord, dikte: 2,3 mm, hoogte: 15 mm, breedte: 35 mm, lengte: 2 m

stekers/adapters

3002843	ISH 2,5/0,2	Isolatiestophuls, kleur: wit
3002856	ISH 2,5/0,5	Isolatiestophuls, kleur: grijs
3002869	ISH 2,5/1,0	Isolatiestophuls, kleur: zwart
3032871	PAI-4-N GY	Testadapter, kleur: grijs
3030983	PS-5	Testadapter, kleur: rood
3038723	PS-5/2,3MM RD	Teststekers, kleur: rood

Tekeningen

schakelschema



Adresgegevens

PHOENIX CONTACT Deutschland GmbH
Flachmarktstr. 8
32825 Blomberg, Germany
Tel. +49 5235 3 12000
Fax +49 5235 3 41200
<http://www.phoenixcontact.de>



© 2012 Phoenix Contact
Technische wijzigingen voorbehouden