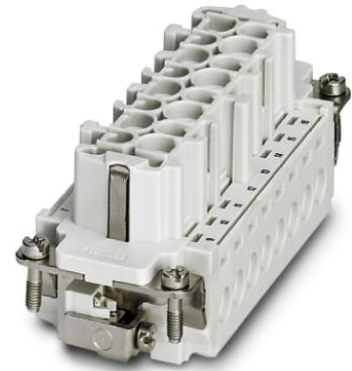


## HC-B 16-I-UT-F

Artikelnummer: 1648241

<http://catalog.phoenixcontact.net/phoenix/treeViewClick.do?UID=1648241>

HEAVYCON-buscontactblok, serie B16, 16-polig, schroefaansluiting,  
PE-aansluiting m.b.v. kooilifttechniek

### Commerciële gegevens

EAN	 4 046356 092371
sales group	D001
VPE	10 Pcs.
Douanetarief	85366990
Brutogewicht per stuk	KG
Nettogewicht per stuk	KG
Zie cataloguspagina	Pagina 441 (CAT-4-2013)

Houd er a.u.b. rekening mee dat de hier aangegeven gegevens uit de online catalogus afkomstig zijn. De volledige informatie en gegevens vindt u in de gebruikersdocumentatie onder <http://www.download.phoenixcontact.de>. Op alle internet downloads zijn de Algemene gebruiksvoorwaarden van toepassing.

### Technische gegevens

#### Algemene gegevens

Opmerking	Voor HEAVYCON-ADVANCE- en HEAVYCON-behuizingen van bouwvorm B16. Connectoren mogen uitsluitend belastings-/spanningsvrij worden bediend.
aansluittechniek	schroefaansluiting
aandraaimoment	0,5 Nm ... 0,8 Nm
omgevingstemperatuur (bedrijf)	-40 °C ... 125 °C (inclusief contactverwarming)
vervuilingsgraad	3
overspanningscategorie	III

bouw- en testvoorschriften	DIN EN 61984
	DIN EN 60664
	IEC 60352
aantal polen	16+PE
steekcycli	≥ 500
bouwvorm	B16
aansluiting overeenkomstig norm	IEC / EN
aansluitdoorsnede	0,5 mm <sup>2</sup> ... 2,5 mm <sup>2</sup>
aansluitdoorsnede AWG	20 ... 14
striplengte van de afzonderlijke aders	8 mm
montage-instructie	Polarisatie ook met behulp van polarisatieprofiel CP-HC (1686478). HC-B6../ HC-B10.. voor 2 polarisatieprofielen HC-B16../ HC-B24.. voor 4 polarisatieprofielen
	Connectoren mogen uitsluitend belastings-/spanningsvrij worden bediend

#### Materiaal

brandbaarheidsklasse volgens UL 94	V0
materiaal contact	koperlegering
materiaal contactoppervlak	Ag
materiaal contactblok	PA

#### Elektrische gegevens

nominale spanning (III/3)	500 V
test-stootspanning	6 kV
nominale stroom	16 A

#### Toelatingen



toelatingen

CSA, cULus Recognized

aangevraagde toelatingen:

Ex-toelatingen:

## Toebehoren

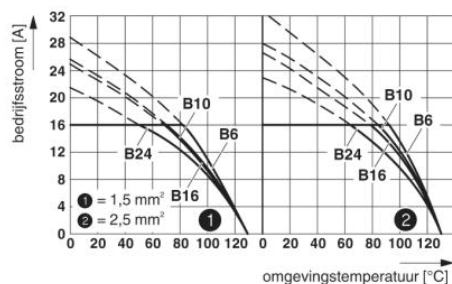
Artikel	Omschrijving	Omschrijving
<b>algemeen</b>		
1586138	HC-B 16-ANDOCK	Docking frame voor steekplaatsen, voor contactblokken van bouwvorm B16, met 4 platkopschroeven M5, insteekcompensatie x/y-as +/- 1,5 mm
1660449	HC-B 24-ADP-B 16-GY	HEAVYCON-adapterplaat, bouwvorm B24 op B16, voor wanduitsparingen van bouwvorm B24, grijs
1644326	HC-B-3PE	PE-vermenigvuldiger, voor 3 PE-aansluitingen, voor contactblokken HC-B (behalve HC-B..E..ZZ) / HC-BB / HC-DD / HC-D40 / HC-D64
1604997	HC-B-PES	PE-schroef, voor contactblokken HC-B / HC-BB / HC-DD / HC-D40 / HC-D64
1685327	HC-B-ZG	Trekontlastingsbeugel, voor contactblokken van serie : B-, BB-, D 40, D 64, DD en HV, rechte kabelaanluiting
1685330	HC-B-ZS	Trekontlastingsbeugel, voor contactblokken van de series: B-, BB-, D40, D64, DD en HV, kabelaanluiting zijdelings
1772722	HC-CB	Polarisatiebout, maakt onverwisselbaar steken van maximaal zes connectoren met een gelijk aantal polen mogelijk
1676860	HC-CBU	Polarisatiebus, voor de polarisatie van maximaal 16 connectoren
1676857	HC-CST	Polarisatiestift, voor de polarisatie van maximaal 16 connectoren
1660973	HC-SMP 125-B16-AMQ	HEAVYCON-connectormontageraam met aanbouwbehuizing met dwarsbeugels, voor contactblokken van bouwvorm B16
1687972	HC-SMR-B16	HEAVYCON-connectormontageraam, voor contactblokken van bouwvorm B16

## stekers/adapters

1686478	CP-HC	Polarisatieprofiel, 4 polarisatieprofielen per strook, 40 stroken per VPE, om in polarisatie-uitsparingen te schuiven
---------	-------	---

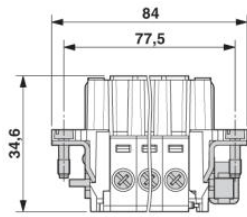
## Tekeningen

diagram

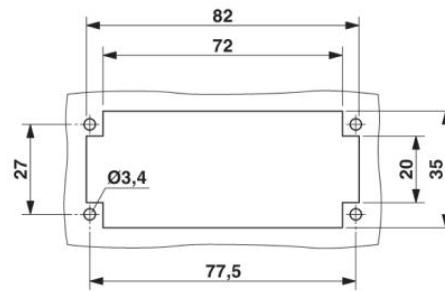
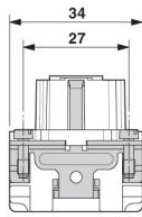


Deratingcurve

Maatschets



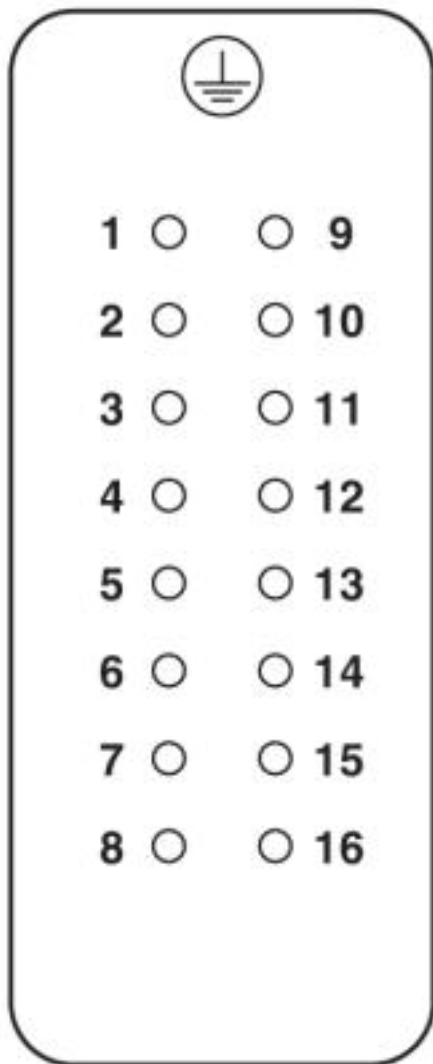
Buscontactblok



montage-uitsparing

schematekening

Poolschema aansluitzijde



## Adresgegevens

PHOENIX CONTACT Deutschland GmbH  
Flachmarktstr. 8  
32825 Blomberg, Germany  
Tel. +49 5235 3 12000  
Fax +49 5235 3 41200  
<http://www.phoenixcontact.de>



© 2012 Phoenix Contact  
Technische wijzigingen voorbehouden