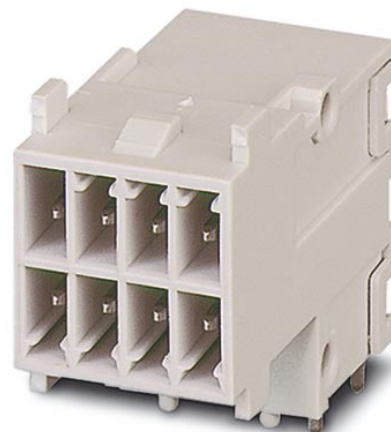



VC-AML 8

Artikelnummer: 1852833

<http://catalog.phoenixcontact.net/phoenix/treeViewClick.do?UID=1852833>

Contactblok, voor aanbouwramen, met printplataansluiting 90°, 8-polig, 160 V / 10 A

Commerciële gegevens

EAN	 4 017918 127275
sales group	D200
VPE	50 Pcs.
Douanetarief	85369010
Brutogewicht per stuk	KG
Nettogewicht per stuk	KG
Zie cataloguspagina	Pagina 27 (CAT-2-2013)

Houd er a.u.b. rekening mee dat de hier aangegeven gegevens uit de online catalogus afkomstig zijn. De volledige informatie en gegevens vindt u in de gebruikersdocumentatie onder <http://www.download.phoenixcontact.de>. Op alle internet downloads zijn de Algemene gebruiksvoorwaarden van toepassing.

Technische gegevens

Algemene gegevens

Opmerking	Connectoren mogen alleen stroomloos worden bediend.
aansluittechniek	soldeeraansluiting soldeeraansluiting
omgevingstemperatuur (bedrijf)	-40 °C ... 100 °C
vervuilingsgraad	3
overspanningscategorie	III

aantal polen	8
steekcycli	≥ 100
stiftafmetingen	0,8 x 0,8 mm
aansluiting overeenkomstig norm	IEC / EN

Materiaal

brandbaarheidsklasse volgens UL 94	V0
materiaal contact	CuZn
materiaal contactoppervlak	vertind
materiaal contactblok	PA

Elektrische gegevens

nominale spanning (III/3)	160 V
test-stootspanning	2,5 kV
	2,5 kV
nominale stroom	10 A

Toelatingen

toelatingen

cULus Recognized, GOST, LR

aangevraagde toelatingen:

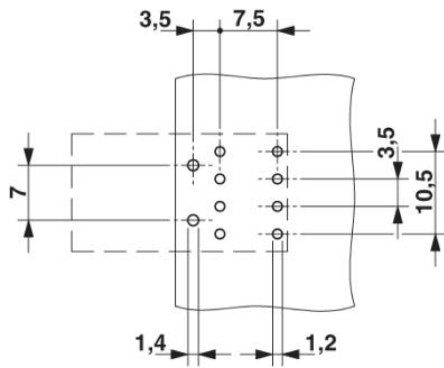
Ex-toelatingen:

Toebehoren

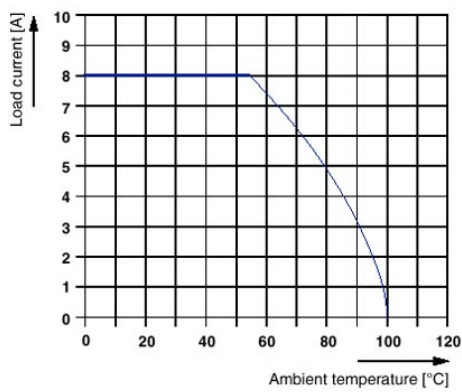
Artikel	Omschrijving	Omschrijving
stekers/adapters		
1734634	CP-MSTB	Polarisatieprofiel, wordt in de groef van het stekerdeel resp. het geïnverteerde basiselement geschoven, van rode kunststof

Tekeningen

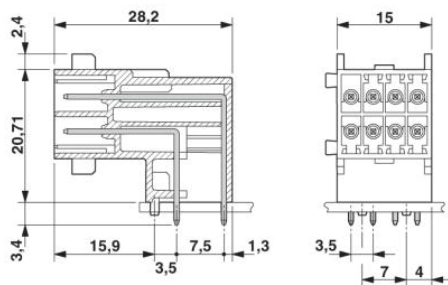
boorsjabloon/soldeerpadgeometrie



diagram



Maatschets



Adresgegevens

PHOENIX CONTACT Deutschland GmbH
Flachmarktstr. 8
32825 Blomberg, Germany
Tel. +49 5235 3 12000
Fax +49 5235 3 41200
<http://www.phoenixcontact.de>



© 2012 Phoenix Contact
Technische wijzigingen voorbehouden