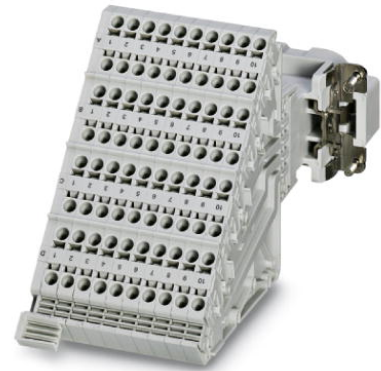


HC-D 40-A-TWIN-PER-M


Artikelnummer: 1580176



<http://catalog.phoenixcontact.net/phoenix/treeViewClick.do?UID=1580176>

HEAVYCON-klemadapter, stiftcontactblok, serie D40, 40-polig, PE-aansluiting links voor de rechter schakelkastzijde, Push-in-aansluiting

Commerciële gegevens

| | |
|-----------------------|---|
| EAN |  4 046356 154505 |
| Opmerking | Opdrachtsgebonden productie |
| sales group | D012 |
| VPE | 4 Pcs. |
| Douanetarief | 85366990 |
| Brutogewicht per stuk | KG |
| Nettogewicht per stuk | KG |
| Zie cataloguspagina | Pagina 433 (CAT-4-2013) |

Houd er a.u.b. rekening mee dat de hier aangegeven gegevens uit de online catalogus afkomstig zijn. De volledige informatie en gegevens vindt u in de gebruikersdocumentatie onder <http://www.download.phoenixcontact.de>. Op alle internet downloads zijn de Algemene gebruiksvoorwaarden van toepassing.

Technische gegevens

Elektrische gegevens

| | |
|---------------------------|--|
| Opmerking | voor HEAVYCON ADVANCE-aanbouwflenzen en HEAVYCON-aanbouwbehuizingen van bouwvorm B16 |
| aantal polen | 40 |
| nominale spanning (III/3) | 250 V |
| test-stootspanning | 6 kV |
| nominale stroom | 10 A |

Mechanische gegevens

| | |
|--|---|
| bouwworm | B16 |
| aansluittechniek | Push-in aansluiting |
| striplengte van de afzonderlijke aders | 10 mm |
| aansluitdoorsnede | 0,5 mm ² ... 2,5 mm ² |
| aansluitdoorsnede AWG | 22 ... 12 |

Algemene gegevens

| | |
|------------------------------------|---|
| materiaal contact | koperlegering |
| materiaal contactoppervlak | Ag |
| materiaal contactblok | PA |
| boorgatafstand horizontaal | 77,5 mm |
| hoogte | 139,3 mm |
| vervuilingsgraad | 3 |
| overspanningscategorie | III |
| brandbaarheidsklasse volgens UL 94 | V0 |
| omgevingstemperatuur (bedrijf) | -40 °C ... 125 °C |
| montage-instructie | Adereindhulzen plaatsen. 0,5 mm ² ... 2,5 mm ² met en zonder isolatiekraag, lengte: 10 mm, striplengte: 10 mm, schroevendraaier SZF 1-0,6x3,5 |
| Montage-instructie | Connectoren mogen uitsluitend belastings-/spanningsvrij worden ingestoken. Niet voor behuizingen HC-B 16-AMQ-EMV |

Toelatingen

toelatingen

aangevraagde toelatingen:

Ex-toelatingen:

Toebehoren

| Artikel | Omschrijving | Omschrijving |
|---------|--------------|--------------|
|---------|--------------|--------------|

Codering

| | | |
|---------|------------------|--|
| 1050004 | ZB 5 :UNBEDRUCKT | Zackband, stroken, wit, niet gecodeerd, Codeerbaar met: Plotter, montagetechniek: vergrendelen in hoge coderingsuitsparing, Voor klemmen met een breedte van: 5,2 mm, Schrijfvlak: 5,1 x 10,5 mm |
|---------|------------------|--|

algemeen

| | | |
|---------|----------|--|
| 1644326 | HC-B-3PE | PE-vermenigvuldiger, voor 3 PE-aansluitingen, voor contactblokken HC-B (behalve HC-B..E..ZZ) / HC-BB / HC-DD / HC-D40 / HC-D64 |
| 1604997 | HC-B-PES | PE-schroef, voor contactblokken HC-B / HC-BB / HC-DD / HC-D40 / HC-D64 |
| 1772722 | HC-CB | Polarisatiebout, maakt onverwisselbaar steken van maximaal zes connectoren met een gelijk aantal polen mogelijk |
| 1676860 | HC-CBU | Polarisatiebus, voor de polarisatie van maximaal 16 connectoren |
| 1676857 | HC-CST | Polarisatiestift, voor de polarisatie van maximaal 16 connectoren |

gereedschap

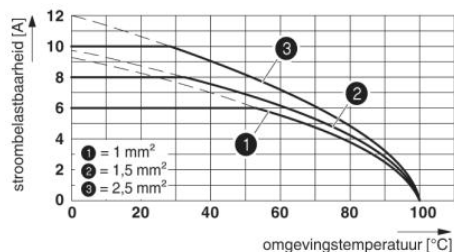
| | | |
|---------|---------------|--|
| 1204517 | SZF 1-0,6X3,5 | Bedieningsgereedschap, voor ST-klemmen, ook geschikt als sleufkopschroevendraaier, afmetingen: 0,6 x 3,5 x 100 mm, 2-componentengreep, voor extra grip |
|---------|---------------|--|

montage

| | | |
|---------|----------|---|
| 1775240 | HC-KA-FE | Voetelement, voor montage op montagerail NS 32, NS 35/7,5 of NS 35/15, tussen basis- en zijelement steekbaar |
| 1660083 | HC-VSH | Schroefbare vergrendelingshuls, voor een vaste verbinding tussen contactblokken en op rail monteerbare klemadapters |

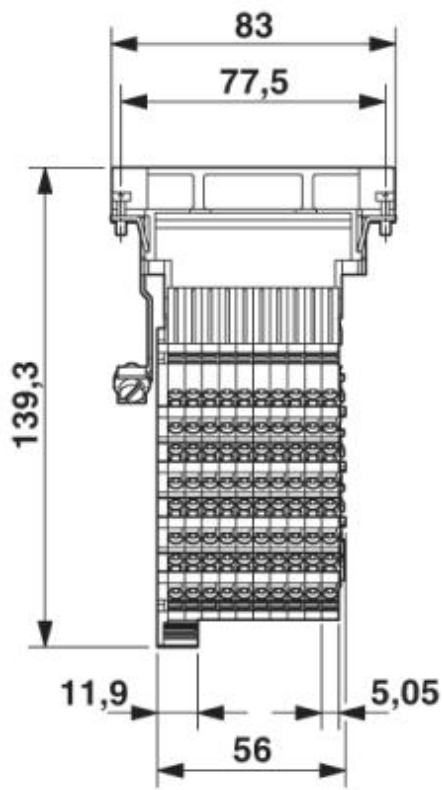
Tekeningen

diagram

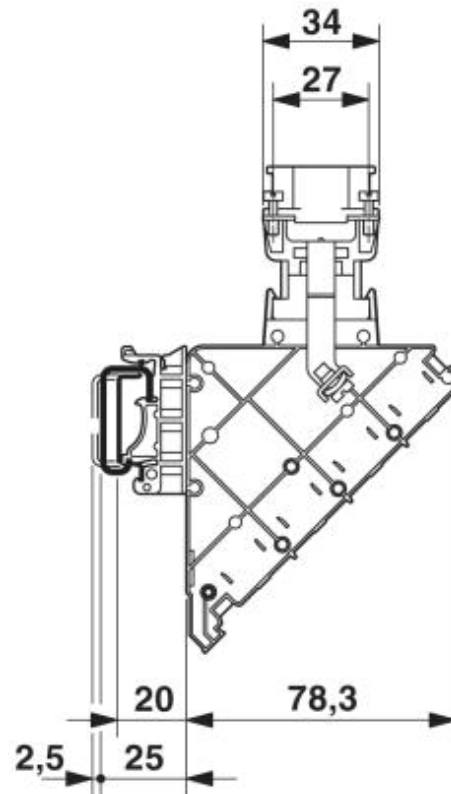


Deratingcurve

Maatschets



Aansluitzijde



Zijaanzicht

Adresgegevens

PHOENIX CONTACT Deutschland GmbH
Flachmarktstr. 8
32825 Blomberg, Germany
Tel. +49 5235 3 12000
Fax +49 5235 3 41200
<http://www.phoenixcontact.de>



© 2012 Phoenix Contact
Technische wijzigingen voorbehouden