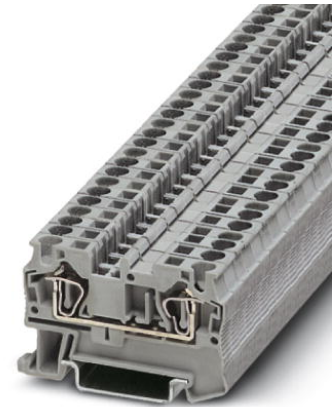


## ST 4 OG


Artikelnummer: 3037135

De afbeelding toont de variant ST 4 in de kleur grijs

<http://catalog.phoenixcontact.net/phoenix/treeViewClick.do?UID=3037135>

Aansluitklem, aansluitmethode: veerdrukaansluiting, doorsnede:0,08 mm<sup>2</sup> - 6 mm<sup>2</sup>, AWG: 28 - 10, breedte: 6,2 mm, kleur: oranje, montagetechniek: NS 35/7,5, NS 35/15

### Commerciële gegevens

EAN	
sales group	A600
VPE	50 Pcs.
Douanetarief	85369010
Brutogewicht per stuk	KG
Nettogewicht per stuk	KG
Zie cataloguspagina	Pagina 205 (CAT-3-2013)

Houd er a.u.b. rekening mee dat de hier aangegeven gegevens uit de online catalogus afkomstig zijn. De volledige informatie en gegevens vindt u in de gebruikersdocumentatie onder <http://www.download.phoenixcontact.de> Op alle internet downloads zijn de Algemene gebruiksvoorwaarden van toepassing.

### Technische gegevens

#### Algemeen

aantal etages	1
aantal aansluitingen	2
kleur	oranje
isolatiemateriaal	PA
brandbaarheidsklasse volgens UL 94	V0

**Afmetingen**

breedte	6,2 mm
lengte	56 mm
hoogte NS 35/7,5	36,5 mm
hoogte NS 35/15	44 mm

**Technische gegevens**

belastingstroom maximaal	40 A (bij een aderdoorsnede van 6 mm <sup>2</sup> )
test-stootspanning	8 kV
vervuilingsgraad	3
overspanningscategorie	III
isolatiemateriaalgroep	I
aansluiting overeenkomstig norm	IEC 60947-7-1
nominale stroom I <sub>N</sub>	32 A
nominale spanning U <sub>N</sub>	800 V
open zijwand	ja

**Aansluitgegevens**

min. aderdoorsnede massief	0,08 mm <sup>2</sup>
max. aderdoorsnede massief	6 mm <sup>2</sup>
min. aderdoorsnede AWG/kcmil	28
max. aderdoorsnede AWG/kcmil	10
min. aderdoorsnede soepel	0,08 mm <sup>2</sup>
max. aderdoorsnede soepel	4 mm <sup>2</sup>
min. soepele aderdoorsnede AWG	28
Max. soepele aderdoorsnede in AWG	12
min. aderdoorsnede soepel met adereindhuls zonder kunststofhuls	0,14 mm <sup>2</sup>
max. aderdoorsnede soepel met adereindhuls zonder kunststofhuls	4 mm <sup>2</sup>
min. aderdoorsnede soepel met adereindhuls met kunststofhuls	0,14 mm <sup>2</sup>
max. aderdoorsnede soepel met adereindhuls met kunststofhuls	4 mm <sup>2</sup>
2 aders met dezelfde min. doorsnede soepel met TWIN-AEH met kunststofhuls	0,5 mm <sup>2</sup>
2 aders met dezelfde max. doorsnede soepel met TWIN-AEH met kunststofhuls	1 mm <sup>2</sup>
aansluitmethode	veerdrukaansluiting

striplengte minimaal	8 mm
striplengte maximaal	10 mm
teststift	A4

### Toelatingen



toelatingen

CSA, cULus Recognized, GOST, VDE Gutachten mit Fertigungsüberwachung, ABS, BV, DNV, GL, KR, LR, NK, IECCEB Scheme

Ex-toelatingen:

ATEX, IECEx

aangevraagde toelatingen:

### Toebehoren

Artikel	Omschrijving	Omschrijving
<b>Codering</b>		
0818085	UC-TM 6	Codering voor klemmen, mat, wit, niet gecodeerd, Codeerbaar met: BLUEMARK CLED, Bluemark, Plotter, montagetechniek: vergrendelen in hoge coderingsuitsparing, Voor klemmen met een breedte van: 6,2 mm, Schrijfvlak: 5,6 x 10,5 mm
0824589	UC-TM 6 CUS	Codering voor klemmen, bestelbaar: als mat, wit, gecodeerd volgens klantspecificaties, montagetechniek: vergrendelen in hoge coderingsuitsparing, Voor klemmen met een breedte van: 6,2 mm, Schrijfvlak: 5,6 x 10,5 mm
0818140	UC-TMF 6	Codering voor klemmen, mat, wit, niet gecodeerd, Codeerbaar met: BLUEMARK CLED, Bluemark, Plotter, montagetechniek: vergrendelen in vlakke coderingsuitsparing, Voor klemmen met een breedte van: 6,2 mm, Schrijfvlak: 5,6 x 5,1 mm
0824646	UC-TMF 6 CUS	Codering voor klemmen, bestelbaar: als mat, wit, gecodeerd volgens klantspecificaties, montagetechniek: vergrendelen in vlakke coderingsuitsparing, Voor klemmen met een breedte van: 6,2 mm, Schrijfvlak: 5,6 x 5,1 mm
0828736	UCT-TM 6	Codering voor klemmen, mat, wit, niet gecodeerd, Codeerbaar met: Thermomark C+, Thermomark C, BLUEMARK CLED, Bluemark, montagetechniek: vergrendelen in hoge coderingsuitsparing, Voor klemmen met een breedte van: 6,2 mm, Schrijfvlak: 5,6 x 10,5 mm

0829602	UCT-TM 6 CUS	Codering voor klemmen, bestelbaar: als mat, wit, gecodeerd volgens klantspecificaties, montagetechniek: vergrendelen in hoge coderingsuitsparing, Voor klemmen met een breedte van: 6,2 mm, Schrijflak: 5,6 x 10,5 mm
0828746	UCT-TMF 6	Codering voor klemmen, mat, wit, niet gecodeerd, Codeerbaar met: Thermomark C+, Thermomark C, BLUEMARK CLED, Bluemark, montagetechniek: vergrendelen in vlakke coderingsuitsparing, Voor klemmen met een breedte van: 6,2 mm, Schrijflak: 5,4 x 4,7 mm
0829665	UCT-TMF 6 CUS	Codering voor klemmen, bestelbaar: als mat, wit, gecodeerd volgens klantspecificaties, montagetechniek: vergrendelen in vlakke coderingsuitsparing, Voor klemmen met een breedte van: 6,2 mm, Schrijflak: 5,4 x 4,7 mm
3030954	WST 4	Waarschuwingafdekking, stroken, geel, gecodeerd, montagetechniek: Insteken, Schrijflak: 4,5 x 5,55 mm
0824992	ZB 6 CUS	Zackband, bestelbaar: per strook, wit, gecodeerd volgens klantspecificaties, montagetechniek: vergrendelen in hoge coderingsuitsparing, Voor klemmen met een breedte van: 6,2 mm, Schrijflak: 6,15 x 10,5 mm
1051003	ZB 6:UNBEDRUCKT	Zackband, stroken, wit, niet gecodeerd, Codeerbaar met: Plotter, montagetechniek: vergrendelen in hoge coderingsuitsparing, Voor klemmen met een breedte van: 6,2 mm, Schrijflak: 6,15 x 10,5 mm
0825027	ZBF 6 CUS	Zackband, vlak, bestelbaar: per strook, wit, gecodeerd volgens klantspecificaties, montagetechniek: vergrendelen in vlakke coderingsuitsparing, Voor klemmen met een breedte van: 6,2 mm, Schrijflak: 5,15 x 6,15 mm
0808710	ZBF 6:UNBEDRUCKT	Zackband, vlak, stroken, wit, niet gecodeerd, Codeerbaar met: Plotter, montagetechniek: vergrendelen in vlakke coderingsuitsparing, Voor klemmen met een breedte van: 6,2 mm, Schrijflak: 5,15 x 6,15 mm

**Eindplaten**

3030420	D-ST 4	Afsluitplaat , lengte: 56 mm, breedte: 2,2 mm, hoogte: 36,5 mm, kleur: grijs
3036738	DP PS-6	Opvulplaat, kleur: rood

**algemeen**

3039900	ST-IL	Bedieningssticker voor de ST-klem
---------	-------	-----------------------------------

**bruggen**

3030336	FBS 2-6	Steekbrug, aantal polen: 2, kleur: rood
3030242	FBS 3-6	Steekbrug, aantal polen: 3, kleur: rood
3030255	FBS 4-6	Steekbrug, aantal polen: 4, kleur: rood
3030349	FBS 5-6	Steekbrug, aantal polen: 5, kleur: rood
3030271	FBS 10-6	Steekbrug, aantal polen: 10, kleur: rood

3030365	FBS 20-6	Steekbrug, aantal polen: 20, kleur: rood
<b>gereedschap</b>		
1204517	SZF 1-0,6X3,5	Bedieningsgereedschap, voor ST-klemmen, ook geschikt als sleufkopschroevendraaier, afmetingen: 0,6 x 3,5 x 100 mm, 2-componentengreep, voor extra grip
<b>montage</b>		
3030721	ATP-ST 4	Groepscheidingsplaat, lengte: 61 mm, breedte: 2 mm, hoogte: 42 mm, kleur: grijs
3022218	CLIPFIX 35	Snelmontage-eindsteun, voor 35 mm montagerail NS 35/7,5 of NS 35/15, geschikt voor Zackband ZB 8 en ZB 8/27, klemmenstrookcodering KLM 2 en KLM, dikte: 9,5 mm, kleur: grijs
3022276	CLIPFIX 35-5	Snelmontage-eindsteun, voor montagerail NS 35/7,5 of NS 35/15, geschikt voor Zackband ZB 5 en ZBF 5, klemmenstrookcodering KLM 2, KLM 3 en KML 3L, parkeermogelijkheid voor FBS...5, FBS...6, KSS 5, KSS 6, breedte: 5,15 mm, kleur: grijs
0800886	E/NS 35 N	Eindsteun, dikte: 9,5 mm, kleur: grijs
1201442	E/UK	Eindsteun, voor montage op montagerail NS 32 of NS 35/7,5
1201413	E/UK 1	Eindsteun, als eindondersteuning van twee-etage- en drie-etageklemmen, dikte: 10 mm, kleur: grijs
0801704	NS 35/ 7,5 AL UNPERF 2000MM	Montagerail, ongeboord, breedte: 35 mm, hoogte: 7,5 mm, lengte: 2000 mm, kleur: zilverkleurig
1206560	NS 35/ 7,5 CAP	Montagerailafsluitstuk, voor montagerail NS 35/7,5
0801762	NS 35/ 7,5 CU UNPERF 2000MM	Symmetrische montagerail, materiaal: koper, ongeboord, hoogte: 7,5 mm, breedte: 35 mm, lengte: 2 m
0801733	NS 35/ 7,5 PERF 2000MM	Montagerail, materiaal: staal, verzinkt en met dikke-film passivering, geboord, hoogte: 7,5 mm, breedte: 35 mm, lengte: 2000 mm
0801681	NS 35/ 7,5 UNPERF 2000MM	Symmetrische montagerail, materiaal: staal, ongeboord, hoogte: 7,5 mm, breedte: 35 mm, lengte: 2 m
1204119	NS 35/ 7,5 WH PERF 2000MM	Symmetrische montagerail 35 mm (NS 35)
1204122	NS 35/ 7,5 WH UNPERF 2000MM	Symmetrische montagerail 35 mm (NS 35)
1206421	NS 35/ 7,5 ZN PERF 2000MM	Symmetrische montagerail, materiaal: verzinkt, geboord, hoogte: 7,5 mm, breedte: 35 mm, lengte: 2 m
1206434	NS 35/ 7,5 ZN UNPERF 2000MM	Symmetrische montagerail, materiaal: verzinkt, ongeboord, hoogte: 7,5 mm, breedte: 35 mm, lengte: 2 m
1201756	NS 35/15 AL UNPERF 2000MM	Montagerail, profielgetrokken, hoge uitvoering, ongeboord, dikte: 1,5 mm, materiaal: aluminium, hoogte: 15 mm, breedte: 35 mm, lengte: 2000 mm
1206573	NS 35/15 CAP	Montagerailafsluitstuk, voor montagerail NS 35/15
1201895	NS 35/15 CU UNPERF 2000MM	Symmetrische montagerail, materiaal: koper, ongeboord, dikte: 1,5 mm, hoogte: 15 mm, breedte: 35 mm, lengte: 2 m

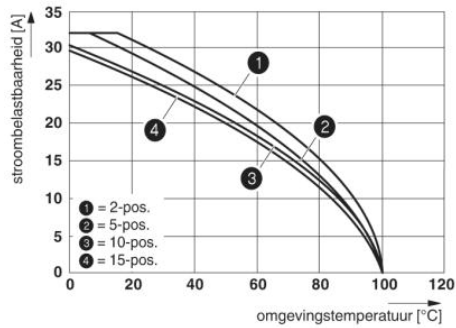
1201730	NS 35/15 PERF 2000MM	Montagerail, materiaal: staal, verzinkt en met dikke-film passivering, geboord, hoogte: 15 mm, breedte: 35 mm, lengte: 2000 mm
1201714	NS 35/15 UNPERF 2000MM	Montagerail, materiaal: staal, ongeboord, hoogte 15 mm, breedte 35 mm, lengte: 2 m
0806602	NS 35/15 WH PERF 2000MM	Symmetrische montagerail 35 mm (NS 35)
1204135	NS 35/15 WH UNPERF 2000MM	Symmetrische montagerail 35 mm (NS 35)
1206599	NS 35/15 ZN PERF 2000MM	Symmetrische montagerail, materiaal: verzinkt, geboord, hoogte: 15 mm, breedte: 35 mm, lengte: 2 m
1206586	NS 35/15 ZN UNPERF 2000MM	Symmetrische montagerail, materiaal: verzinkt, ongeboord, hoogte: 15 mm, breedte: 35 mm, lengte: 2 m
1201798	NS 35/15-2,3 UNPERF 2000MM	Symmetrische montagerail, materiaal: staal, ongeboord, dikte: 2,3 mm, hoogte: 15 mm, breedte: 35 mm, lengte: 2 m

**stekers/adapters**

3002885	ISH 4/0,5	Isolatiehuls, kleur: grijs
3002898	ISH 4/1,0	Isolatiehuls, kleur: zwart
0201731	MPS-IH BK	Isolatiehuls, kleur: zwart
0201689	MPS-IH BU	Isolatiehuls, kleur: blauw
0201702	MPS-IH GN	Isolatiehuls, kleur: groen
0201728	MPS-IH GY	Isolatiehuls, kleur: grijs
0201676	MPS-IH RD	Isolatiehuls, kleur: rood
0201663	MPS-IH WH	Isolatiehuls, kleur: wit
0201692	MPS-IH YE	Isolatiehuls, kleur: geel
0201744	MPS-MT	Teststekers
3032871	PAI-4-N GY	Testadapter, kleur: grijs
3030996	PS-6	Testadapter, kleur: rood
3038736	PS-6/2,3MM RD	Teststekers, kleur: rood
0201647	RPS	Verloopsteker, kleur: grijs

## Tekeningen

### diagram



De afbeelding toont de deratingcurve van de klem ST 4... in combinatie met de steker SP 4

### schakelschema



## Adresgegevens

PHOENIX CONTACT Deutschland GmbH  
Flachmarktstr. 8  
32825 Blomberg, Germany  
Tel. +49 5235 3 12000  
Fax +49 5235 3 41200  
<http://www.phoenixcontact.de>



© 2012 Phoenix Contact  
Technische wijzigingen voorbehouden