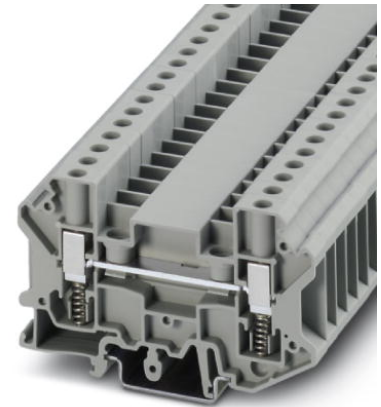


USSTD 6

Artikelnummer: 3070325



<http://catalog.phoenixcontact.net/phoenix/treeViewClick.do?UID=3070325>

Aansluitklem, aansluitmethode: schroefaansluiting met veerondersteuning, doorsnede: 0,2 mm² - 10 mm², AWG: 24 - 8, breedte: 8,2 mm, kleur: grijs, montagetechniek: NS 35/7,5, NS 35/15, NS 32

Commerciële gegevens

| | |
|-----------------------|--------------------------------------------------------------------------------------------------------|
| EAN |  4 046356 543132 |
| Opmerking | Opdrachtsgebonden productie |
| sales group | A000 |
| VPE | 50 Pcs. |
| Douanetarief | 85369010 |
| Brutogewicht per stuk | KG |
| Nettogewicht per stuk | KG |
| Zie cataloguspagina | Pagina 601 (CAT-3-2013) |

Houd er a.u.b. rekening mee dat de hier aangegeven gegevens uit de online catalogus afkomstig zijn. De volledige informatie en gegevens vindt u in de gebruikersdocumentatie onder <http://www.download.phoenixcontact.de>. Op alle internet downloads zijn de Algemene gebruiksvoorwaarden van toepassing.

Technische gegevens

Algemeen

| | |
|------------------------------------|-------|
| aantal etages | 1 |
| aantal aansluitingen | 2 |
| kleur | grijs |
| isolatiemateriaal | PA |
| brandbaarheidsklasse volgens UL 94 | V0 |

Afmetingen

| | |
|------------------|---------|
| breedte | 8,2 mm |
| lengte | 82 mm |
| hoogte NS 35/7,5 | 52 mm |
| hoogte NS 35/15 | 59,5 mm |
| hoogte NS 32 | 57 mm |

Technische gegevens

| | |
|-----------------------------------------------------------------------------------|------------------------------------------------------|
| belastingsstroom maximaal | 57 A (bij een aderdoorsnede van 10 mm ²) |
| test-stootspanning | 6 kV |
| vervuilingsgraad | 3 |
| overspanningscategorie | III |
| isolatiemateriaalgroep | I |
| aansluiting overeenkomstig norm | IEC 60947-7-1 |
| nominale stroom I _N | 41 A |
| nominale spanning U _N | 500 V |
| open zijwand | ja |
| testspecificatie aanrakingsveiligheid | DIN EN 50274 (VDE 0660-514):2002-11 |
| handrugveiligheid | gegarandeerd |
| vingeraanrakingsveilig | gegarandeerd |
| stootspanningstest setpoint | 7,3 kV |
| resultaat stootspanningstest | Test doorstaan |
| piekwisselspanning setpoint | 1,89 kV |
| resultaat piekwisselspanningstest | Test doorstaan |
| testen van de mechanische bestendigheid van aansluitingen (5 keer aderaanluiting) | Test doorstaan |
| buigtest rotatiesnelheid | 10 U/min |
| buigtest omwentelingen | 135 |
| buigtest aderdoorsnede/gewicht | 0,2 mm ² /0,2 kg |
| | 6 mm ² /1,4 kg |
| | 10 mm ² /2 kg |
| | 2,5 mm ² /0,7 kg |
| resultaat buigtest | Test doorstaan |
| trektest aderdoorsnede | 0,2 mm ² |
| gewenste waarde trekkracht | 10 N |
| trektest aderdoorsnede | 6 mm ² |

| | |
|----------------------------------------------------------------------|-----------------------------------------------------------|
| gewenste waarde trekkracht | 80 N |
| trektest aderdoorsnede | 10 mm ² |
| gewenste waarde trekkracht | 90 N |
| resultaat trektest | Test doorstaan |
| stevige bevestiging op bevestigingsplaats | NS 35/NS 32 |
| setpoint | 5 N |
| resultaat aansluittest | Test doorstaan |
| eis m.b.t. spanningsval | ≤ 3,2 mV |
| resultaat spanningsvaltest | Test doorstaan |
| verwarmingstest | Test doorstaan |
| testen kortsluitstroomvastheid aderdoorsnede | 6 mm ² |
| kortsluitstroom | 0,72 A |
| testen kortsluitstroomvastheid aderdoorsnede | 10 mm ² |
| kortsluitstroom | 1,2 kA |
| resultaat kortsluitstroomvastheid | Test doorstaan |
| testen van de thermische eigenschappen (naaldbrander) inwerkingsduur | 30 s |
| resultaat thermische test | Test doorstaan |
| testspecificatie trillen, breedbandruis | DIN EN 50155 (VDE 0115-200):2008-03 |
| testspectrum | levensduurtest categorie 1, klasse B, aan de voertuigkast |
| testfrequentie | f ₁ = 5 Hz tot f ₂ = 150 Hz |
| ASD-niveau | 0,2 g ² /Hz |
| toename van de productiviteit en acceleratie van selectieprocessen | 0,8 g |
| testduur per as | 5 h |
| testrichtingen | X-, Y- en Z-as |
| resultaat test trillen, breedbandruis | Test doorstaan |
| testspecificatie schoktest | DIN EN 50155 (VDE 0115-200):2008-03 |
| schokvorm | halfsinus |
| toename van de productiviteit en acceleratie van selectieprocessen | 5 g |
| schokduur | 30 ms |
| aantal schokken per richting | 3 |
| testrichtingen | X-, Y- en Z-as (pos. en neg.) |
| resultaat schoktest | Test doorstaan |
| temperatuurindex kunststof (DIN EN 60216-1 (VDE 0304-21)) | 130 °C |

Aansluitgegevens

| | |
|---------------------------------------------------------------------------|------------------------------------------|
| min. aderdoorsnede massief | 0,2 mm ² |
| max. aderdoorsnede massief | 10 mm ² |
| min. aderdoorsnede AWG/kcmil | 24 |
| max. aderdoorsnede AWG/kcmil | 8 |
| min. aderdoorsnede soepel | 0,2 mm ² |
| max. aderdoorsnede soepel | 6 mm ² |
| min. soepele aderdoorsnede AWG | 24 |
| Max. soepele aderdoorsnede in AWG | 10 |
| min. aderdoorsnede soepel met adereindhuls zonder kunststofhuls | 0,25 mm ² |
| max. aderdoorsnede soepel met adereindhuls zonder kunststofhuls | 6 mm ² |
| min. aderdoorsnede soepel met adereindhuls met kunststofhuls | 0,25 mm ² |
| max. aderdoorsnede soepel met adereindhuls met kunststofhuls | 6 mm ² |
| 2 aders met dezelfde min. doorsnede massief | 0,2 mm ² |
| 2 aders met dezelfde max. doorsnede massief | 2,5 mm ² |
| 2 aders met dezelfde min. doorsnede soepel | 0,2 mm ² |
| 2 aders met dezelfde max. doorsnede soepel | 2,5 mm ² |
| 2 aders met dezelfde min. doorsnede soepel met TWIN-AEH met kunststofhuls | 0,5 mm ² |
| 2 aders met dezelfde max. doorsnede soepel met TWIN-AEH met kunststofhuls | 4 mm ² |
| 2 aders met dezelfde min. doorsnede soepel met AEH zonder kunststofhuls | 0,25 mm ² |
| 2 aders met dezelfde max. doorsnede soepel met AEH zonder kunststofhuls | 1,5 mm ² |
| aansluitmethode | schroefaansluiting met veerondersteuning |
| striplengte | 12 mm |
| teststift | A5 |
| schroefdraad | M4 |
| min. aandraaimoment | 1,5 Nm |
| max. aandraaimoment | 1,8 Nm |

Toelatingen

toelatingen

GOST

aangevraagde toelatingen:

Ex-toelatingen:

Toebehoren

| Artikel | Omschrijving | Omschrijving |
|-----------------|-----------------|--------------------------------------------------------------------------------------------------------------------------------------------------------------------------------------------------------------------------------------------------------|
| Codering | | |
| 0818072 | UC-TM 8 | Codering voor klemmen, mat, wit, niet gecodeerd, Codeerbaar met: BLUEMARK CLED, Bluemark, Plotter, montagetechniek: vergrendelen in hoge coderingsuitsparing, Voor klemmen met een breedte van: 8,2 mm, Schrijfvlak: 7,6 x 10,5 mm |
| 0824597 | UC-TM 8 CUS | Codering voor klemmen, bestelbaar: als mat, wit, gecodeerd volgens klantspecificaties, montagetechniek: vergrendelen in hoge coderingsuitsparing, Voor klemmen met een breedte van: 8,2 mm, Schrijfvlak: 7,6 x 10,5 mm |
| 0828740 | UCT-TM 8 | Codering voor klemmen, mat, wit, niet gecodeerd, Codeerbaar met: Thermomark C+, Thermomark C, BLUEMARK CLED, Bluemark, montagetechniek: vergrendelen in hoge coderingsuitsparing, Voor klemmen met een breedte van: 8,2 mm, Schrijfvlak: 7,6 x 10,5 mm |
| 0829616 | UCT-TM 8 CUS | Codering voor klemmen, bestelbaar: als mat, wit, gecodeerd volgens klantspecificaties, montagetechniek: vergrendelen in hoge coderingsuitsparing, Voor klemmen met een breedte van: 8,2 mm, Schrijfvlak: 7,6 x 10,5 mm |
| 0825011 | ZB 8 CUS | Zackband, bestelbaar: per strook, wit, gecodeerd volgens klantspecificaties, montagetechniek: vergrendelen in hoge coderingsuitsparing, Voor klemmen met een breedte van: 8,2 mm, Schrijfvlak: 10,5 x 8,15 mm |
| 1052002 | ZB 8:UNBEDRUCKT | Zackband, stroken, wit, niet gecodeerd, Codeerbaar met: Plotter, montagetechniek: vergrendelen in hoge coderingsuitsparing, Voor klemmen met een breedte van: 8,2 mm, Schrijfvlak: 10,5 x 8,15 mm |
| algemeen | | |
| 3070367 | D-USST 6-T | Afsluitplaat , lengte: 82 mm, breedte: 2,2 mm, kleur: grijs |

bruggen

| | | |
|---------|-------------|----------------------------------------------------|
| 2772080 | FBRI 10-8 N | Vaste brug, aantal polen: 10, kleur: zilverkleurig |
|---------|-------------|----------------------------------------------------|

gereedschap

| | | |
|---------|-----------------|--------------------------------------------------------------------------------------------------------------------------------------------------------------------|
| 1212057 | CRIMPFOX-RCI 6 | Crimptang, voor geïsoleerde kabelschoenen, 0,75-6,0 mm ² (rood, blauw, geel), ovale crimp, symmetrisch |
| 1205053 | SZS 0,6X3,5 | Bedieningsgereedschap, voor ST-klemmen, geïsoleerd, ook geschikt als sleufkopschroevendraaier, afmetingen: 0,6 x 3,5 x 100 mm, 2-componentengreep, voor extra grip |
| 1205066 | SZS 1,0X4,0 VDE | Schroevendraaier, sleufkop, VDE-geïsoleerd, afmetingen: 1,0 x 4,0 x 100 mm, 2-componentengreep, voor extra grip |

montage

| | | |
|---------|-----------------------------|--------------------------------------------------------------------------------------------------------------------------------------------------------------------------------------------------------------------------------------------|
| 0311139 | ATP-URTK/SP | Groepscheidingsplaat, lengte: 99 mm, breedte: 2 mm, hoogte: 64 mm, kleur: grijs |
| 3022218 | CLIPFIX 35 | Snelmontage-eindsteun, voor 35 mm montagerail NS 35/7,5 of NS 35/15, geschikt voor Zackband ZB 8 en ZB 8/27, klemmenstrookcodering KLM 2 en KLM, dikte: 9,5 mm, kleur: grijs |
| 3022276 | CLIPFIX 35-5 | Snelmontage-eindsteun, voor montagerail NS 35/7,5 of NS 35/15, geschikt voor Zackband ZB 5 en ZBF 5, klemmenstrookcodering KLM 2, KLM 3 en KML 3L, parkeermogelijkheid voor FBS...5, FBS...6, KSS 5, KSS 6, breedte: 5,15 mm, kleur: grijs |
| 0800886 | E/NS 35 N | Eindsteun, dikte: 9,5 mm, kleur: grijs |
| 1201442 | E/UK | Eindsteun, voor montage op montagerail NS 32 of NS 35/7,5 |
| 1201413 | E/UK 1 | Eindsteun, als eindondersteuning van twee-etage- en drie-etageklemmen, dikte: 10 mm, kleur: grijs |
| 1201002 | NS 32 PERF 2000MM | Asymmetrische montagerail, materiaal: staal, geboord, hoogte: 15 mm, breedte: 32 mm, lengte: 2 m |
| 1201015 | NS 32 UNPERF 2000MM | Asymmetrische montagerail, materiaal: staal, ongeboord, hoogte: 15 mm, breedte: 32 mm, lengte: 2 m |
| 0801704 | NS 35/ 7,5 AL UNPERF 2000MM | Montagerail, ongeboord, breedte: 35 mm, hoogte: 7,5 mm, lengte: 2000 mm, kleur: zilverkleurig |
| 1206560 | NS 35/ 7,5 CAP | Montagerailafsluitstuk, voor montagerail NS 35/7,5 |
| 0801762 | NS 35/ 7,5 CU UNPERF 2000MM | Symmetrische montagerail, materiaal: koper, ongeboord, hoogte: 7,5 mm, breedte: 35 mm, lengte: 2 m |
| 0801733 | NS 35/ 7,5 PERF 2000MM | Montagerail, materiaal: staal, verzinkt en met dikke-film passivering, geboord, hoogte: 7,5 mm, breedte: 35 mm, lengte: 2000 mm |
| 0801681 | NS 35/ 7,5 UNPERF 2000MM | Symmetrische montagerail, materiaal: staal, ongeboord, hoogte: 7,5 mm, breedte: 35 mm, lengte: 2 m |
| 1204119 | NS 35/ 7,5 WH PERF 2000MM | Symmetrische montagerail 35 mm (NS 35) |
| 1204122 | NS 35/ 7,5 WH UNPERF 2000MM | Symmetrische montagerail 35 mm (NS 35) |

| | | |
|---------|-----------------------------|------------------------------------------------------------------------------------------------------------------------------------------------|
| 1206421 | NS 35/ 7,5 ZN PERF 2000MM | Symmetrische montagerail, materiaal: verzinkt, geboord, hoogte: 7,5 mm, breedte: 35 mm, lengte: 2 m |
| 1206434 | NS 35/ 7,5 ZN UNPERF 2000MM | Symmetrische montagerail, materiaal: verzinkt, ongeboord, hoogte: 7,5 mm, breedte: 35 mm, lengte: 2 m |
| 1201756 | NS 35/15 AL UNPERF 2000MM | Montagerail, profielgetrokken, hoge uitvoering, ongeboord, dikte: 1,5 mm, materiaal: aluminium, hoogte: 15 mm, breedte: 35 mm, lengte: 2000 mm |
| 1206573 | NS 35/15 CAP | Montagerailafsluitstuk, voor montagerail NS 35/15 |
| 1201895 | NS 35/15 CU UNPERF 2000MM | Symmetrische montagerail, materiaal: koper, ongeboord, dikte: 1,5 mm, hoogte: 15 mm, breedte: 35 mm, lengte: 2 m |
| 1201730 | NS 35/15 PERF 2000MM | Montagerail, materiaal: staal, verzinkt en met dikke-film passivering, geboord, hoogte: 15 mm, breedte: 35 mm, lengte: 2000 mm |
| 1201714 | NS 35/15 UNPERF 2000MM | Montagerail, materiaal: staal, ongeboord, hoogte 15 mm, breedte 35 mm, lengte: 2 m |
| 0806602 | NS 35/15 WH PERF 2000MM | Symmetrische montagerail 35 mm (NS 35) |
| 1204135 | NS 35/15 WH UNPERF 2000MM | Symmetrische montagerail 35 mm (NS 35) |
| 1206599 | NS 35/15 ZN PERF 2000MM | Symmetrische montagerail, materiaal: verzinkt, geboord, hoogte: 15 mm, breedte: 35 mm, lengte: 2 m |
| 1206586 | NS 35/15 ZN UNPERF 2000MM | Symmetrische montagerail, materiaal: verzinkt, ongeboord, hoogte: 15 mm, breedte: 35 mm, lengte: 2 m |
| 1201798 | NS 35/15-2,3 UNPERF 2000MM | Symmetrische montagerail, materiaal: staal, ongeboord, dikte: 2,3 mm, hoogte: 15 mm, breedte: 35 mm, lengte: 2 m |

stekers/adapters

| | | |
|---------|---------------------|---------------------------------------------------------------------------------------------------------------------------------------------------------------------------------------------------|
| 3240015 | C-BCI 1,5/2,8 | Vlakstiftkabelschoen, rood, 0,5 - 1,5 mm ² |
| 3240568 | C-BCI 1,5/4,6 | Vlakstiftkabelschoen, rood, 0,5 - 1,5 mm ² |
| 3240046 | C-BCI 2,5/2,8 | Vlakstiftkabelschoen, blauw, 1,5 - 2,5 mm ² |
| 3240569 | C-BCI 2,5/4,6 | Vlakstiftkabelschoen, blauw, 1,5 - 2,5 mm ² |
| 3240057 | C-BCI 6/2,8 SO | Vlakstiftkabelschoen, met nok, gesoldeerde hals, geel, 4 - 6 mm ² , stiftbreedte: 2,8 mm, eenvoudige aderinvoer door Easy Entry, ook voor een verticale vercrimping met CRIMPFOX-RCI 6 |
| 3240067 | C-BCI 6/4,6 SO | Vlakstiftkabelschoen, met nok, gesoldeerde hals, geel, 4 - 6 mm ² , stiftbreedte: 4,6 mm, eenvoudige aderinvoer door Easy Entry, ook voor een verticale vercrimping met CRIMPFOX-RCI 6 |
| 0309549 | KSS 4- 8 | Kortsluitsteker, aantal polen: 4, kleur: zwart |
| 0311540 | KSS 8 | Kortsluitsteker, aantal polen: 2, kleur: zwart |
| 3026447 | PSBJ-URTK 6 BK | Teststekerbus, kleur: zwart |
| 3026971 | PSBJ-URTK 6 BN | Teststekerbus, kleur: bruin |
| 3026434 | PSBJ-URTK 6 BU | Teststekerbus, kleur: blauw |
| 3026450 | PSBJ-URTK 6 FARBLOS | Teststekerbus, kleur: transparant |
| 3026418 | PSBJ-URTK 6 GN | Teststekerbus, kleur: groen |

| | | |
|---------|----------------|-----------------------------|
| 3026612 | PSBJ-URTK 6 GY | Teststekerbus, kleur: grijs |
| 3026719 | PSBJ-URTK 6 RD | Teststekerbus, kleur: rood |
| 3026421 | PSBJ-URTK 6 VT | Teststekerbus, kleur: paars |
| 3026405 | PSBJ-URTK 6 YE | Teststekerbus, kleur: geel |

Tekeningen

schakelschema



Adresgegevens

PHOENIX CONTACT Deutschland GmbH
Flachmarktstr. 8
32825 Blomberg, Germany
Tel. +49 5235 3 12000
Fax +49 5235 3 41200
<http://www.phoenixcontact.de>



© 2012 Phoenix Contact
Technische wijzigingen voorbehouden